

■ 自宅退院患者における在宅医療を受ける率【年間】

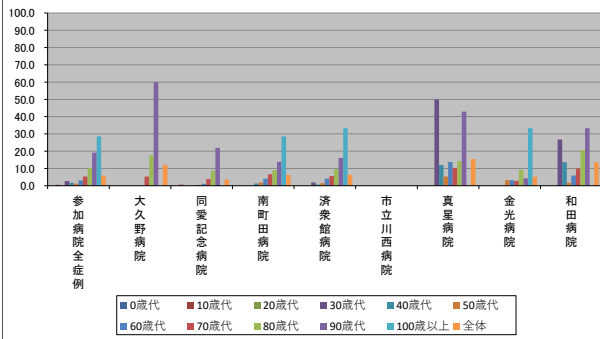
2023/06/26

～(ハイフン)表記は、2023/06/26時点でデータ未提出の病院です。

		参加病院全症例	大久野病院	同愛記念病院	南町田病院	済衆館病院	市立川西病院	真星病院	金光病院	和田病院
年代別在宅医療の実施率(%)	0歳代	0.0	N/A	0.0	N/A	0.0	-	0.0	N/A	0.0
	10歳代	0.5	N/A	0.7	0.0	0.0	-	0.0	0.0	0.0
	20歳代	0.0	N/A	0.0	0.0	0.0	-	0.0	0.0	0.0
	30歳代	2.7	N/A	0.0	0.0	1.9	-	50.0	0.0	26.7
	40歳代	1.7	0.0	0.3	1.3	0.7	-	12.0	0.0	13.6
	50歳代	1.2	0.0	0.5	1.8	1.5	-	5.3	3.2	1.7
	60歳代	3.1	0.0	1.1	4.0	4.1	-	13.7	3.2	5.9
	70歳代	5.3	5.3	3.8	6.6	5.6	-	10.3	2.8	9.9
	80歳代	10.1	17.6	8.7	9.0	9.6	-	14.2	9.1	20.6
	90歳代	19.1	60.0	21.9	13.8	16.1	-	42.9	4.3	33.3
	100歳以上	28.6	N/A	N/A	28.6	33.3	-	N/A	33.3	0.0
	全体	5.9	12.1	3.6	6.2	6.3	-	15.5	5.2	13.6

		参加病院全症例	大久野病院	同愛記念病院	南町田病院	済衆館病院	市立川西病院	真星病院	金光病院	和田病院
年代別自宅への退院患者数(人)	0歳代	264	0	253	0	9	-	1	0	1
	10歳代	200	0	142	27	20	-	4	3	4
	20歳代	390	0	246	75	50	-	7	7	5
	30歳代	486	0	316	73	53	-	16	13	15
	40歳代	780	3	387	158	138	-	25	25	44
	50歳代	1234	4	618	279	205	-	38	31	59
	60歳代	1719	10	842	327	270	-	73	62	135
	70歳代	3269	19	1434	557	676	-	175	216	192
	80歳代	3009	17	1104	622	676	-	155	241	194
	90歳代	695	5	169	224	124	-	49	70	54
	100歳以上	14	0	0	7	3	-	0	3	1
	全体	12060	58	5511	2349	2224	-	543	671	704

年代別在宅医療の実施率(%)



年代別自宅への退院患者数(人)

