

■急性心筋梗塞における主要手術・治療実施率(重症度別)【第4四半期】

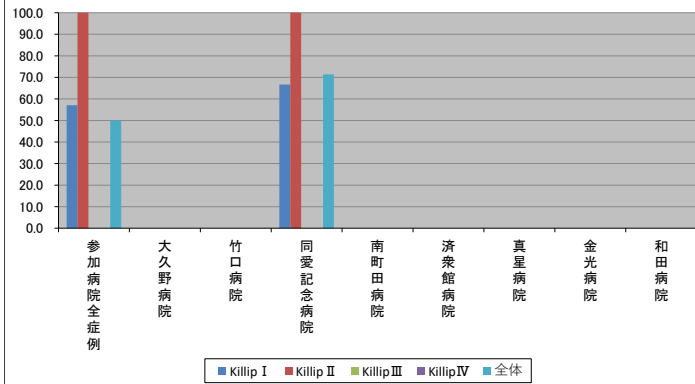
2024/7/8

-(ハイフン)表記は、2024/07/08時点でデータ未提出の病院です。

		参加病院 全症例	大久野 病院	竹口 病院	同愛記 念病院	南町 田病院	済衆館 病院	真星 病院	金光 病院	和田 病院
重症度別実施率(%)	Killip I	57.1	-	N/A	66.7	0.0	N/A	N/A	N/A	N/A
	Killip II	100.0	-	N/A	100.0	N/A	N/A	N/A	N/A	N/A
	Killip III	N/A	-	N/A	N/A	N/A	N/A	N/A	N/A	N/A
	Killip IV	0.0	-	N/A	N/A	N/A	0.0	N/A	N/A	N/A
	不明	0.0	-	N/A	N/A	N/A	N/A	N/A	0.0	N/A
	全体	50.0	-	N/A	71.4	0.0	0.0	N/A	0.0	N/A

重症度別症例数 (人)		参加病院 全症例	大久野 病院	竹口 病院	同愛記 念病院	南町 田病院	済衆館 病院	真星 病院	金光 病院	和田 病院
重症度別症例数 (人)	Killip I	7	-	0	6	1	0	0	0	0
	Killip II	1	-	0	1	0	0	0	0	0
	Killip III	0	-	0	0	0	0	0	0	0
	Killip IV	1	-	0	0	0	1	0	0	0
	不明	1	-	0	0	0	0	0	1	0
	全体	10	-	0	7	1	1	0	1	0

重症度別実施率(%)



重症度別症例数(人)

