

■急性心筋梗塞における主要手術・治療実施率(性別)【第4四半期】

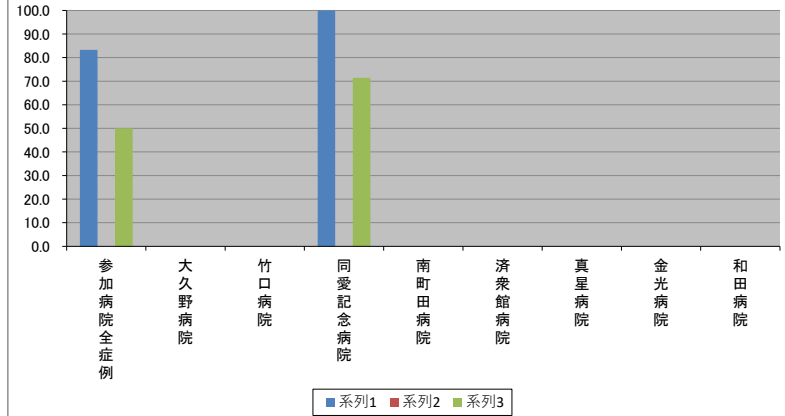
2024/7/8

-(ハイフン)表記は、2024/07/08時点でデータ未提出の病院です。

		参加病院全症例	大久野病院	竹口病院	同愛記念病院	南町田病院	済衆館病院	真星病院	金光病院	和田病院
性別実施率(%)	男	83.3	-	N/A	100.0	N/A	N/A	N/A	0.0	N/A
	女	0.0	-	N/A	0.0	0.0	0.0	N/A	N/A	N/A
	全体	50.0	-	N/A	71.4	0.0	0.0	N/A	0.0	N/A

性別症例数(人)		参加病院全症例	大久野病院	竹口病院	同愛記念病院	南町田病院	済衆館病院	真星病院	金光病院	和田病院
性別症例数(人)	男	6	-	0	5	0	0	0	1	0
	女	4	-	0	2	1	1	0	0	0
	全体	10	-	0	7	1	1	0	1	0

性別実施率(%)



性別症例数(人)

