

■褥瘡の持込率【第4四半期】

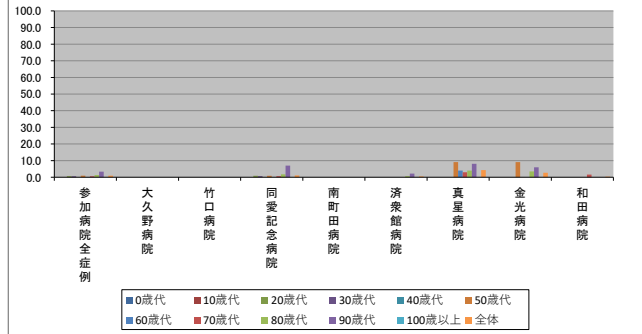
2024/7/9

～(バフソ)表記は、2024/07/09時点でデータ未提出の病院です。

	参加病院全症例	大久野病院	竹口病院	同愛記念病院	南町田病院	済衆館病院	真星病院	金光病院	和田病院
年代別褥瘡の持込率(%)									
0歳代	0.0	-	N/A	0.0	N/A	0.0	0.0	N/A	N/A
10歳代	0.0	-	0.0	0.0	0.0	0.0	0.0	0.0	N/A
20歳代	0.7	-	N/A	0.9	0.0	0.0	0.0	0.0	0.0
30歳代	0.6	-	N/A	0.7	0.0	0.0	0.0	0.0	0.0
40歳代	0.0	-	0.0	0.0	0.0	0.0	0.0	0.0	0.0
50歳代	1.0	-	0.0	0.9	0.0	0.0	9.1	9.1	0.0
60歳代	0.2	-	0.0	0.0	0.0	0.0	4.0	0.0	0.0
70歳代	0.6	-	0.0	0.7	0.0	0.0	3.0	0.0	1.6
80歳代	1.3	-	0.0	1.8	0.0	0.7	4.0	3.5	0.0
90歳代	3.4	-	0.0	7.0	0.0	2.2	8.1	6.0	0.0
100歳以上	0.0	-	0.0	0.0	0.0	0.0	0.0	0.0	0.0
全体	1.0	-	0.0	1.1	0.0	0.5	4.3	2.7	0.4

年代別症例数(人)	参加病院全症例	大久野病院	竹口病院	同愛記念病院	南町田病院	済衆館病院	真星病院	金光病院	和田病院
0歳代	67	-	0	64	0	2	1	0	0
10歳代	87	-	1	68	8	8	1	1	1
20歳代	143	-	0	110	17	9	2	4	1
30歳代	177	-	0	137	21	8	4	5	2
40歳代	271	-	2	174	44	34	6	5	6
50歳代	398	-	10	227	69	61	11	11	9
60歳代	579	-	29	314	69	73	25	31	38
70歳代	1196	-	62	547	164	205	66	89	63
80歳代	1499	-	124	505	290	285	99	114	82
90歳代	537	-	45	128	137	90	37	67	33
100歳以上	18	-	2	4	6	1	3	1	1
全体	4972	-	275	2278	825	776	255	328	235

年代別褥瘡の持込率(%)



年代別症例数(人)

