

■介護施設・福祉施設からの入院率【第4四半期】

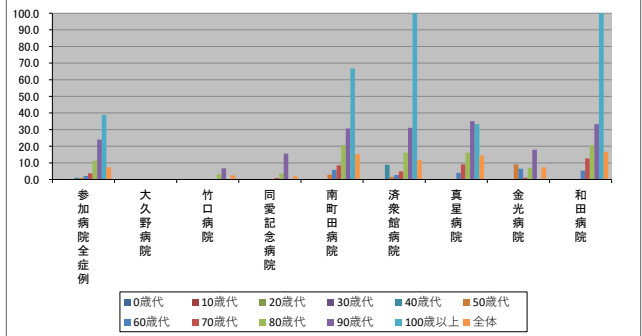
2024/7/9

～(パフン)表記は、2024/07/09時点でデータ未提出の病院です。

	参加病院全症例	大久野病院	竹口病院	同愛記念病院	南町田病院	済衆館病院	真星病院	金光病院	和田病院
年代別介護・福祉施設からの入院率(%)									
0歳代	0.0	-	N/A	0.0	N/A	0.0	0.0	N/A	N/A
10歳代	0.0	-	0.0	0.0	0.0	0.0	0.0	0.0	N/A
20歳代	0.0	-	N/A	0.0	0.0	0.0	0.0	0.0	0.0
30歳代	0.0	-	N/A	0.0	0.0	0.0	0.0	0.0	0.0
40歳代	1.1	-	0.0	0.0	0.0	8.8	0.0	0.0	0.0
50歳代	1.0	-	0.0	0.0	2.9	1.6	0.0	9.1	0.0
60歳代	2.1	-	0.0	0.3	5.8	2.7	4.0	6.5	5.3
70歳代	3.7	-	0.0	0.9	8.5	4.9	9.1	1.1	12.7
80歳代	11.3	-	3.2	3.6	20.7	16.1	16.2	7.0	20.7
90歳代	24.0	-	6.7	15.6	30.7	31.1	35.1	17.9	33.3
100歳以上	38.9	-	0.0	0.0	66.7	100.0	33.3	0.0	100.0
全体	7.4	-	2.5	1.9	15.3	11.7	14.5	7.3	16.6

年代別症例数(人)	参加病院全症例	大久野病院	竹口病院	同愛記念病院	南町田病院	済衆館病院	真星病院	金光病院	和田病院
0歳代	67	-	0	64	0	2	1	0	0
10歳代	87	-	1	68	8	8	1	1	0
20歳代	143	-	0	110	17	9	2	4	1
30歳代	177	-	0	137	21	8	4	5	2
40歳代	271	-	2	174	44	34	6	5	6
50歳代	398	-	10	227	69	61	11	11	9
60歳代	579	-	29	314	69	73	25	31	38
70歳代	1196	-	62	547	164	205	66	89	63
80歳代	1499	-	124	505	290	285	99	114	82
90歳代	537	-	45	128	137	90	37	67	33
100歳以上	18	-	2	4	6	1	3	1	1
全体	4972	-	275	2278	825	776	255	328	235

年代別介護・福祉施設からの入院率(%)



年代別症例数(人)

