

■他の病院・診療所の病棟からの転院率【第4四半期】

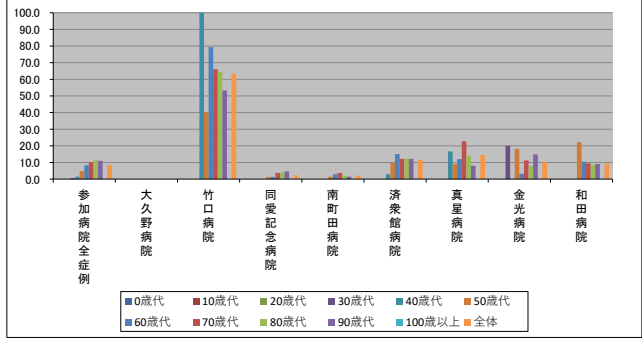
2024/7/9

（パフ）表記は、2024/07/09時点でデータ未提出の病院です。

		参加病院全症例	大久野病院	竹口病院	同愛記念病院	南町田病院	済衆館病院	真星病院	金光病院	和田病院
年代別他病院からの転院率(%)	0歳代	0.0	-	N/A	0.0	N/A	0.0	0.0	N/A	N/A
	10歳代	0.0	-	0.0	0.0	0.0	0.0	0.0	0.0	N/A
	20歳代	0.0	-	N/A	0.0	0.0	0.0	0.0	0.0	0.0
	30歳代	0.6	-	N/A	0.0	0.0	0.0	0.0	20.0	0.0
	40歳代	1.5	-	100.0	0.0	0.0	2.9	16.7	0.0	0.0
	50歳代	4.8	-	40.0	1.3	1.4	9.8	9.1	18.2	22.2
	60歳代	8.3	-	79.3	1.3	2.9	15.1	12.0	3.2	10.5
	70歳代	10.3	-	66.1	3.7	3.7	12.2	22.7	11.2	9.5
	80歳代	11.4	-	64.5	4.0	2.1	12.3	14.1	7.9	8.5
	90歳代	11.0	-	53.3	4.7	1.5	12.2	8.1	14.9	9.1
	100歳以上	0.0	-	0.0	0.0	0.0	0.0	0.0	0.0	0.0
	全体	8.5	-	63.3	2.3	2.1	11.5	14.5	10.1	9.4

年代別症例数(人)	参加病院全症例	大久野病院	竹口病院	同愛記念病院	南町田病院	済衆館病院	真星病院	金光病院	和田病院
0歳代	67	-	0	64	0	2	1	0	0
10歳代	87	-	1	68	8	8	1	1	0
20歳代	143	-	0	110	17	9	2	4	1
30歳代	177	-	0	137	21	8	4	5	2
40歳代	271	-	2	174	44	34	6	5	6
50歳代	398	-	10	227	69	61	11	11	9
60歳代	579	-	29	314	69	73	25	31	38
70歳代	1196	-	62	547	164	205	66	89	63
80歳代	1499	-	124	505	290	285	99	114	82
90歳代	537	-	45	128	137	90	37	67	33
100歳以上	18	-	2	4	6	1	3	1	1
全体	4972	-	275	2278	825	776	255	328	235

年代別他病院からの転院率(%)



年代別症例数(人)

