

■介護施設・福祉施設等への退院率(年代別)【第4四半期】

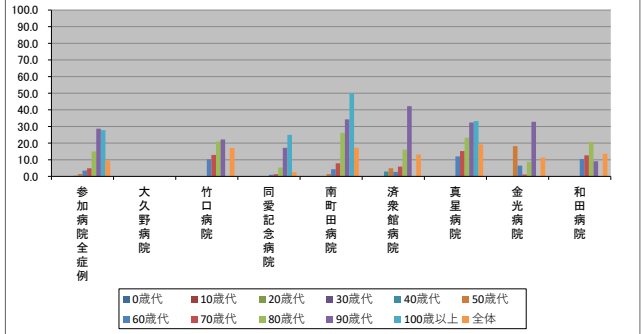
2024/7/9

(ハフン)表記は、2024/07/09時点でデータ未提出の病院です。

	参加病院全症例	大久野病院	竹口病院	同愛記念病院	南町田病院	済衆館病院	真星病院	金光病院	和田病院
年代別他施設等への退院率(%)									
0歳代	0.0	-	N/A	0.0	N/A	0.0	0.0	N/A	N/A
10歳代	0.0	-	0.0	0.0	0.0	0.0	0.0	0.0	N/A
20歳代	0.0	-	N/A	0.0	0.0	0.0	0.0	0.0	0.0
30歳代	0.0	-	N/A	0.0	0.0	0.0	0.0	0.0	0.0
40歳代	0.4	-	0.0	0.0	0.0	2.9	0.0	0.0	0.0
50歳代	1.5	-	0.0	0.0	1.4	4.9	0.0	18.2	0.0
60歳代	3.5	-	10.3	1.0	4.3	2.7	12.0	6.5	10.5
70歳代	4.9	-	12.9	1.3	7.9	5.9	15.2	1.1	12.7
80歳代	15.0	-	21.0	5.3	26.2	16.1	23.2	8.8	20.7
90歳代	28.7	-	22.2	17.2	34.3	42.2	32.4	32.8	9.1
100歳以上	27.8	-	0.0	25.0	50.0	0.0	33.3	0.0	0.0
全体	9.5	-	17.1	2.6	17.3	13.1	19.2	11.3	13.6

年代別症例数(人)	参加病院全症例	大久野病院	竹口病院	同愛記念病院	南町田病院	済衆館病院	真星病院	金光病院	和田病院
0歳代	67	-	0	64	0	2	1	0	0
10歳代	87	-	1	68	8	8	1	1	0
20歳代	143	-	0	110	17	9	2	4	1
30歳代	177	-	0	137	21	8	4	5	2
40歳代	271	-	2	174	44	34	6	5	6
50歳代	398	-	10	227	69	61	11	11	9
60歳代	579	-	29	314	69	73	25	31	38
70歳代	1196	-	62	547	164	205	66	89	63
80歳代	1499	-	124	505	290	285	99	114	82
90歳代	537	-	45	128	137	90	37	67	33
100歳以上	18	-	2	4	6	1	3	1	1
全体	4972	-	275	2278	825	776	255	328	235

年代別他施設等への退院率(%)



年代別症例数(人)

