

■介護施設・福祉施設等への退院率(退院先)【第4四半期】

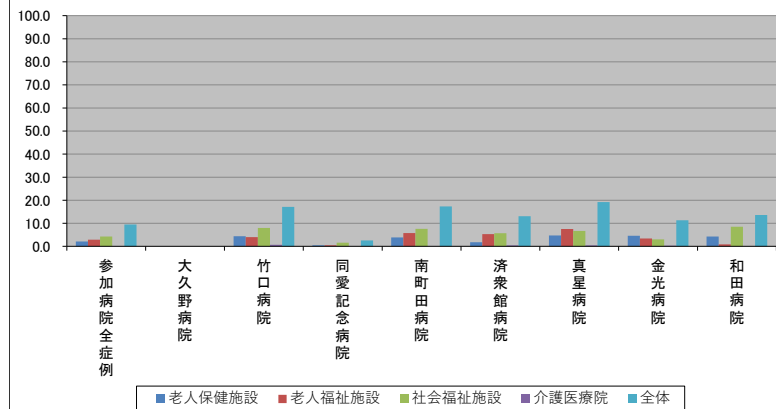
2024/7/9

-(ハイフン)表記は、2024/07/09時点でデータ未提出の病院です。

		参加病院 全症例	大久野 病院	竹口 病院	同愛 記念 病院	南町 田病 院	済衆 館病 院	真星 病 院	金光 病 院	和田 病 院
他施設等への退院率(%)	老人保健施設	2.1	-	4.4	0.5	3.9	1.8	4.7	4.6	4.3
	老人福祉施設	2.9	-	4.0	0.5	5.8	5.3	7.5	3.4	0.9
	社会福祉施設	4.3	-	8.0	1.6	7.6	5.7	6.7	3.0	8.5
	介護医療院	0.1	-	0.7	0.0	0.0	0.4	0.4	0.3	0.0
	全体	9.5	-	17.1	2.6	17.3	13.1	19.2	11.3	13.6

症例数(人)	全体	参加病院 全症例	大久野 病院	竹口 病院	同愛 記念 病院	南町 田病 院	済衆 館病 院	真星 病 院	金光 病 院	和田 病 院
	4972	-	275	2278	825	776	255	328	235	

他施設等への退院率(%)



症例数(人)

