

■他の病院・診療所の病棟への転院率【第4四半期】

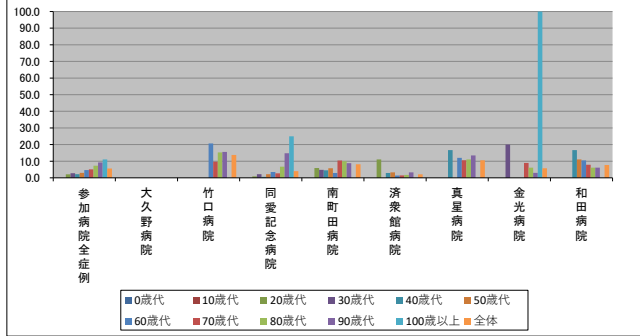
2024/7/9

～(ハフン)表記は、2024/07/09時点でデータ未提出の病院です。

	参加病院全症例	大久野病院	竹口病院	同愛記念病院	南町田病院	済衆館病院	真星病院	金光病院	和田病院	
年代別他病院への転院率(%)	0歳代	0.0	-	N/A	0.0	N/A	0.0	0.0	N/A	N/A
	10歳代	0.0	-	0.0	0.0	0.0	0.0	0.0	0.0	N/A
	20歳代	2.1	-	N/A	0.9	5.9	11.1	0.0	0.0	0.0
	30歳代	2.8	-	N/A	2.2	4.8	0.0	0.0	20.0	0.0
	40歳代	2.2	-	0.0	0.6	4.5	2.9	16.7	0.0	16.7
	50歳代	3.0	-	0.0	2.2	5.8	3.3	0.0	0.0	11.1
	60歳代	4.7	-	20.7	3.5	2.9	1.4	12.0	0.0	10.5
	70歳代	5.1	-	9.7	2.7	10.4	1.5	10.6	9.0	7.9
	80歳代	7.3	-	15.3	6.7	10.0	1.8	11.1	6.1	6.1
	90歳代	9.3	-	15.6	14.8	8.8	3.3	13.5	3.0	6.1
	100歳以上	11.1	-	0.0	25.0	0.0	0.0	0.0	100.0	0.0
	全体	5.6	-	13.8	4.0	8.2	2.1	10.6	5.8	7.7

年代別症例数(人)	参加病院全症例	大久野病院	竹口病院	同愛記念病院	南町田病院	済衆館病院	真星病院	金光病院	和田病院
0歳代	67	-	0	64	0	2	1	0	0
10歳代	87	-	1	68	8	8	1	1	0
20歳代	143	-	0	110	17	9	2	4	1
30歳代	177	-	0	137	21	8	4	5	2
40歳代	271	-	2	174	44	34	6	5	6
50歳代	398	-	10	227	69	61	11	11	9
60歳代	579	-	29	314	69	73	25	31	38
70歳代	1196	-	62	547	164	205	66	89	63
80歳代	1499	-	124	505	290	285	99	114	82
90歳代	537	-	45	128	137	90	37	67	33
100歳以上	18	-	2	4	6	1	3	1	1
全体	4972	-	275	2278	825	776	255	328	235

年代別他病院への転院率(%)



年代別症例数(人)

