

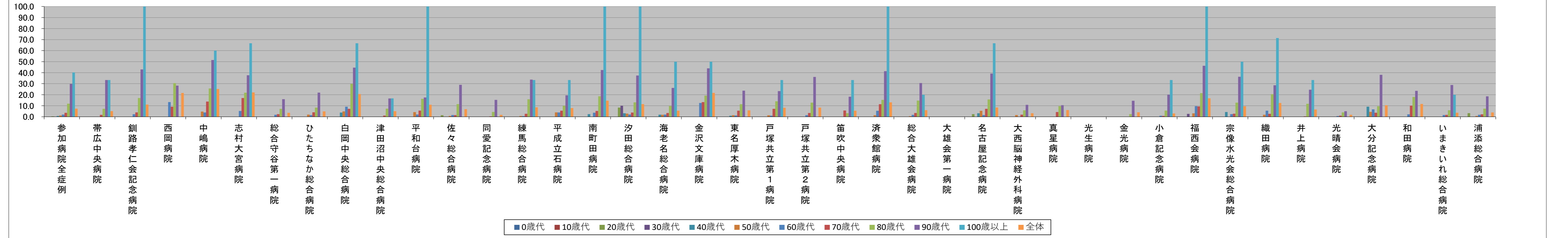
■介護施設・福祉施設からの入院率【第1四半期】

-(ハイフン)表記は、2024/06/25時点でデータ未提出の病院です。

	参加病院全症例	帯広中央病院	釧路孝仁会記念病院	西岡病院	中嶋病院	志村大宮病院	総合守谷第一病院	ひたちなか総合病院	白岡中央総合病院	津田沼中央総合病院	平和台病院	佐々総合病院	同愛記念病院	練馬総合病院	平成立石病院	南町田病院	汐田総合病院	海老名総合病院	金沢文庫病院	東名厚木病院	戸塚共立第1病院	戸塚共立第2病院	笛吹中央病院	済衆館病院	総合大雄会病院	大雄会第一病院	名古屋記念病院	大西脳神経外科病院	真星病院	光生病院	金光病院	小倉記念病院	福西会病院	宗像水光会総合病院	織田病院	井上病院	光晴会病院	大分記念病院	和田病院	いまきいれ総合病院	浦添総合病院			
年代別介護・福祉施設からの入院率(%)	0.0	N/A	N/A	N/A	N/A	N/A	0.0	0.0	0.0	0.0	N/A	0.0	0.0	0.0	N/A	N/A	0.0	N/A	N/A	N/A	0.0	N/A	0.0	0.0	-	0.0	0.0	N/A	-	N/A	N/A	N/A	0.0	0.0	0.0	0.0	0.0	N/A	N/A	0.0	0.0			
10歳代	0.0	0.0	0.0	0.0	0.0	0.0	0.0	0.0	0.0	0.0	0.0	0.0	0.0	0.0	0.0	0.0	0.0	0.0	0.0	0.0	0.0	0.0	0.0	0.0	-	0.0	0.0	N/A	-	N/A	0.0	0.0	0.0	0.0	0.0	0.0	0.0	0.0	0.0	N/A	N/A	0.0	0.0	
20歳代	0.4	0.0	0.0	0.0	0.0	N/A	0.0	0.0	0.0	0.0	0.0	1.4	0.0	0.0	0.0	0.0	8.3	0.0	0.0	0.0	0.0	0.0	0.0	0.0	-	2.4	0.0	N/A	-	0.0	0.0	0.0	0.0	0.0	0.0	0.0	0.0	0.0	0.0	0.0	0.0	0.0	0.0	0.0
30歳代	0.1	0.0	0.0	N/A	0.0	0.0	0.0	0.0	0.0	0.0	0.0	0.0	0.0	0.0	0.0	10.0	0.0	0.0	0.0	0.0	0.0	0.0	0.0	-	0.0	0.0	0.0	-	0.0	0.0	2.6	0.0	0.0	0.0	0.0	0.0	0.0	0.0	0.0	0.0	0.0	0.0	0.0	
40歳代	0.7	0.0	0.0	0.0	0.0	0.0	0.0	0.0	3.8	0.0	0.0	0.0	0.0	0.0	0.0	2.4	3.2	1.9	0.0	0.9	0.0	0.0	0.0	-	3.2	0.0	0.0	-	0.0	0.0	0.0	4.3	0.0	0.0	0.0	0.0	0.0	0.0	9.1	0.0	0.0	0.0	0.0	
50歳代	1.2	0.0	0.0	0.0	4.7	0.0	2.0	4.9	0.0	4.2	0.8	0.0	0.7	4.0	0.0	2.9	1.8	0.0	1.4	1.3	0.0	0.0	1.4	0.5	-	5.4	1.6	0.0	-	0.0	0.0	3.1	0.0	1.8	0.0	0.0	4.5	0.0	0.0	0.0	0.0	0.8		
60歳代	2.0	0.0	2.3	13.3	3.9	5.3	1.8	1.5	9.1	0.0	2.1	1.6	0.0	0.6	3.9	3.7	2.1	2.0	12.5	1.2	1.0	1.5	0.0	5.4	1.7	-	1.6	0.0	0.0	-	0.0	0.9	9.6	2.4	5.5	0.0	0.6	6.7	2.2	1.6	1.8			
70歳代	3.6	1.7	4.0	9.1	13.8	17.0	2.4	4.1	7.2	1.1	5.6	1.5	0.4	2.7	5.5	5.3	3.8	3.4	13.3	5.5	7.2	3.4	5.7	11.4	3.4	-	7.2	1.9	4.3	-	0.0	0.8	9.4	2.8	2.7	0.4	1.0	3.7	10.1	1.7	2.2			
80歳代	11.9	7.2	17.0	30.5	25.7	21.8	7.2	8.3	29.9	7.4	16.3	11.5	4.4	15.9	9.9	18.6	13.1	9.8	19.2	11.4	14.0	12.8	3.3	15.3	14.7	-	15.7	5.8	9.6	-	2.4	5.6	21.4	12.8	20.5	11.8	4.0	9.5	18.0	5.9	7.4			
90歳代	29.8	33.3	43.0	28.3	51.5	37.7	16.0	21.9	44.6	16.6	17.5	29.0	15.3	33.7	19.4	42.4	37.4	26.2	43.9	23.7	23.3	36.1	18.2	41.4	30.6	-	39.2	10.8	10.5	-	14.5	20.1	46.3	36.3	28.6	24.6	5.0	38.1	23.5	28.8	18.5			
100歳以上	40.2	33.3	100.0	0.0	60.0	66.7	0.0	0.0	66.7	16.7	100.0	0.0	N/A	33.3	33.3	100.0	100.0	50.0	50.0	0.0	33.3	N/A	33.3	100.0	20.0	-	66.7	N/A	0.0	-	0.0	33.3	100.0	50.0	71.4	33.3	0.0	0.0	0.0	N/A	N/A	20.0	0.0	
全体	7.4	5.1	11.1	21.6	25.2	22.1	3.6	4.9	20.6	5.0	10.9	6.9	1.7	8.6	7.9	14.6	11.5	5.5	21.7	5.8	8.2	8.3	5.5	13.1	6.0	-	8.4	3.2	6.1	-	4.1	3.0	16.8	9.5	12.5	6.6	1.8	10.4	11.6	3.7	3.9			

年代別症例数(人)	参加病院全症例	帯広中央病院	釧路孝仁会記念病院	西岡病院	中嶋病院	志村大宮病院	総合守谷第一病院	ひたちなか総合病院	白岡中央総合病院	津田沼中央総合病院	平和台病院	佐々総合病院	同愛記念病院	練馬総合病院	平成立石病院	南町田病院	汐田総合病院	海老名総合病院	金沢文庫病院	東名厚木病院	戸塚共立第1病院	戸塚共立第2病院	笛吹中央病院	済衆館病院	総合大雄会病院	大雄会第一病院	名古屋記念病院	大西脳神経外科病院	真星病院	光生病院	金光病院	小倉記念病院	福西会病院	宗像水光会総合病院	織田病院	井上病院	光晴会病院	大分記念病院	和田病院	いまきいれ総合病院	浦添総合病院	
0歳代	1125	0	0	0	0	0	54	86	1	3	0	8	72	11	0	0	96	0	0	0	5	0	2	199	-	405	1	0	-	0	0	0	2	1	3	0	0	0	0	0	175	1
10歳代	511	1	2	1	9	2	22	20	14	11	0	12	47	5	7	4	1	43	1	26	11	32	7	36	-	56	3	0	-	0	3	0	9	11	12	10	7	1	0	49	34	
20歳代	955	3	3	2	11	0	34	45	24	24	6	73	88	60	20	18	12	88	4	36	17	23	5	12	81	-	41	5	0	-	1	18	20	17	23	21	10	9	2	69	30	
30歳代	1394	4	8	0	9	1	80	50	21	31	4	125	129	115	31	17	10	147	1	28	15	18	4	15	122	-	52	20	3	-	3	43	38	26	36	29	17	9	5	79	49	
40歳代	1994	6	36	4	19	4	58	87	26	48	7	86	127	109	41	41	31	156	5	110	36	39	16	32	118	-	93	35	6	-	8	117	59	69	35	42	38	11	12	120	107	
50歳代	3493	23	74	6	43	9	62	149	61	123	24	120	206	147	101	69	68	282	11	210	79	73	34	70	188	-	149	61	16	-	8	247	65	86	57	71	66	22	17	159	237	
60歳代	5231	67	175	15	51	19	111	205	77	105	48	124	270	167	128	81	96	406	8	251	105	65	47	92	233	-	191	78	23	-	17	528	114	166	109	133	180	45	46	320	335	
70歳代	10344	180	329	33	123	53	248	437	181	267	108	261	496	260	254	151	212	887	60	495	167	145	87	210	499	-	360	156	70	-	69	1072	235	395	149	223	309	81	89	580	413	
80歳代	10293	111	264	59	202	87	195	327	301	408	153	305	436	302	314	220	252	766	104	352	200	164	92	275	416	-	427	172	73	-	125	827	294	358	215	254	251	105	89	421	377	
90歳代	3650	30	107	46	163	53	75	105	112	145	63	155	85	169	129	118	107	164	57	76	60	72	55	70	121	-	130	37	38	-	62	144	136	157	126	114	60	42	34	125	108	
100歳以上	117	3	3	1	5	3	2	2	9	6	1	6	0	6	6	2	3	4	2	2	3	0	3	2	5	-	3	0	1	-	3	3	1	4	7	3	3	2	0	5	3	
全体	39107	428	1001	167	635	231	941	1513	827	1171	414	1275	1956	1351	1031	721	1792	3039	253	1586	693	636	345	787	2018	-	1907	568	230	-	296	3002	971	1291	770	903	941	327	294	2102	1694	

年代別介護・福祉施設からの入院率(%)



年代別症例数(人)

