

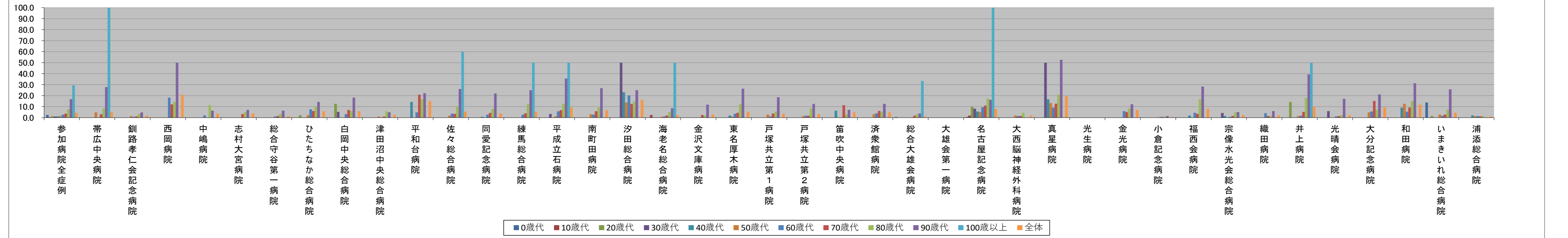
■ 自宅退院患者における在宅医療を受ける率【第1四半期】

～(ハイフン)表記は、2024/06/25時点でデータ未提出の病院です。

	参加病院全症例	帯広中央病院	釧路孝仁会記念病院	西岡病院	中嶋病院	志村大宮病院	総合守谷第一病院	ひたちなか総合病院	白岡中央総合病院	津田沼中央総合病院	平和台病院	佐々総合病院	同愛記念病院	練馬総合病院	平成立石病院	南町田病院	汐田総合病院	海老名総合病院	金沢文庫病院	東名厚木病院	戸塚共立第1病院	戸塚共立第2病院	笛吹中央病院	済衆館病院	総合大雄会病院	大雄会第一病院	名古屋記念病院	大西脳神経外科病院	真星病院	光生病院	金光病院	小倉記念病院	福西会病院	宗像水光会総合病院	織田病院	井上病院	光晴会病院	大分記念病院	和田病院	いまきいれ総合病院	浦添総合病院		
年代別在宅医療の実施率(%)	0歳代	2.4	N/A	N/A	N/A	N/A	N/A	0.0	0.0	0.0	N/A	0.0	0.0	0.0	N/A	N/A	0.0	N/A	N/A	N/A	0.0	N/A	0.0	0.5	-	0.5	0.0	N/A	-	N/A	N/A	N/A	0.0	0.0	0.0	0.0	N/A	N/A	N/A	13.8	0.0		
	10歳代	0.4	0.0	0.0	0.0	0.0	0.0	0.0	0.0	0.0	N/A	0.0	0.0	0.0	0.0	0.0	0.0	0.0	0.0	0.0	0.0	0.0	0.0	0.0	0.0	-	1.9	0.0	N/A	-	N/A	0.0	0.0	0.0	0.0	0.0	0.0	0.0	0.0	0.0	0.0	0.0	0.0
	20歳代	1.3	0.0	0.0	0.0	0.0	0.0	2.2	12.5	0.0	0.0	0.0	0.0	0.0	0.0	0.0	0.0	0.0	0.0	0.0	0.0	0.0	0.0	0.0	0.0	-	9.8	0.0	N/A	-	0.0	0.0	0.0	0.0	0.0	0.0	0.0	0.0	0.0	0.0	0.0	0.0	0.0
	30歳代	1.0	0.0	0.0	N/A	0.0	0.0	0.0	5.3	0.0	0.0	0.0	0.0	0.0	3.3	0.0	50.0	0.0	0.0	0.0	0.0	0.0	0.0	0.0	0.0	-	8.2	0.0	50.0	-	0.0	0.0	0.0	0.0	4.2	0.0	0.0	0.0	0.0	0.0	0.0	0.0	0.0
	40歳代	1.2	0.0	0.0	0.0	0.0	0.0	0.0	0.0	0.0	14.3	0.0	0.8	0.0	0.0	0.0	23.1	0.0	0.0	1.9	0.0	0.0	6.3	0.0	0.0	-	5.6	0.0	16.7	-	0.0	0.0	1.9	1.5	0.0	0.0	0.0	0.0	0.0	9.1	0.0	2.1	
	50歳代	1.5	4.8	1.4	0.0	0.0	0.0	2.2	0.0	0.9	0.0	1.8	0.0	0.0	1.2	3.1	13.8	0.8	0.0	1.0	2.7	1.4	0.0	3.2	0.0	-	5.1	1.9	13.3	-	0.0	0.0	0.0	0.0	0.0	0.0	1.4	0.0	4.8	12.5	2.7	1.4	
	60歳代	2.8	0.0	0.6	18.2	2.1	0.0	1.1	7.6	3.2	0.0	4.8	3.7	2.7	2.6	5.7	2.8	20.2	1.1	0.0	3.6	1.0	1.7	0.0	3.9	0.0	-	9.4	1.4	9.1	-	5.9	0.4	4.5	0.7	4.1	1.7	1.2	5.6	5.4	1.6	1.4	
	70歳代	3.7	3.0	1.1	12.0	0.0	3.3	1.5	6.0	7.0	0.9	20.9	3.4	4.3	4.0	6.8	5.8	12.4	1.9	2.4	4.4	3.7	1.7	11.3	6.1	1.7	-	11.0	1.5	12.7	-	5.1	0.9	3.4	1.5	1.5	5.2	1.4	15.2	9.2	2.8	1.2	
	80歳代	7.5	8.3	3.4	14.3	11.4	5.0	3.4	10.3	6.1	5.7	16.7	10.0	8.1	12.3	12.6	9.1	14.6	5.2	2.0	12.3	5.4	8.4	3.0	5.3	3.0	-	17.4	4.3	20.9	-	8.3	0.9	16.7	4.7	1.3	18.0	2.3	7.4	15.1	7.4	1.6	
	90歳代	16.8	27.8	4.8	50.0	6.3	7.1	6.3	14.3	18.2	4.9	22.2	26.0	22.0	25.0	35.6	26.8	25.0	8.5	11.8	26.3	18.5	12.5	7.1	12.5	3.8	-	16.2	0.0	52.6	-	12.1	1.4	28.3	5.0	6.0	39.3	17.1	21.1	31.3	25.8	0.0	
	100歳以上	29.4	100.0	N/A	N/A	N/A	N/A	N/A	N/A	60.0	N/A	50.0	50.0	N/A	50.0	50.0	N/A	50.0	0.0	0.0	N/A	N/A	N/A	N/A	33.3	-	100.0	N/A	0.0	-	0.0	N/A	N/A	0.0	0.0	50.0	0.0	0.0	N/A	N/A	N/A	0.0	
	全体	4.4	5.2	1.7	20.8	3.6	3.8	1.4	5.8	5.9	2.5	15.0	5.5	3.9	5.4	9.3	6.7	16.1	2.2	3.0	5.4	3.7	3.3	4.9	4.8	1.1	-	8.1	2.0	19.6	-	7.0	0.6	8.1	2.3	2.0	10.1	2.2	9.2	11.8	4.5	1.2	

	参加病院全症例	帯広中央病院	釧路孝仁会記念病院	西岡病院	中嶋病院	志村大宮病院	総合守谷第一病院	ひたちなか総合病院	白岡中央総合病院	津田沼中央総合病院	平和台病院	佐々総合病院	同愛記念病院	練馬総合病院	平成立石病院	南町田病院	汐田総合病院	海老名総合病院	金沢文庫病院	東名厚木病院	戸塚共立第1病院	戸塚共立第2病院	笛吹中央病院	済衆館病院	総合大雄会病院	大雄会第一病院	名古屋記念病院	大西脳神経外科病院	真星病院	光生病院	金光病院	小倉記念病院	福西会病院	宗像水光会総合病院	織田病院	井上病院	光晴会病院	大分記念病院	和田病院	いまきいれ総合病院	浦添総合病院	
年代別自宅への退院患者数(人)	0歳代	1103	0	0	0	0	50	86	1	3	0	8	72	11	0	0	0	91	0	0	0	5	0	2	192	-	400	1	0	-	0	0	0	2	1	3	0	0	0	0	174	1
	10歳代	498	1	2	1	9	1	22	20	14	11	0	12	47	5	7	4	1	42	1	23	11	31	2	7	35	-	54	3	0	-	0	3	8	11	12	10	7	1	0	47	33
	20歳代	935	3	3	2	10	0	31	45	24	24	6	70	88	58	20	18	11	87	3	35	17	23	5	12	79	-	41	5	0	-	1	17	18	17	23	21	10	9	2	69	28
	30歳代	1351	3	8	0	9	1	76	47	19	31	4	125	127	114	30	17	8	142	1	27	14	18	4	14	120	-	49	19	2	-	3	41	38	24	36	29	17	9	4	74	47
	40歳代	1898	5	35	4	19	2	55	83	25	47	7	84	125	108	38	40	26	143	5	106	35	38	16	32	114	-	89	28	6	-	8	111	54	66	35	40	38	10	11	114	96
	50歳代	3248	21	71	6	40	7	56	139	53	117	23	110	200	141	81	65	65	252	10	191	75	72	30	63	181	-	137	54	15	-	8	237	57	82	56	70	64	21	16	147	215
	60歳代	4651	64	161	11	48	10	92	185	63	99	42	107	261	156	106	72	89	366	5	220	96	59	43	77	207	-	170	69	22	-	17	493	89	151	97	120	173	36	37	252	286
	70歳代	8592	165	272	25	86	30	199	349	142	233	86	206	465	227	177	120	177	728	42	409	134	120	71	163	421	-	292	137	55	-	59	980	174	340	133	191	284	66	65	427	342
	80歳代	6834	84	176	28	79	40	117	242	148	279	90	190	381	204	182	132	164	503	50	236	129	119	66	170	270	-	264	116	43	-	96	659	174	253	152	178	216	68	53	229	254
	90歳代	1579	18	42	24	32	14	32	56	33	81	36	73	50	84	59	41	44	71	17	38	27	24	28	24	53	-	37	20	19	-	33	71	46	60	67	61	41	19	16	31	57
	100歳以上	34	1	0	0	0	0	0	0	2	0	5	0	2	2	0	0	2	1	2	0	0	0	0	3	-	1	0	1	-	2	0	0	1	1	2	3	1	0	0	2	
	全体	30723	365	770	101	332	105	730	1252	522	927	294	990	1816	1110	702	509	585	2427	135	1287	538	509	265	564	1675	-	1534	452	163	-	227	2612	658	1007	613	725	853	240	204	1564	1361

年代別在宅医療の実施率(%)



年代別自宅への退院患者数(人)

