

■褥瘡の持込率【第1四半期】

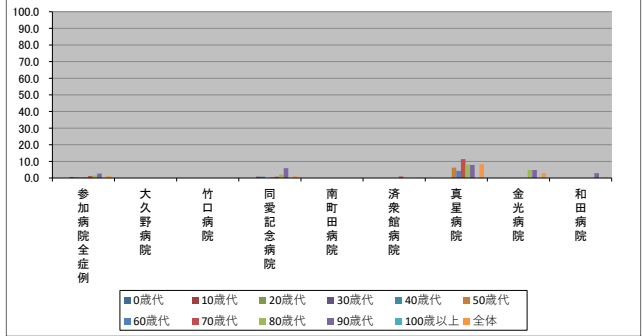
2024/7/9

～(ハフソ)表記は、2024/07/09時点でデータ未提出の病院です。

	参加病院全症例	大久野病院	竹口病院	同愛記念病院	南町田病院	済衆館病院	真星病院	金光病院	和田病院
年代別褥瘡の持込率(%)									
0歳代	0.0	N/A	N/A	0.0	N/A	0.0	N/A	N/A	N/A
10歳代	0.0	N/A	N/A	0.0	0.0	0.0	N/A	N/A	N/A
20歳代	0.0	N/A	N/A	0.0	0.0	0.0	N/A	0.0	0.0
30歳代	0.6	0.0	0.0	0.8	0.0	0.0	0.0	0.0	0.0
40歳代	0.4	0.0	0.0	0.8	0.0	0.0	0.0	0.0	0.0
50歳代	0.3	0.0	0.0	0.0	0.0	0.0	6.3	0.0	0.0
60歳代	0.4	0.0	0.0	0.4	0.0	0.0	4.3	0.0	0.0
70歳代	1.2	0.0	0.0	0.8	0.0	1.0	11.4	0.0	0.0
80歳代	1.5	0.0	0.0	2.1	0.0	0.0	8.2	4.8	0.0
90歳代	2.7	0.0	0.0	5.9	0.0	0.0	7.9	4.8	2.9
100歳以上	0.0	N/A	0.0	N/A	0.0	0.0	0.0	0.0	N/A
全体	1.1	0.0	0.0	1.1	0.0	0.3	8.3	3.0	0.3

年代別症例数(人)	参加病院全症例	大久野病院	竹口病院	同愛記念病院	南町田病院	済衆館病院	真星病院	金光病院	和田病院
0歳代	74	0	0	72	0	2	0	0	0
10歳代	58	0	0	47	4	7	0	0	0
20歳代	121	0	0	88	18	12	0	1	2
30歳代	174	1	1	129	17	15	3	3	5
40歳代	234	2	6	127	41	32	6	8	12
50歳代	399	5	8	206	69	70	16	8	17
60歳代	567	10	28	270	81	92	23	17	46
70歳代	1182	22	75	496	151	210	70	69	89
80歳代	1375	29	128	436	220	275	73	125	89
90歳代	447	5	35	85	118	70	38	62	34
100歳以上	11	0	3	0	2	2	1	3	0
全体	4642	74	284	1956	721	787	230	296	294

年代別褥瘡の持込率(%)



年代別症例数(人)

