

■ 自宅退院患者における在宅医療を受ける率【第1四半期】

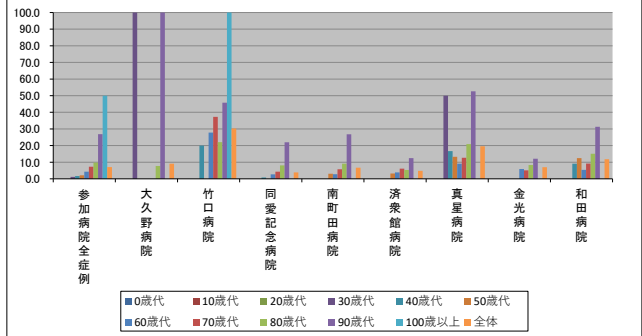
2024/7/9

（パフ）表記は、2024/07/09時点でデータ未提出の病院です。

	参加病院全症例	大久野病院	竹口病院	同愛記念病院	南町田病院	済衆館病院	真星病院	金光病院	和田病院	
年代別在宅医療の実施率(%)	0歳代	0.0	N/A	N/A	0.0	N/A	0.0	N/A	N/A	N/A
	10歳代	0.0	N/A	N/A	0.0	0.0	0.0	N/A	N/A	N/A
	20歳代	0.0	N/A	N/A	0.0	0.0	0.0	N/A	0.0	0.0
	30歳代	1.2	100.0	0.0	0.0	0.0	0.0	50.0	0.0	0.0
	40歳代	1.7	0.0	20.0	0.8	0.0	0.0	16.7	0.0	9.1
	50歳代	2.1	0.0	0.0	0.0	3.1	3.2	13.3	0.0	12.5
	60歳代	4.3	0.0	27.8	2.7	2.8	3.9	9.1	5.9	5.4
	70歳代	7.3	0.0	37.3	4.3	5.8	6.1	12.7	5.1	9.2
	80歳代	9.8	7.7	22.1	8.1	9.1	5.3	20.9	8.3	15.1
	90歳代	26.9	100.0	45.8	22.0	26.8	12.5	52.6	12.1	31.3
	100歳以上	50.0	N/A	100.0	N/A	N/A	N/A	0.0	0.0	N/A
	全体	7.1	9.1	30.3	3.9	6.7	4.8	19.6	7.0	11.8

年代別自宅への退院患者数(人)	参加病院全症例	大久野病院	竹口病院	同愛記念病院	南町田病院	済衆館病院	真星病院	金光病院	和田病院
0歳代	74	0	0	72	0	2	0	0	0
10歳代	58	0	0	47	4	7	0	0	0
20歳代	121	0	0	88	18	12	0	1	2
30歳代	169	1	1	127	17	14	2	3	4
40歳代	229	2	5	125	40	32	6	8	11
50歳代	376	3	6	200	65	63	15	8	16
60歳代	511	7	18	261	72	77	22	17	37
70歳代	984	6	51	465	120	163	55	59	65
80歳代	965	13	77	381	132	170	43	96	53
90歳代	208	1	24	50	41	24	19	33	16
100歳以上	6	0	3	0	0	0	1	2	0
全体	3701	33	185	1816	509	564	163	227	204

年代別在宅医療の実施率(%)



年代別自宅への退院患者数(人)

