

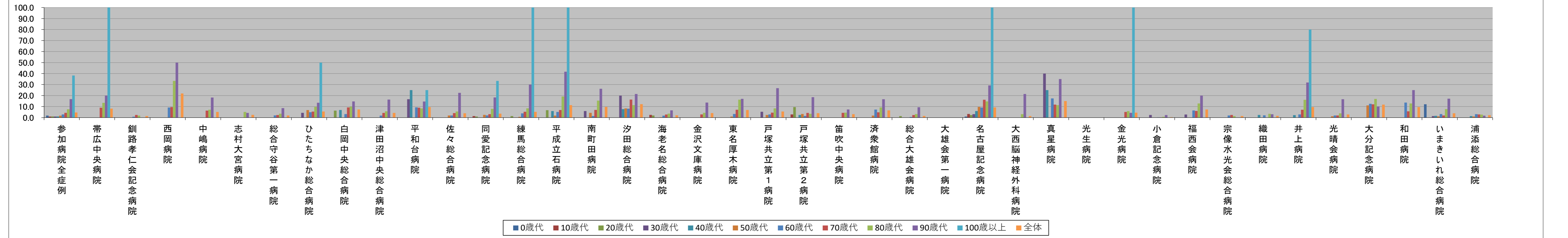
■ 自宅退院患者における在宅医療を受ける率【第2四半期】

-(ハイフン)表記は、2024/06/25時点でデータ未提出の病院です。

	参加病院全症例	帯広中央病院	釧路孝仁会記念病院	西岡病院	中嶋病院	志村大宮病院	総合守谷第一病院	ひたちなか総合病院	白岡中央総合病院	津田沼中央総合病院	平和台病院	佐々総合病院	同愛記念病院	練馬総合病院	平成立石病院	南町田病院	汐田総合病院	海老名総合病院	金沢文庫病院	東名厚木病院	戸塚共立第1病院	戸塚共立第2病院	笛吹中央病院	済衆館病院	総合大雄会病院	大雄会第一病院	名古屋記念病院	大西脳神経外科病院	真星病院	光生病院	金光病院	小倉記念病院	福西会病院	宗像水光会総合病院	織田病院	井上病院	光晴会病院	大分記念病院	和田病院	いまきいれ総合病院	浦添総合病院	
年代別在宅医療の実施率(%)	0歳代	1.8	N/A	N/A	N/A	0.0	N/A	0.0	0.0	0.0	N/A	0.0	0.0	0.0	N/A	N/A	0.0	N/A	0.0	N/A	0.0	N/A	0.0	0.0	-	0.9	N/A	N/A	-	N/A	N/A	N/A	0.0	0.0	0.0	0.0	N/A	N/A	N/A	12.1	N/A	
	10歳代	0.9	N/A	0.0	N/A	0.0	N/A	0.0	0.0	0.0	0.0	0.0	1.3	0.0	0.0	0.0	N/A	2.5	0.0	0.0	0.0	2.9	0.0	0.0	0.0	-	3.3	0.0	N/A	-	0.0	0.0	0.0	0.0	0.0	0.0	0.0	0.0	0.0	0.0	0.0	0.0
	20歳代	1.0	0.0	0.0	0.0	0.0	N/A	0.0	0.0	6.3	0.0	0.0	0.9	1.3	6.7	0.0	0.0	1.9	0.0	0.0	0.0	9.5	0.0	0.0	1.3	-	2.3	0.0	0.0	-	0.0	0.0	0.0	0.0	0.0	0.0	0.0	0.0	0.0	0.0	0.0	0.0
	30歳代	0.9	0.0	0.0	0.0	0.0	0.0	4.3	0.0	0.0	0.0	0.0	0.0	0.0	0.0	5.9	20.0	0.0	0.0	0.0	5.3	0.0	0.0	0.0	0.0	-	3.1	0.0	40.0	-	0.0	2.4	2.8	0.0	0.0	0.0	0.0	0.0	0.0	1.3	0.0	
	40歳代	1.0	0.0	0.0	0.0	0.0	0.0	0.0	6.9	0.0	25.0	0.0	0.0	0.0	5.9	0.0	7.7	0.0	0.0	0.0	0.0	2.4	0.0	0.0	0.0	-	5.9	0.0	25.0	-	0.0	0.0	0.0	0.0	2.4	2.2	0.0	0.0	0.0	1.6	1.3	
	50歳代	1.7	0.0	0.0	0.0	0.0	0.0	6.8	0.0	0.0	0.0	1.9	2.5	0.7	1.8	4.3	8.3	0.3	0.9	2.4	3.3	0.0	1.8	0.0	-	9.7	0.0	0.0	-	0.0	0.0	0.0	0.0	0.0	0.0	1.2	11.1	0.0	1.1	1.0		
	60歳代	2.9	0.0	0.8	9.1	0.0	0.0	2.0	4.9	3.2	1.8	9.3	1.9	2.0	3.8	5.1	1.4	8.1	1.7	0.0	3.3	2.9	1.5	0.0	7.3	0.5	-	9.1	0.0	17.4	-	0.0	0.2	6.5	1.9	2.1	2.9	1.9	12.5	13.6	3.2	3.1
	70歳代	4.3	9.0	2.4	9.5	6.3	0.0	2.3	5.4	9.2	4.2	9.0	4.1	3.1	5.3	6.9	7.0	16.4	2.8	2.9	7.1	4.5	4.2	4.3	4.8	2.3	-	16.2	0.0	11.8	-	5.1	0.2	6.0	2.4	0.0	7.1	1.9	12.0	5.7	1.9	2.9
	80歳代	7.5	13.4	1.8	33.3	7.1	5.1	3.5	9.8	9.9	5.7	8.3	5.5	7.9	8.4	19.2	15.4	11.3	3.6	4.3	16.3	8.3	3.4	4.5	9.2	3.2	-	14.7	3.1	11.3	-	5.9	0.7	12.8	1.3	3.4	16.1	3.8	16.9	12.8	7.7	2.7
	90歳代	16.8	20.0	0.0	50.0	18.2	4.2	8.6	13.5	14.7	16.4	14.6	22.5	18.3	30.0	41.7	26.2	21.4	6.6	13.6	17.0	26.7	18.5	7.4	16.7	9.4	-	29.2	21.4	35.0	-	4.3	2.3	20.0	0.0	3.0	31.9	16.7	10.0	25.0	17.2	1.7
	100歳以上	38.2	100.0	N/A	N/A	N/A	0.0	50.0	N/A	0.0	25.0	N/A	33.3	100.0	100.0	0.0	N/A	0.0	N/A	0.0	N/A	100.0	N/A	N/A	N/A	-	100.0	N/A	N/A	-	100.0	N/A	0.0	0.0	0.0	80.0	N/A	N/A	N/A	N/A	0.0	
	全体	4.6	8.2	1.4	21.9	5.1	2.5	1.9	5.5	7.4	4.2	9.5	3.9	3.6	5.2	11.3	9.7	12.2	2.1	4.1	6.9	5.5	4.0	3.1	6.6	1.5	-	9.2	1.4	15.0	-	4.5	0.4	7.4	1.4	1.6	9.5	2.9	11.8	9.5	3.9	2.2

	参加病院全症例	帯広中央病院	釧路孝仁会記念病院	西岡病院	中嶋病院	志村大宮病院	総合守谷第一病院	ひたちなか総合病院	白岡中央総合病院	津田沼中央総合病院	平和台病院	佐々総合病院	同愛記念病院	練馬総合病院	平成立石病院	南町田病院	汐田総合病院	海老名総合病院	金沢文庫病院	東名厚木病院	戸塚共立第1病院	戸塚共立第2病院	笛吹中央病院	済衆館病院	総合大雄会病院	大雄会第一病院	名古屋記念病院	大西脳神経外科病院	真星病院	光生病院	金光病院	小倉記念病院	福西会病院	宗像水光会総合病院	織田病院	井上病院	光晴会病院	大分記念病院	和田病院	いまきいれ総合病院	浦添総合病院	
年代別自宅への退院患者数(人)	0歳代	1172	0	0	0	5	0	45	124	3	2	7	93	10	0	0	111	0	1	0	8	0	2	192	-	422	0	0	-	0	0	0	1	4	1	0	0	0	141	0		
	10歳代	580	0	4	0	4	0	10	38	14	15	2	24	77	12	10	6	0	40	2	16	8	35	5	8	44	-	61	3	0	-	2	12	4	2	15	10	5	0	1	64	27
	20歳代	966	3	1	4	6	0	44	53	16	17	3	60	108	79	15	13	3	106	3	45	16	21	4	9	77	-	44	5	2	-	3	22	22	6	20	21	10	5	2	55	43
	30歳代	1424	3	5	6	6	1	70	47	14	35	6	123	113	125	27	17	5	161	6	28	19	26	7	13	147	-	65	15	5	-	7	41	36	10	39	21	14	10	3	77	71
	40歳代	2016	4	31	8	23	2	78	95	29	54	8	100	116	110	51	44	13	159	8	95	43	41	15	21	137	-	85	36	4	-	13	106	41	20	42	46	41	12	10	126	149
	50歳代	3440	28	75	9	30	10	63	133	49	124	17	107	238	153	109	70	24	293	9	218	84	60	38	56	171	-	186	46	15	-	14	273	69	43	56	74	81	18	12	187	198
	60歳代	4564	81	132	11	44	21	102	203	63	114	54	107	301	156	99	71	37	363	15	209	105	68	38	82	198	-	186	68	23	-	19	412	92	54	94	138	159	24	22	281	318
	70歳代	8490	145	255	21	95	21	213	367	153	239	134	195	479	266	175	129	55	779	34	408	134	119	93	188	433	-	302	153	51	-	79	895	167	127	153	210	258	83	53	416	413
	80歳代	6986	82	170	33	98	39	142	287	151	282	120	219	393	238	208	175	71	558	70	283	144	118	67	207	313	-	272	70	53	-	85	592	180	80	148	155	210	65	39	246	295
	90歳代	1549	20	35	22	22	24	35	52	34	73	41	71	60	70	48	61	14	61	22	53	30	27	36	53	-	48	14	20	-	23	87	40	23	67	69	42	20	16	29	60	
	100歳以上	34	2	0	0	0	0	1	2	0	1	4	0	3	1	1	0	2	0	1	0	0	0	0	0	-	1	0	0	-	1	0	1	1	5	0	0	0	0	4		
	全体	31221	368	708	114	333	118	803	1401	526	956	389	1013	1981	1220	743	587	222	2633	169	1357	584	523	294	622	1765	-	1672	438	173	-	246	2440	652	367	639	750	820	237	158	1622	1578

年代別在宅医療の実施率(%)



年代別自宅への退院患者数(人)

