

■梅毒の発生率【第2四半期】

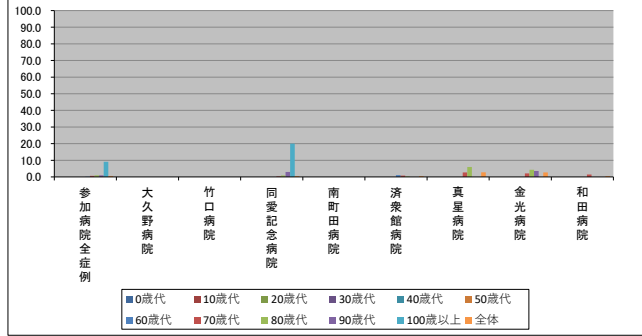
2024/7/9

～(パフン)表記は、2024/07/09時点でデータ未提出の病院です。

| | 参加病院全症例 | 大久野病院 | 竹口病院 | 同愛記念病院 | 南町田病院 | 済衆館病院 | 真星病院 | 金光病院 | 和田病院 |
|--------------|---------|-------|------|--------|-------|-------|------|------|------|
| 年代別梅毒の発生率(%) | | | | | | | | | |
| 0歳代 | 0.0 | N/A | N/A | 0.0 | N/A | 0.0 | N/A | N/A | N/A |
| 10歳代 | 0.0 | N/A | N/A | 0.0 | 0.0 | 0.0 | N/A | 0.0 | 0.0 |
| 20歳代 | 0.0 | N/A | N/A | 0.0 | 0.0 | 0.0 | 0.0 | 0.0 | 0.0 |
| 30歳代 | 0.0 | N/A | N/A | 0.0 | 0.0 | 0.0 | 0.0 | 0.0 | 0.0 |
| 40歳代 | 0.0 | N/A | 0.0 | 0.0 | 0.0 | 0.0 | 0.0 | 0.0 | 0.0 |
| 50歳代 | 0.0 | 0.0 | 0.0 | 0.0 | 0.0 | 0.0 | 0.0 | 0.0 | 0.0 |
| 60歳代 | 0.2 | 0.0 | 0.0 | 0.0 | 0.0 | 1.1 | 0.0 | 0.0 | 0.0 |
| 70歳代 | 0.7 | 0.0 | 0.0 | 0.4 | 0.0 | 0.8 | 2.7 | 2.1 | 1.5 |
| 80歳代 | 1.0 | 0.0 | 0.0 | 0.9 | 0.0 | 0.3 | 6.0 | 4.3 | 0.0 |
| 90歳代 | 1.0 | 0.0 | 0.0 | 3.0 | 0.0 | 0.0 | 0.0 | 3.6 | 0.0 |
| 100歳以上 | 9.1 | N/A | N/A | 20.0 | 0.0 | N/A | 0.0 | 0.0 | N/A |
| 全体 | 0.6 | 0.0 | 0.0 | 0.5 | 0.0 | 0.5 | 2.8 | 2.7 | 0.5 |

| 年代別症例数(人) | 参加病院全症例 | 大久野病院 | 竹口病院 | 同愛記念病院 | 南町田病院 | 済衆館病院 | 真星病院 | 金光病院 | 和田病院 |
|-----------|---------|-------|------|--------|-------|-------|------|------|------|
| 0歳代 | 95 | 0 | 0 | 93 | 0 | 2 | 0 | 0 | 0 |
| 10歳代 | 94 | 0 | 0 | 77 | 6 | 8 | 0 | 2 | 1 |
| 20歳代 | 139 | 0 | 0 | 108 | 14 | 9 | 3 | 3 | 2 |
| 30歳代 | 164 | 0 | 0 | 116 | 17 | 13 | 6 | 7 | 5 |
| 40歳代 | 217 | 0 | 5 | 117 | 44 | 22 | 4 | 13 | 12 |
| 50歳代 | 440 | 4 | 10 | 245 | 74 | 62 | 15 | 15 | 15 |
| 60歳代 | 585 | 9 | 18 | 314 | 80 | 89 | 26 | 22 | 27 |
| 70歳代 | 1260 | 12 | 65 | 530 | 176 | 239 | 73 | 97 | 68 |
| 80歳代 | 1449 | 30 | 97 | 470 | 281 | 311 | 83 | 117 | 60 |
| 90歳代 | 511 | 7 | 46 | 100 | 159 | 73 | 41 | 55 | 30 |
| 100歳以上 | 11 | 0 | 0 | 5 | 3 | 0 | 1 | 2 | 0 |
| 全体 | 4965 | 62 | 241 | 2175 | 854 | 828 | 252 | 333 | 220 |

年代別梅毒の発生率(%)



年代別症例数(人)

