

■介護施設・福祉施設等への退院率(年代別)【第2四半期】

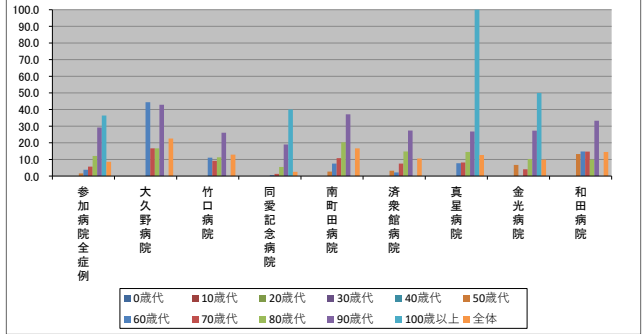
2024/7/9

(パワゾン)表記は、2024/07/09時点でデータ未提出の病院です。

	参加病院全症例	大久野病院	竹口病院	同愛記念病院	南町田病院	済衆館病院	真星病院	金光病院	和田病院
年代別他施設等への退院率(%)									
0歳代	0.0	N/A	N/A	0.0	N/A	0.0	N/A	N/A	N/A
10歳代	0.0	N/A	N/A	0.0	0.0	0.0	N/A	0.0	0.0
20歳代	0.0	N/A	N/A	0.0	0.0	0.0	0.0	0.0	0.0
30歳代	0.0	N/A	N/A	0.0	0.0	0.0	0.0	0.0	0.0
40歳代	0.0	N/A	0.0	0.0	0.0	0.0	0.0	0.0	0.0
50歳代	1.6	0.0	0.0	0.0	2.7	3.2	0.0	6.7	13.3
60歳代	3.8	44.4	11.1	0.6	7.5	2.2	7.7	0.0	14.8
70歳代	5.7	16.7	9.2	1.3	10.8	7.5	8.2	4.1	14.7
80歳代	12.1	16.7	11.3	5.5	20.3	14.8	14.5	10.3	10.0
90歳代	29.2	42.9	26.1	19.0	37.1	27.4	26.8	27.3	33.3
100歳以上	36.4	N/A	N/A	40.0	0.0	N/A	100.0	50.0	N/A
全体	8.6	22.6	12.9	2.6	16.7	10.6	12.7	9.9	14.5

年代別症例数(人)	参加病院全症例	大久野病院	竹口病院	同愛記念病院	南町田病院	済衆館病院	真星病院	金光病院	和田病院
0歳代	95	0	0	93	0	2	0	0	0
10歳代	94	0	0	77	6	8	0	2	1
20歳代	139	0	0	108	14	9	3	3	2
30歳代	164	0	0	116	17	13	6	7	5
40歳代	217	0	5	117	44	22	4	13	12
50歳代	440	4	10	245	74	62	15	15	15
60歳代	585	9	18	314	80	89	26	22	27
70歳代	1260	12	65	530	176	239	73	97	68
80歳代	1449	30	97	470	281	311	83	117	60
90歳代	511	7	46	100	159	73	41	55	30
100歳以上	11	0	0	5	3	0	1	2	0
全体	4965	62	241	2175	854	828	252	333	220

年代別他施設等への退院率(%)



年代別症例数(人)

