

■他の病院・診療所の病棟への転院率【第2四半期】

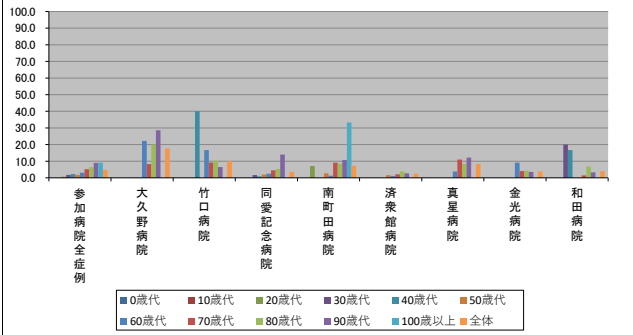
2024/7/9

～(ハフン)表記は、2024/07/09時点でデータ未提出の病院です。

	参加病院全症例	大久野病院	竹口病院	同愛記念病院	南町田病院	済衆館病院	真星病院	金光病院	和田病院
年代別他病院への転院率(%)	0歳代	0.0	N/A	N/A	0.0	N/A	0.0	N/A	N/A
	10歳代	0.0	N/A	N/A	0.0	0.0	0.0	N/A	0.0
	20歳代	0.7	N/A	N/A	0.0	7.1	0.0	0.0	0.0
	30歳代	1.8	N/A	N/A	1.7	0.0	0.0	0.0	20.0
	40歳代	2.3	N/A	40.0	0.9	0.0	0.0	0.0	16.7
	50歳代	1.8	0.0	0.0	2.0	2.7	1.6	0.0	0.0
	60歳代	3.1	22.2	16.7	2.5	1.3	1.1	3.8	9.1
	70歳代	5.2	8.3	9.2	4.5	9.1	2.1	11.0	4.1
	80歳代	6.4	20.0	10.3	5.3	8.5	3.9	8.4	4.3
	90歳代	9.0	28.6	6.5	14.0	10.7	2.7	12.2	3.6
	100歳以上	9.1	N/A	N/A	0.0	33.3	N/A	0.0	0.0
	全体	4.8	17.7	10.0	3.6	7.3	2.5	8.3	3.9

年代別症例数(人)	0歳代	10歳代	20歳代	30歳代	40歳代	50歳代	60歳代	70歳代	80歳代	90歳代	100歳以上	全体
	95	0	0	93	0	2	0	0	0	0	0	190
	94	0	0	77	6	8	0	2	1			188
	139	0	0	108	14	9	3	3	2			278
	164	0	0	116	17	13	6	7	5			328
	217	0	5	117	44	22	4	13	12			435
	440	4	10	245	74	62	15	15	15			825
	585	9	18	314	80	89	26	22	27			1071
	1260	12	65	530	176	239	73	97	68			2350
	1449	30	97	470	281	311	83	117	60			2908
	511	7	46	100	159	73	41	55	30			972
	11	0	0	5	3	0	1	2	0			22
	4965	62	241	2175	854	828	252	333	220			10678

年代別他病院への転院率(%)



年代別症例数(人)

