

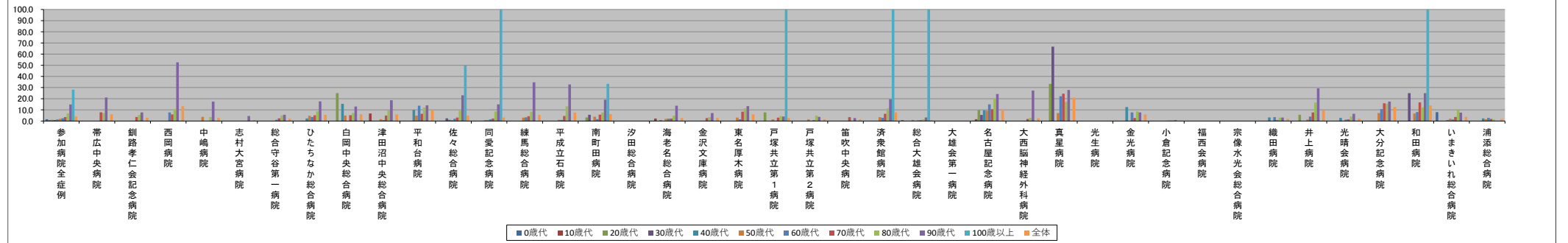
■ 自宅退院患者における在宅医療を受ける率【第3四半期】

←(ハイフン)表記は、2024/06/25時点でデータ未提出の病院です。

	参加病院全症例	帯広中央病院	釧路孝仁会記念病院	西岡病院	中嶋病院	志村大宮病院	総合守谷第一病院	ひたちなか総合病院	白岡中央総合病院	津田沼中央総合病院	平和台病院	佐々総合病院	同愛記念病院	練馬総合病院	平成立石病院	南町田病院	汐田総合病院	海老名総合病院	金沢文庫病院	東名厚木病院	戸塚共立第1病院	戸塚共立第2病院	笛吹中央病院	済衆館病院	総合大雄会病院	大雄会第一病院	名古屋記念病院	大西脳神経外科病院	眞星病院	光生病院	金光病院	小倉記念病院	福西会病院	宗像水光会総合病院	織田病院	井上病院	光晴会病院	大分記念病院	和田病院	いまきいれ総合病院	浦添総合病院	
年代別在宅医療の実施率(%)	0歳代	1.6	N/A	N/A	N/A	0.0	N/A	0.0	0.0	0.0	N/A	0.0	0.0	0.0	N/A	N/A	-	0.0	N/A	N/A	N/A	0.0	N/A	N/A	0.7	-	0.3	N/A	N/A	-	N/A	N/A	-	-	0.0	0.0	N/A	N/A	N/A	7.9	N/A	
	10歳代	0.6	N/A	0.0	0.0	0.0	N/A	0.0	0.0	0.0	0.0	0.0	0.0	0.0	0.0	0.0	-	2.2	0.0	0.0	0.0	0.0	0.0	0.0	-	1.6	0.0	N/A	-	0.0	0.0	-	-	0.0	0.0	0.0	0.0	0.0	0.0	0.0	0.0	
	20歳代	1.0	0.0	0.0	0.0	0.0	0.0	0.0	25.0	0.0	0.0	0.0	0.0	0.0	0.0	3.2	-	0.0	0.0	0.0	7.7	0.0	0.0	0.0	0.0	-	9.8	0.0	33.3	-	0.0	0.0	-	-	0.0	5.6	0.0	0.0	0.0	0.0	0.0	
	30歳代	0.8	0.0	0.0	N/A	0.0	0.0	0.0	0.0	0.0	0.0	2.4	0.0	0.0	0.0	5.6	-	0.6	0.0	0.0	0.0	0.0	0.0	0.0	0.0	-	5.4	0.0	86.7	-	0.0	0.0	-	-	0.0	0.0	0.0	25.0	0.0	0.0		
	40歳代	1.3	0.0	0.0	0.0	0.0	0.0	2.3	15.4	0.0	10.0	1.1	0.6	0.0	0.0	-	0.0	0.0	0.0	0.0	0.0	0.0	0.0	0.7	-	9.6	0.0	7.1	-	12.5	0.0	-	-	3.2	0.0	2.8	0.0	0.0	0.8	2.3		
	50歳代	1.9	0.0	0.0	0.0	3.7	0.0	4.6	4.9	1.6	4.8	0.8	3.0	1.0	3.8	-	1.9	0.0	3.0	1.4	1.4	0.0	3.4	0.0	-	9.2	0.0	7.0	-	0.0	0.0	-	-	0.0	1.3	0.0	7.1	6.7	2.0	1.5		
	60歳代	2.5	0.0	0.0	7.7	0.0	0.0	3.6	0.0	0.8	13.7	2.1	1.4	3.3	0.9	1.6	-	2.1	0.0	1.5	0.0	0.0	2.9	0.5	-	14.9	0.0	22.2	-	7.7	0.3	-	-	3.4	3.9	1.2	10.6	8.0	1.3	2.8		
	70歳代	3.5	7.8	3.6	5.9	0.0	0.0	2.4	5.1	5.2	4.9	6.5	3.1	2.2	4.3	4.5	5.7	-	2.2	2.6	8.3	3.0	0.7	3.4	6.5	0.7	-	10.6	1.8	24.5	-	2.7	0.4	-	-	0.7	7.7	1.4	15.9	16.7	3.6	1.8
	80歳代	6.8	7.1	5.4	10.7	3.6	0.0	4.9	8.7	7.2	9.6	12.0	9.2	8.6	8.4	13.2	7.7	-	4.8	3.4	11.2	4.4	4.8	0.0	11.2	1.5	-	20.6	2.9	17.2	-	8.6	0.8	-	-	3.0	16.6	4.1	15.4	12.2	9.5	1.3
	90歳代	14.8	21.1	7.7	52.6	17.4	4.5	5.6	17.6	13.0	18.6	14.0	23.0	14.9	34.7	32.8	19.1	-	13.7	7.1	13.3	4.0	3.7	2.6	19.5	3.2	-	24.2	27.3	27.8	-	7.7	0.8	-	-	3.1	29.3	6.5	17.4	25.0	7.5	0.0
	100歳以上	28.1	N/A	N/A	N/A	N/A	N/A	0.0	0.0	N/A	0.0	N/A	0.0	100.0	0.0	N/A	0.0	-	0.0	N/A	0.0	100.0	0.0	100.0	100.0	-	0.0	N/A	N/A	-	0.0	0.0	-	-	0.0	0.0	0.0	N/A	100.0	N/A	0.0	
	全体	4.1	6.0	2.9	13.3	2.9	0.8	2.0	5.4	6.0	5.8	9.9	4.8	3.2	5.4	7.5	6.2	-	2.7	2.7	5.9	2.6	1.6	1.3	7.8	0.8	-	10.2	2.5	21.0	-	5.8	0.4	-	-	1.8	9.6	2.2	12.6	14.0	3.7	1.7

	参加病院全症例	帯広中央病院	釧路孝仁会記念病院	西岡病院	中嶋病院	志村大宮病院	総合守谷第一病院	ひたちなか総合病院	白岡中央総合病院	津田沼中央総合病院	平和台病院	佐々総合病院	同愛記念病院	練馬総合病院	平成立石病院	南町田病院	汐田総合病院	海老名総合病院	金沢文庫病院	東名厚木病院	戸塚共立第1病院	戸塚共立第2病院	笛吹中央病院	済衆館病院	総合大雄会病院	大雄会第一病院	名古屋記念病院	大西脳神経外科病院	眞星病院	光生病院	金光病院	小倉記念病院	福西会病院	宗像水光会総合病院	織田病院	井上病院	光晴会病院	大分記念病院	和田病院	いまきいれ総合病院	浦添総合病院	
年代別自宅への退院患者数(人)	0歳代	957	0	0	1	0	39	73	4	5	0	6	80	9	0	0	-	87	0	0	0	11	0	0	141	-	334	0	0	-	0	0	-	-	2	1	0	0	0	164	0	
	10歳代	518	0	2	2	10	0	14	40	10	15	2	13	60	3	10	11	-	45	1	5	9	38	1	2	36	-	63	4	0	-	1	10	-	-	18	19	1	1	0	47	25
	20歳代	956	2	1	5	8	1	40	37	4	16	3	67	104	89	25	31	-	80	6	6	13	20	5	9	75	-	51	4	3	-	4	40	-	-	33	18	12	15	1	81	47
	30歳代	1345	2	6	0	7	2	76	39	18	24	5	82	120	126	24	18	-	158	4	17	26	19	5	17	145	-	74	17	3	-	2	56	-	-	41	17	31	8	4	94	58
	40歳代	1883	6	16	6	18	7	65	87	13	56	10	95	174	138	40	39	-	131	5	39	32	44	18	27	142	-	104	39	4	-	8	150	-	-	31	37	36	7	7	124	128
	50歳代	3233	25	22	13	27	9	78	151	41	126	21	118	245	165	100	78	-	266	9	67	70	72	29	59	194	-	153	59	14	-	10	372	-	-	57	79	73	14	15	205	197
	60歳代	4471	73	49	13	44	18	98	196	28	118	51	143	294	152	110	63	-	373	9	65	95	76	39	70	220	-	201	67	27	-	26	700	-	-	87	103	168	47	25	299	324
	70歳代	8202	141	111	34	59	29	209	312	96	246	107	195	504	276	200	123	-	768	39	108	169	138	87	200	421	-	310	169	49	-	74	1387	-	-	140	209	296	82	72	449	393
	80歳代	6718	99	56	28	83	37	164	309	97	270	100	229	420	251	219	155	-	603	59	98	137	124	90	179	326	-	248	104	58	-	70	892	-	-	133	187	219	65	41	264	304
	90歳代	1494	19	13	19	23	22	36	68	23	70	43	61	67	75	58	47	-	73	14	15	25	27	38	41	63	-	62	22	18	-	26	118	-	-	64	58	46	23	12	40	65
	100歳以上	32	0	0	0	0	0	1	1	1	0	2	0	0	0	3	-	1	0	1	1	0	1	2	1	-	1	0	0	-	2	1	-	-	4	2	1	0	1	0	3	
	全体	29809	367	276	120	280	125	820	1313	334	947	342	1011	2070	1284	786	568	-	2585	146	421	577	569	313	606	1764	-	1601	485	176	-	223	3726	-	-	610	730	883	262	178	1767	1544

年代別在宅医療の実施率(%)



年代別自宅への退院患者数(人)

