

■他の病院・診療所の病棟からの転院率【第3四半期】

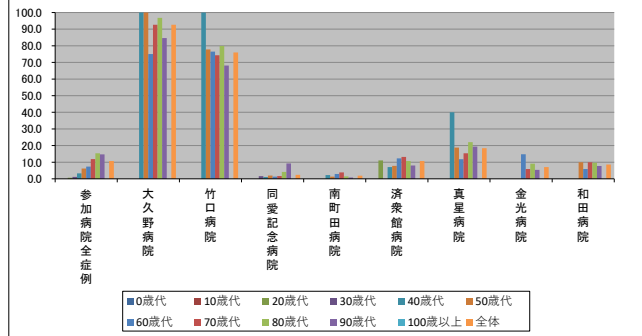
2024/7/9

～(バフン)表記は、2024/07/09時点でデータ未提出の病院です。

		参加病院全症例	大久野病院	竹口病院	同愛記念病院	南町田病院	済衆館病院	真星病院	金光病院	和田病院
年代別他病院からの転院率(%)	0歳代	0.0	N/A	N/A	0.0	N/A	N/A	N/A	N/A	N/A
	10歳代	0.0	N/A	N/A	0.0	0.0	0.0	N/A	0.0	N/A
	20歳代	0.7	N/A	N/A	0.0	0.0	11.1	0.0	0.0	0.0
	30歳代	1.2	N/A	N/A	1.6	0.0	0.0	0.0	0.0	0.0
	40歳代	3.3	100.0	100.0	1.1	2.3	7.1	40.0	0.0	0.0
	50歳代	6.2	100.0	77.8	2.0	1.3	7.8	18.8	0.0	10.0
	60歳代	7.4	75.0	76.5	1.3	2.9	12.3	11.8	14.8	5.9
	70歳代	11.9	92.6	74.3	1.7	3.9	13.2	15.4	5.9	10.0
	80歳代	15.4	96.8	79.9	4.2	1.5	10.7	22.1	9.1	9.7
	90歳代	14.7	84.6	68.1	9.3	0.8	8.0	19.4	5.4	7.7
	100歳以上	0.0	N/A	0.0	0.0	0.0	0.0	N/A	0.0	0.0
	全体	10.7	92.6	76.0	2.4	1.9	10.7	18.4	7.1	8.6

年代別症例数(人)	参加病院全症例	大久野病院	竹口病院	同愛記念病院	南町田病院	済衆館病院	真星病院	金光病院	和田病院
0歳代	80	0	0	80	0	0	0	0	0
10歳代	74	0	0	60	11	2	0	1	0
20歳代	152	0	0	104	31	9	3	4	1
30歳代	167	0	0	123	18	17	3	2	4
40歳代	270	1	1	175	44	28	5	8	8
50歳代	455	5	9	249	80	64	16	12	20
60歳代	571	4	17	304	70	81	34	27	34
70歳代	1277	27	74	533	153	250	65	85	90
80歳代	1515	31	134	503	264	308	104	99	72
90歳代	498	13	47	108	125	87	36	56	26
100歳以上	14	0	1	2	6	2	0	2	1
全体	5073	81	283	2241	802	848	266	296	256

年代別他病院からの転院率(%)



年代別症例数(人)

