

■介護施設・福祉施設等への退院率(退院先)【第3四半期】

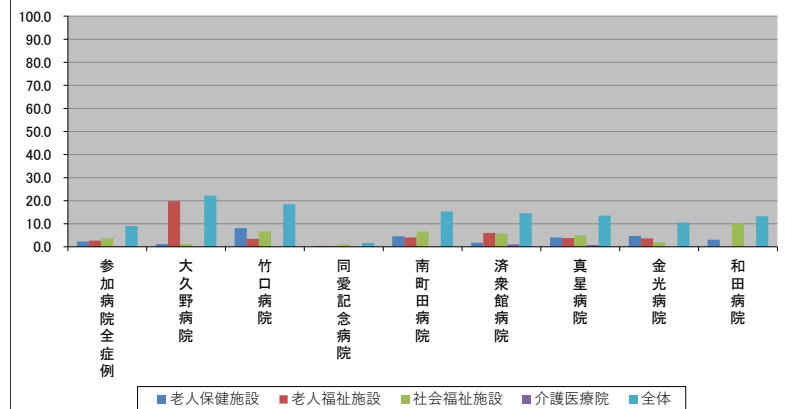
2024/7/9

-(ハイフン)表記は、2024/07/09時点でデータ未提出の病院です。

		参加病院 全症例	大久野 病院	竹口 病院	同愛 記念 病院	南町 田病 院	済衆 館病 院	真星 病 院	金光 病 院	和田 病 院
他施設等への退院率(%)	老人保健施設	2.3	1.2	8.1	0.4	4.6	1.8	4.1	4.7	3.1
	老人福祉施設	2.7	19.8	3.5	0.3	4.1	6.0	3.8	3.7	0.0
	社会福祉施設	3.7	1.2	6.7	1.0	6.6	5.8	4.9	2.0	10.2
	介護医療院	0.2	0.0	0.0	0.0	0.0	1.1	0.8	0.0	0.0
	全体	9.0	22.2	18.4	1.7	15.3	14.6	13.5	10.5	13.3

症例数(人)	全体	5073	81	283	2241	802	848	266	296	256
--------	----	------	----	-----	------	-----	-----	-----	-----	-----

他施設等への退院率(%)



症例数(人)

