

■他の病院・診療所の病棟への転院率【第3四半期】

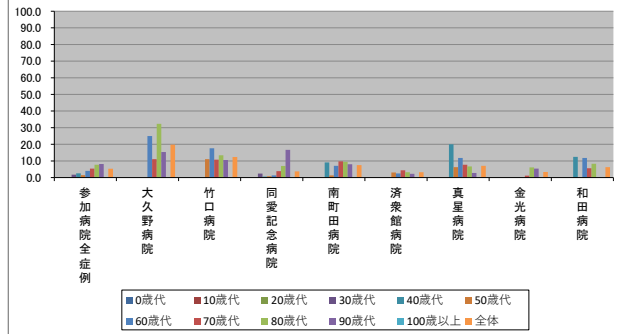
2024/7/9

～(バフフ)表記は、2024/07/09時点でデータ未提出の病院です。

	参加病院全症例	大久野病院	竹口病院	同愛記念病院	南町田病院	済衆館病院	真星病院	金光病院	和田病院
年代別他病院への転院率(%)	0歳代	0.0	N/A	N/A	0.0	N/A	N/A	N/A	N/A
	10歳代	0.0	N/A	N/A	0.0	0.0	0.0	N/A	0.0
	20歳代	0.0	N/A	N/A	0.0	0.0	0.0	0.0	0.0
	30歳代	1.8	N/A	N/A	2.4	0.0	0.0	0.0	0.0
	40歳代	2.6	0.0	0.0	0.6	9.1	0.0	20.0	0.0
	50歳代	1.5	0.0	11.1	0.8	1.3	3.1	6.3	0.0
	60歳代	4.0	25.0	17.6	1.3	7.1	2.5	11.8	0.0
	70歳代	5.4	11.1	10.8	3.9	9.8	4.4	7.7	1.2
	80歳代	7.7	32.3	13.4	7.0	9.5	3.2	6.7	6.1
	90歳代	8.2	15.4	10.6	16.7	8.0	2.3	2.8	5.4
	100歳以上	0.0	N/A	0.0	0.0	0.0	N/A	0.0	0.0
	全体	5.3	19.8	12.4	3.7	7.5	3.2	7.1	3.4

年代別症例数(人)	0歳代	10歳代	20歳代	30歳代	40歳代	50歳代	60歳代	70歳代	80歳代	90歳代	100歳以上	全体
0歳代	80	0	0	80	0	0	0	0	0	0	0	80
10歳代	74	0	0	60	11	2	0	1	0	0	0	147
20歳代	152	0	0	104	31	9	3	4	1	0	0	297
30歳代	167	0	0	123	18	17	3	2	4	0	0	323
40歳代	270	1	1	175	44	28	5	8	8	0	0	525
50歳代	455	5	9	249	80	64	16	12	20	0	0	841
60歳代	571	4	17	304	70	81	34	27	34	0	0	1007
70歳代	1277	27	74	533	153	250	65	85	90	0	0	2321
80歳代	1515	31	134	503	264	308	104	99	72	0	0	2833
90歳代	498	13	47	108	125	87	36	56	26	0	0	959
100歳以上	14	0	1	2	6	2	0	2	1	0	0	28
全体	5073	81	283	2241	802	848	266	296	256	0	0	10000

年代別他病院への転院率(%)



年代別症例数(人)

