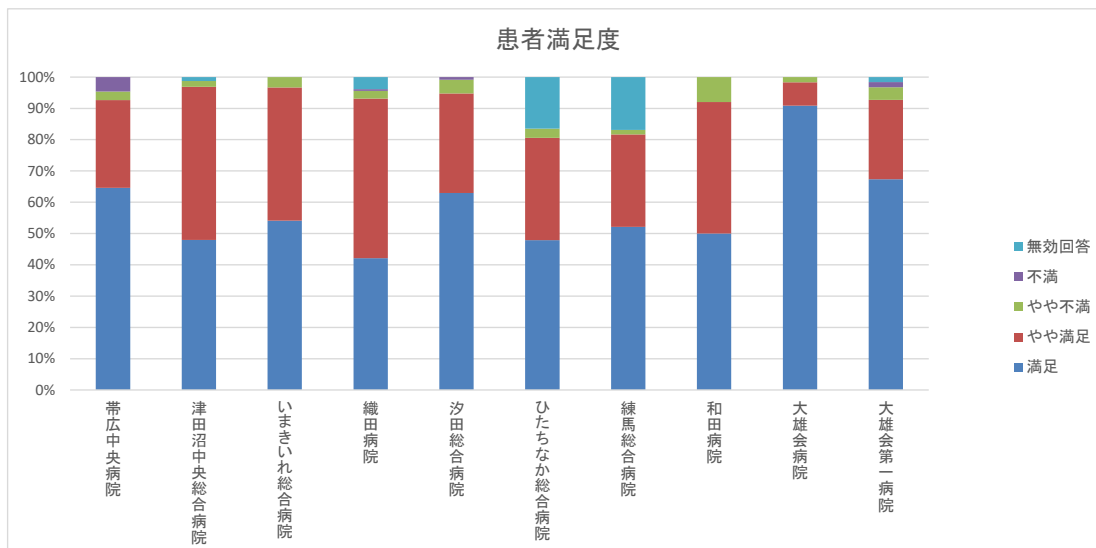


1.全体としてこの病院に満足していますか？

No.	病院名	客体数	回答数	回答率	満足	やや満足	やや不満	不満	無効回答					
1	帯広中央病院	1038	367	35.4%	237	64.6%	103	28.1%	10	2.7%	17	4.6%	0	0.0%
2	津田沼中央総合病院	319	319	100.0%	153	48.0%	156	48.9%	6	1.9%	0	0.0%	4	1.3%
3	いまきいれ総合病院	3193	61	1.9%	33	54.1%	26	42.6%	2	3.3%	0	0.0%	0	0.0%
4	織田病院	856	363	42.4%	153	42.1%	185	51.0%	9	2.5%	2	0.6%	14	3.9%
5	汐田総合病院	2171	591	27.2%	372	62.9%	188	31.8%	26	4.4%	5	0.8%	0	0.0%
6	ひたちなか総合病院	600	468	78.0%	224	47.9%	153	32.7%	14	3.0%	0	0.0%	77	16.5%
7	練馬総合病院	278	278	100.0%	145	52.2%	82	29.5%	4	1.4%	0	0.0%	47	16.9%
8	和田病院	613	100	16.3%	50	50.0%	42	42.0%	8	8.0%	0	0.0%	0	0.0%
9	大雄会病院	120	120	100.0%	109	90.8%	9	7.5%	2	1.7%	0	0.0%	0	0.0%
10	大雄会第一病院	248	248	100.0%	167	67.3%	63	25.4%	10	4.0%	4	1.6%	4	1.6%
	合計	9436	2915	30.9%	1643	56.4%	1007	34.5%	91	3.1%	28	1.0%	146	5.0%



※ 2023年7月～2023年10月のうち任意の期間を調査期間とした。

※ 原則4段階評価の回答としたが、5段階評価で調査を実施した施設については、「普通」を4段階評価で実施した病院の「やや満足」「やや不満」の割合に基づき振り分けを行った。