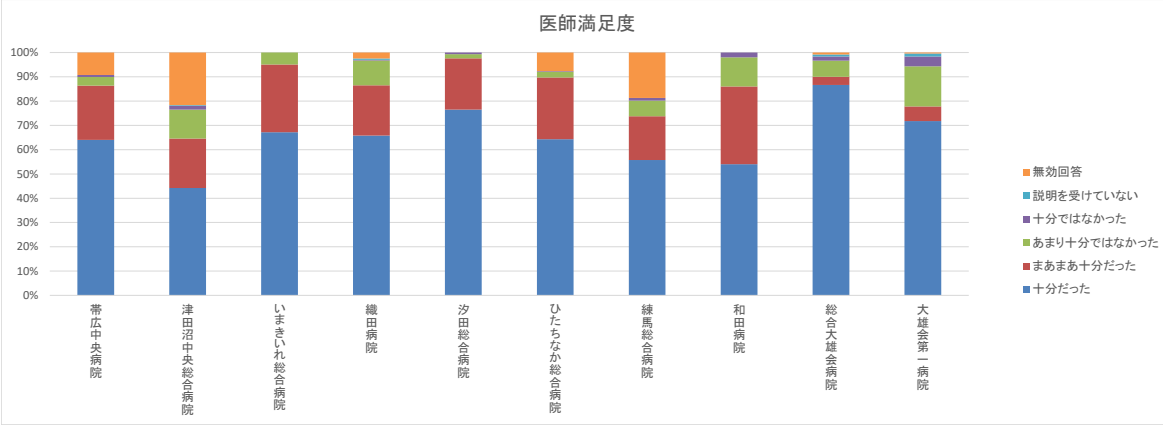


1.病気や症状に対する診断や治療方針について、医師から受けた説明は十分でしたか？

No.	病院名	客体数	回答数	回答率	十分だった	まあまあ十分だった	あまり十分ではなかった	十分ではなかった	説明を受けていない	無効回答						
1	帯広中央病院	1,038	367	35.4%	235	64.0%	82	22.3%	13	3.5%	3	0.8%	34	9.3%		
2	津田沼中央総合病院	319	319	100.0%	141	44.2%	65	20.4%	38	11.9%	5	1.6%	1	0.3%	69	21.6%
3	いまきいれ総合病院	3,193	61	1.9%	41	67.2%	17	27.9%	3	4.9%	0	0.0%	0	0.0%	0	0.0%
4	織田病院	856	363	42.4%	239	65.8%	75	20.7%	37	10.2%	1	0.3%	2	0.6%	9	2.5%
5	汐田総合病院	2,171	591	27.2%	452	76.5%	125	21.2%	10	1.7%	4	0.7%	0	0.0%	0	0.0%
6	ひたちなか総合病院	600	468	78.0%	301	64.3%	119	25.4%	11	2.4%	1	0.2%	0	0.0%	36	7.7%
7	練馬総合病院	278	278	100.0%	155	55.8%	50	18.0%	18	6.5%	3	1.1%	0	0.0%	52	18.7%
8	和田病院	613	100	16.3%	54	54.0%	32	32.0%	12	12.0%	2	2.0%	0	0.0%	0	0.0%
9	総合大雄会病院	120	120	100.0%	104	86.7%	4	3.3%	8	6.7%	2	1.7%	1	0.8%	1	0.8%
10	大雄会第一病院	248	248	100.0%	178	71.8%	15	6.0%	41	16.5%	10	4.0%	3	1.2%	1	0.4%
	合計	9,436	2,915	30.9%	1,900	65.2%	584	20.0%	191	6.6%	31	1.1%	7	0.2%	202	6.9%



※ 2023年7月～2023年10月のうち任意の期間を調査期間とした。