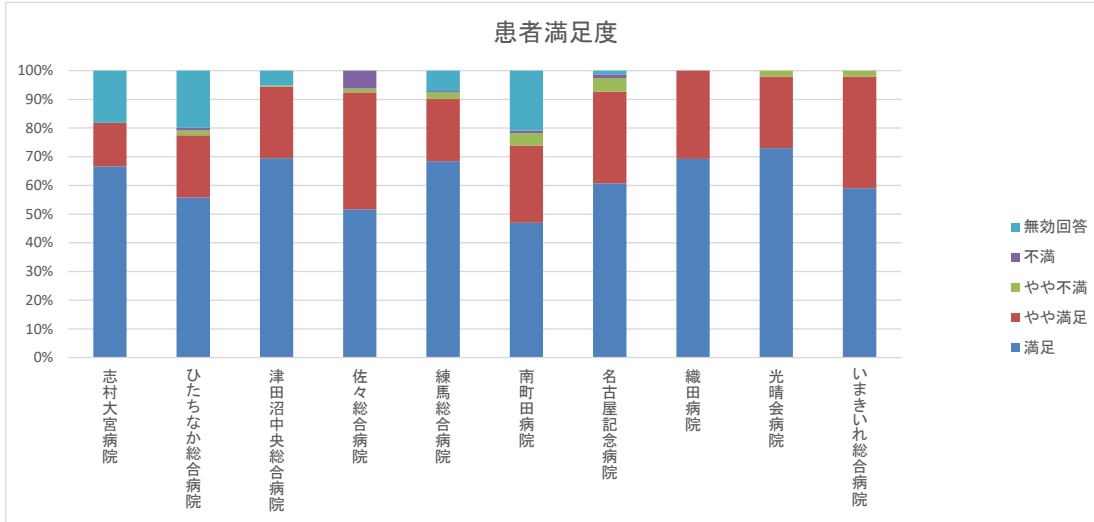


1. 今回の入院は全体的に満足のいくものでしたか？

No.	病院名	客体数	回答数	回答率	満足	やや満足	やや不満	不満	無効回答					
1	志村大宮病院	38	33	86.8%	22	66.7%	5	15.2%	0	0.0%	6	18.2%		
2	ひたちなか総合病院	403	337	83.6%	188	55.8%	73	21.7%	6	1.8%	3	0.9%	67	19.9%
3	津田沼中央総合病院	282	272	96.5%	189	69.5%	68	25.0%	1	0.4%	0	0.0%	14	5.1%
4	佐々総合病院	145	145	100.0%	75	51.7%	59	40.7%	2	1.4%	9	6.2%	0	0.0%
5	練馬総合病院	467	225	48.2%	154	68.4%	49	21.8%	5	2.2%	1	0.4%	16	7.1%
6	南町田病院	285	115	40.4%	54	47.0%	31	27.0%	5	4.3%	1	0.9%	24	20.9%
7	名古屋記念病院	675	313	46.4%	190	60.7%	100	31.9%	15	4.8%	4	1.3%	4	1.3%
8	織田病院	112	26	23.2%	18	69.2%	8	30.8%	0	0.0%	0	0.0%	0	0.0%
9	光晴会病院	200	200	100.0%	146	73.0%	50	25.0%	4	2.0%	0	0.0%	0	0.0%
10	いまきいれ総合病院	755	244	32.3%	144	59.0%	95	38.9%	5	2.0%	0	0.0%	0	0.0%
	合計	3,362	1,910	56.8%	1,180	61.8%	538	28.2%	43	2.3%	18	0.9%	131	6.9%



※ 2023年9月～2024年4月のうち1ヶ月間を調査期間とした。

※ 原則4段階評価の回答としたが、5段階評価で調査を実施した施設については、「普通」を4段階評価で実施した病院の「やや満足」「やや不満」の割合に基づき振り分けを行った。