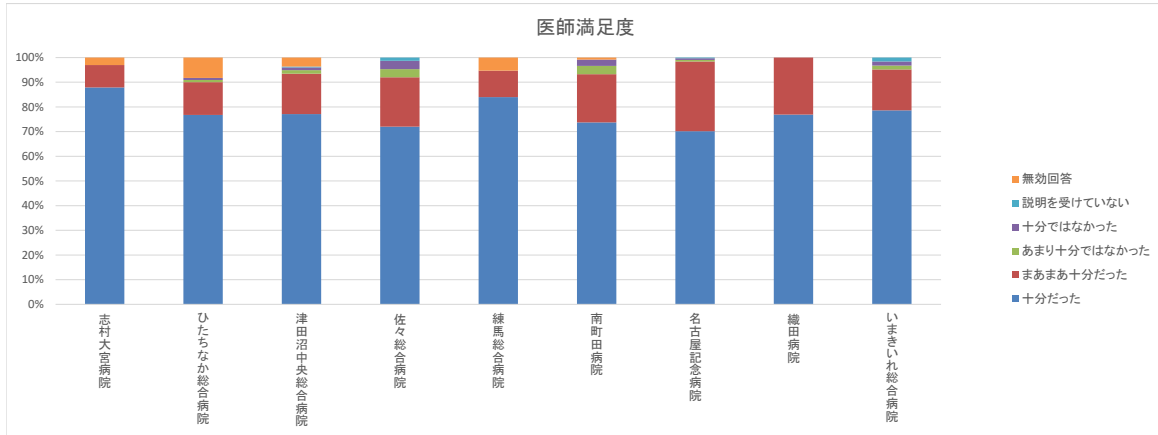


1.入院の原因となった病気や症状に対する診断や治療方針について、医師から受けた説明は十分でしたか？

No.	病院名	客体数	回答数	回答率	十分だった	まあまあ十分だった	あまり十分ではなかった	十分ではなかった	説明を受けていない	無効回答						
1	志村大宮病院	38	33	86.8%	29	87.9%	3	9.1%	0	0.0%	0	0.0%	1	3.0%		
2	ひたちなか総合病院	403	337	83.6%	261	77.4%	45	13.4%	3	0.9%	3	0.9%	0	0.0%	28	8.3%
3	津田沼中央総合病院	282	272	96.5%	212	77.9%	45	16.5%	4	1.5%	3	1.1%	1	0.4%	10	3.7%
4	佐々総合病院	145	145	100.0%	108	74.5%	30	20.7%	5	3.4%	5	3.4%	2	1.4%	0	0.0%
5	練馬総合病院	467	225	48.2%	189	84.0%	24	10.7%	0	0.0%	0	0.0%	0	0.0%	12	5.3%
6	南町田病院	285	115	40.4%	87	75.7%	23	20.0%	4	3.5%	3	2.6%	0	0.0%	1	0.9%
7	名古屋記念病院	675	313	46.4%	221	70.6%	89	28.4%	2	0.6%	2	0.6%	1	0.3%	0	0.0%
8	織田病院	112	26	23.2%	20	76.9%	6	23.1%	0	0.0%	0	0.0%	0	0.0%	0	0.0%
9	いまきいれ総合病院	755	244	32.3%	195	79.9%	41	16.8%	4	1.6%	4	1.6%	4	1.6%	0	0.0%
	合計	3,162	1,710	54.1%	1,322	77.3%	306	17.9%	22	1.3%	20	1.2%	8	0.5%	52	3.0%



※ 2023年9月～2024年4月のうち1ヶ月間を調査期間とした。