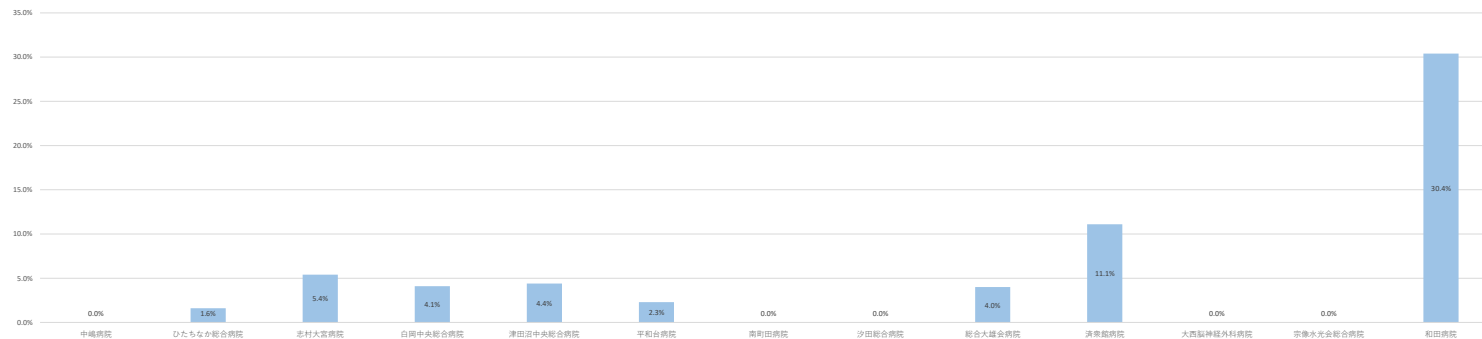


■ 紹介率(回復リハ)

No	病院名	例数	2023年度			2023年4月			2023年5月			2023年6月			2023年7月			2023年8月			2023年9月			2023年10月			2023年11月			2023年12月			2024年1月			2024年2月			2024年3月											
			分母	分子	割合	分母	分子	割合	分母	分子	割合	分母	分子	割合	分母	分子	割合	分母	分子	割合	分母	分子	割合	分母	分子	割合	分母	分子	割合	分母	分子	割合	分母	分子	割合	分母	分子	割合												
1	中嶋病院	50	5	0	0.0%	0	0	0.0%	0	0	0.0%	0	0	0.0%	0	0	0.0%	11	0	0.0%	1	0	0.0%	1	0	0.0%	0	0	0.0%	1	0	0.0%	0	0	0.0%	1	0	0.0%	0	0	0.0%	0	0	0.0%	0	0	0.0%	0	0	0.0%
2	ひたちなか総合病院	50	124	2	1.6%	6	0	0.0%	15	0	0.0%	10	0	0.0%	12	0	0.0%	9	0	0.0%	9	0	0.0%	13	0	0.0%	8	0	0.0%	8	1	12.5%	12	0	0.0%	13	0	0.0%	13	0	0.0%	13	0	0.0%	13	0	0.0%			
3	志村大宮病院	50	37	2	5.4%	3	0	0.0%	0	0	0.0%	3	0	0.0%	2	0	0.0%	0	0	0.0%	4	0	0.0%	4	0	0.0%	7	1	14.3%	4	0	0.0%	2	1	50.0%	4	0	0.0%	4	0	0.0%	4	0	0.0%	4	0	0.0%			
4	白旗中央総合病院	41	49	2	4.1%	6	2	33.3%	5	0	0.0%	6	0	0.0%	6	0	0.0%	3	0	0.0%	6	0	0.0%	6	0	0.0%	-	-	-	2	0	0.0%	5	0	0.0%	1	0	0.0%	4	0	0.0%	5	0	0.0%						
5	津田沼中央総合病院	108	113	5	4.4%	7	1	14.3%	5	0	0.0%	11	0	0.0%	9	0	0.0%	14	2	14.3%	10	0	0.0%	7	0	0.0%	12	1	8.3%	6	0	0.0%	12	1	8.3%	14	0	0.0%	14	0	0.0%	6	0	0.0%						
6	平和台病院	40	44	1	2.3%	6	0	0.0%	3	0	0.0%	5	0	0.0%	6	0	0.0%	5	0	0.0%	3	0	0.0%	4	0	0.0%	6	0	0.0%	6	1	16.7%	-	-	-	-	-	-	-	-	-	-	-	-	-					
7	南田総合病院	34	13	0	0.0%	0	0	0.0%	0	0	0.0%	2	0	0.0%	4	0	0.0%	1	0	0.0%	0	0	0.0%	0	0	0.0%	0	0	0.0%	1	0	0.0%	3	0	0.0%	0	0	0.0%	0	0	0.0%	2	0	0.0%						
8	沙田総合病院	58	40	0	0.0%	9	0	0.0%	10	0	0.0%	12	0	0.0%	9	0	0.0%	-	-	-	-	-	-	-	-	-	-	-	-	-	-	-	-	-	-	-	-	-	-	-	-	-	-	-						
9	総合大塚会病院	50	25	1	4.0%	2	0	0.0%	4	0	0.0%	2	0	0.0%	4	0	0.0%	2	0	0.0%	3	1	33.3%	0	0	0.0%	2	0	0.0%	2	0	0.0%	0	0	0.0%	0	0	0.0%	0	0	0.0%	4	0	0.0%						
10	済生会病院	50	9	1	11.1%	1	0	0.0%	0	0	0.0%	3	1	33.3%	0	0	0.0%	0	0	0.0%	0	0	0.0%	1	0	0.0%	0	0	0.0%	1	0	0.0%	0	0	0.0%	0	0	0.0%	0	0	0.0%	3	0	0.0%						
11	大高脳神経外科病院	50	4	0	0.0%	0	0	0.0%	0	0	0.0%	0	0	0.0%	0	0	0.0%	0	0	0.0%	0	0	0.0%	0	0	0.0%	0	0	0.0%	1	0	0.0%	1	0	0.0%	1	0	0.0%	1	0	0.0%	0	0	0.0%						
12	宗像水光会総合病院	49	6	0	0.0%	1	0	0.0%	2	0	0.0%	0	0	0.0%	3	0	0.0%	-	-	-	-	-	-	-	-	-	-	-	-	-	-	-	-	-	-	-	-	-	-	-	-	-								
13	和田病院	42	46	14	30.4%	5	0	0.0%	5	2	40.0%	4	1	25.0%	3	0	0.0%	3	0	0.0%	3	1	33.3%	6	0	0.0%	2	1	50.0%	3	2	66.7%	2	0	0.0%	1	0	0.0%	1	0	0.0%	6	3	50.0%	6	4	66.7%			

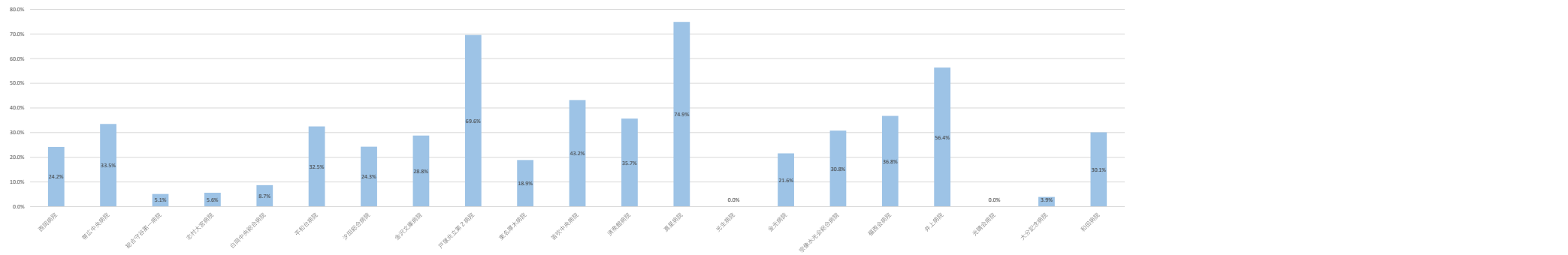
紹介率(回復リハ)(%)(年度平均)



■ 紹介率(地域包括ケア)

No	病院名	2023年度			2023年4月			2023年5月			2023年6月			2023年7月			2023年8月			2023年9月			2023年10月			2023年11月			2023年12月			2024年1月			2024年2月			2024年3月									
		例数	分母	割合	例数	分母	割合	例数	分母	割合	例数	分母	割合	例数	分母	割合	例数	分母	割合	例数	分母	割合	例数	分母	割合	例数	分母	割合	例数	分母	割合	例数	分母	割合	例数	分母	割合										
1	高岡病院	12	66	18.2%	0	0	0.0%	2	1	50.0%	1	0	0.0%	2	0	0.0%	2	0	0.0%	2	1	50.0%	7	1	14.3%	14	0	0.0%	10	5	50.0%	10	2	20.0%	7	3	42.9%	9	3	33.3%							
2	南広中央病院	47	719	6.5%	74	22	29.7%	53	20	37.7%	63	17	27.0%	62	14	22.6%	73	25	34.2%	57	20	35.1%	64	18	28.1%	56	25	44.6%	40	17	42.5%	51	21	41.2%	64	22	34.4%	62	20	32.3%							
3	福富守谷第一病院	49	257	19.1%	20	1	5.0%	23	1	4.3%	21	1	4.8%	18	0	0.0%	16	0	0.0%	21	2	9.5%	18	1	5.6%	24	3	12.5%	22	2	9.1%	27	0	0.0%	23	0	0.0%	23	0	0.0%							
4	志村大聖病院	12	54	22.2%	3	0	0.0%	4	0	0.0%	5	0	0.0%	6	0	0.0%	2	0	0.0%	5	0	0.0%	6	0	0.0%	6	3	50.0%	4	0	0.0%	5	0	0.0%	2	0	0.0%	2	0	0.0%	6	0	0.0%				
5	白樺中央総合病院	14	195	7.2%	14	3	21.4%	14	1	7.1%	17	0	0.0%	20	3	15.0%	8	2	25.0%	22	2	9.1%	-	-	-	-	-	-	-	-	-	-	-	-	-	-	-	-	-	-	-	-	-				
6	平和台病院	40	197	20.3%	26	10	38.5%	19	7	36.8%	17	4	23.5%	16	4	25.0%	23	6	26.1%	28	10	35.7%	23	11	47.8%	22	9	39.1%	22	3	13.6%	-	-	-	-	-	-	-	-	-	-	-					
7	夕陽館総合病院	104	185	56.2%	39	10	25.6%	54	9	16.7%	51	13	25.5%	41	13	31.7%	-	-	-	-	-	-	-	-	-	-	-	-	-	-	-	-	-	-	-	-	-	-	-	-							
8	金沢文庫病院	38	111	34.2%	4	1	25.0%	10	2	20.0%	10	1	10.0%	10	2	30.0%	7	1	14.3%	4	0	0.0%	14	4	28.6%	7	2	28.6%	10	1	10.0%	11	6	54.5%	13	5	38.5%	11	7	63.6%	-	-	-	-	-	-	
9	戸塚科立第2病院	4	23	17.4%	2	2	50.0%	2	1	50.0%	1	0	0.0%	2	2	100.0%	1	1	100.0%	3	1	33.3%	2	2	100.0%	0	0	0.0%	2	1	50.0%	1	1	100.0%	1	1	100.0%	4	4	100.0%	-	-	-	-	-	-	-
10	聖名厚木病院	60	461	13.0%	75	10	13.3%	63	16	25.4%	87	15	17.2%	62	12	19.4%	64	15	23.4%	52	10	19.2%	58	9	15.5%	-	-	-	-	-	-	-	-	-	-	-	-	-	-	-	-	-					
11	田代中央病院	24	162	14.8%	8	6	75.0%	7	3	42.9%	16	6	66.7%	15	4	26.7%	15	4	26.7%	8	2	25.0%	15	8	53.3%	21	5	23.8%	13	5	38.5%	17	10	58.8%	13	6	46.2%	20	9	45.0%	-	-	-	-	-	-	
12	津東総合病院	60	599	10.0%	53	21	39.6%	48	18	37.5%	45	25	55.6%	40	17	42.5%	31	10	32.3%	52	15	28.8%	48	18	37.5%	44	15	34.1%	68	19	27.9%	48	15	31.3%	58	21	36.2%	64	20	31.3%	-	-	-	-	-	-	
13	真鍮病院	26	307	8.5%	20	16	80.0%	22	21	95.5%	29	25	86.2%	23	19	82.6%	30	22	73.3%	36	27	75.0%	29	19	65.5%	28	20	71.4%	21	15	71.4%	32	27	84.4%	9	2	22.2%	28	17	60.7%	-	-	-	-	-	-	-
14	栄生病院	34	-	-	-	-	-	-	-	-	-	-	-	-	-	-	-	-	-	-	-	-	-	-	-	-	-	-	-	-	-	-	-	-	-	-	-	-	-								
15	金沢病院	50	268	18.7%	0	0	0.0%	0	0	0.0%	0	0	0.0%	0	0	0.0%	0	0	0.0%	23	6	26.1%	46	7	15.2%	37	7	18.9%	37	9	24.3%	41	7	17.1%	43	11	25.6%	41	11	26.8%	-	-	-	-	-	-	
16	宗像水気会総合病院	39	159	24.5%	42	11	26.2%	36	11	30.6%	47	21	44.7%	34	6	17.6%	-	-	-	-	-	-	-	-	-	-	-	-	-	-	-	-	-	-	-	-	-	-	-	-							
17	福原会病院	50	247	20.2%	39	14	35.9%	44	17	38.6%	47	16	34.0%	40	17	42.5%	42	15	35.7%	35	12	34.3%	-	-	-	-	-	-	-	-	-	-	-	-	-	-	-	-	-	-							
18	井上病院	12	227	5.3%	14	8	57.1%	27	16	59.3%	21	16	76.2%	21	10	47.6%	7	4	57.1%	18	10	55.6%	20	13	65.0%	21	10	47.6%	22	13	59.1%	13	5	38.5%	19	13	68.4%	24	10	41.7%	-	-	-	-	-	-	
19	光崎会病院	30	0	0.0%	0	0	0.0%	0	0	0.0%	0	0	0.0%	0	0	0.0%	0	0	0.0%	0	0	0.0%	0	0	0.0%	0	0	0.0%	0	0	0.0%	0	0	0.0%	0	0	0.0%	0	0	0.0%	-	-	-	-	-		
20	大分記念病院	35	284	12.3%	28	2	7.1%	21	0	0.0%	36	3	8.3%	30	1	3.3%	17	0	0.0%	32	1	3.1%	23	2	8.7%	21	0	0.0%	24	0	0.0%	13	0	0.0%	25	2	8.0%	14	0	0.0%	-	-	-	-	-		
21	和国病院	30	226	13.3%	17	9	52.9%	21	10	47.6%	29	9	31.0%	11	3	27.3%	16	2	12.5%	19	1	5.3%	17	2	11.8%	27	10	37.0%	21	8	38.1%	18	3	16.7%	16	7	43.8%	14	4	28.6%	-	-	-	-	-		

紹介率(地域包括ケア)(%/年度平均)



■ 紹介率(療養)

No	療養名	主目的	病床数	2023年度			2023年4月			2023年5月			2023年6月			2023年7月			2023年8月			2023年9月			2023年10月			2023年11月			2023年12月			2024年1月			2024年2月			2024年3月			
				分母	分子	割合	分母	分子	割合	分母	分子	割合	分母	分子	割合	分母	分子	割合	分母	分子	割合	分母	分子	割合	分母	分子	割合	分母	分子	割合	分母	分子	割合	分母	分子	割合	分母	分子	割合				
1	阿波記念病院		1	30	27	11	40.7%	2	2	100.0%	2	1	50.0%	1	0	0.0%	5	2	40.0%	3	3	100.0%	4	1	25.0%	2	0	0.0%	1	0	0.0%	3	1	33.3%	2	0	0.0%	1	1	100.0%	1	0	0.0%
2	真昼病院		1	90	4	0	0.0%	0	0	0.0%	0	0	0.0%	1	0	0.0%	0	0	0.0%	0	0	0.0%	0	0	0.0%	2	0	0.0%	0	0	0.0%	0	0	0.0%	1	0	0.0%	0	0	0.0%	0	0	0.0%
3	金光病院		2	47	38	2	5.3%	5	0	0.0%	1	0	0.0%	2	0	0.0%	3	1	33.3%	3	0	0.0%	5	0	0.0%	2	0	0.0%	3	0	0.0%	2	0	0.0%	2	0	0.0%	5	0	0.0%	5	1	20.0%
4	西海病院		3	50	1	0	0.0%	0	0	0.0%	0	0	0.0%	0	0	0.0%	0	0	0.0%	0	0	0.0%	0	0	0.0%	0	0	0.0%	0	0	0.0%	0	0	0.0%	0	0	0.0%	1	0	0.0%	0	0	0.0%
5	福広中央病院		3	46	16	0	0.0%	1	0	0.0%	0	0	0.0%	5	0	0.0%	2	0	0.0%	0	0	0.0%	5	0	0.0%	2	0	0.0%	1	0	0.0%	0	0	0.0%	0	0	0.0%	0	0	0.0%	1	0	0.0%
6	志村大宮病院		6	48	1	0	0.0%	0	0	0.0%	0	0	0.0%	0	0	0.0%	0	0	0.0%	0	0	0.0%	0	0	0.0%	0	0	0.0%	0	0	0.0%	1	0	0.0%	0	0	0.0%	0	0	0.0%	0	0	0.0%
7	清原病院		6	93	9	5	55.6%	1	0	0.0%	0	0	0.0%	1	1	100.0%	2	1	50.0%	0	0	0.0%	1	1	100.0%	0	0	0.0%	1	1	100.0%	0	0	0.0%	1	1	100.0%	1	0	0.0%	1	0	0.0%
8	和田病院		6	40	6	0	0.0%	2	0	0.0%	1	0	0.0%	1	0	0.0%	0	0	0.0%	0	0	0.0%	0	0	0.0%	0	0	0.0%	0	0	0.0%	0	0	0.0%	1	0	0.0%	1	0	0.0%	0	0	0.0%
9	大分記念病院		7	34	14	7	50.0%	4	2	50.0%	0	0	0.0%	1	0	0.0%	1	1	100.0%	1	0	0.0%	1	0	0.0%	1	0	0.0%	1	1	100.0%	0	0	0.0%	1	1	100.0%	0	0	0.0%	3	2	66.7%

紹介率(療養)(%)(年度平均)

