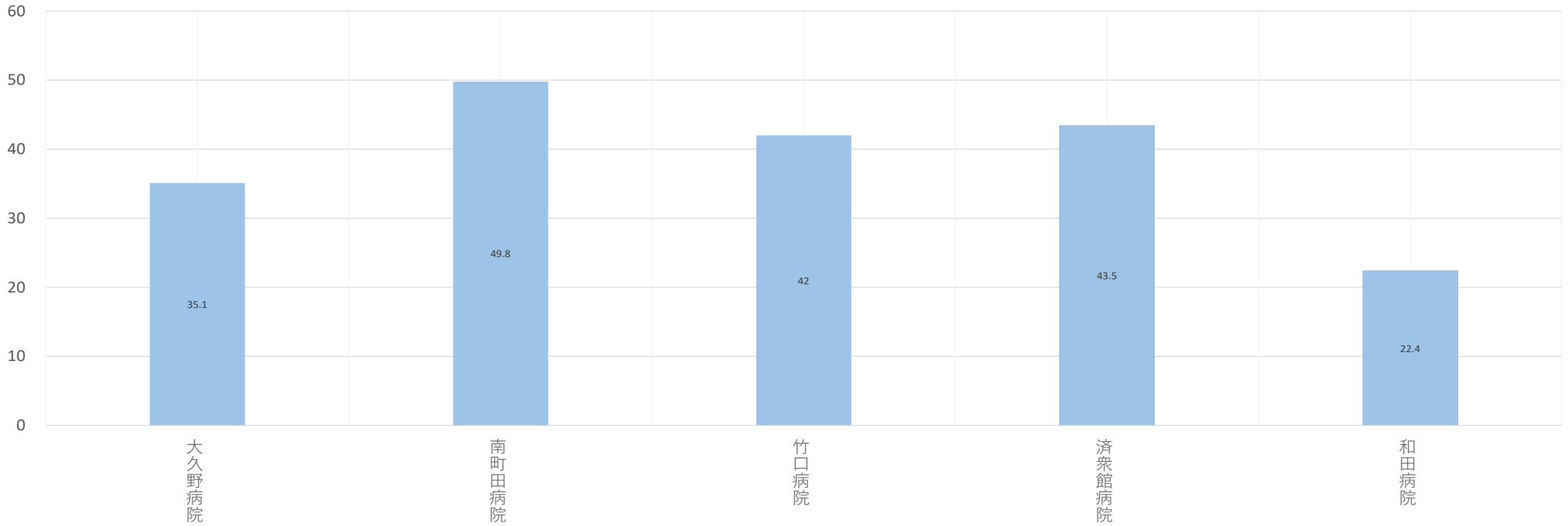


■ ひと月あたり症例数(回復リハ)

No	病院名	病床数	1ヶ月平均	1ヶ月平均、100床あたり	2023年4月	2023年5月	2023年6月	2023年7月	2023年8月	2023年9月	2023年10月	2023年11月	2023年12月	2024年1月	2024年2月	2024年3月
			症例数	症例数	症例数	症例数	症例数	症例数	症例数	症例数	症例数	症例数	症例数	症例数	症例数	症例数
1	大久野病院	50	17.6	35.1	17	17	22	15	18	9	23	20	17	-	-	-
2	南町田病院	34	16.9	49.8	12	24	16	21	17	14	17	20	18	11	17	16
3	竹口病院	54	22.7	42.0	23	28	23	22	24	22	23	21	22	13	27	24
4	済衆館病院	50	21.8	43.5	21	22	21	23	19	21	22	19	28	23	17	25
5	和田病院	42	9.4	22.4	7	10	8	9	7	11	7	9	11	10	12	12

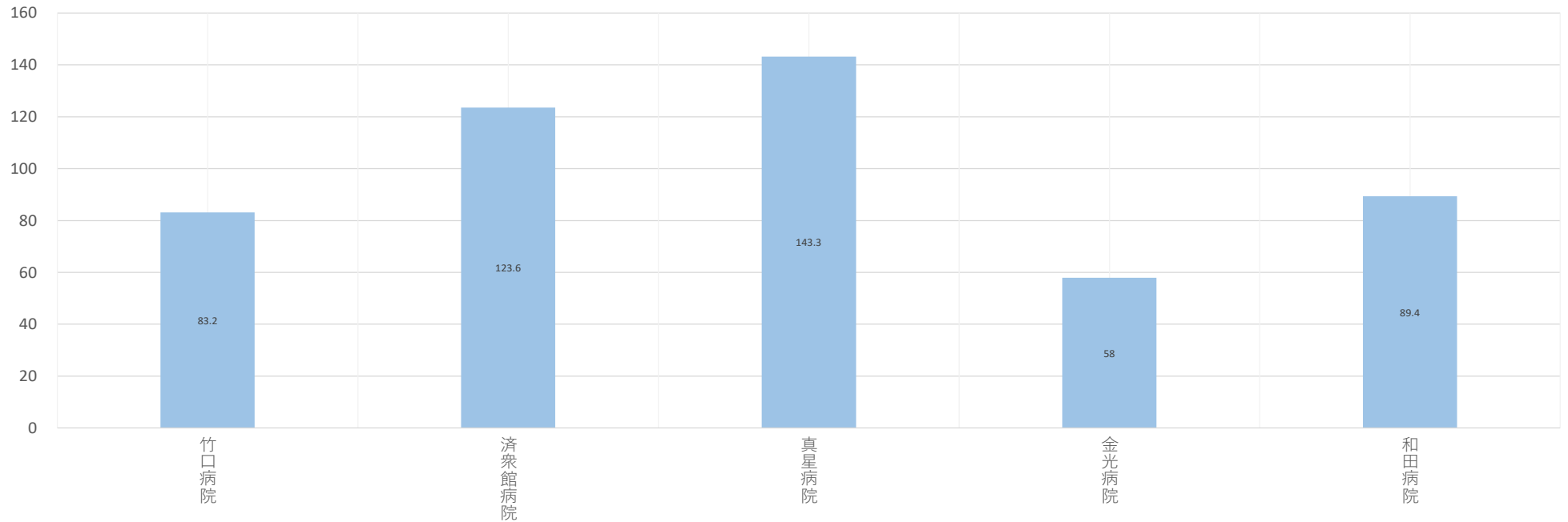
ひと月あたり症例数(回復リハ)(人)(年度平均、100床あたり)



■ ひと月あたり症例数(地域包括ケア)

No	病院名	病床数	1ヶ月平均	1ヶ月平均、100床あたり	2023年4月	2023年5月	2023年6月	2023年7月	2023年8月	2023年9月	2023年10月	2023年11月	2023年12月	2024年1月	2024年2月	2024年3月
			症例数	症例数	症例数	症例数	症例数	症例数	症例数	症例数	症例数	症例数	症例数	症例数	症例数	症例数
1	竹口病院	60	49.9	83.2	55	50	51	42	49	45	52	45	55	51	54	50
2	済衆館病院	60	74.2	123.6	72	69	69	65	59	78	80	74	91	67	82	84
3	真星病院	26	37.3	143.3	31	33	52	30	36	50	41	38	34	42	15	45
4	金光病院	50	29.0	58.0	15	3	0	0	0	50	50	47	42	47	49	45
5	和田病院	30	26.8	89.4	25	29	40	17	24	27	27	33	23	23	23	31

ひと月あたり症例数(地域包括ケア)(人)(年度平均、100床あたり)



■ ひと月あたり症例数(療養)

No	病院名	主目的	病床数	1ヶ月平均	1ヶ月平均、100床あたり	2023年4月	2023年5月	2023年6月	2023年7月	2023年8月	2023年9月	2023年10月	2023年11月	2023年12月	2024年1月	2024年2月	2024年3月
				症例数	症例数	症例数	症例数	症例数	症例数	症例数	症例数	症例数	症例数	症例数	症例数	症例数	症例数
1	同愛記念病院	1	30	16.8	55.8	18	17	12	19	14	15	18	19	13	15	21	20
2	竹口病院	1	52	15.8	30.3	20	15	18	10	13	10	16	15	21	13	24	14
3	真星病院	1	90	3.9	4.4	1	2	4	2	4	5	3	5	7	5	4	5
4	金光病院	2	47	6.5	13.8	8	4	4	9	7	9	4	6	6	3	10	8
5	大久野病院	6	50	6.0	12.0	5	5	5	6	8	6	7	7	5	-	-	-
6	済衆館病院	6	93	2.8	3.0	1	2	2	4	2	2	1	3	3	3	4	6
7	和田病院	6	40	1.4	3.5	2	3	2	0	1	1	1	1	0	1	3	2

ひと月あたり症例数(療養)(人)(年度平均、100床あたり)

