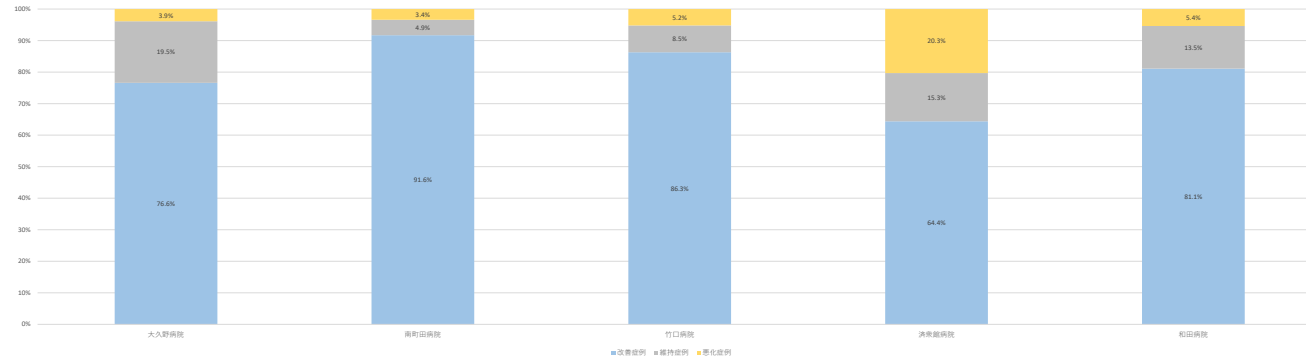


■ ADLスコアの改善率(回復リハ)

No	施設名	2023年度			2023年4月			2023年5月			2023年6月			2023年7月			2023年8月			2023年9月			2023年10月			2023年11月			2023年12月			2024年1月			2024年2月			2024年3月			
		床位数	改善率	維持率	悪化率	改善率	維持率	悪化率	改善率	維持率	悪化率	改善率	維持率	悪化率	改善率	維持率	悪化率	改善率	維持率	悪化率	改善率	維持率	悪化率	改善率	維持率	悪化率	改善率	維持率	悪化率	改善率	維持率	悪化率	改善率	維持率	悪化率						
1	大久野病院	50	76.0%	19.0%	3.0%	93.0%	6.3%	0.0%	75.0%	18.8%	6.3%	57.1%	42.9%	0.0%	73.3%	20.0%	6.7%	77.8%	22.2%	0.0%	88.9%	11.1%	0.0%	69.6%	17.4%	13.0%	73.7%	21.1%	5.3%	94.1%	5.0%	0.0%	-	-	-	-	-	-	-		
2	南町田病院	34	91.0%	4.0%	3.4%	91.7%	0.0%	8.3%	95.8%	4.2%	0.0%	100.0%	0.0%	95.2%	4.8%	0.0%	76.5%	17.6%	5.9%	85.7%	7.1%	7.1%	94.1%	5.9%	0.0%	90.0%	10.0%	0.0%	77.8%	5.6%	16.7%	100.0%	0.0%	0.0%	100.0%	0.0%	0.0%	93.8%	0.0%	6.3%	
3	竹口病院	54	86.3%	8.5%	5.2%	87.6%	13.5%	0.0%	92.9%	3.8%	3.8%	82.8%	13.3%	4.3%	77.3%	18.2%	4.5%	79.2%	8.3%	12.5%	90.9%	4.5%	4.5%	87.0%	8.7%	4.3%	81.0%	9.5%	9.5%	100.0%	0.0%	0.0%	83.3%	8.3%	8.3%	85.2%	11.1%	3.7%	87.0%	4.3%	8.7%
4	浅茅島病院	50	64.4%	15.3%	20.3%	61.9%	9.5%	28.6%	40.9%	31.8%	27.3%	66.7%	9.5%	23.8%	56.5%	17.4%	26.1%	73.7%	15.8%	10.5%	76.2%	14.3%	9.5%	68.2%	18.2%	13.6%	63.5%	5.3%	31.6%	57.1%	14.3%	28.6%	65.2%	21.7%	13.0%	70.6%	11.8%	17.6%	76.0%	12.0%	12.0%
5	和田病院	42	81.1%	13.5%	5.4%	71.4%	28.6%	0.0%	90.0%	10.0%	0.0%	75.0%	12.5%	12.5%	77.8%	22.2%	0.0%	85.7%	0.0%	14.3%	100.0%	0.0%	0.0%	71.4%	28.6%	0.0%	88.9%	11.1%	0.0%	70.0%	10.0%	20.0%	70.0%	30.0%	0.0%	81.8%	9.1%	9.1%	83.3%	8.3%	8.3%

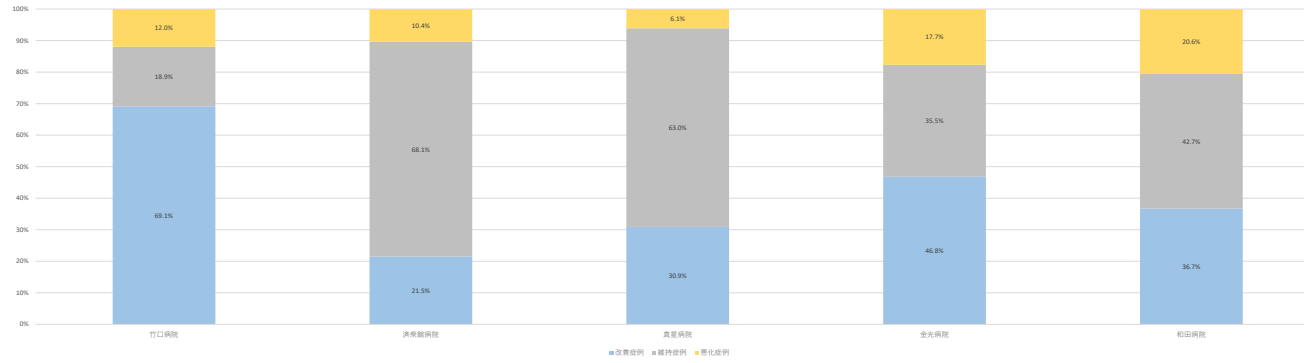
ADLスコアの改善率(回復リハ)(年度平均)



■ ADLスコアの改善率(地域包括ケア)

No	施設名	2023年度			2023年4月			2023年5月			2023年6月			2023年7月			2023年8月			2023年9月			2023年10月			2023年11月			2023年12月			2024年1月			2024年2月			2024年3月				
		床位数	改善率	維持率	悪化率	改善率	維持率	悪化率	改善率	維持率	悪化率	改善率	維持率	悪化率	改善率	維持率	悪化率	改善率	維持率	悪化率	改善率	維持率	悪化率	改善率	維持率	悪化率	改善率	維持率	悪化率	改善率	維持率	悪化率	改善率	維持率	悪化率							
1	竹口病院	60	69.1%	18.0%	12.0%	55.0%	27.0%	16.7%	73.5%	20.4%	6.1%	61.7%	19.1%	19.1%	73.7%	15.8%	10.5%	74.5%	17.0%	8.5%	77.8%	13.3%	8.9%	78.8%	11.5%	9.6%	65.9%	26.8%	7.3%	68.5%	20.4%	11.1%	58.0%	14.0%	28.0%	69.2%	21.2%	9.6%	74.5%	19.1%	6.4%	
2	清泉病院	60	21.5%	68.1%	10.4%	20.0%	74.3%	5.7%	29.9%	58.2%	11.9%	24.2%	67.7%	8.1%	19.7%	73.8%	6.8%	14.3%	69.8%	16.1%	23.7%	68.4%	7.9%	25.3%	60.0%	14.7%	23.0%	73.0%	2.8%	18.0%	67.4%	14.6%	21.0%	62.9%	16.1%	20.5%	70.5%	9.0%	18.3%	70.7%	11.0%	
3	日赤病院	24	30.9%	63.5%	6.1%	29.5%	67.7%	3.3%	39.4%	54.5%	6.1%	32.7%	61.3%	6.1%	30.5%	70.5%	0.0%	30.6%	55.8%	13.8%	26.5%	68.5%	4.0%	25.0%	70.0%	5.0%	23.7%	63.3%	13.2%	33.3%	60.6%	6.1%	26.8%	70.7%	2.4%	42.9%	57.1%	0.0%	37.8%	53.3%	8.9%	
4	金光病院	50	46.8%	35.5%	17.7%	38.5%	23.1%	38.5%	100.0%	0.0%	0.0%	0.0%	0.0%	0.0%	0.0%	0.0%	0.0%	0.0%	0.0%	0.0%	0.0%	0.0%	0.0%	0.0%	0.0%	0.0%	0.0%	0.0%	0.0%	0.0%	0.0%	0.0%	0.0%	0.0%	0.0%	0.0%	0.0%	0.0%	0.0%	0.0%	0.0%	0.0%
5	和田病院	30	36.7%	42.7%	20.6%	38.1%	38.1%	23.8%	38.1%	38.1%	23.8%	16.7%	66.7%	16.7%	33.3%	50.0%	16.7%	36.4%	40.9%	22.7%	34.8%	47.8%	17.4%	47.6%	23.8%	28.6%	42.3%	38.5%	19.2%	31.6%	15.8%	52.6%	27.8%	55.6%	16.7%	33.3%	52.4%	14.3%	63.0%	33.3%	3.7%	

ADLスコアの改善率(地域包括ケア)(年度平均)



■ ADLスコアの改善率(稼数)

No	病院名	主目的	2023年度			2023年4月			2023年5月			2023年6月			2023年7月			2023年8月			2023年9月			2023年10月			2023年11月			2023年12月			2024年1月			2024年2月			2024年3月				
			稼数	改善率	維持率	悪化率	改善率	維持率	悪化率	改善率	維持率	悪化率	改善率	維持率	悪化率	改善率	維持率	悪化率	改善率	維持率	悪化率	改善率	維持率	悪化率	改善率	維持率	悪化率	改善率	維持率	悪化率	改善率	維持率	悪化率	改善率	維持率	悪化率							
1	同慶記念病院	1	30	24.2%	71.2%	4.6%	20.0%	80.0%	0.0%	41.7%	58.3%	0.0%	33.3%	66.7%	0.0%	35.7%	64.3%	0.0%	27.3%	72.7%	0.0%	30.0%	70.0%	0.0%	25.0%	66.7%	8.3%	21.4%	71.4%	7.1%	9.1%	81.8%	9.1%	16.7%	75.0%	8.3%	23.5%	76.5%	0.0%	12.5%	68.8%	18.8%	
2	竹口病院	1	52	56.5%	23.6%	19.9%	73.7%	15.8%	10.5%	46.7%	13.3%	40.0%	46.7%	26.7%	26.7%	37.5%	37.5%	25.0%	54.5%	27.3%	18.2%	62.5%	25.0%	12.5%	58.3%	33.3%	8.3%	69.2%	15.4%	15.4%	52.6%	31.6%	15.8%	50.0%	10.0%	40.0%	42.9%	33.3%	23.8%	90.0%	10.0%	0.0%	
3	鎌倉病院	1	50	15.0%	45.0%	40.0%	0.0%	100.0%	0.0%	0.0%	0.0%	0.0%	0.0%	0.0%	100.0%	0.0%	0.0%	0.0%	0.0%	0.0%	0.0%	0.0%	0.0%	0.0%	0.0%	100.0%	0.0%	0.0%	100.0%	0.0%	25.0%	75.0%	0.0%	25.0%	0.0%	75.0%	0.0%	100.0%	0.0%	0.0%	40.0%	60.0%	
4	金沢病院	2	47	21.1%	47.4%	31.6%	100.0%	0.0%	0.0%	100.0%	0.0%	0.0%	100.0%	0.0%	0.0%	100.0%	0.0%	0.0%	0.0%	0.0%	0.0%	0.0%	50.0%	50.0%	0.0%	100.0%	0.0%	100.0%	0.0%	0.0%	0.0%	0.0%	0.0%	100.0%	0.0%	0.0%	50.0%	50.0%	0.0%	50.0%	0.0%	50.0%	
5	大久野病院	6	50	19.2%	73.1%	7.7%	0.0%	100.0%	0.0%	0.0%	75.0%	25.0%	50.0%	50.0%	0.0%	50.0%	50.0%	0.0%	40.0%	60.0%	0.0%	0.0%	66.7%	33.3%	0.0%	100.0%	0.0%	100.0%	0.0%	25.0%	75.0%	0.0%	-	-	-	-	-	-	-	-			
6	済生館病院	6	93	22.2%	66.7%	11.1%	0.0%	0.0%	100.0%	0.0%	0.0%	0.0%	0.0%	100.0%	0.0%	100.0%	0.0%	0.0%	0.0%	0.0%	0.0%	0.0%	0.0%	0.0%	0.0%	0.0%	0.0%	0.0%	0.0%	0.0%	0.0%	0.0%	0.0%	0.0%	0.0%	100.0%	0.0%	0.0%	50.0%	50.0%	0.0%	0.0%	
7	栢田病院	6	40	11.1%	77.8%	11.1%	0.0%	100.0%	0.0%	0.0%	100.0%	0.0%	0.0%	0.0%	0.0%	0.0%	0.0%	0.0%	0.0%	0.0%	0.0%	0.0%	0.0%	0.0%	0.0%	0.0%	0.0%	0.0%	0.0%	0.0%	0.0%	0.0%	0.0%	0.0%	0.0%	0.0%	0.0%	100.0%	0.0%	0.0%	100.0%	0.0%	0.0%

ADLスコアの改善率(稼数)(年度平均)

