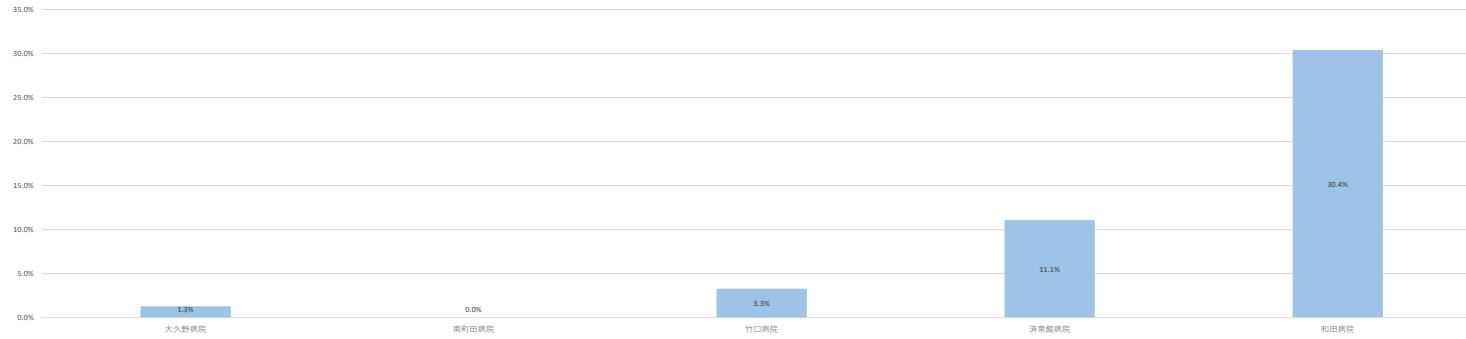


■ 紹介率(回復リハ)

No	病院名	2023年度			2023年4月			2023年5月			2023年6月			2023年7月			2023年8月			2023年9月			2023年10月			2023年11月			2023年12月			2024年1月			2024年2月			2024年3月			
		病床数	分子	割合	分母	分子	割合	分母	分子	割合	分母	分子	割合	分母	分子	割合	分母	分子	割合	分母	分子	割合	分母	分子	割合	分母	分子	割合	分母	分子	割合	分母	分子	割合	分母	分子	割合				
1	大久野病院	50	158	2	1.3%	17	0	0.0%	17	0	0.0%	22	0	0.0%	15	0	0.0%	18	1	5.6%	9	0	0.0%	23	1	4.3%	20	0	0.0%	17	0	0.0%	-	-	-	-	-	-			
2	南町田病院	34	13	0	0.0%	0	0	0.0%	0	0	0.0%	2	0	0.0%	4	0	0.0%	1	0	0.0%	0	0	0.0%	0	0	0.0%	0	0	0.0%	1	0	0.0%	3	0	0.0%	0	0	0.0%	2	0	0.0%
3	竹口病院	54	272	9	3.3%	23	0	0.0%	28	2	7.1%	23	0	0.0%	22	0	0.0%	24	1	4.2%	22	0	0.0%	23	0	0.0%	21	0	0.0%	22	0	0.0%	13	2	15.4%	27	3	11.1%	24	1	4.2%
4	清常院病院	50	9	1	11.1%	1	0	0.0%	0	0	0.0%	3	1	33.3%	0	0	0.0%	0	0	0.0%	1	0	0.0%	0	0	0.0%	1	0	0.0%	0	0	0.0%	0	0	0.0%	0	0	0.0%	3	0	0.0%
5	和田病院	42	46	14	30.4%	5	0	0.0%	5	2	40.0%	4	1	25.0%	3	0	0.0%	3	1	33.3%	6	0	0.0%	2	1	50.0%	3	2	66.7%	2	0	0.0%	1	0	0.0%	6	3	50.0%	6	4	66.7%

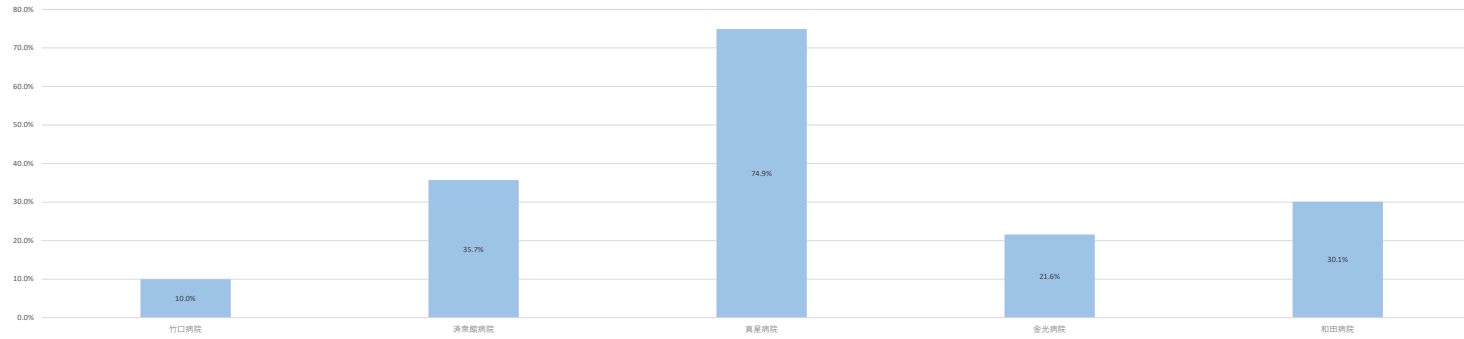
紹介率(回復リハ)(%) (年度平均)



■ 紹介率(地域包括ケア)

No	病院名	病床数	2023年度			2023年4月			2023年5月			2023年6月			2023年7月			2023年8月			2023年9月			2023年10月			2023年11月			2023年12月			2024年1月			2024年2月			2024年3月		
			分母	分子	割合	分母	分子	割合	分母	分子	割合	分母	分子	割合	分母	分子	割合	分母	分子	割合	分母	分子	割合	分母	分子	割合	分母	分子	割合	分母	分子	割合	分母	分子	割合	分母	分子	割合			
1	竹口病院	60	999	60	10.0%	55	5	9.1%	50	2	4.0%	51	5	9.8%	42	2	4.8%	49	3	6.1%	45	7	15.6%	52	5	9.6%	45	0	0.0%	55	11	20.0%	51	5	9.8%	54	7	13.0%	50	8	16.0%
2	済生館病院	60	999	214	35.7%	53	21	39.6%	48	18	37.5%	45	25	55.6%	40	17	42.5%	31	10	32.3%	52	15	28.8%	48	18	37.5%	44	15	34.1%	68	19	27.9%	48	15	31.3%	58	21	36.2%	64	20	31.3%
3	真室病院	26	307	230	74.9%	20	16	80.0%	22	21	95.5%	29	25	86.2%	23	19	82.6%	30	22	73.3%	36	27	75.0%	29	19	65.5%	28	20	71.4%	21	15	71.4%	32	27	84.4%	9	2	22.2%	28	17	60.7%
4	金光病院	50	268	58	21.6%	0	0	0.0%	0	0	0.0%	0	0	0.0%	0	0	0.0%	23	6	26.1%	46	7	15.2%	37	7	18.9%	37	9	24.3%	41	7	17.1%	43	11	25.6%	41	11	26.8%			
5	和田病院	30	226	68	30.1%	17	9	52.9%	21	10	47.6%	29	9	31.0%	11	3	27.3%	16	2	12.5%	19	1	5.3%	17	2	11.8%	27	10	37.0%	21	8	38.1%	18	3	16.7%	16	7	43.8%	14	4	28.6%

紹介率(地域包括ケア)(%) (年度平均)



■ 紹介率(療養)

No	施設名	主目的	病床数	2023年度			2023年4月			2023年5月			2023年6月			2023年7月			2023年8月			2023年9月			2023年10月			2023年11月			2023年12月			2024年1月			2024年2月			2024年3月						
				分母	分子	割合	分母	分子	割合	分母	分子	割合	分母	分子	割合	分母	分子	割合	分母	分子	割合	分母	分子	割合	分母	分子	割合	分母	分子	割合	分母	分子	割合	分母	分子	割合	分母	分子	割合							
1	同安記念病院		30	27	11	40.7%	2	2	100.0%	2	1	50.0%	1	0	0.0%	5	2	40.0%	3	3	100.0%	4	1	25.0%	2	0	0.0%	1	0	0.0%	3	1	33.3%	2	0	0.0%	1	1	100.0%	1	0	0.0%				
2	竹口病院		52	189	16	8.5%	20	1	5.0%	15	1	6.7%	18	2	11.1%	10	1	10.0%	13	1	7.7%	10	1	10.0%	16	1	6.3%	15	1	6.7%	21	4	19.0%	13	0	0.0%	24	1	4.2%	14	2	14.3%				
3	真星病院		1	90	4	0.0%	0	0	0.0%	0	0	0.0%	1	0	0.0%	0	0	0.0%	0	0	0.0%	0	0	0.0%	0	0	0.0%	2	0	0.0%	0	0	0.0%	0	0	0.0%	0	0	0.0%	1	0	0.0%	0	0	0.0%	
4	金光病院		2	47	38	2	5.3%	5	0	0.0%	1	0	0.0%	2	0	0.0%	3	1	33.3%	3	0	0.0%	5	0	0.0%	2	0	0.0%	3	0	0.0%	2	0	0.0%	2	0	0.0%	5	0	0.0%	5	1	20.0%			
5	大久野病院		6	50	54	8	14.8%	5	1	20.0%	5	0	0.0%	5	0	0.0%	6	0	0.0%	8	1	12.5%	6	2	33.3%	7	3	42.9%	7	0	0.0%	5	1	20.0%	-	-	-	-	-	-	-	-	-			
6	済美総合病院		6	93	9	5	55.6%	1	0	0.0%	0	0	0.0%	1	1	100.0%	2	1	50.0%	0	0	0.0%	1	1	100.0%	0	0	0.0%	1	1	100.0%	0	0	0.0%	1	1	100.0%	1	0	0.0%	1	0	0.0%	1	0	0.0%
7	和田病院		6	40	6	0.0%	2	0	0.0%	1	0	0.0%	1	0	0.0%	0	0	0.0%	0	0	0.0%	0	0	0.0%	0	0	0.0%	0	0	0.0%	0	0	0.0%	0	0	0.0%	1	0	0.0%	1	0	0.0%	1	0	0.0%	

紹介率(療養)(%) (年度平均)

