

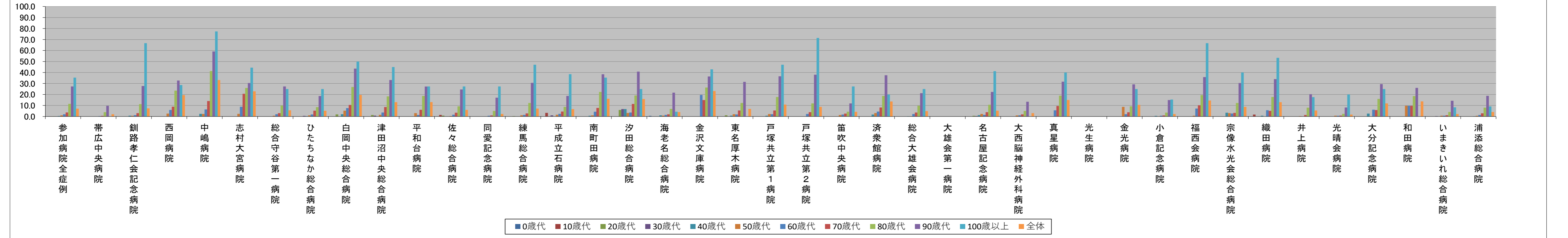
■介護施設・福祉施設等への退院率(年代別)【年間】

(ハイフン)表記は、2024/06/25時点でデータ未提出の病院です。

	参加病院全症例	帯広中央病院	釧路孝仁会記念病院	西岡病院	中嶋病院	志村大宮病院	総合守谷第一病院	ひたちなか総合病院	白岡中央総合病院	津田沼中央総合病院	平和台病院	佐々総合病院	同愛記念病院	練馬総合病院	平成立石病院	南町田病院	汐田総合病院	海老名総合病院	金沢文庫病院	東名厚木病院	戸塚共立第1病院	戸塚共立第2病院	笛吹中央病院	済衆館病院	総合大雄会病院	大雄会第一病院	名古屋記念病院	大西脳神経外科病院	真星病院	光生病院	金光病院	小倉記念病院	福西会病院	宗像水光会総合病院	織田病院	井上病院	光晴会病院	大分記念病院	和田病院	いまきいれ総合病院	浦添総合病院			
年代別施設等への退院率(%)	0.1	N/A	N/A	N/A	0.0	N/A	0.0	0.0	0.0	0.0	N/A	0.0	0.0	0.0	N/A	N/A	0.5	N/A	0.0	N/A	0.0	N/A	0.0	0.0	-	0.0	0.0	0.0	-	N/A	N/A	N/A	0.0	0.0	0.0	0.0	N/A	N/A	N/A	0.0	0.0			
10歳代	0.1	0.0	0.0	0.0	0.0	0.0	0.0	0.0	0.0	0.0	0.0	1.4	0.0	0.0	3.3	0.0	0.0	0.0	0.0	0.0	0.0	0.0	0.0	0.0	0.0	-	0.0	0.0	0.0	-	0.0	0.0	0.0	0.0	1.7	0.0	0.0	0.0	0.0	0.0	0.0	0.0	0.0	
20歳代	0.2	0.0	0.0	0.0	0.0	0.0	0.0	0.0	1.9	1.3	0.0	0.8	0.0	0.3	0.0	0.0	5.9	0.0	0.0	0.0	0.0	0.0	0.0	0.0	-	0.6	0.0	0.0	-	0.0	0.0	0.0	0.0	0.0	0.0	0.0	0.0	0.0	0.0	0.0	0.0	0.0	0.0	0.0
30歳代	0.1	0.0	0.0	0.0	0.0	0.0	0.0	0.5	0.0	0.8	0.0	0.0	0.0	0.0	1.0	0.0	6.7	0.0	0.0	0.0	0.0	0.0	0.0	0.0	-	0.4	0.0	0.0	-	0.0	0.0	0.0	0.0	0.0	0.0	0.0	0.0	0.0	0.0	0.0	0.0	0.3	0.0	0.0
40歳代	0.4	0.0	0.7	0.0	2.4	0.0	0.0	0.3	2.1	0.0	0.0	0.0	0.0	0.0	0.6	6.7	1.0	0.0	0.8	0.7	0.0	0.0	0.0	0.0	-	1.2	0.0	0.0	-	0.0	0.5	0.0	3.4	0.7	0.0	0.0	0.0	0.0	2.6	0.0	0.0	0.2	0.0	0.0
50歳代	1.0	0.0	0.6	2.6	2.3	2.4	0.7	1.0	5.3	1.5	3.0	0.4	0.0	1.1	1.6	1.0	3.2	0.8	0.0	2.1	2.2	0.0	1.3	3.1	0.2	-	2.3	0.9	0.0	-	8.7	0.2	0.7	3.0	0.0	0.3	0.7	0.0	9.8	0.7	0.6	0.6	0.6	
60歳代	2.0	0.3	1.2	5.9	6.4	8.8	2.1	1.8	7.6	3.6	1.3	1.6	0.6	1.4	2.4	4.3	3.6	1.4	19.6	1.8	2.1	2.3	1.7	4.5	2.2	-	1.5	1.0	5.6	-	2.1	0.7	7.2	2.7	5.7	0.0	0.6	6.2	9.7	0.7	1.3	1.3	1.3	
70歳代	3.7	0.5	3.0	8.9	14.0	20.6	3.0	5.3	10.5	8.6	6.1	3.4	0.9	2.8	4.5	7.8	11.4	2.0	14.9	5.4	5.4	3.9	2.6	8.2	3.6	-	3.9	1.9	9.5	-	3.8	0.9	10.2	3.3	5.1	1.3	0.8	5.8	9.7	1.1	2.9	2.9	2.9	
80歳代	11.5	3.9	11.2	23.5	41.3	25.9	9.9	8.5	26.8	18.3	18.7	9.2	5.0	12.3	8.7	22.3	19.1	6.9	26.3	12.3	17.7	11.9	4.3	18.7	9.8	-	10.7	5.0	18.9	-	9.2	3.5	19.4	12.3	17.7	8.0	2.4	16.0	18.5	4.1	8.0	8.0	8.0	
90歳代	27.3	9.7	27.7	32.7	59.1	30.4	27.3	18.6	43.5	33.2	27.2	24.6	17.1	30.6	18.7	38.4	40.8	21.7	36.4	31.5	36.5	38.0	11.9	37.5	21.2	-	22.3	13.4	31.6	-	29.2	14.9	35.8	30.4	34.0	34.0	20.2	8.2	29.5	26.0	14.3	18.8	18.8	18.8
100歳以上	35.3	0.0	66.7	28.6	77.4	44.4	25.0	50.0	45.0	27.3	27.3	27.3	47.1	38.5	35.3	25.0	4.3	42.9	0.0	47.1	71.4	27.3	20.0	25.0	-	41.2	0.0	40.0	-	25.0	15.4	66.7	40.0	53.3	17.6	20.0	25.0	0.0	8.3	9.1	9.1	9.1		
全体	7.1	2.1	7.4	19.4	33.2	22.9	5.6	5.2	19.6	13.0	13.1	6.0	2.3	7.2	6.7	16.1	15.9	4.0	23.1	6.9	10.8	8.7	4.2	13.6	4.9	-	5.3	3.0	15.0	-	10.6	2.2	14.5	8.7	13.0	5.4	1.7	11.9	13.7	2.2	4.1	4.1	4.1	

年代別症例数(人)	参加病院全症例	帯広中央病院	釧路孝仁会記念病院	西岡病院	中嶋病院	志村大宮病院	総合守谷第一病院	ひたちなか総合病院	白岡中央総合病院	津田沼中央総合病院	平和台病院	佐々総合病院	同愛記念病院	練馬総合病院	平成立石病院	南町田病院	汐田総合病院	海老名総合病院	金沢文庫病院	東名厚木病院	戸塚共立第1病院	戸塚共立第2病院	笛吹中央病院	済衆館病院	総合大雄会病院	大雄会第一病院	名古屋記念病院	大西脳神経外科病院	真星病院	光生病院	金光病院	小倉記念病院	福西会病院	宗像水光会総合病院	織田病院	井上病院	光晴会病院	大分記念病院	和田病院	いまきいれ総合病院	浦添総合病院		
0歳代	3994	0	0	0	6	0	163	339	10	13	0	31	309	36	0	0	392	0	1	0	30	0	6	680	-	1356	1	1	-	0	0	0	0	3	9	7	0	0	600	1	1	1	1
10歳代	2067	1	14	4	32	3	60	132	48	53	4	72	252	30	30	29	1	182	5	49	36	126	11	25	155	-	211	11	1	-	4	37	13	13	59	49	18	2	1	207	87	87	87
20歳代	3717	9	13	12	32	3	156	178	54	80	12	260	410	298	81	80	17	339	14	89	62	91	21	39	312	-	177	22	8	-	12	121	42	24	110	82	36	35	6	256	124	124	124
30歳代	5506	12	35	9	36	4	309	191	70	126	15	419	505	499	97	73	15	631	15	73	84	87	23	53	563	-	243	73	16	-	17	208	75	36	142	83	85	34	16	345	189	189	189
40歳代	7811	20	143	24	83	17	267	363	96	235	26	372	593	494	184	173	45	623	23	257	152	159	67	116	520	-	346	150	21	-	34	550	102	89	144	168	162	39	38	513	403	403	403
50歳代	13642	109	332	39	133	42	301	608	208	466	66	476	927	621	449	292	94	1203	46	532	319	276	151	257	814	-	622	233	58	-	46	1244	138	134	221	316	295	71	61	764	678	678	678
60歳代	19876	315	656	51	203	91	434	865	264	507	160	559	1202	658	535	300	137	1659	56	561	420	298	175	335	944	-	743	299	108	-	97	2436	222	226	423	515	690	162	145	1355	1070	1070	1070
70歳代	39299	657	1282	157	435	194	995	1692	715	1108	412	970	2106	1102	1035	644	281	3715	228	1121	724	596	387	904	2020	-	1335	727	274	-	340	4984	471	548	666	960	1213	360	310	2235	1396	1396	1396
80歳代	40211	467	1076	251	864	343	892	1517	1032	1608	504	1245	1914	1293	1349	1055	356	3443	452	878	860	720	420	1179	1933	-	1585	638	359	-	455	3842	607	481	860	965	1024	425	303	1738	1278	1278	1278
90歳代	14214	154	433	214	602	263	315	457	405	605	228	528	421	627	530	539	147	747	217	213	282	297	219	320	576	-	557	142	152	-	240	760	274	204	556	516	269	190	123	524	368	368	368
100歳以上	450	5	9	7	31	9	12	8	18	20	11	22	11	17	13	17	4	23	7	4	17	7	11	5	24	-	17	1	5	-	8	13	3	5	30	17	10	4	2	12	11	11	11
全体	150787	1749	3993	768	2457	969	3904	6350	2920	4821	1438	4954	8650	5675	4303	3202	1097	12957	1063	3778	2956	2687	1485	3239	8541	-	7192	2297	1003	-	1253	14195	1947	1763	3220	3678	3802	1322	1005	8549	5605	5605	5605

年代別施設等への退院率(%)



年代別症例数(人)

