

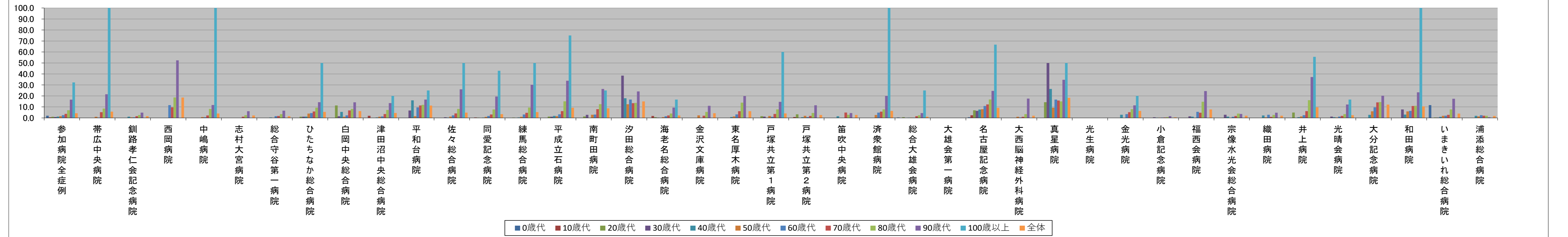
■ 自宅退院患者における在宅医療を受ける率【年間】

(ハイフン)表記は、2024/06/25時点でデータ未提出の病院です。

		参加病院全症例	帯広中央病院	釧路孝仁会記念病院	西岡病院	中嶋病院	志村大宮病院	総合守谷第一病院	ひたちなか総合病院	白岡中央総合病院	津田沼中央総合病院	平和台病院	佐々総合病院	同愛記念病院	練馬総合病院	平成立石病院	南町田病院	汐田総合病院	海老名総合病院	金沢文庫病院	東名厚木病院	戸塚共立第1病院	戸塚共立第2病院	笛吹中央病院	済衆館病院	総合大雄会病院	大雄会第一病院	名古屋記念病院	大西脳神経外科病院	真星病院	光生病院	金光病院	小倉記念病院	福西会病院	宗像水光会総合病院	織田病院	井上病院	光晴会病院	大分記念病院	和田病院	いまきいれ総合病院	浦添総合病院		
年代別在宅医療の実施率(%)	0歳代	2.0	N/A	N/A	N/A	0.0	N/A	0.0	0.0	0.0	0.0	N/A	0.0	0.0	0.0	N/A	N/A	N/A	0.0	N/A	0.0	N/A	0.0	0.0	0.4	-	0.5	0.0	0.0	-	N/A	N/A	N/A	0.0	0.0	0.0	N/A	N/A	N/A	11.6	0.0			
	10歳代	0.5	0.0	0.0	0.0	0.0	0.0	0.0	0.0	0.0	1.9	0.0	0.0	0.4	0.0	0.0	0.0	1.7	0.0	0.0	0.0	0.8	0.0	0.0	0.0	-	2.4	0.0	0.0	-	0.0	0.0	0.0	0.0	0.0	0.0	0.0	0.0	0.0	0.0	0.0	0.0	0.0	0.0
	20歳代	1.0	0.0	0.0	0.0	0.0	0.0	0.0	1.1	11.3	0.0	0.0	0.0	0.2	0.3	1.2	1.3	0.0	0.6	0.0	1.6	3.3	0.0	0.0	0.6	-	6.9	0.0	14.3	-	0.0	0.0	0.0	0.0	0.0	0.0	4.9	0.0	0.0	0.0	0.0	0.4	0.0	
	30歳代	0.8	0.0	0.0	0.0	0.0	0.0	0.0	1.1	1.5	0.0	6.7	0.5	0.0	0.0	1.1	2.8	38.5	0.2	0.0	0.0	1.2	0.0	0.0	0.0	-	6.4	0.0	50.0	-	0.0	0.5	1.4	2.9	0.0	0.0	1.2	0.0	7.7	0.3	0.0			
	40歳代	1.2	0.0	1.1	0.0	0.0	0.0	0.4	1.2	5.4	0.4	16.0	0.3	0.3	0.4	1.8	0.0	17.9	0.0	0.0	0.8	0.0	0.0	0.6	1.5	0.0	0.2	-	7.6	0.0	26.3	-	2.9	0.2	1.1	1.2	2.2	0.0	0.6	0.6	2.8	3.0	0.9	1.9
	50歳代	1.6	1.0	0.5	0.0	0.8	0.0	0.0	3.9	1.1	1.1	1.6	1.2	0.9	1.0	1.6	2.9	12.4	0.7	2.3	1.3	1.7	1.9	0.0	2.6	0.3	-	7.9	1.0	9.3	-	0.0	0.2	0.0	0.0	0.5	1.3	0.4	6.0	5.9	1.9	1.3		
	60歳代	2.5	0.3	0.5	11.6	0.6	0.0	1.6	4.4	2.3	1.3	9.5	2.3	1.7	3.1	3.3	3.0	16.7	1.5	0.0	3.2	1.0	0.7	0.0	4.8	0.2	-	10.8	0.4	16.7	-	3.4	0.3	5.5	1.0	2.9	2.5	1.2	9.6	6.4	2.0	2.5		
	70歳代	3.7	5.2	1.6	9.6	2.2	1.1	1.7	5.8	6.8	3.5	11.3	4.1	3.1	4.6	6.2	7.9	13.4	2.2	2.0	6.1	3.6	1.8	4.9	5.7	1.6	-	12.3	1.0	15.8	-	5.2	0.4	4.7	1.7	0.9	6.2	1.8	14.1	10.8	2.8	2.0		
	80歳代	7.0	8.5	2.6	18.6	8.2	2.5	3.4	9.3	8.2	7.2	11.9	8.2	7.7	9.4	15.1	12.5	13.6	4.0	5.4	13.9	7.8	4.5	2.9	7.8	2.4	-	16.8	3.4	15.0	-	7.9	0.7	14.7	3.9	2.7	16.1	3.4	14.4	11.0	7.7	1.9		
	90歳代	16.6	21.5	4.8	52.4	11.7	6.1	6.6	14.3	14.2	13.5	16.7	26.0	19.4	30.2	33.8	26.3	24.1	9.4	11.0	19.8	14.6	11.5	4.4	20.0	4.4	-	24.6	17.6	34.7	-	11.4	1.6	24.4	3.6	4.7	37.2	12.2	20.2	23.3	17.4	0.5		
	100歳以上	32.3	100.0	N/A	N/A	100.0	N/A	0.0	50.0	0.0	20.0	25.0	50.0	42.9	50.0	75.0	25.0	N/A	16.7	0.0	60.0	0.0	N/A	0.0	100.0	25.0	-	66.7	N/A	50.0	-	20.0	0.0	0.0	0.0	0.0	55.6	16.7	0.0	100.0	N/A	0.0		
全体	4.2	5.7	1.6	18.5	4.0	2.2	1.6	6.2	4.5	11.2	4.8	4.8	3.4	5.3	9.2	8.7	15.0	2.2	4.2	6.1	4.1	2.6	6.3	1.1	-	9.1	2.0	18.3	-	6.3	0.5	7.7	2.0	2.0	9.6	2.5	12.1	10.5	3.9	1.7				

年代別自宅への退院患者数(人)		参加病院全症例	帯広中央病院	釧路孝仁会記念病院	西岡病院	中嶋病院	志村大宮病院	総合守谷第一病院	ひたちなか総合病院	白岡中央総合病院	津田沼中央総合病院	平和台病院	佐々総合病院	同愛記念病院	練馬総合病院	平成立石病院	南町田病院	汐田総合病院	海老名総合病院	金沢文庫病院	東名厚木病院	戸塚共立第1病院	戸塚共立第2病院	笛吹中央病院	済衆館病院	総合大雄会病院	大雄会第一病院	名古屋記念病院	大西脳神経外科病院	真星病院	光生病院	金光病院	小倉記念病院	福西会病院	宗像水光会総合病院	織田病院	井上病院	光晴会病院	大分記念病院	和田病院	いまきいれ総合病院	浦添総合病院
0歳代	3948	0	0	0	6	0	157	338	10	13	0	31	309	36	0	0	0	379	0	1	0	30	0	6	669	-	1344	1	1	-	0	0	0	0	3	9	7	0	0	0	597	1
10歳代	2021	1	9	4	31	2	60	130	47	52	4	70	252	30	29	29	1	178	5	44	36	125	11	25	152	-	207	11	1	-	4	35	12	13	56	48	16	2	1	203	85	
20歳代	3629	9	5	12	31	2	150	174	53	78	12	252	409	294	81	78	14	331	13	86	62	90	21	38	308	-	173	22	7	-	12	116	40	23	109	81	36	35	6	248	118	
30歳代	5324	11	25	9	35	4	293	185	68	121	15	414	494	493	92	72	13	614	13	72	82	85	23	52	554	-	234	69	14	-	15	195	74	34	140	80	83	33	13	325	176	
40歳代	7378	18	95	23	76	13	258	339	92	228	25	361	586	485	165	164	39	578	19	240	148	156	66	112	501	-	331	135	19	-	34	521	95	86	138	161	159	36	33	470	373	
50歳代	12520	102	219	37	119	35	275	560	188	449	61	428	904	599	384	276	89	1067	43	476	292	269	134	228	766	-	580	198	54	-	41	1169	126	125	218	297	283	67	51	701	610	
60歳代	17559	302	441	43	180	60	382	778	219	458	147	488	1150	615	424	266	126	1448	40	494	387	274	162	293	840	-	666	265	90	-	88	2247	181	205	373	472	656	136	110	1125	928	
70歳代	32255	591	789	114	313	95	820	1359	558	942	327	765	1961	968	738	495	232	3044	151	925	580	506	329	716	1667	-	1085	605	196	-	286	4449	341	467	569	824	1101	290	231	1678	1148	
80歳代	26368	353	503	118	330	158	581	1095	539	1096	310	827	1610	907	788	622	235	2232	241	617	538	487	307	745	1230	-	962	411	207	-	331	2925	354	333	582	671	854	270	181	965	853	
90歳代	5960	79	124	84	103	82	137	245	120	303	120	254	252	301	222	209	58	277	73	106	103	104	113	135	226	-	187	68	72	-	114	371	86	83	253	253	180	89	60	132	182	
100歳以上	130	3	0	0	1	0	4	4	2	5	4	10	7	4	4	4	0	6	2	4	5	0	1	3	8	-	3	0	2	-	5	3	1	2	7	9	6	1	1	0	9	
全体	117092	1469	2210	444	1225	451	3117	5207	1896	3745	1025	3900	7934	4732	2927	2215	807	10154	600	3065	2233	2126	1167	2353	6921	-	5772	1785	663	-	930	12031	1310	1374	2454	2903	3374	959	687	6444	4483	

年代別在宅医療の実施率(%)



年代別自宅への退院患者数(人)

