

■褥瘡の発生率【年間】

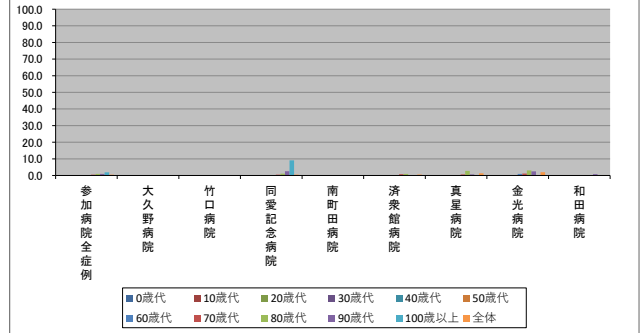
2024/7/9

～(バフソ)表記は、2024/07/09時点でデータ未提出の病院です。

		参加病院全症例	大久野病院	竹口病院	同愛記念病院	南町田病院	済衆館病院	真星病院	金光病院	和田病院
年代別褥瘡の発生率(%)	0歳代	0.0	N/A	N/A	0.0	N/A	0.0	0.0	N/A	N/A
	10歳代	0.0	N/A	0.0	0.0	0.0	0.0	0.0	0.0	0.0
	20歳代	0.0	N/A	N/A	0.0	0.0	0.0	0.0	0.0	0.0
	30歳代	0.0	0.0	0.0	0.0	0.0	0.0	0.0	0.0	0.0
	40歳代	0.0	0.0	0.0	0.0	0.0	0.0	0.0	0.0	0.0
	50歳代	0.0	0.0	0.0	0.0	0.0	0.0	0.0	0.0	0.0
	60歳代	0.1	0.0	0.0	0.0	0.0	0.3	0.0	1.0	0.0
	70歳代	0.5	0.0	0.0	0.5	0.0	0.8	0.7	1.2	0.3
	80歳代	1.0	0.0	0.0	1.1	0.0	1.0	2.8	3.1	0.3
	90歳代	1.0	0.0	0.0	2.6	0.0	0.3	0.7	2.5	0.8
	100歳以上	1.9	N/A	0.0	9.1	0.0	0.0	0.0	0.0	0.0
	全体	0.5	0.0	0.0	0.5	0.0	0.6	1.3	2.0	0.3

年代別症例数(人)	参加病院全症例	大久野病院	竹口病院	同愛記念病院	南町田病院	済衆館病院	真星病院	金光病院	和田病院
0歳代	316	0	0	309	0	6	1	0	0
10歳代	313	0	1	252	29	25	1	4	1
20歳代	555	0	0	410	80	39	8	12	6
30歳代	682	1	1	505	73	53	16	17	16
40歳代	992	3	14	593	173	116	21	34	38
50歳代	1692	14	37	927	292	257	58	46	61
60歳代	2302	23	92	1202	300	335	108	97	145
70歳代	4915	61	276	2106	644	904	274	340	310
80歳代	5838	90	483	1914	1055	1179	359	455	303
90歳代	1993	25	173	421	539	320	152	240	123
100歳以上	54	0	6	11	17	5	5	8	2
全体	19652	217	1083	8650	3202	3239	1003	1253	1005

年代別褥瘡の発生率(%)



年代別症例数(人)

