

■他の病院・診療所の病棟からの転院率【年間】

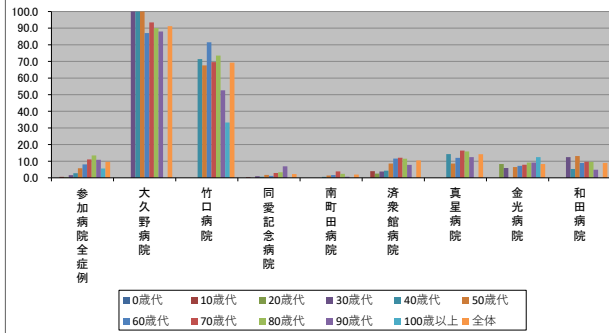
2024/7/9

（パフ）表記は、2024/07/09時点でデータ未提出の病院です。

| | 参加病院全症例 | 大久野病院 | 竹口病院 | 同愛記念病院 | 南町田病院 | 済衆館病院 | 真星病院 | 金光病院 | 和田病院 |
|-----------------|---------|-------|------|--------|-------|-------|------|------|------|
| 年代別他病院からの転院率(%) | | | | | | | | | |
| 0歳代 | 0.0 | N/A | N/A | 0.0 | N/A | 0.0 | 0.0 | N/A | N/A |
| 10歳代 | 0.6 | N/A | 0.0 | 0.4 | 0.0 | 4.0 | 0.0 | 0.0 | 0.0 |
| 20歳代 | 0.4 | N/A | N/A | 0.0 | 0.0 | 2.6 | 0.0 | 8.3 | 0.0 |
| 30歳代 | 1.6 | 100.0 | 0.0 | 1.0 | 0.0 | 3.8 | 0.0 | 5.9 | 12.5 |
| 40歳代 | 2.8 | 100.0 | 71.4 | 0.7 | 0.6 | 4.3 | 14.3 | 0.0 | 5.3 |
| 50歳代 | 5.8 | 100.0 | 67.6 | 1.8 | 1.4 | 8.6 | 8.6 | 6.5 | 13.1 |
| 60歳代 | 8.1 | 87.0 | 81.5 | 1.2 | 1.7 | 11.6 | 12.0 | 7.2 | 9.0 |
| 70歳代 | 11.1 | 93.4 | 69.6 | 2.9 | 3.9 | 12.1 | 16.4 | 7.9 | 9.7 |
| 80歳代 | 13.5 | 90.0 | 73.5 | 3.4 | 2.4 | 11.5 | 15.9 | 9.2 | 9.6 |
| 90歳代 | 10.9 | 88.0 | 52.6 | 6.9 | 0.7 | 7.8 | 12.5 | 9.2 | 4.9 |
| 100歳以上 | 5.6 | N/A | 33.3 | 0.0 | 0.0 | 0.0 | 0.0 | 12.5 | 0.0 |
| 全体 | 9.6 | 91.2 | 69.3 | 2.3 | 2.0 | 10.5 | 14.2 | 8.3 | 9.0 |

| 年代別症例数(人) | 参加病院全症例 | 大久野病院 | 竹口病院 | 同愛記念病院 | 南町田病院 | 済衆館病院 | 真星病院 | 金光病院 | 和田病院 |
|-----------|---------|-------|------|--------|-------|-------|------|------|------|
| 0歳代 | 316 | 0 | 0 | 309 | 0 | 6 | 1 | 0 | 0 |
| 10歳代 | 313 | 0 | 1 | 252 | 29 | 25 | 1 | 4 | 1 |
| 20歳代 | 555 | 0 | 0 | 410 | 80 | 39 | 8 | 12 | 6 |
| 30歳代 | 682 | 1 | 1 | 505 | 73 | 53 | 16 | 17 | 16 |
| 40歳代 | 992 | 3 | 14 | 593 | 173 | 116 | 21 | 34 | 38 |
| 50歳代 | 1692 | 14 | 37 | 927 | 292 | 257 | 58 | 46 | 61 |
| 60歳代 | 2302 | 23 | 92 | 1202 | 300 | 335 | 108 | 97 | 145 |
| 70歳代 | 4915 | 61 | 276 | 2106 | 644 | 904 | 274 | 340 | 310 |
| 80歳代 | 5838 | 90 | 483 | 1914 | 1055 | 1179 | 359 | 455 | 303 |
| 90歳代 | 1993 | 25 | 173 | 421 | 539 | 320 | 152 | 240 | 123 |
| 100歳以上 | 54 | 0 | 6 | 11 | 17 | 5 | 5 | 8 | 2 |
| 全体 | 19652 | 217 | 1083 | 8650 | 3202 | 3239 | 1003 | 1253 | 1005 |

年代別他病院からの転院率(%)



年代別症例数(人)

