

■介護施設・福祉施設からの入院率【第1四半期】

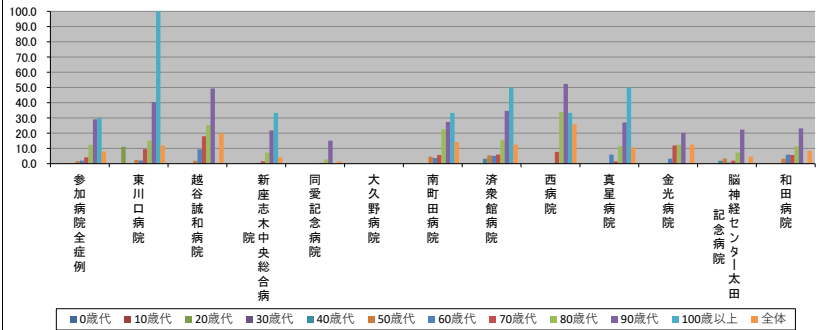
2025/01/20

（ハイファン表記は、2025/01/20時点でデータ未提出の病院です）

	参加病院 全症例	東川口 病院	越谷誠和 病院	新座志木 中央総合 病院	同愛 記念病院	大久野 病院	南町田 病院	済衆館 病院	西病院	真星 病院	金光 病院	脳神経 センター 太田記念 病院	和田 病院	
年代別介護・福祉施設からの入院率(%)	0歳代	0.0	0.0	0.0	0.0	0.0	-	N/A	0.0	N/A	N/A	N/A	0.0	N/A
	10歳代	0.0	0.0	0.0	0.0	0.0	-	0.0	0.0	0.0	N/A	0.0	0.0	0.0
	20歳代	0.4	11.1	0.0	0.0	0.0	-	0.0	0.0	0.0	0.0	0.0	0.0	N/A
	30歳代	0.0	0.0	0.0	0.0	0.0	-	0.0	0.0	0.0	0.0	0.0	0.0	0.0
	40歳代	0.4	0.0	0.0	0.0	0.0	-	0.0	3.2	0.0	0.0	0.0	1.9	0.0
	50歳代	1.6	2.4	1.8	0.0	0.0	-	4.5	5.4	0.0	0.0	0.0	3.3	3.2
	60歳代	2.0	2.1	9.4	0.5	0.0	-	3.7	5.1	0.0	5.9	3.3	0.8	5.9
	70歳代	4.2	9.5	18.0	1.6	0.5	-	5.7	6.0	7.7	1.5	12.0	2.0	5.7
	80歳代	12.4	15.2	25.4	7.2	2.8	-	22.5	15.4	33.9	11.5	12.5	7.3	11.4
	90歳代	29.1	40.4	49.4	21.8	15.1	-	27.4	34.7	52.3	27.1	20.3	22.4	23.1
	100歳以上	30.0	100.0	N/A	33.3	0.0	-	33.3	50.0	33.3	50.0	0.0	N/A	N/A
	全体	8.0	12.1	19.9	4.3	1.4	-	14.2	12.6	25.8	10.6	12.6	4.7	8.4

年代別症例数(人)	0歳代	10歳代	20歳代	30歳代	40歳代	50歳代	60歳代	70歳代	80歳代	90歳代	100歳以上	全体
	115	2	10	1	100	-	0	1	0	0	1	0
	129	12	18	23	56	-	5	9	1	0	1	3
	224	9	13	48	94	-	24	10	9	2	1	14
	271	19	11	47	122	-	22	10	8	2	3	25
	465	29	26	99	163	-	38	31	8	7	2	53
	795	42	56	166	241	-	88	56	8	10	7	90
	1041	48	64	205	321	-	82	79	12	34	30	132
	2199	126	139	450	553	-	157	217	26	66	83	294
	2452	138	197	489	458	-	293	311	59	113	104	220
	844	52	83	124	93	-	135	98	44	48	74	67
	20	1	0	3	2	-	3	2	3	2	4	0
	8555	478	617	1655	2203	-	847	824	178	284	309	899

年代別介護・福祉施設からの入院率(%)



年代別症例数(人)

