

■他の病院・診療所の病棟からの転院率【第1四半期】

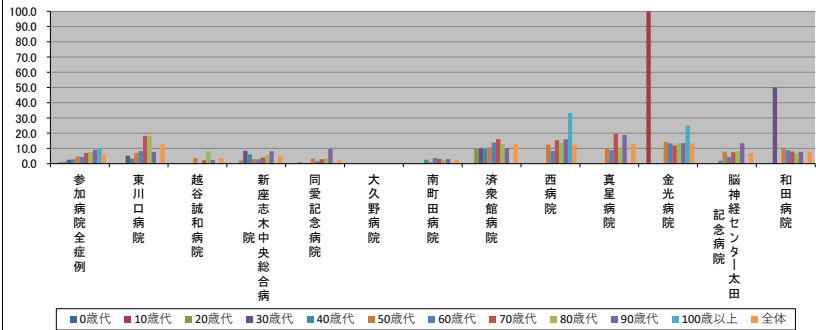
2025/01/20

（ハイファン表記は、2025/01/20時点でデータ未提出の病院です）

	参加病院 全症例	東川口 病院	越谷誠和 病院	新座志木 中央総合 病院	同愛 記念病院	大久野 病院	南町田 病院	済衆館 病院	西病院	真星 病院	金光 病院	脳神経 センター 太田記念 病院	和田 病院
年代別他病院からの 転院率(%)	0.0	0.0	0.0	0.0	0.0	-	N/A	0.0	N/A	N/A	N/A	0.0	N/A
0歳代	0.8	0.0	0.0	0.0	0.0	-	0.0	0.0	N/A	N/A	100.0	0.0	0.0
10歳代	1.3	0.0	0.0	2.1	1.1	-	0.0	10.0	0.0	0.0	0.0	0.0	N/A
20歳代	2.6	5.3	0.0	8.5	0.0	-	0.0	10.0	0.0	0.0	0.0	0.0	50.0
30歳代	2.8	3.4	0.0	6.1	0.6	-	2.6	9.7	0.0	0.0	0.0	1.9	0.0
40歳代	4.8	7.1	3.6	3.0	3.3	-	1.1	10.7	12.5	10.0	14.3	7.8	9.7
50歳代	4.4	8.3	0.0	2.9	1.6	-	3.7	13.9	8.3	8.8	13.3	4.5	8.8
60歳代	7.1	18.3	2.2	4.0	2.9	-	3.2	16.1	15.4	19.7	12.0	7.5	8.0
70歳代	7.6	18.1	8.1	5.5	3.5	-	2.4	12.9	13.6	9.7	13.5	8.2	7.1
80歳代	9.0	7.7	2.4	8.1	9.7	-	3.0	10.2	15.9	18.8	13.5	13.4	7.7
90歳代	10.0	0.0	N/A	0.0	0.0	-	0.0	0.0	33.3	0.0	25.0	N/A	N/A
100歳以上	6.2	12.8	3.7	4.7	2.5	-	2.5	13.0	12.4	13.0	13.3	7.0	8.0
全体													

年代別症例数(人)	参加病院 全症例	東川口 病院	越谷誠和 病院	新座志木 中央総合 病院	同愛 記念病院	大久野 病院	南町田 病院	済衆館 病院	西病院	真星 病院	金光 病院	脳神経 センター 太田記念 病院	和田 病院
0歳代	115	2	10	1	100	-	0	1	0	0	0	1	0
10歳代	129	12	18	23	56	-	5	9	1	0	1	3	1
20歳代	224	9	13	48	94	-	24	10	9	2	1	14	0
30歳代	271	19	11	47	122	-	22	10	8	2	3	25	2
40歳代	465	29	26	99	163	-	38	31	8	7	2	53	9
50歳代	795	42	56	166	241	-	88	56	8	10	7	90	31
60歳代	1041	48	64	205	321	-	82	79	12	34	30	132	34
70歳代	2199	126	139	450	553	-	157	217	26	66	83	294	88
80歳代	2452	138	197	489	458	-	293	311	59	113	104	220	70
90歳代	844	52	83	124	93	-	135	98	44	48	74	67	26
100歳以上	20	1	0	3	2	-	3	2	3	2	4	0	0
全体	8555	478	617	1655	2203	-	847	824	178	284	309	899	261

年代別他病院からの転院率(%)



年代別症例数(人)

