

■介護施設・福祉施設等への退院率(年代別)【第1四半期】

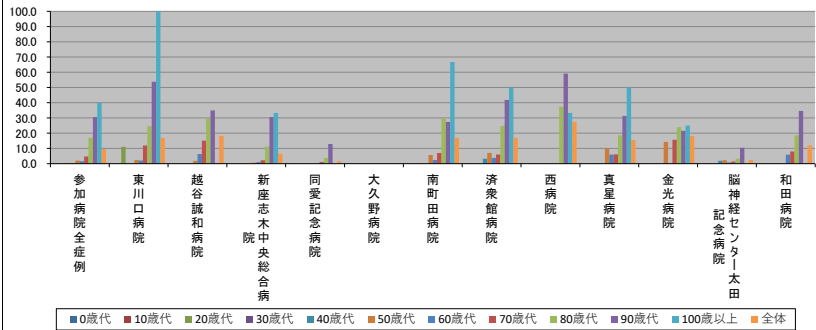
2025/01/20

(ハイファン表記は、2025/01/20時点でデータ未提出の病院です)

	参加病院 全症例	東川口 病院	越谷誠和 病院	新座志木 中央総合 病院	同愛 記念病院	大久野 病院	南町田 病院	済衆館 病院	西病院	眞星 病院	金光 病院	脳神経 センター 太田記念 病院	和田 病院	
年代別他施設等への退院率(%)	0歳代	0.0	0.0	0.0	0.0	0.0	-	N/A	0.0	N/A	N/A	N/A	0.0	N/A
	10歳代	0.0	0.0	0.0	0.0	0.0	-	0.0	0.0	0.0	N/A	0.0	0.0	0.0
	20歳代	0.4	11.1	0.0	0.0	0.0	-	0.0	0.0	0.0	0.0	0.0	0.0	N/A
	30歳代	0.0	0.0	0.0	0.0	0.0	-	0.0	0.0	0.0	0.0	0.0	0.0	0.0
	40歳代	0.4	0.0	0.0	0.0	0.0	-	0.0	3.2	0.0	0.0	0.0	1.9	0.0
	50歳代	2.0	2.4	1.8	0.6	0.0	-	5.7	7.1	0.0	10.0	14.3	2.2	0.0
	60歳代	1.6	2.1	6.3	1.0	0.0	-	2.4	3.8	0.0	5.9	0.0	0.8	5.9
	70歳代	4.7	11.9	15.1	2.2	1.1	-	7.0	6.0	0.0	6.1	15.7	1.4	8.0
	80歳代	17.0	24.6	29.4	11.2	3.7	-	29.7	24.8	37.3	18.6	24.0	3.2	18.6
	90歳代	30.6	53.8	34.9	30.6	12.9	-	27.4	41.8	59.1	31.3	21.6	10.4	34.6
	100歳以上	40.0	100.0	N/A	33.3	0.0	-	66.7	50.0	33.3	50.0	25.0	N/A	N/A
	全体	9.6	16.9	18.3	6.5	1.6	-	17.0	17.0	27.5	15.5	18.1	2.4	11.9

年代別症例数(人)	0歳代	10歳代	20歳代	30歳代	40歳代	50歳代	60歳代	70歳代	80歳代	90歳代	100歳以上	全体
	115	2	10	1	100	-	0	1	0	0	1	0
	129	12	18	23	56	-	5	9	1	0	1	3
	224	9	13	48	94	-	24	10	9	2	1	14
	271	19	11	47	122	-	22	10	8	2	3	25
	465	29	26	99	163	-	38	31	8	7	2	53
	795	42	56	166	241	-	88	56	8	10	7	90
	1041	48	64	205	321	-	82	79	12	34	30	132
	2199	126	139	450	553	-	157	217	26	66	83	294
	2452	138	197	489	458	-	293	311	59	113	104	220
	844	52	83	124	93	-	135	98	44	48	74	67
	20	1	0	3	2	-	3	2	3	2	4	0
	8555	478	617	1655	2203	-	847	824	178	284	309	899

年代別他施設等への退院率(%)



年代別症例数(人)

