

■介護施設・福祉施設等への退院率(退院先)【第1四半期】

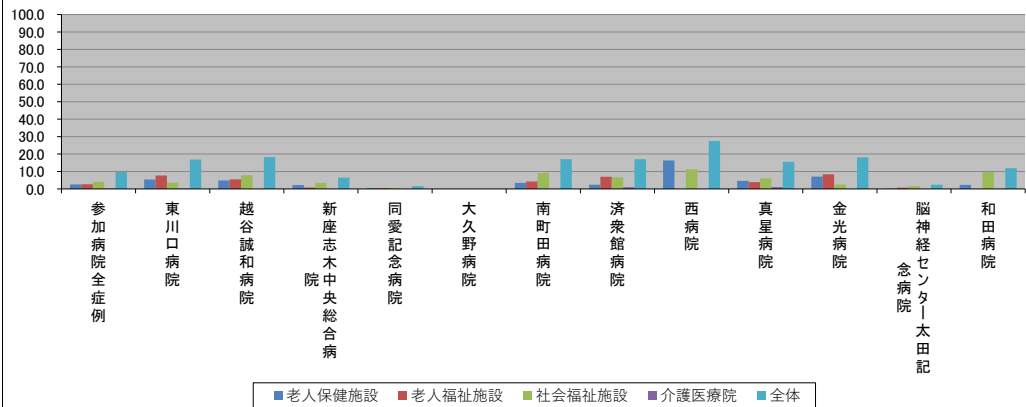
2025/01/20

(ハイフン)表記は、2025/01/20時点でデータ未提出の病院です。

		参加病院全症例	東川口病院	越谷誠和病院	新座志木中央総合病院	同愛記念病院	大久野病院	南町田病院	済衆館病院	西病院	真星病院	金光病院	脳神経センター太田記念病	和田病院
他施設等への退院率(%)	老人保健施設	2.6	5.4	4.9	2.2	0.5	-	3.5	2.4	16.3	4.6	7.1	0.2	2.3
	老人福祉施設	2.7	7.7	5.5	0.8	0.5	-	4.3	7.0	0.0	3.9	8.4	0.7	0.0
	社会福祉施設	4.1	3.6	7.9	3.5	0.6	-	9.2	6.6	11.2	6.0	2.6	1.6	9.6
	介護医療院	0.2	0.2	0.0	0.0	0.0	-	0.0	1.0	0.0	1.1	0.0	0.0	0.0
	全体	9.6	16.9	18.3	6.5	1.6	-	17.0	17.0	27.5	15.5	18.1	2.4	11.9

症例数(人)	全体	参加病院全症例	東川口病院	越谷誠和病院	新座志木中央総合病院	同愛記念病院	大久野病院	南町田病院	済衆館病院	西病院	真星病院	金光病院	脳神経センター太田記念病	和田病院
	8555	478	617	1655	2203	-	847	824	178	284	309	899	261	

他施設等への退院率(%)



症例数(人)

