

■肺炎に対する入院当日の抗生物質使用率(重症度別)【第2四半期】

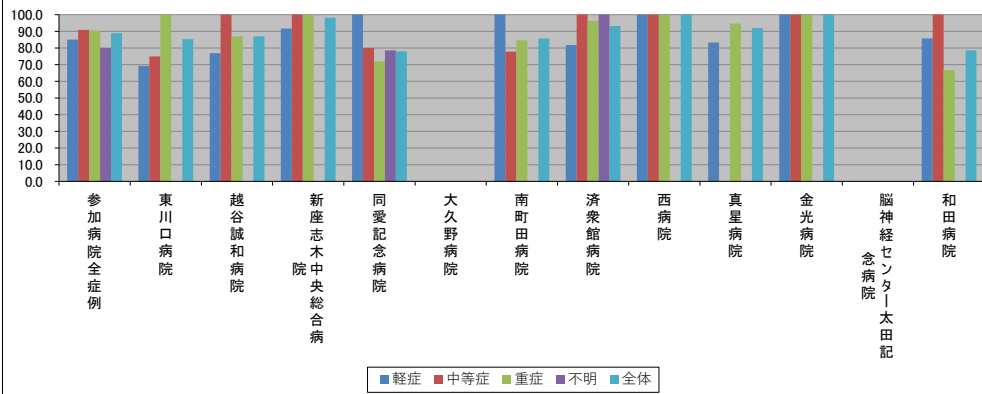
2025/01/20

(ハイフン)表記は、2025/01/20時点でデータ未提出の病院です。

		参加病院全症例	東川口病院	越谷誠和病院	新座志木中央総合病院	同愛記念病院	大久野病院	南町田病院	済衆館病院	西病院	真星病院	金光病院	院 脳神経センター太田記念病	和田病院
重症度別使用率(%)	軽症	85.0	69.2	76.9	91.7	100.0	-	100.0	81.8	100.0	83.3	100.0	N/A	85.7
	中等症	90.9	75.0	100.0	100.0	80.0	-	77.8	100.0	100.0	N/A	100.0	N/A	100.0
	重症	90.4	100.0	87.0	100.0	72.0	-	84.6	96.3	100.0	94.7	100.0	N/A	66.7
	不明	80.0	N/A	N/A	N/A	78.6	-	N/A	100.0	N/A	N/A	N/A	N/A	N/A
	全体	88.9	85.3	87.0	98.2	78.0	-	85.7	93.2	100.0	92.0	100.0	N/A	78.6

重症度別症例数(人)	軽症	80	13	13	12	6	-	7	11	3	6	2	0	7
	中等症	44	4	10	8	5	-	9	5	1	0	1	0	1
	重症	230	17	54	35	25	-	26	27	8	19	13	0	6
	不明	15	0	0	0	14	-	0	1	0	0	0	0	0
	全体	369	34	77	55	50	-	42	44	12	25	16	0	14

重症度別使用率(%)



重症度別症例数(人)

