

■急性心筋梗塞における主要手術・治療実施率(性別)【第2四半期】

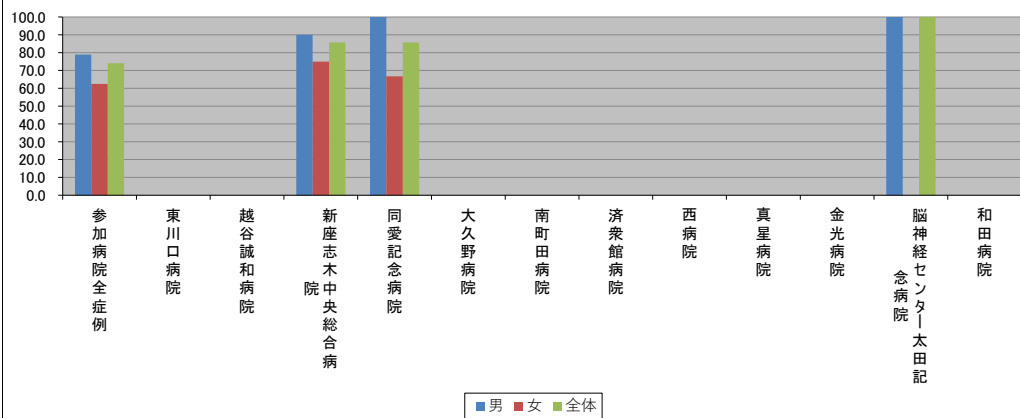
2025/01/20

-(ハイフン)表記は、2025/01/20時点でデータ未提出の病院です。

		参加病院全症例	東川口病院	越谷誠和病院	新座志木中央総合病院	同愛記念病院	大久野病院	南町田病院	済衆館病院	西病院	真星病院	金光病院	脳神経センター 太田記念	和田病院
性別実施率(%)	男	78.9	0.0	N/A	90.0	100.0	-	0.0	0.0	N/A	N/A	N/A	100.0	N/A
	女	62.5	N/A	N/A	75.0	66.7	-	0.0	N/A	N/A	N/A	N/A	N/A	N/A
	全体	74.1	0.0	N/A	85.7	85.7	-	0.0	0.0	N/A	N/A	N/A	100.0	N/A

性別症例数(人)		参加病院全症例	東川口病院	越谷誠和病院	新座志木中央総合病院	同愛記念病院	大久野病院	南町田病院	済衆館病院	西病院	真星病院	金光病院	脳神経センター 太田記念	和田病院
男	19	1	0	10	4	-	1	1	0	0	0	0	2	0
女	8	0	0	4	3	-	1	0	0	0	0	0	0	0
全体	27	1	0	14	7	-	2	1	0	0	0	0	2	0

性別実施率(%)



性別症例数(人)

