

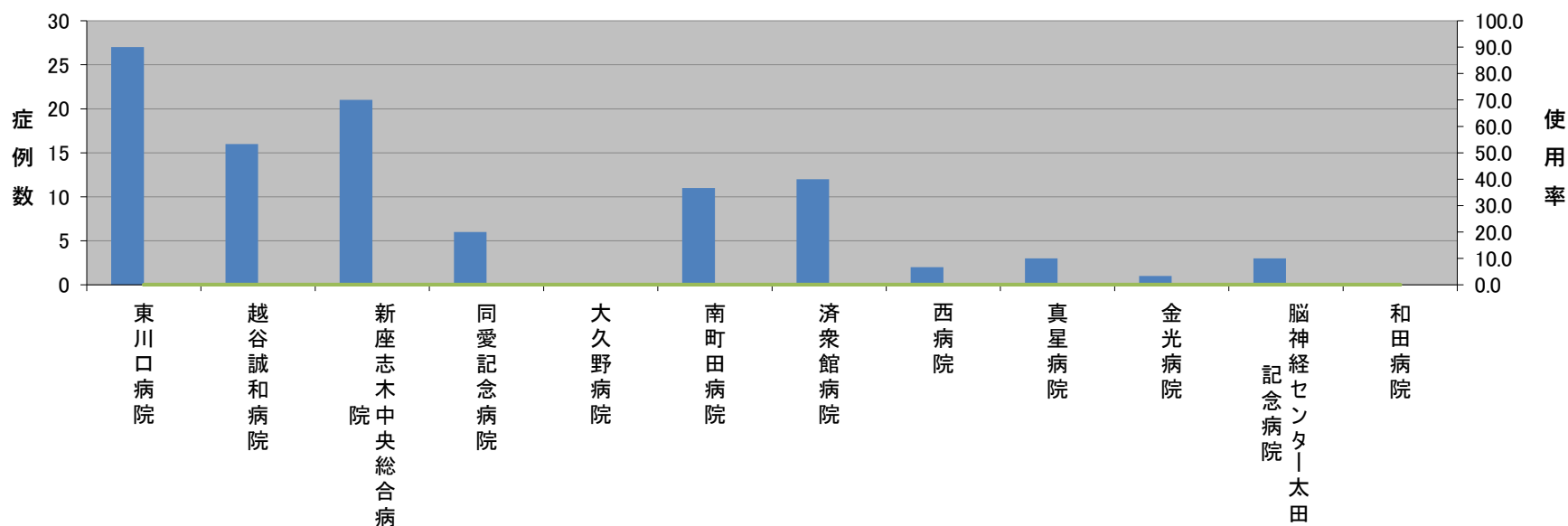
# ■大腿骨地域連携パスの使用率【第2四半期】

2025/01/20

-(ハイフン)表記は、2025/01/20時点でデータ未提出の病院です。

	参加病院全症例	東川口病院	越谷誠和病院	新座志木中央総合病院	同愛記念病院	大久野病院	南町田病院	済衆館病院	西病院	真星病院	金光病院	脳神経センター太田記念病院	和田病院
大腿骨頸部骨折が医資最病名である退院症例数(人)	102	27	16	21	6	-	11	12	2	3	1	3	0
うち、地域連携診療計画管理料算定症例数(人)	0	0	0	0	0	-	0	0	0	0	0	0	0
大腿骨地域連携パス使用率(%)	0.0	0.0	0.0	0.0	0.0	-	0.0	0.0	0.0	0.0	0.0	0.0	N/A

## 大腿骨地域連携パスの使用率



■ 大腿骨頸部骨折が医資最病名である退院症例数(人) ■ うち、地域連携診療計画管理料算定症例数(人) — 大腿骨地域連携パス使用率(%)