

■65歳以上の患者における認知症の保有率【第2四半期】

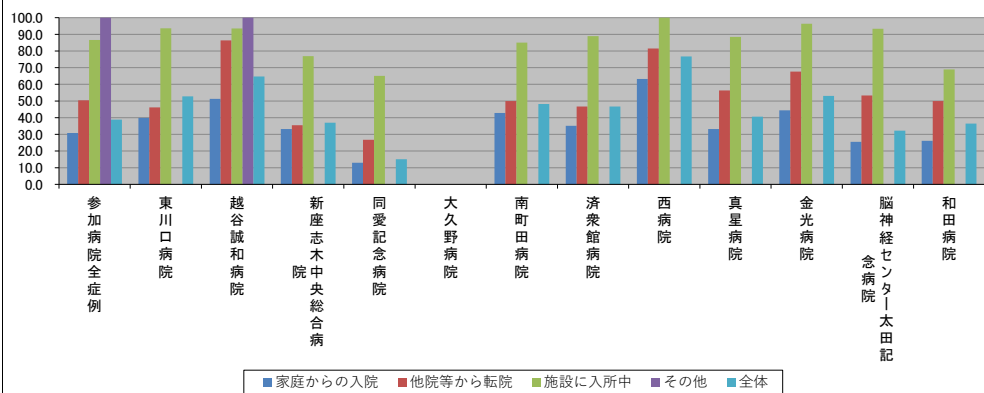
2025/01/20

-(ハイフン)表記は、2025/01/20時点でデータ未提出の病院です。

		参加病院全症例	東川口病院	越谷誠和病院	新座志木中央総合病院	同愛記念病院	大久野病院	南町田病院	済衆館病院	西病院	真星病院	金光病院	脳神経センター太田記念病院	和田病院
入院経路別保有率 (%)	家庭からの入院	30.8	39.9	51.3	33.2	13.0	-	42.8	35.1	63.2	33.2	44.4	25.5	26.1
	他院等から転院	50.4	46.2	86.4	35.5	26.7	-	50.0	46.7	81.5	56.3	67.6	53.3	50.0
	施設に入所中	86.6	93.6	93.5	76.9	65.1	-	85.0	88.9	100.0	88.5	96.3	93.3	69.0
	その他	100.0	N/A	100.0	N/A	0.0	-	N/A	N/A	N/A	N/A	N/A	N/A	N/A
	全体	38.8	52.8	64.7	37.0	15.1	-	48.2	46.7	76.7	40.6	53.1	32.2	36.5

		参加病院全症例	東川口病院	越谷誠和病院	新座志木中央総合病院	同愛記念病院	大久野病院	南町田病院	済衆館病院	西病院	真星病院	金光病院	脳神経センター太田記念病院	和田病院
入院経路別症例数 (人)	家庭からの入院	5056	228	335	1075	1225	-	556	427	68	235	198	552	157
	他院等から転院	460	39	22	62	45	-	24	107	27	32	37	45	20
	施設に入所中	734	78	138	104	43	-	80	117	34	26	27	45	42
	その他	1	0	1	0	1	-	0	0	0	0	0	0	0
	全体	6254	345	498	1241	1314	-	660	651	129	293	262	642	219

入院経路別保有率(%)



入院経路別症例数(人)

