

■他の病院・診療所の病棟からの転院率【第2四半期】

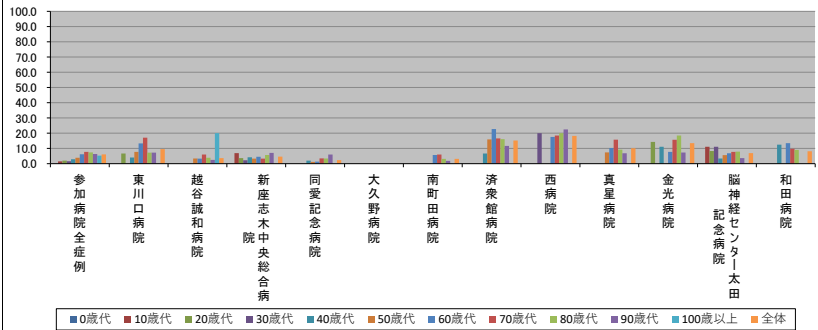
2025/01/20

（ハイファン表記は、2025/01/20時点でデータ未提出の病院です）

	参加病院 全症例	東川口 病院	越谷誠和 病院	新座志木 中央総合 病院	同愛 記念病院	大久野 病院	南町田 病院	済衆館 病院	西病院	眞星 病院	金光 病院	脳神経 センター 太田記念 病院	和田 病院
年代別他病院からの 転院率(%)	0.0	N/A	0.0	0.0	0.0	-	N/A	0.0	N/A	N/A	N/A	N/A	N/A
0歳代	1.5	0.0	0.0	6.9	0.0	-	0.0	0.0	0.0	0.0	0.0	11.1	0.0
10歳代	2.0	6.7	0.0	3.6	0.0	-	0.0	0.0	0.0	0.0	14.3	8.3	0.0
20歳代	1.6	0.0	0.0	2.2	0.0	-	0.0	0.0	20.0	0.0	0.0	11.1	0.0
30歳代	2.9	4.0	0.0	4.2	2.0	-	0.0	6.7	0.0	0.0	11.1	3.4	12.5
40歳代	3.9	7.7	3.4	3.3	1.2	-	0.0	15.9	0.0	7.4	0.0	5.6	0.0
50歳代	6.2	13.3	3.3	4.5	1.3	-	5.7	22.7	17.6	10.3	7.7	6.8	13.5
60歳代	7.7	17.1	6.0	3.3	3.5	-	6.0	16.6	18.5	15.8	15.7	7.7	9.8
70歳代	7.4	7.2	3.9	5.7	3.4	-	3.1	16.1	20.0	9.2	18.5	7.9	9.0
80歳代	6.3	7.2	2.5	7.1	6.0	-	1.8	11.7	22.5	6.8	7.3	3.6	0.0
90歳代	5.3	0.0	20.0	0.0	0.0	-	0.0	0.0	N/A	N/A	0.0	0.0	N/A
100歳以上	6.1	9.5	3.6	4.6	2.3	-	3.1	15.2	18.2	10.1	13.5	6.9	8.1
全体													

年代別症例数(人)	参加病院 全症例	東川口 病院	越谷誠和 病院	新座志木 中央総合 病院	同愛 記念病院	大久野 病院	南町田 病院	済衆館 病院	西病院	眞星 病院	金光 病院	脳神経 センター 太田記念 病院	和田 病院
0歳代	103	0	7	1	93	-	0	2	0	0	0	0	0
10歳代	203	14	29	29	102	-	5	7	2	3	2	9	1
20歳代	253	15	14	55	111	-	22	10	3	3	7	12	1
30歳代	309	18	24	46	142	-	21	12	5	8	1	27	5
40歳代	479	25	37	96	151	-	49	30	3	12	9	59	8
50歳代	845	39	58	182	256	-	62	63	7	27	10	126	15
60歳代	1052	45	61	244	307	-	88	66	17	29	26	132	37
70歳代	2212	111	149	453	549	-	168	217	27	101	83	272	82
80歳代	2571	138	229	513	497	-	288	298	50	130	108	242	78
90歳代	905	69	79	156	116	-	164	94	40	44	55	56	32
100歳以上	19	1	5	5	1	-	1	2	0	0	2	2	0
全体	8951	475	692	1780	2325	-	868	801	154	357	303	937	259

年代別他病院からの転院率(%)



年代別症例数(人)

