

■他の病院・診療所の病棟への転院率【第2四半期】

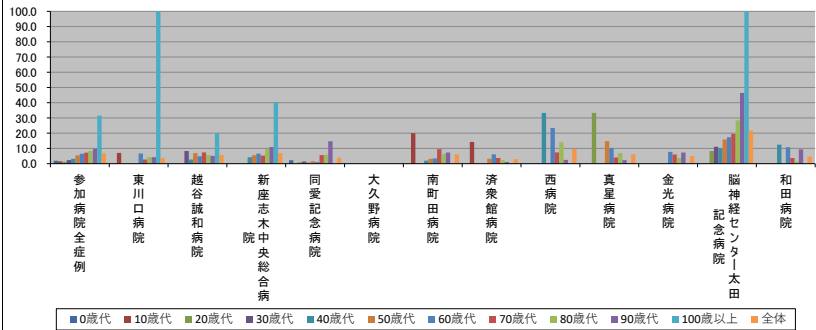
2025/01/20

（ハイファン表記は、2025/01/20時点でデータ未提出の病院です）

	参加病院 全症例	東川口 病院	越谷誠和 病院	新座志木 中央総合 病院	同愛 記念 病院	大久野 病院	南町田 病院	済衆館 病院	西病院	眞星 病院	金光 病院	脳神経 センター 太田記念 病院	和田 病院
年代別他病院への 転院率(%)	0歳代	1.9	N/A	0.0	0.0	2.2	-	N/A	0.0	N/A	N/A	N/A	N/A
	10歳代	1.5	7.1	0.0	0.0	0.0	-	20.0	14.3	0.0	0.0	0.0	0.0
	20歳代	1.2	0.0	0.0	0.0	0.9	-	0.0	0.0	0.0	33.3	0.0	8.3
	30歳代	2.3	0.0	8.3	0.0	1.4	-	0.0	0.0	0.0	0.0	0.0	11.1
	40歳代	3.1	0.0	2.7	4.2	0.7	-	2.0	0.0	33.3	0.0	0.0	10.2
	50歳代	5.4	0.0	6.9	5.5	1.6	-	3.2	3.2	0.0	14.8	0.0	15.9
	60歳代	6.5	6.7	4.9	6.6	1.0	-	3.4	6.1	23.5	10.3	7.7	17.4
	70歳代	7.2	2.7	7.4	5.3	5.6	-	9.5	3.7	7.4	4.0	6.0	19.5
	80歳代	8.3	4.3	5.7	9.7	5.8	-	6.3	2.3	14.0	6.9	3.7	28.5
	90歳代	9.8	4.3	5.1	10.9	14.7	-	7.3	1.1	2.5	2.3	7.3	46.4
	100歳以上	31.6	100.0	20.0	40.0	0.0	-	0.0	0.0	N/A	N/A	0.0	100.0
	全体	6.8	3.6	5.6	6.9	3.9	-	6.1	2.9	9.7	6.2	5.0	21.7

年代別症例数(人)	0歳代	10歳代	20歳代	30歳代	40歳代	50歳代	60歳代	70歳代	80歳代	90歳代	100歳以上	全体
	103	0	7	1	93	-	0	2	0	0	0	0
	203	14	29	29	102	-	5	7	2	3	2	9
	253	15	14	55	111	-	22	10	3	3	7	12
	309	18	24	46	142	-	21	12	5	8	1	27
	479	25	37	96	151	-	49	30	3	12	9	59
	845	39	58	182	256	-	62	63	7	27	10	126
	1052	45	61	244	307	-	88	66	17	29	26	132
	2212	111	149	453	549	-	168	217	27	101	83	272
	2571	138	229	513	497	-	288	298	50	130	108	242
	905	69	79	156	116	-	164	94	40	44	55	56
	19	1	5	5	1	-	1	2	0	0	2	2
	8951	475	692	1780	2325	-	868	801	154	357	303	937

年代別他病院への転院率(%)



年代別症例数(人)

