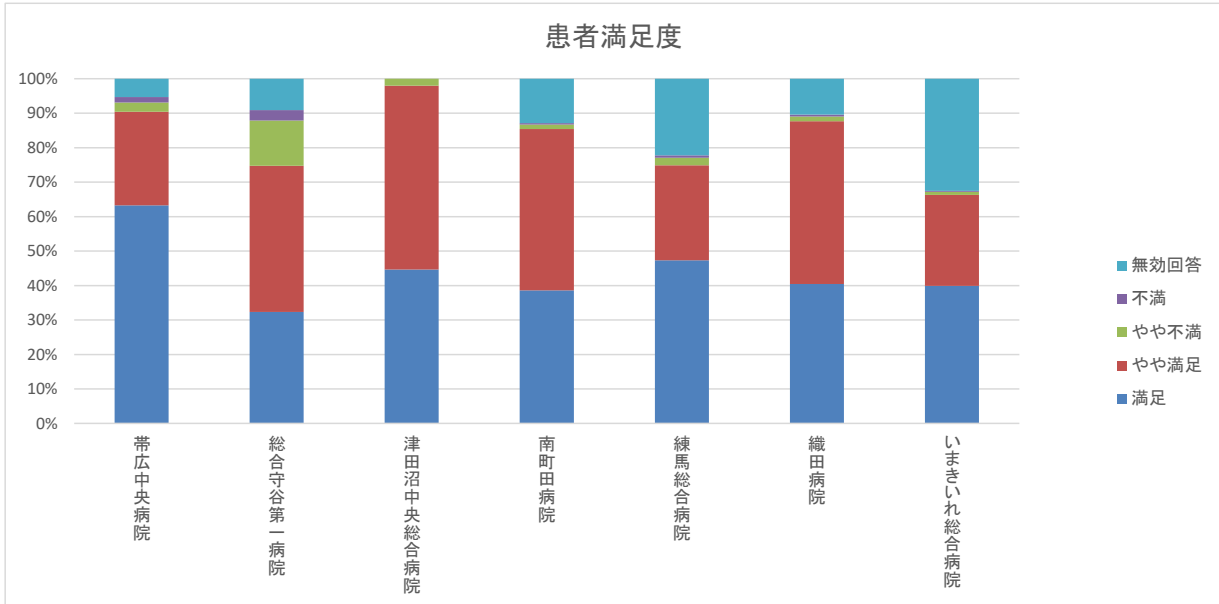


診療アウトカム評価事業 患者満足度調査集計表(2024年度第1-2期)

5段階評価

1.全体としてこの病院に満足していますか？

No.	病院名	客体数	回答数	回答率	満足		やや満足		やや不満		不満		無効回答	
1	帯広中央病院	1099	188	17.1%	119	63.3%	51	27.1%	5	2.7%	3	1.6%	10	5.3%
2	総合守谷第一病院	600	99	16.5%	32	32.3%	42	42.4%	13	13.1%	3	3.0%	9	9.1%
3	津田沼中央総合病院	202	197	97.5%	88	44.7%	105	53.3%	4	2.0%	0	0.0%	0	0.0%
4	南町田病院	7879	233	3.0%	90	38.6%	109	46.8%	3	1.3%	1	0.4%	30	12.9%
5	練馬総合病院		279		132	47.3%	77	27.6%	6	2.2%	2	0.7%	62	22.2%
6	織田病院	553	356	64.4%	144	40.4%	168	47.2%	5	1.4%	2	0.6%	37	10.4%
7	いまきいれ総合病院	2636	341	12.9%	136	39.9%	90	26.4%	3	0.9%	1	0.3%	111	32.6%
	合計	12,969	1,693	13.1%	741	43.8%	642	37.9%	39	2.3%	12	0.7%	259	15.3%



※ 2024年9月～2024年11月のうち任意の期間を調査期間とした。

※ 原則4段階評価の回答としたが、5段階評価で調査を実施した施設については、「普通」を4段階評価で実施した病院の「やや満足」「やや不満」の割合に基づき振り分けを行った。