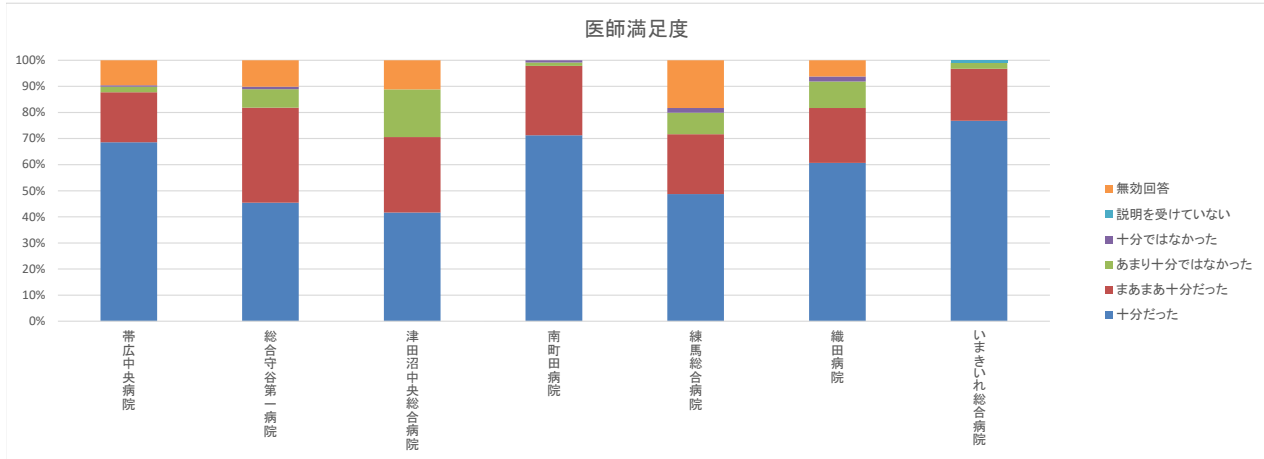


1.病気や症状に対する診断や治療方針について、医師から受けた説明は十分でしたか？

No.	病院名	客体数	回答数	回答率	十分だった	まあまあ十分だった	あまり十分ではなかった	十分ではなかった	説明を受けていない	無効回答						
1	帯広中央病院	1,099	188	17.1%	129	68.6%	36	19.1%	4	2.1%	1	0.5%	0.0%	18	9.6%	
2	総合守谷第一病院	600	99	16.5%	45	45.5%	36	36.4%	7	7.1%	1	1.0%	0.0%	10	10.1%	
3	津田沼中央総合病院	202	197	97.5%	82	41.6%	57	28.9%	36	18.3%	0	0.0%	0	0.0%	22	11.2%
4	南町田病院	7,879	233	3.0%	166	71.2%	62	26.6%	3	1.3%	2	0.9%	0.0%	0	0.0%	
5	練馬総合病院		279		136	48.7%	64	22.9%	23	8.2%	5	1.8%	0.0%	51	18.3%	
6	織田病院	553	356	64.4%	216	60.7%	75	21.1%	36	10.1%	7	2.0%	0	0.0%	22	6.2%
7	いまきいれ総合病院	2,636	341	12.9%	262	76.8%	68	19.9%	8	2.3%	0	0.0%	3	0.9%	0	0.0%
	合計	12,969	1,693	13.1%	1,036	61.2%	398	23.5%	117	6.9%	16	0.9%	3	0.2%	123	7.3%



※ 2024年9月～2024年11月のうち任意の期間を調査期間とした。