

公益社団法人 全日本病院協会
診療アウトカム評価事業
経年推移レポート

2025年度

公益社団法人 全日本病院協会
医療の質向上委員会

作成日：2026年1月27日

公益社団法人 全日本病院協会
診療アウトカム評価事業
急性期指標 経年推移レポート
指標一覧

1. 病院全体に関する指標

No.	指標名
1-1	015_肺血栓塞栓症の予防対策実施率
1-2	016_肺血栓塞栓症の発生率
1-3	017_褥瘡の持込率
1-4	018_褥瘡の発生率
1-5	019_65歳以上の患者における認知症の保有率

2. がん、脳卒中、急性心筋梗塞、糖尿病等の主な疾患に関する指標

No.	指標名
2-1	020-023_急性心筋梗塞における主要手術・治療実施率
2-2	024_肺炎に対する入院当日の抗生物質使用率
2-3	025_出血性胃・十二指腸潰瘍内視鏡的治療の施行率
2-4	026_急性脳梗塞患者リハビリテーション開始率
2-5	027_胃がんの患者に対するESDの施行率
2-6	028_胆嚢切除術患者に対する腹腔鏡下手術施行率
2-7	028_虫垂炎の患者に対する手術施行率
2-8	029_虫垂切除術患者に対する腹腔鏡下手術施行率
2-9	031_帝王切開における全身麻酔施行率
2-10	032_帝王切開における輸血施行率

3. 回復期や慢性期、あるいは地域連携に関する指標

No.	指標名
3-1	033_脳卒中地域連携パスの使用率
3-2	034_脳卒中地域連携パスの使用率(転院先)
3-3	035_大腿骨地域連携パスの使用率
3-4	036_大腿骨地域連携パスの使用率(転院先)
3-5	037_急性期病棟における退院調整の実施率
3-6	038_介護施設・福祉施設からの入院率
3-7	039_他の病院・診療所の病棟からの転院率
3-8	040-041_介護施設・福祉施設等への退院率
3-9	042_他の病院・診療所の病棟への転院率
3-10	043_自宅退院患者における在宅医療を受ける率

1. 病院全体に関する指標

No.	指標名
1-1	015_肺血栓塞栓症の予防対策実施率
1-2	016_肺血栓塞栓症の発生率
1-3	017_褥瘡の持込率
1-4	018_褥瘡の発生率
1-5	019_65歳以上の患者における認知症の保有率

No. 015 リスクレベルが「中」以上の手術を施行した患者の肺血栓塞栓症の予防対策の実施率

指標の説明・定義

肺血栓塞栓症発症のリスクレベルが「中」以上の手術を施行した退院患者数 のうち、肺血栓塞栓症の予防対策が実施された患者を集計しています。

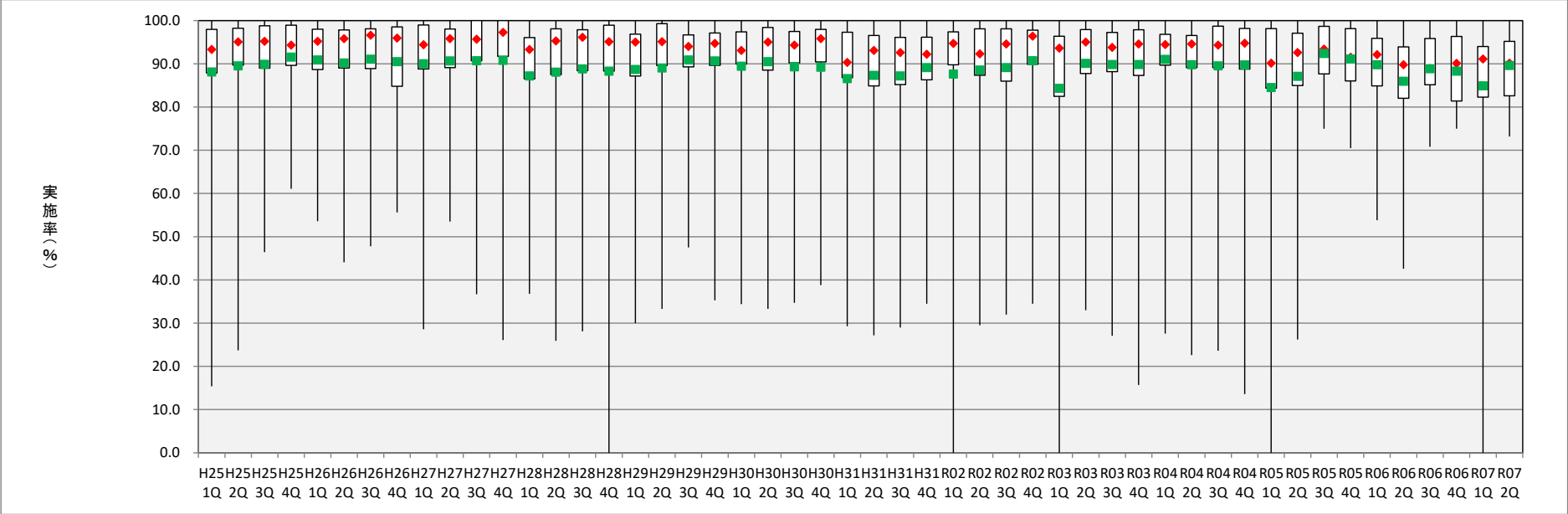
※参加病院ごとのデータを公開

【データソース】 DPC

<計算式>	$\frac{\text{分母のうち、肺血栓塞栓症の予防対策が実施された患者数}}{\text{肺血栓塞栓症発症のリスクレベルが「中」以上の手術を施行した退院患者数}} \times 100 (\%)$
--------------------	---

※除外条件（分母）
入院時年齢が 15 歳未満の患者を除外する。

手術が施行された患者における肺血栓塞栓症の予防対策の実施率



	H25 1Q	H25 2Q	H25 3Q	H25 4Q	H26 1Q	H26 2Q	H26 3Q	H26 4Q	H27 1Q	H27 2Q	H27 3Q	H27 4Q	H28 1Q	H28 2Q	H28 3Q	H28 4Q	H29 1Q	H29 2Q	H29 3Q	H29 4Q	H30 1Q	H30 2Q	H30 3Q	H30 4Q	H31 1Q	H31 2Q	H31 3Q	H31 4Q	R02 1Q	R02 2Q	R02 3Q	R02 4Q	R03 1Q	R03 2Q	R03 3Q	R03 4Q	R04 1Q	R04 2Q	R04 3Q	R04 4Q	R05 1Q	R05 2Q	R05 3Q	R05 4Q	R06 1Q	R06 2Q	R06 3Q	R06 4Q	R07 1Q	R07 2Q	
最大値	100.0	100.0	100.0	100.0	100.0	100.0	100.0	100.0	100.0	100.0	100.0	100.0	100.0	100.0	100.0	100.0	100.0	100.0	100.0	100.0	100.0	100.0	100.0	100.0	100.0	100.0	100.0	100.0	100.0	100.0	100.0	100.0	100.0	100.0	100.0	100.0	100.0	100.0	100.0	100.0	100.0	100.0	100.0	100.0	100.0	100.0	100.0	100.0	100.0	100.0	100.0
75%タイル値	98.0	98.3	98.8	99.0	98.0	97.9	98.1	98.5	99.0	98.1	100.0	100.0	96.1	98.1	97.9	98.9	96.9	99.3	96.7	97.2	97.4	98.4	97.5	98.0	97.3	96.6	96.1	96.2	97.4	98.1	98.1	97.8	96.4	97.9	97.3	97.9	96.8	96.6	98.7	98.2	98.1	97.1	98.7	98.2	95.9	93.9	95.9	96.4	94.0	95.2	
25%タイル値	87.9	89.7	89.0	89.7	88.7	89.1	88.8	84.8	88.8	89.1	90.7	91.7	86.5	87.5	88.4	88.3	87.2	89.6	89.3	89.7	90.0	88.6	90.2	90.5	86.8	84.9	85.2	86.3	89.8	87.4	86.0	89.9	82.5	87.8	88.2	87.3	89.7	89.1	88.8	84.4	85.0	87.7	86.1	84.9	82.1	85.4	82.3	82.6			
最小値	15.4	23.7	46.4	61.1	53.6	44.1	47.8	55.6	28.6	53.5	36.7	26.1	36.8	25.9	28.1	0.0	30.0	33.3	47.5	35.3	34.4	33.3	34.7	38.8	29.3	27.2	29.0	34.5	0.0	29.5	32.0	34.5	0.0	33.0	27.1	15.7	27.6	22.6	23.6	13.6	0.0	26.2	75.0	70.5	53.8	42.6	70.8	75.0	0.0	73.2	
中央値	93.3	95.1	95.2	94.3	95.2	95.8	96.6	96.0	94.4	95.8	95.7	97.3	93.3	95.3	96.1	95.1	95.0	95.1	94.0	94.7	93.1	95.0	94.3	95.8	90.3	93.1	92.6	92.2	94.7	92.3	94.6	96.4	93.6	95.0	93.8	94.6	94.5	94.6	94.3	94.8	90.2	92.6	93.4	91.5	92.1	89.8	88.9	90.1	91.1	90.2	
平均値	88.1	89.5	89.9	91.5	90.9	90.2	91.1	90.5	90.0	90.6	90.7	90.8	87.2	88.0	88.8	88.3	88.7	89.0	90.9	90.7	89.4	90.5	89.3	89.2	86.6	87.3	87.2	89.1	87.6	88.5	89.1	90.7	84.3	90.1	89.8	89.8	89.8	91.0	89.8	89.5	89.8	84.5	87.1	92.4	91.1	89.8	86.0	88.9	88.3	84.9	89.6
対象病院数	40	40	39	39	38	38	37	36	39	39	37	32	36	35	35	34	36	31	33	31	34	34	33	31	39	39	37	32	37	35	33	29	34	32	31	29	36	35	34	28	34	33	26	28	49	48	47	43	45	42	

No. 016 手術ありの患者の肺血栓塞栓症（肺血栓塞栓症の発生率）

指標の説明・定義

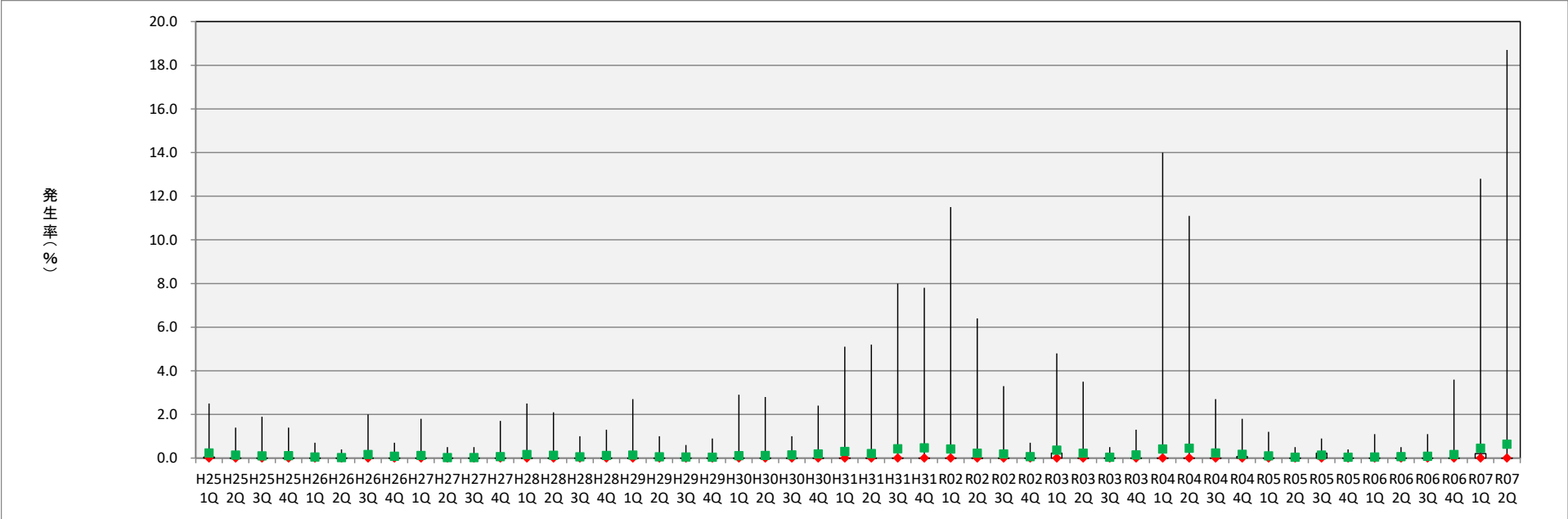
〃期間中に肺血栓塞栓症発症のリスクレベルが「中」以上の手術を施行した退院症例につき、肺血栓塞栓症を発症した症例の割合を集計しています。

※参加病院ごとのデータを公開

【データソース】 DPC

<計算式>	$\frac{\text{肺血栓塞栓症を発症した患者数}}{\text{肺血栓塞栓症発症のリスクレベルが「中」以上の手術を施行した退院症例数}} \times 100 (\%)$
--------------------	---

手術が施行された患者における肺血栓塞栓症の発生率



	H25 1Q	H25 2Q	H25 3Q	H25 4Q	H26 1Q	H26 2Q	H26 3Q	H26 4Q	H27 1Q	H27 2Q	H27 3Q	H27 4Q	H28 1Q	H28 2Q	H28 3Q	H28 4Q	H29 1Q	H29 2Q	H29 3Q	H29 4Q	H30 1Q	H30 2Q	H30 3Q	H30 4Q	H31 1Q	H31 2Q	H31 3Q	H31 4Q	R02 1Q	R02 2Q	R02 3Q	R02 4Q	R03 1Q	R03 2Q	R03 3Q	R03 4Q	R04 1Q	R04 2Q	R04 3Q	R04 4Q	R05 1Q	R05 2Q	R05 3Q	R05 4Q	R06 1Q	R06 2Q	R06 3Q	R06 4Q	R07 1Q	R07 2Q									
最大値	2.5	1.4	1.9	1.4	0.7	0.4	2.0	0.7	1.8	0.5	0.5	1.7	2.5	2.1	1.0	1.3	2.7	1.0	0.6	0.9	2.9	2.8	1.0	2.4	5.1	5.2	8.0	7.8	11.5	6.4	3.3	0.7	4.8	3.5	0.5	1.3	14.0	11.1	2.7	1.8	1.2	0.5	0.9	0.4	1.1	0.5	1.1	3.6	12.8	18.7									
75%タイル値	0.1	0.0	0.0	0.0	0.0	0.0	0.0	0.0	0.0	0.0	0.0	0.0	0.0	0.0	0.0	0.0	0.0	0.0	0.0	0.0	0.0	0.0	0.0	0.0	0.0	0.0	0.0	0.0	0.0	0.0	0.0	0.0	0.2	0.0	0.0	0.0	0.0	0.0	0.0	0.1	0.0	0.0	0.2	0.0	0.0	0.0	0.0	0.0	0.0	0.2	0.0	0.0	0.0	0.0	0.0				
25%タイル値	0.0	0.0	0.0	0.0	0.0	0.0	0.0	0.0	0.0	0.0	0.0	0.0	0.0	0.0	0.0	0.0	0.0	0.0	0.0	0.0	0.0	0.0	0.0	0.0	0.0	0.0	0.0	0.0	0.0	0.0	0.0	0.0	0.0	0.0	0.0	0.0	0.0	0.0	0.0	0.0	0.0	0.0	0.0	0.0	0.0	0.0	0.0	0.0	0.0	0.0	0.0	0.0	0.0	0.0	0.0	0.0	0.0	0.0	0.0
最小値	0.0	0.0	0.0	0.0	0.0	0.0	0.0	0.0	0.0	0.0	0.0	0.0	0.0	0.0	0.0	0.0	0.0	0.0	0.0	0.0	0.0	0.0	0.0	0.0	0.0	0.0	0.0	0.0	0.0	0.0	0.0	0.0	0.0	0.0	0.0	0.0	0.0	0.0	0.0	0.0	0.0	0.0	0.0	0.0	0.0	0.0	0.0	0.0	0.0	0.0	0.0	0.0	0.0	0.0	0.0	0.0	0.0	0.0	0.0
中央値	0.0	0.0	0.0	0.0	0.0	0.0	0.0	0.0	0.0	0.0	0.0	0.0	0.0	0.0	0.0	0.0	0.0	0.0	0.0	0.0	0.0	0.0	0.0	0.0	0.0	0.0	0.0	0.0	0.0	0.0	0.0	0.0	0.0	0.0	0.0	0.0	0.0	0.0	0.0	0.0	0.0	0.0	0.0	0.0	0.0	0.0	0.0	0.0	0.0	0.0	0.0	0.0	0.0	0.0	0.0	0.0	0.0	0.0	0.0
平均値	0.2	0.1	0.1	0.1	0.1	0.0	0.2	0.1	0.1	0.0	0.0	0.1	0.2	0.1	0.1	0.1	0.1	0.1	0.0	0.0	0.1	0.1	0.1	0.1	0.2	0.3	0.2	0.4	0.5	0.4	0.2	0.2	0.1	0.4	0.2	0.0	0.1	0.4	0.4	0.2	0.2	0.1	0.0	0.1	0.0	0.0	0.1	0.1	0.2	0.5	0.6								
対象病院数	40	40	39	39	38	38	37	36	39	39	37	32	36	35	35	34	36	31	33	31	34	34	33	31	39	39	37	32	37	35	33	29	34	32	31	29	36	35	34	28	34	33	26	28	47	46	45	42	45	42									

No. 017 褥瘡の持込率

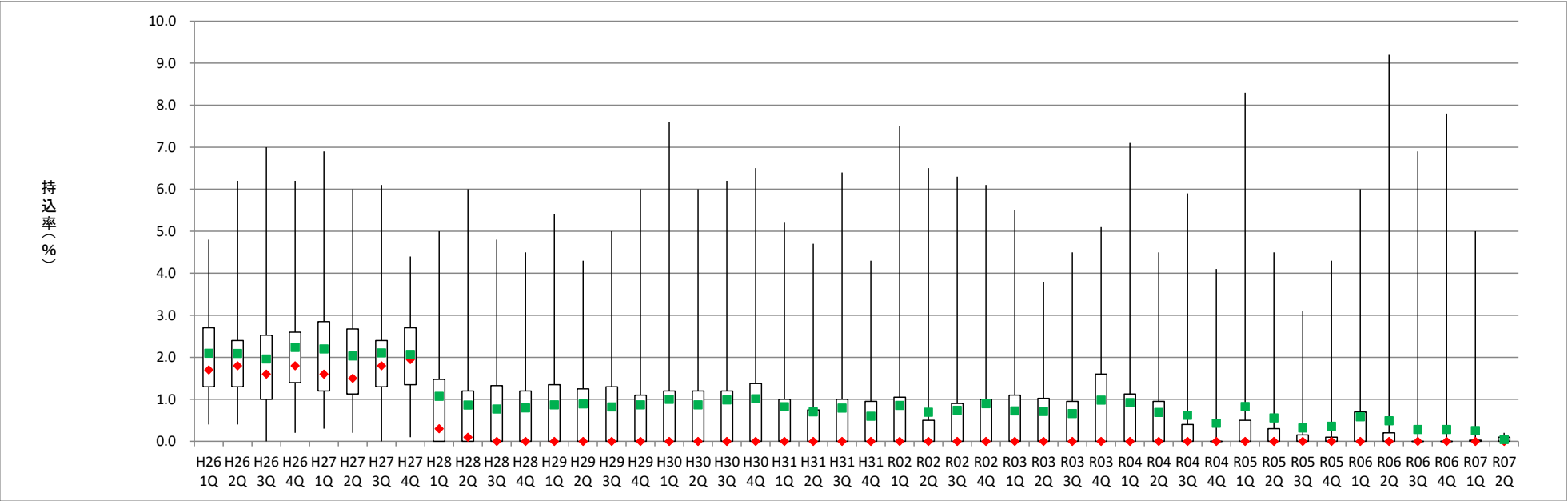
指標の説明・定義

期間中の退院症例につき、入院時に褥瘡のある症例割合を、年代別に集計しています。
※参加病院ごとのデータを公開

【データソース】 DPC

＜計算式＞	入院時に褥瘡のある患者数	
	退院患者数	× 100 (%)

褥瘡の持込率



	H26 1Q	H26 2Q	H26 3Q	H26 4Q	H27 1Q	H27 2Q	H27 3Q	H27 4Q	H28 1Q	H28 2Q	H28 3Q	H28 4Q	H29 1Q	H29 2Q	H29 3Q	H29 4Q	H30 1Q	H30 2Q	H30 3Q	H30 4Q	H31 1Q	H31 2Q	H31 3Q	H31 4Q	R02 1Q	R02 2Q	R02 3Q	R02 4Q	R03 1Q	R03 2Q	R03 3Q	R03 4Q	R04 1Q	R04 2Q	R04 3Q	R04 4Q	R05 1Q	R05 2Q	R05 3Q	R05 4Q	R06 1Q	R06 2Q	R06 3Q	R06 4Q	R07 1Q	R07 2Q	
最大値	4.8	6.2	7.0	6.2	6.9	6.0	6.1	4.4	5.0	6.0	4.8	4.5	5.4	4.3	5.0	6.0	7.6	6.0	6.2	6.5	5.2	4.7	6.4	4.3	7.5	6.5	6.3	6.1	5.5	3.8	4.5	5.1	7.1	4.5	5.9	4.1	8.3	4.5	3.1	4.3	6.0	9.2	6.9	7.8	5.0	0.2	
75%タイル値	2.7	2.4	2.5	2.6	2.9	2.7	2.4	2.7	1.5	1.2	1.3	1.2	1.4	1.3	1.3	1.1	1.2	1.2	1.2	1.4	1.0	0.8	1.0	1.0	1.1	0.5	0.9	1.0	1.1	1.0	1.0	1.6	1.1	1.0	0.4	0.0	0.5	0.3	0.2	0.1	0.7	0.2	0.0	0.0	0.0	0.1	
25%タイル値	1.3	1.3	1.0	1.4	1.2	1.1	1.3	1.4	0.0	0.0	0.0	0.0	0.0	0.0	0.0	0.0	0.0	0.0	0.0	0.0	0.0	0.0	0.0	0.0	0.0	0.0	0.0	0.0	0.0	0.0	0.0	0.0	0.0	0.0	0.0	0.0	0.0	0.0	0.0	0.0	0.0	0.0	0.0	0.0	0.0	0.0	
最小値	0.4	0.4	0.0	0.2	0.3	0.2	0.0	0.1	0.0	0.0	0.0	0.0	0.0	0.0	0.0	0.0	0.0	0.0	0.0	0.0	0.0	0.0	0.0	0.0	0.0	0.0	0.0	0.0	0.0	0.0	0.0	0.0	0.0	0.0	0.0	0.0	0.0	0.0	0.0	0.0	0.0	0.0	0.0	0.0	0.0	0.0	0.0
中央値	1.7	1.8	1.6	1.8	1.6	1.5	1.8	2.0	0.3	0.1	0.0	0.0	0.0	0.0	0.0	0.0	0.0	0.0	0.0	0.0	0.0	0.0	0.0	0.0	0.0	0.0	0.0	0.0	0.0	0.0	0.0	0.0	0.0	0.0	0.0	0.0	0.0	0.0	0.0	0.0	0.0	0.0	0.0	0.0	0.0	0.0	0.0
平均値	2.1	2.1	2.0	2.2	2.2	2.0	2.1	2.1	1.1	0.9	0.8	0.8	0.9	0.9	0.8	0.9	1.0	0.9	1.0	1.0	0.8	0.7	0.8	0.6	0.9	0.7	0.7	0.9	0.7	0.7	0.7	1.0	0.9	0.7	0.6	0.4	0.8	0.6	0.3	0.4	0.6	0.5	0.3	0.3	0.3	0.0	0.0
対象病院数	41	41	40	39	42	42	40	34	38	37	36	35	39	31	36	33	37	37	36	32	43	43	41	35	40	39	37	31	37	36	35	33	40	39	38	30	37	37	30	32	53	52	50	46	48	37	

No.018 d2（真皮までの損傷）以上の褥瘡発生率

指標の説明・定義

期間中の入院患者に発生した褥瘡（d2(真皮までの損傷)以上）の発生割合を、年代別に集計しています。
※参加病院ごとのデータを公開

【データソース】DPC（様式1の場合）

<計算式>	褥瘡（d2(真皮までの損傷)以上の褥瘡）の発生患者数	× 100 (%)
	退院患者の在院日数の総和	

※除外条件（分母）

- ① 日帰り入院、同日入退院の患者
- ② 入院時既に褥瘡（ d1, d2, D3, D4, D5, DTI, U ）のいずれかの褥瘡保有が記録されていた患者

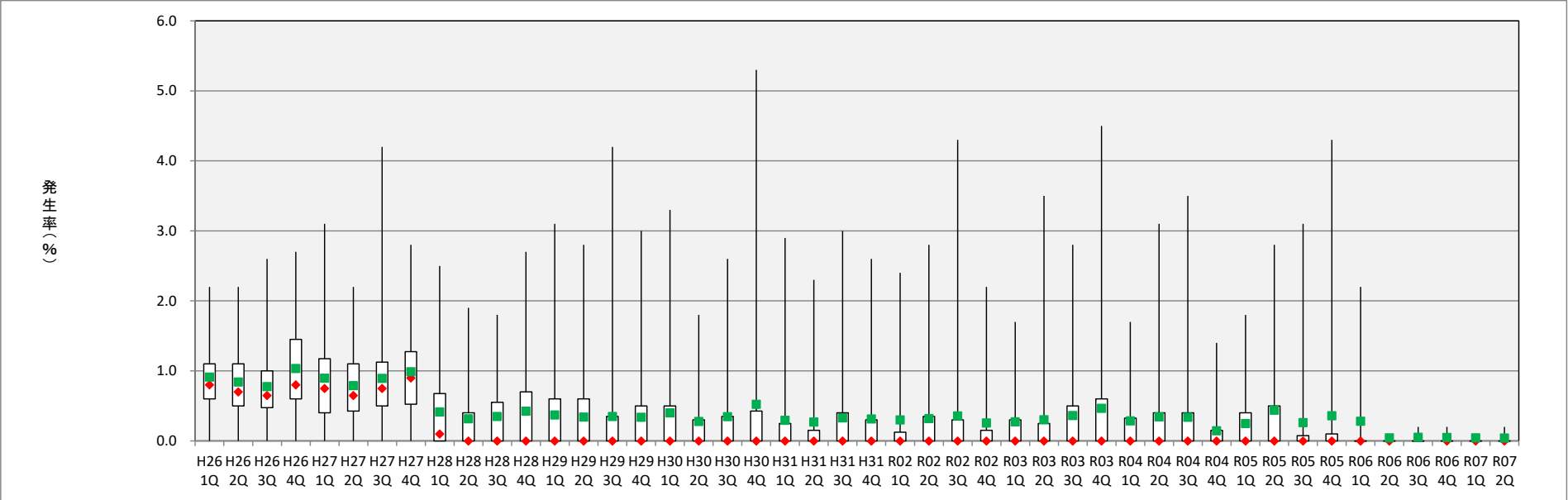
【データソース】DPC（様式3の場合）

<計算式>	褥瘡（d2(真皮までの損傷)以上の褥瘡）の発生患者数	× 100 (%)
	除外条件に該当する患者を除いた入院患者延べ数	

※除外条件（分母）

- ① 日帰り入院、同日入退院の患者
- ② 入院時刻から 24 時間以内に発生した褥瘡 d1, d2, D3, D4, D5, DTI, U を持つ患者
- ③ 入院時 既に褥瘡（d1, d2, D3, D4, D5, DTI, U）のいずれかの褥瘡保有が記録されていた患者
- ④ 調査対象期間（2024年5月31日以前も含む）より前に褥瘡d1, d2, D3, D4, D5, DTI, U の院内発生が確認され、継続して入院している患者

褥瘡の発生率



	H26 1Q	H26 2Q	H26 3Q	H26 4Q	H27 1Q	H27 2Q	H27 3Q	H27 4Q	H28 1Q	H28 2Q	H28 3Q	H28 4Q	H29 1Q	H29 2Q	H29 3Q	H29 4Q	H30 1Q	H30 2Q	H30 3Q	H30 4Q	H31 1Q	H31 2Q	H31 3Q	H31 4Q	R02 1Q	R02 2Q	R02 3Q	R02 4Q	R03 1Q	R03 2Q	R03 3Q	R03 4Q	R04 1Q	R04 2Q	R04 3Q	R04 4Q	R05 1Q	R05 2Q	R05 3Q	R05 4Q	R06 1Q	R06 2Q	R06 3Q	R06 4Q	R07 1Q	R07 2Q	
最大値	2.2	2.2	2.6	2.7	3.1	2.2	4.2	2.8	2.5	1.9	1.8	2.7	3.1	2.8	4.2	3.0	3.3	1.8	2.6	5.3	2.9	2.3	3.0	2.6	2.4	2.8	4.3	2.2	1.7	3.5	2.8	4.5	1.7	3.1	3.5	1.4	1.8	2.8	3.1	4.3	2.2	0.1	0.2	0.2	0.1	0.2	
75%タイル値	1.1	1.1	1.0	1.5	1.2	1.1	1.1	1.3	0.7	0.4	0.6	0.7	0.6	0.6	0.4	0.5	0.5	0.3	0.4	0.4	0.3	0.2	0.4	0.3	0.1	0.4	0.3	0.2	0.3	0.3	0.5	0.6	0.3	0.4	0.4	0.2	0.4	0.5	0.1	0.1	0.0	0.0	0.0	0.0	0.0		
25%タイル値	0.6	0.5	0.5	0.6	0.4	0.4	0.5	0.5	0.0	0.0	0.0	0.0	0.0	0.0	0.0	0.0	0.0	0.0	0.0	0.0	0.0	0.0	0.0	0.0	0.0	0.0	0.0	0.0	0.0	0.0	0.0	0.0	0.0	0.0	0.0	0.0	0.0	0.0	0.0	0.0	0.0	0.0	0.0	0.0	0.0		
最小値	0.0	0.0	0.0	0.0	0.0	0.0	0.0	0.0	0.0	0.0	0.0	0.0	0.0	0.0	0.0	0.0	0.0	0.0	0.0	0.0	0.0	0.0	0.0	0.0	0.0	0.0	0.0	0.0	0.0	0.0	0.0	0.0	0.0	0.0	0.0	0.0	0.0	0.0	0.0	0.0	0.0	0.0	0.0	0.0	0.0		
中央値	0.8	0.7	0.7	0.8	0.8	0.7	0.8	0.9	0.1	0.0	0.0	0.0	0.0	0.0	0.0	0.0	0.0	0.0	0.0	0.0	0.0	0.0	0.0	0.0	0.0	0.0	0.0	0.0	0.0	0.0	0.0	0.0	0.0	0.0	0.0	0.0	0.0	0.0	0.0	0.0	0.0	0.0	0.0	0.0	0.0		
平均値	0.9	0.8	0.8	1.0	0.9	0.8	0.9	1.0	0.4	0.3	0.4	0.4	0.4	0.3	0.4	0.3	0.4	0.3	0.3	0.5	0.3	0.3	0.3	0.3	0.3	0.3	0.3	0.4	0.3	0.3	0.3	0.4	0.5	0.3	0.3	0.3	0.1	0.2	0.4	0.3	0.4	0.3	0.0	0.1	0.1	0.0	0.0
対象病院数	41	41	40	39	42	42	40	34	38	37	36	35	39	31	36	33	37	37	36	32	43	43	41	35	40	39	37	31	37	36	35	33	40	39	38	30	37	37	30	32	53	44	42	39	38	37	

No. 019 65歳以上の患者における認知症の保有率

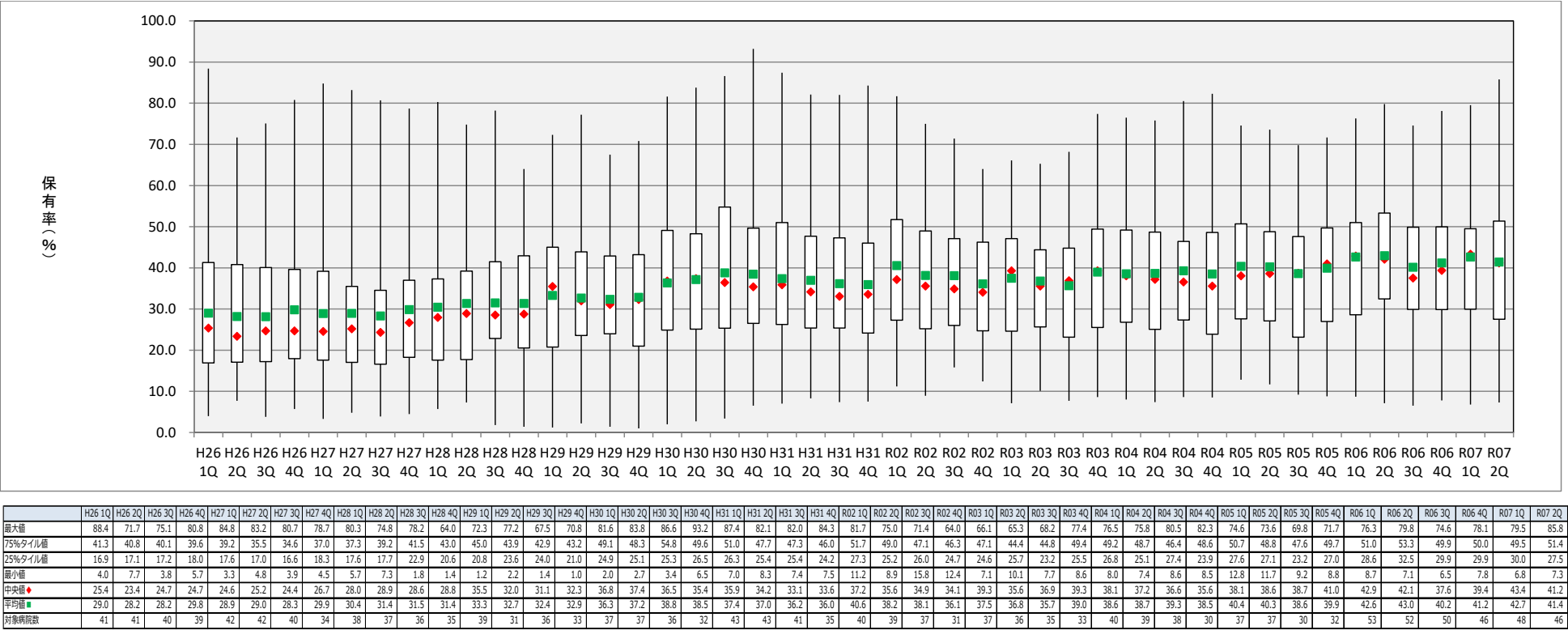
指標の説明・定義

期間中に退院した65歳以上の症例に対し、認知症高齢者の日常生活自立度判定基準を用いた認知症の症例割合を、入院経路別（自宅、施設、他病院など（院内転棟・院内出生除く））に集計しています。
※参加病院ごとのデータを公開

【データソース】 DPC

<計算式>	65歳以上で認知症のある患者数	× 100 (%)
	65歳以上の退院患者数	

65歳以上の患者における認知症の保有率



2. がん、脳卒中、急性心筋梗塞、糖尿病等の主な疾患に関する指標

No.	指標名
2-1	020-023_急性心筋梗塞における主要手術・治療実施率
2-2	024_肺炎に対する入院当日の抗生物質使用率
2-3	025_出血性胃・十二指腸潰瘍内視鏡的治療の施行率
2-4	026_急性脳梗塞患者リハビリテーション開始率
2-5	027_胃がんの患者に対するESDの施行率
2-6	028_胆嚢切除術患者に対する腹腔鏡下手術施行率
2-7	028_虫垂炎の患者に対する手術施行率
2-8	029_虫垂切除術患者に対する腹腔鏡下手術施行率
2-9	031_帝王切開における全身麻酔施行率
2-10	032_帝王切開における輸血施行率

No. 032 帝王切開における輸血施行率

指標の説明・定義

期間中に帝王切開手術を施行された症例のうち、術日から術翌日までに輸血（赤血球または全血輸血）が施行された症例の割合を集計しています。

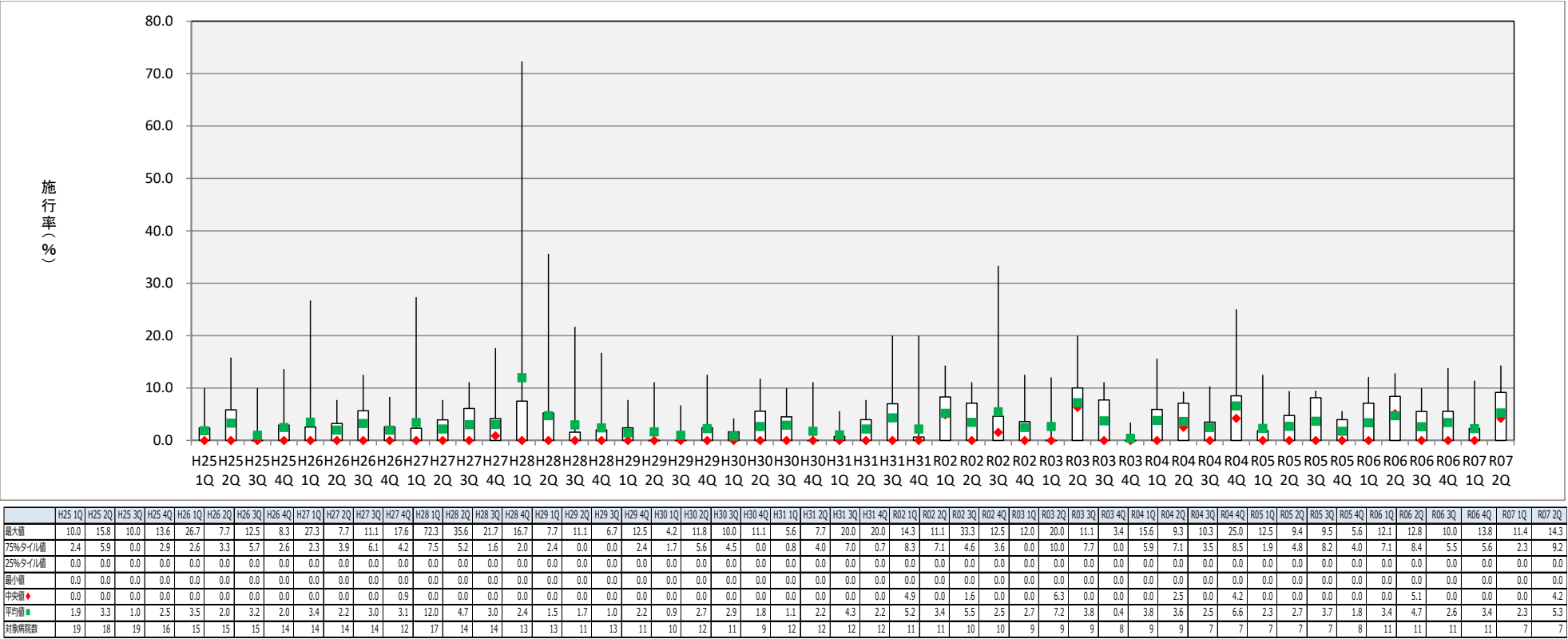
※参加病院ごとのデータを公開

【データソース】 DPC

<計算式>	術日から術翌日までに輸血（赤血球または全血輸血）が施行された患者数	
	帝王切開手術を施行された退院患者数	

× 100 (%)

帝王切開における輸血施行率



No. 020～23 急性心筋梗塞における主要手術・治療実施率

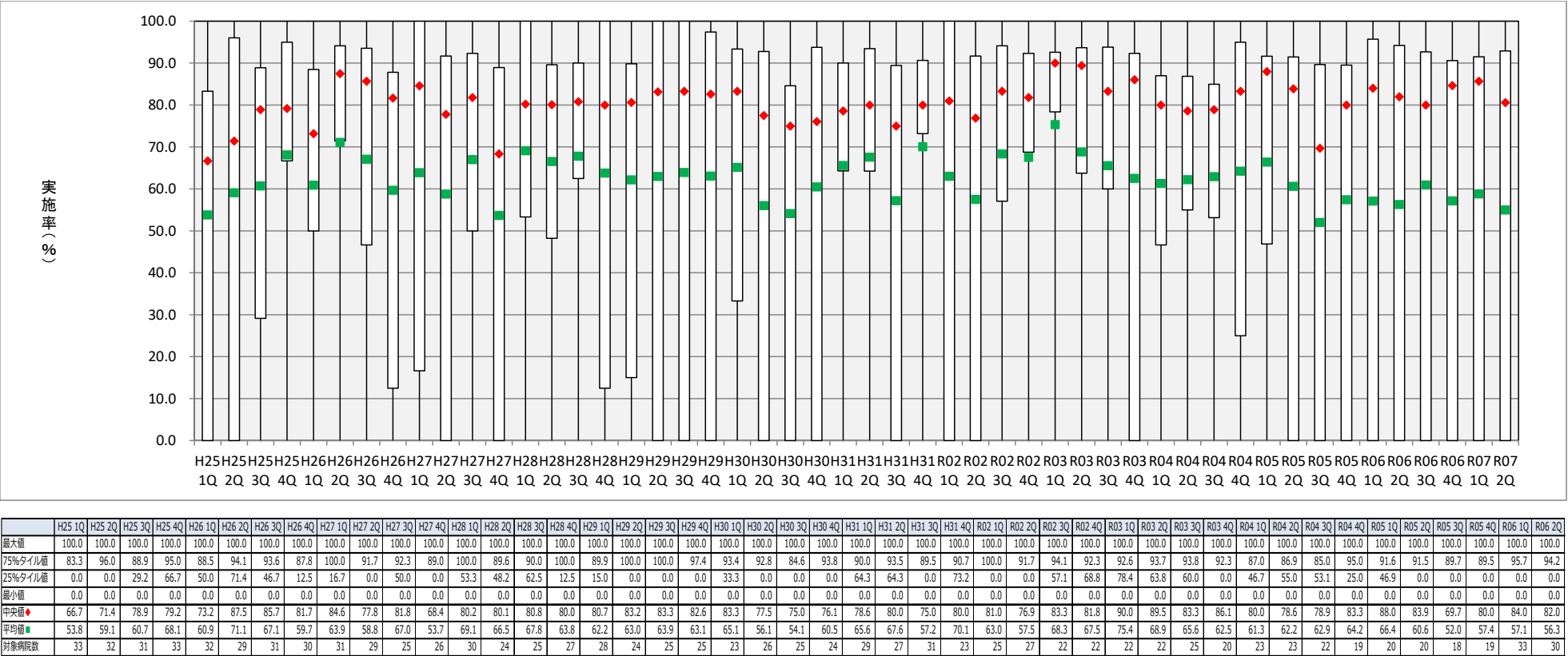
指標の説明・定義

期間中に医療資源を最も投入した傷病名が急性心筋梗塞で退院した症例のうち、主要な手術及び治療を受けた症例割合。
※参加病院ごとのデータを公開

【データソース】 DPC

<計算式>	主要な手術及び治療を受けた症例数	
	医療資源を最も投入した傷病名が急性心筋梗塞に該当する退院症例数	× 100 (%)

急性心筋梗塞における主要手術・治療実施率



No. 024 肺炎に対する抗生物質使用（重症度別）

指標の説明・定義

期間中に医療資源を最も投入した傷病名が肺炎で退院した症例のうち、入院当日に抗生物質の投与を受けた症例割合です。
重症度別に集計しています。

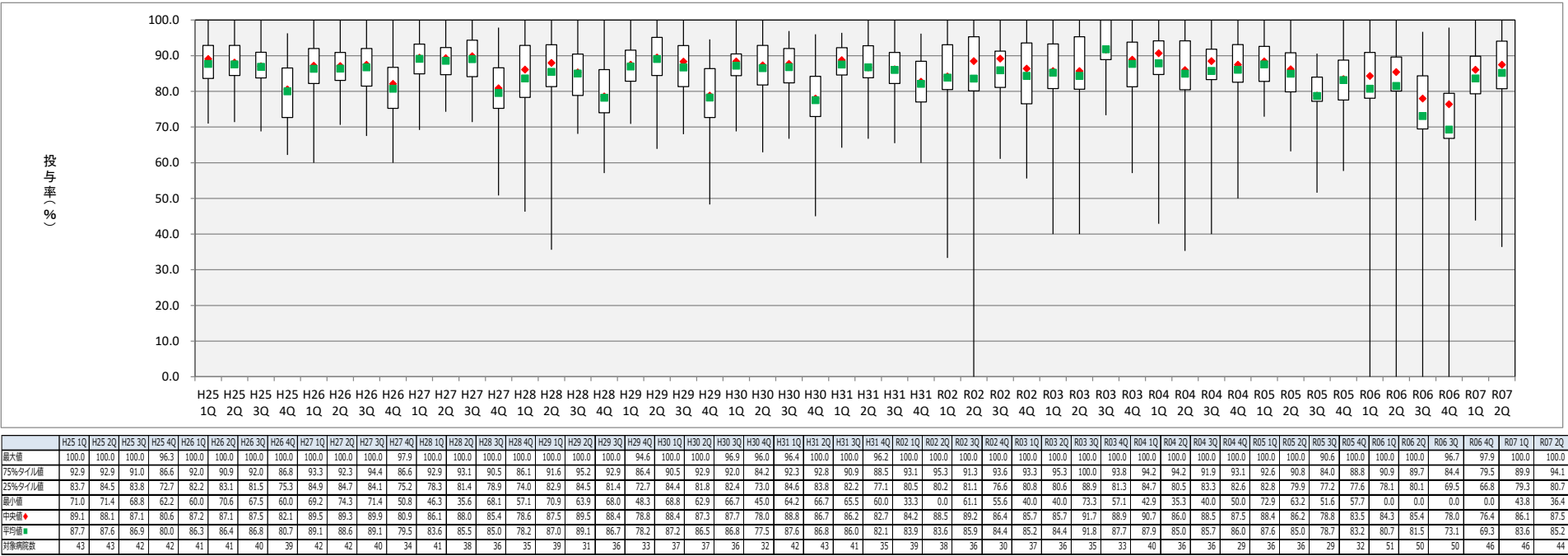
※参加病院ごとのデータを公開

【データソース】 DPC

<計算式>	入院当日に抗生物質の投与を受けた症例数（重症度別）	
	医療資源を最も投入した傷病名が肺炎に該当する退院症例数（重症度別）	× 100 (%)

肺炎に対する抗生物質投与率＜重症度別＞

s



No. 025 出血性胃・十二指腸潰瘍に対する内視鏡的治療（止血術）の施行率

指標の説明・定義

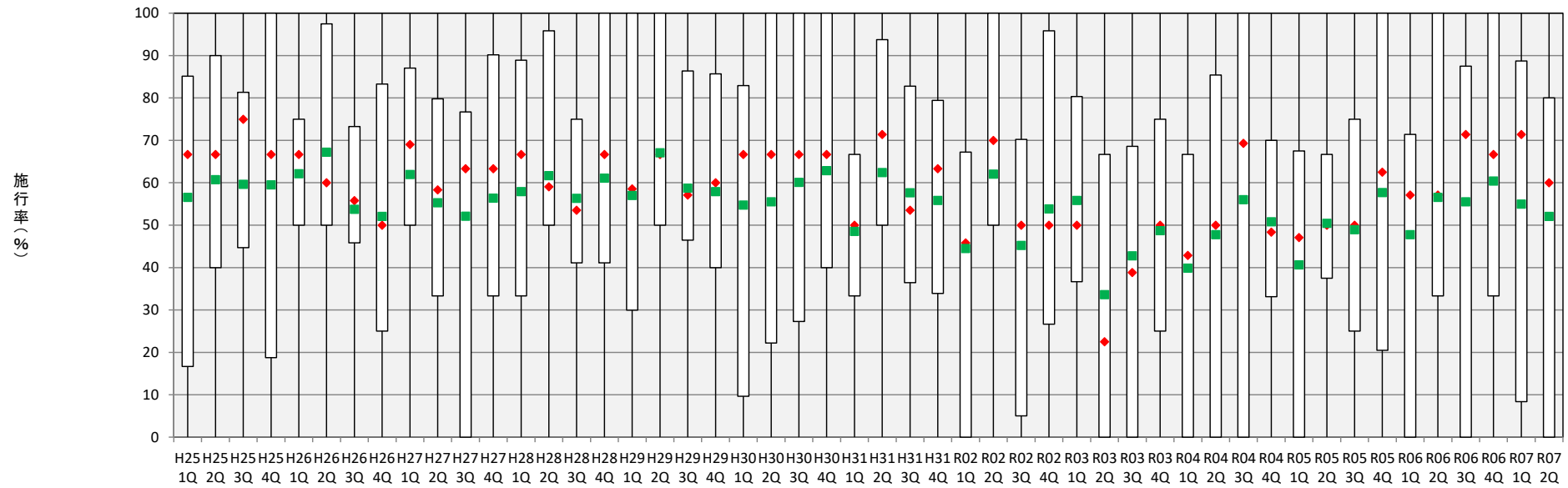
期間中に医療資源を最も投入した傷病名が胃潰瘍あるいは十二指腸潰瘍で、急性、出血を伴うものに該当する症例のうち、内視鏡的消化管止血術が施行された症例の割合を集計しています。

※参加病院ごとのデータを公開

【データソース】 DPC

<計算式>	内視鏡的消化管止血術が施行された患者数	
	医療資源を最も投入した傷病名が胃潰瘍あるいは十二指腸潰瘍で、急性、出血を伴うものに該当する退院患者数	× 100 (%)

出血性胃・十二指腸潰瘍に対する内視鏡的治療(止血術)の施行率



	H25 Q1	H25 Q2	H25 Q3	H25 Q4	H26 Q1	H26 Q2	H26 Q3	H26 Q4	H27 Q1	H27 Q2	H27 Q3	H27 Q4	H28 Q1	H28 Q2	H28 Q3	H28 Q4	H29 Q1	H29 Q2	H29 Q3	H29 Q4	H30 Q1	H30 Q2	H30 Q3	H30 Q4	H31 Q1	H31 Q2	H31 Q3	H31 Q4	R02 Q1	R02 Q2	R02 Q3	R02 Q4	R03 Q1	R03 Q2	R03 Q3	R03 Q4	R04 Q1	R04 Q2	R04 Q3	R04 Q4	R05 Q1	R05 Q2	R05 Q3	R05 Q4	R06 Q1	R06 Q2	R06 Q3	R06 Q4	R07 Q1	R07 Q2				
最大値	100.0	100.0	100.0	100.0	100.0	100.0	100.0	100.0	100.0	100.0	100.0	100.0	100.0	100.0	100.0	100.0	100.0	100.0	100.0	100.0	100.0	100.0	100.0	100.0	100.0	100.0	100.0	100.0	100.0	100.0	100.0	100.0	100.0	100.0	100.0	100.0	100.0	100.0	100.0	100.0	100.0	100.0	100.0	100.0	100.0	100.0	100.0	100.0	100.0	100.0	100.0	100.0		
%マシナリ損	85.2	90.0	81.4	100.0	75.0	97.5	73.3	83.3	87.1	79.8	76.7	90.2	88.9	95.8	75.0	100.0	100.0	100.0	100.0	86.4	85.7	82.9	100.0	100.0	100.0	100.0	66.7	93.8	82.8	79.5	67.2	100.0	70.2	95.9	80.4	66.7	68.6	75.0	66.7	85.4	100.0	100.0	100.0	70.0	67.5	66.7	75.0	100.0	71.4	100.0	87.5	100.0	88.8	80.0
%マシナリ増	16.7	40.0	44.7	18.8	50.0	50.0	45.8	25.0	50.0	33.3	0.0	33.3	33.3	50.0	41.1	41.1	30.0	50.0	46.5	40.0	9.6	22.2	27.3	40.0	33.3	50.0	36.5	33.9	0.0	50.0	5.0	26.7	36.7	0.0	0.0	25.0	0.0	0.0	33.1	0.0	37.5	25.0	20.5	0.0	33.3	0.0	33.3	8.4	0.0	0.0				
最小値	0.0	0.0	0.0	0.0	0.0	0.0	0.0	0.0	0.0	0.0	0.0	0.0	0.0	0.0	0.0	0.0	0.0	0.0	0.0	0.0	0.0	0.0	0.0	0.0	0.0	0.0	0.0	0.0	0.0	0.0	0.0	0.0	0.0	0.0	0.0	0.0	0.0	0.0	0.0	0.0	0.0	0.0	0.0	0.0	0.0	0.0	0.0	0.0	0.0	0.0	0.0			
中央値	66.7	66.7	75.0	66.7	66.7	60.0	55.8	50.0	69.1	58.4	63.4	63.4	66.7	59.1	53.6	66.7	58.6	66.7	57.1	60.0	66.7	66.7	66.7	66.7	50.0	71.4	53.6	63.4	45.9	70.0	50.0	50.0	50.0	22.5	38.9	50.0	42.9	50.0	69.3	48.4	47.1	50.0	50.0	62.5	57.1	57.1	71.4	66.7	71.4	60.0				
平均値	56.6	60.8	59.7	59.5	62.1	67.2	53.8	52.1	62.0	55.2	52.1	56.4	57.9	61.7	56.4	61.1	57.0	67.1	58.8	57.9	54.8	55.5	60.1	62.9	48.6	62.4	57.6	55.8	44.5	62.0	45.2	53.9	55.8	33.6	42.8	48.7	39.9	47.8	56.0	50.8	40.6	50.4	48.9	57.7	47.8	56.6	55.5	60.4	55.0	52.1				
相関係数	31	33	30	32	29	38	28	29	34	32	32	26	33	26	30	33	26	30	27	31	25	30	25	27	33	31	32	26	24	25	26	19	19	22	22	19	25	23	20	12	23	21	17	20	37	29	31	29	31	29				

No. 026 急性脳梗塞患者に対する早期リハビリテーション開始率

指標の説明・定義

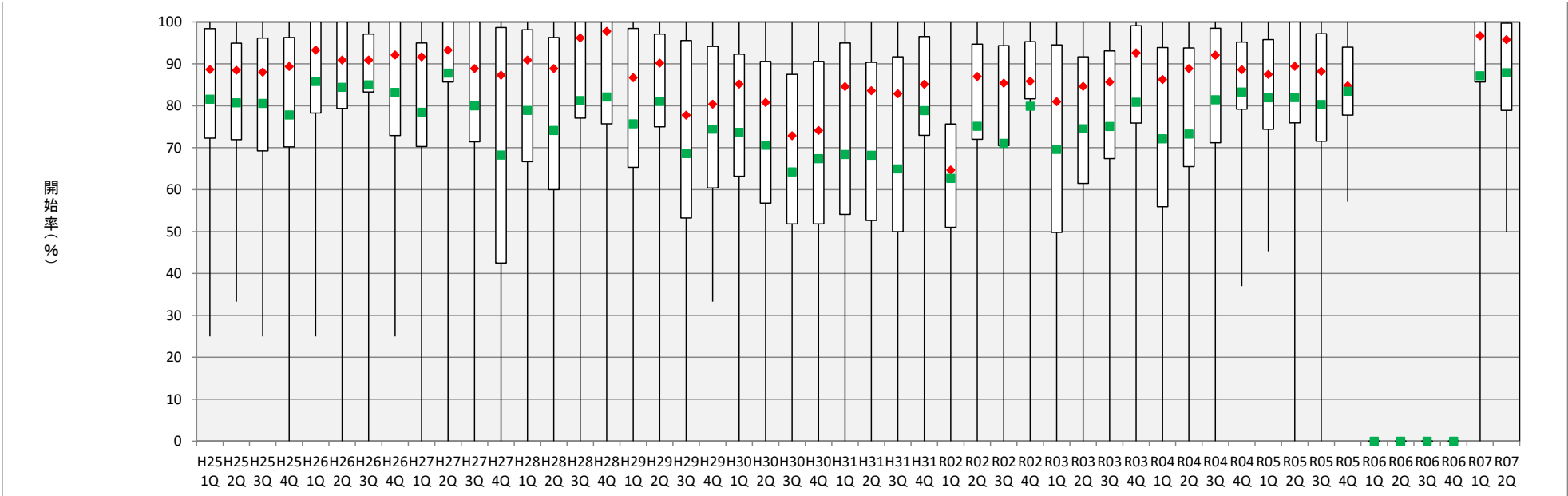
期間中18 歳以上の脳梗塞の診断で入院した症例のうち、入院後早期（3日以内）に脳血管リハビリテーション治療を受けた症例の割合です。

※参加病院ごとのデータを公開

【データソース】 DPC

<計算式>	入院後早期（3日以内）に脳血管リハビリテーション治療を受けた患者数	× 100 (%)
	18歳以上の脳梗塞の診断で入院した患者数	

急性脳梗塞患者に対する早期リハビリテーション開始率



	H25 J1	H25 J2	H25 J3	H25 J4	H26 J1	H26 J2	H26 J3	H26 J4	H27 J1	H27 J2	H27 J3	H27 J4	H28 J1	H28 J2	H28 J3	H28 J4	H29 J1	H29 J2	H29 J3	H29 J4	H30 J1	H30 J2	H30 J3	H30 J4	H31 J1	H31 J2	H31 J3	H31 J4	H32 J1	H32 J2	H32 J3	H32 J4	R03 J1	R03 J2	R03 J3	R03 J4	R04 J1	R04 J2	R04 J3	R04 J4	R05 J1	R05 J2	R05 J3	R05 J4	R06 J1	R06 J2	R06 J3	R06 J4	R07 J1	R07 J2		
最大値	100.0	100.0	100.0	100.0	100.0	100.0	100.0	100.0	100.0	100.0	100.0	100.0	100.0	100.0	100.0	100.0	100.0	100.0	100.0	100.0	100.0	100.0	100.0	100.0	100.0	100.0	100.0	100.0	100.0	100.0	100.0	100.0	100.0	100.0	100.0	100.0	100.0	100.0	100.0	100.0	100.0	100.0	100.0	100.0	100.0	100.0	100.0	100.0	100.0	100.0	100.0	100.0
75%パイル値	98.4	99.0	96.2	96.3	100.0	100.0	97.1	100.0	95.0	100.0	100.0	98.7	98.1	96.3	100.0	100.0	98.5	97.1	95.6	94.2	92.3	90.6	87.5	90.6	95.0	90.4	91.7	96.5	75.7	94.7	94.4	95.3	94.5	91.7	93.1	99.1	93.9	93.8	98.5	95.2	95.8	100.0	97.2	94.0	0.0	0.0	0.0	0.0	100.0	100.0	99.7	
25%パイル値	72.3	71.9	69.3	70.2	78.3	79.4	83.3	72.9	70.3	85.7	71.4	42.5	66.7	60.0	77.1	75.7	65.4	75.0	53.3	60.4	63.2	56.8	51.8	51.9	54.1	52.6	50.0	73.0	51.0	72.0	70.5	81.7	49.8	61.5	67.4	75.9	56.0	65.5	71.2	79.2	74.4	75.9	71.6	77.8	0.0	0.0	0.0	0.0	85.7	78.9		
最小値	25.0	33.3	25.0	0.0	25.0	0.0	0.0	25.0	0.0	0.0	0.0	0.0	0.0	0.0	0.0	0.0	0.0	0.0	0.0	33.3	0.0	0.0	0.0	0.0	0.0	0.0	0.0	0.0	0.0	0.0	0.0	0.0	0.0	0.0	0.0	0.0	0.0	0.0	0.0	0.0	0.0	0.0	0.0	0.0	0.0	0.0	0.0	0.0	0.0	50.0		
中央値	88.7	88.5	88.1	89.4	93.3	90.9	90.9	92.2	91.7	93.3	88.9	87.3	90.9	88.9	96.2	97.8	86.7	90.2	77.8	80.4	85.2	80.8	72.9	74.2	84.6	83.6	82.9	85.2	64.7	87.0	85.4	85.9	81.0	84.7	85.7	92.7	86.3	88.9	92.1	88.6	87.5	89.5	88.2	84.8	0.0	0.0	0.0	0.0	96.7	95.8		
平均値	81.6	80.7	80.6	77.8	85.6	84.4	85.0	83.2	78.4	87.8	80.0	68.3	78.9	74.1	81.3	82.1	75.7	81.0	68.6	74.5	73.7	70.6	64.3	67.4	68.4	68.2	65.0	78.9	62.7	75.1	71.1	79.9	69.6	74.5	75.1	80.9	72.2	73.3	81.4	83.3	81.9	82.0	80.3	83.5	0.0	0.0	0.0	0.0	87.2	87.9		
対称度	34	35	34	36	33	35	33	32	31	33	29	30	34	33	31	30	35	25	27	26	29	29	30	26	39	38	37	28	31	33	31	29	22	32	28	29	26	36	37	32	25	28	22	21	43	41	40	35	41	39		

No. 027 胃がんの患者に対する内視鏡的粘膜下層剥離術（ESD）の施行率

指標の説明・定義

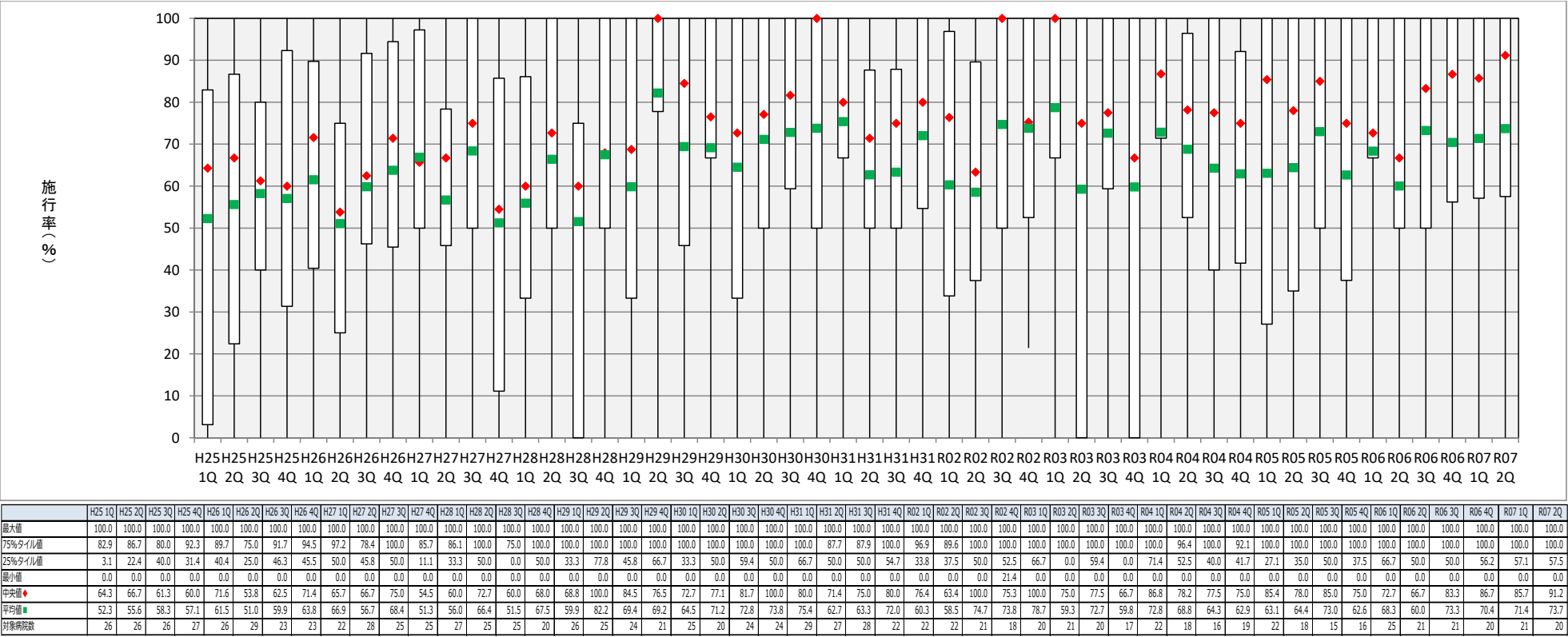
期間中に胃がん(ステージⅠA)で胃がん手術が施行された症例のうち、内視鏡的粘膜下層剥離術(ESD)が施行された症例の割合を集計しています。

※参加病院ごとのデータを公開

【データソース】 DPC

＜計算式＞	内視鏡的粘膜下層剥離術(ESD)が施行された患者数	
	胃がん(ステージⅠA)で胃がん手術が施行された退院患者数	× 100 (%)

胃がんの患者に対する内視鏡的粘膜下層剥離術(ESD)の施行率



No. 028 胆嚢切除術患者に対する腹腔鏡下手術施行率

指標の説明・定義

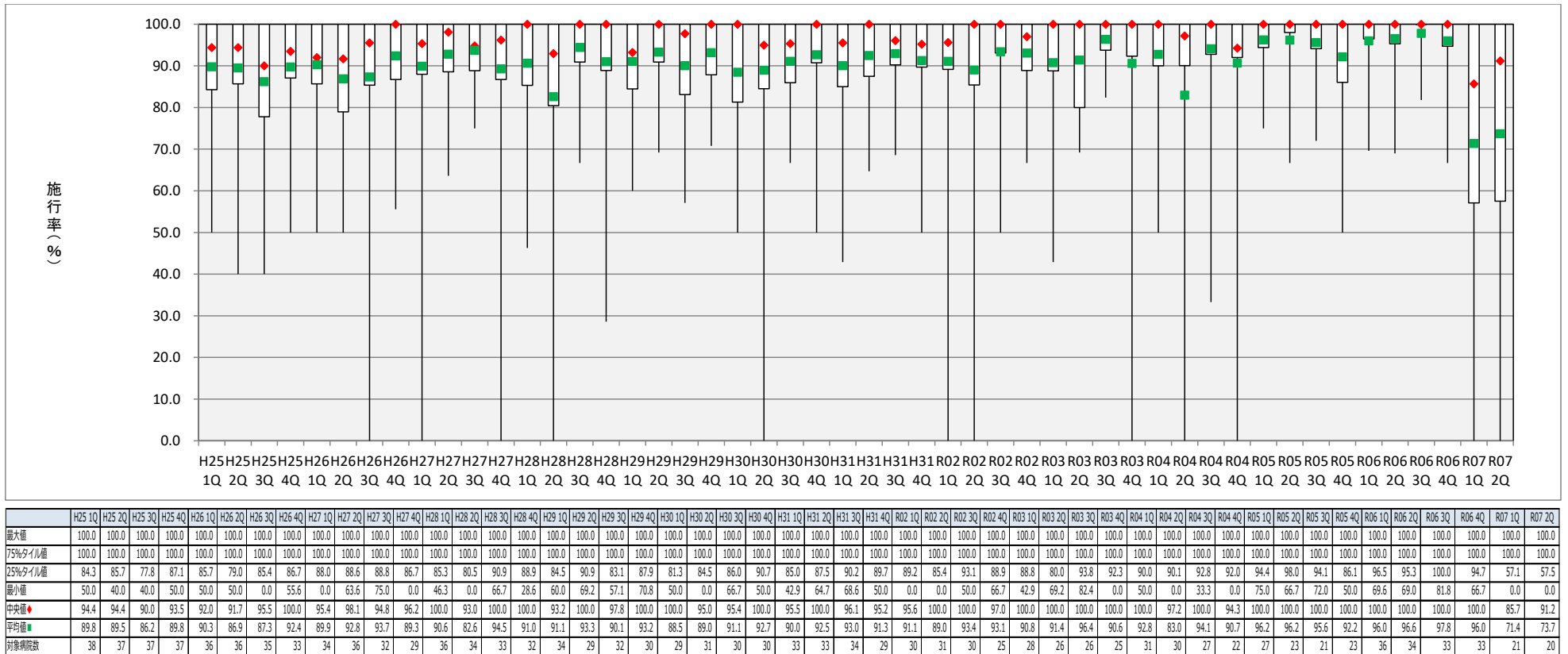
期間中に胆嚢疾患で胆嚢摘出術が施行された症例のうち、腹腔鏡下手術が施行された症例の割合を集計しています。

※参加病院ごとのデータを公開

【データソース】 DPC

<計算式>	腹腔鏡下手術が施行された患者数	
	胆嚢疾患で胆嚢摘出術が施行された退院患者数	× 100 (%)

胆嚢切除術患者に対する腹腔鏡下手術施行率



No. 029 虫垂炎の患者に対する手術施行率

指標の説明・定義

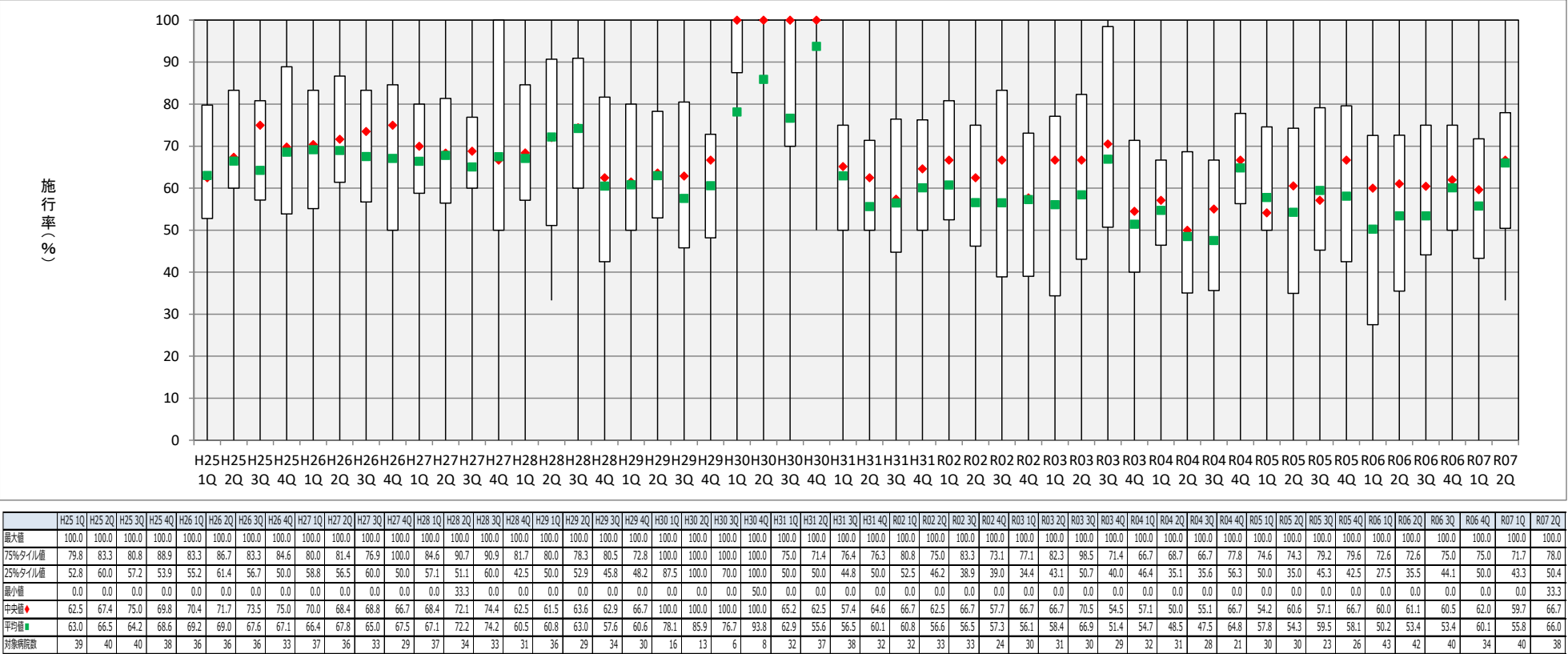
期間中に医療資源を最も投入した傷病名が虫垂炎に該当する症例のうち、虫垂切除術が施行された症例の割合を集計しています。

※参加病院ごとのデータを公開

【データソース】 DPC

<計算式>	虫垂切除術が施行された患者数	
	医療資源を最も投入した傷病名が虫垂炎に該当する退院患者数	× 100 (%)

虫垂炎の患者に対する手術施行率



No. 030 虫垂切除術患者に対する腹腔鏡下手術施行率

指標の説明・定義

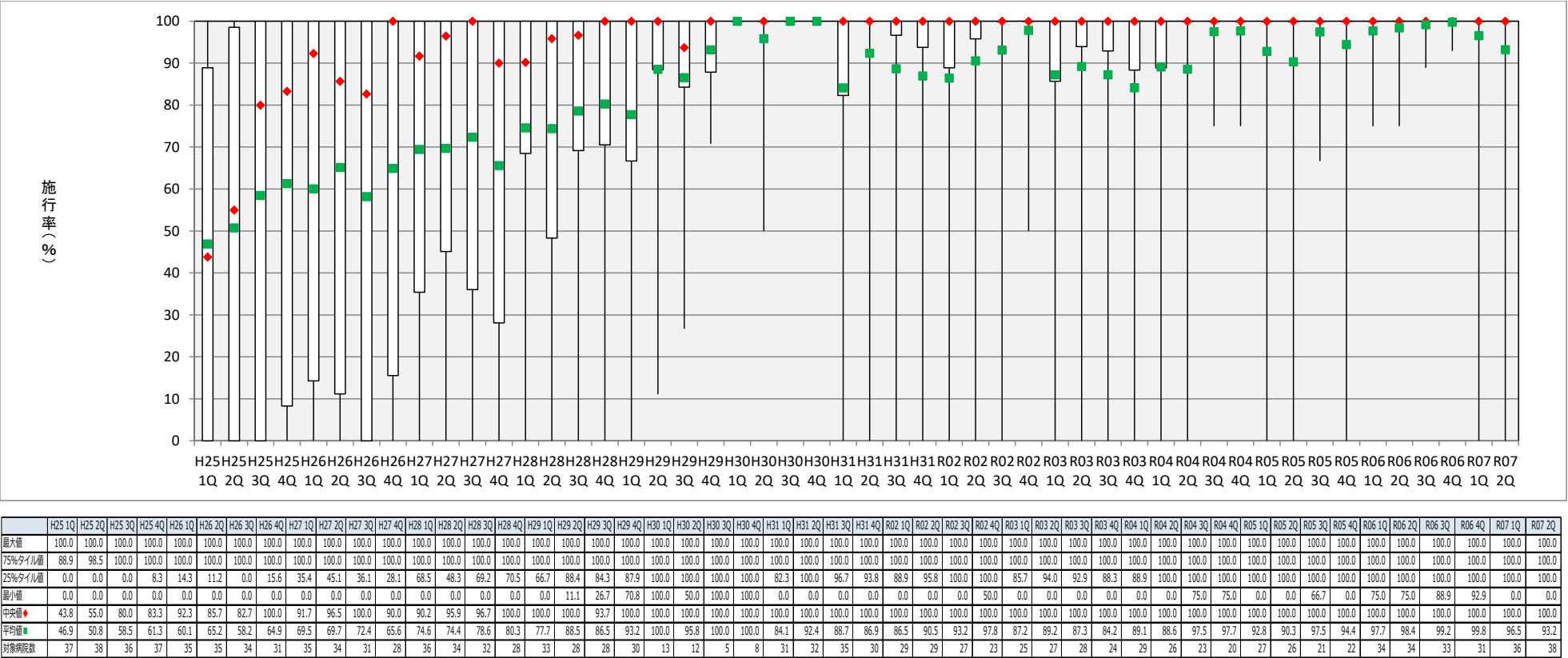
期間中に医療資源を最も投入した傷病名が虫垂炎で虫垂切除術を施行された症例のうち、腹腔鏡下手術が施行された奨励の割合を集計しています。

※参加病院ごとのデータを公開

【データソース】 DPC

<計算式>	腹腔鏡下手術が施行された患者数	
	医療資源を最も投入した傷病名が虫垂炎で虫垂切除術を施行された退院患者数	× 100 (%)

虫垂切除術患者に対する腹腔鏡下手術施行率



No. 031 帝王切開における全身麻酔施行率

指標の説明・定義

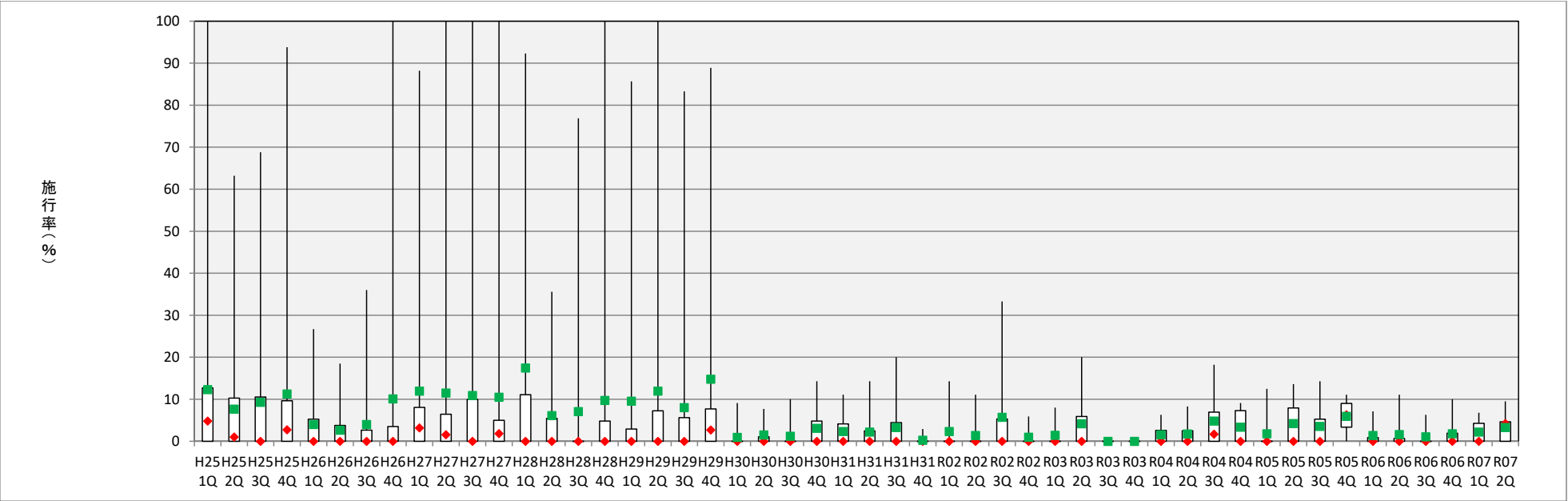
期間中に帝王切開手術を施行された症例のうち、全身麻酔を施行された症例の割合を集計しています。

※参加病院ごとのデータを公開

【データソース】 DPC

＜計算式＞		
	$\frac{\text{全身麻酔を施行された患者数}}{\text{帝王切開手術を施行された退院患者数}} \times 100 (\%)$	

帝王切開における全身麻酔施行率



	H25 1Q	H25 2Q	H25 3Q	H25 4Q	H26 1Q	H26 2Q	H26 3Q	H26 4Q	H27 1Q	H27 2Q	H27 3Q	H27 4Q	H28 1Q	H28 2Q	H28 3Q	H28 4Q	H29 1Q	H29 2Q	H29 3Q	H29 4Q	H30 1Q	H30 2Q	H30 3Q	H30 4Q	H31 1Q	H31 2Q	H31 3Q	H31 4Q	R02 1Q	R02 2Q	R02 3Q	R02 4Q	R03 1Q	R03 2Q	R03 3Q	R03 4Q	R04 1Q	R04 2Q	R04 3Q	R04 4Q	R05 1Q	R05 2Q	R05 3Q	R05 4Q	R06 1Q	R06 2Q	R06 3Q	R06 4Q	R07 1Q	R07 2Q	
最大値	100.0	63.2	68.8	93.8	26.7	18.5	36.0	100.0	88.2	100.0	100.0	100.0	92.3	35.6	76.9	100.0	85.7	100.0	83.3	88.9	9.1	7.7	10.0	14.3	11.1	14.3	20.0	2.9	14.3	11.1	33.3	5.9	8.0	20.0	0.0	0.0	6.3	8.3	18.2	9.1	12.5	13.6	14.3	11.1	7.1	11.1	6.3	10.0	6.8	9.5	
75%タイル値	12.7	10.3	10.6	9.6	5.3	3.8	2.7	3.5	8.1	6.5	10.0	5.0	11.1	5.5	0.0	4.8	2.9	7.3	5.6	7.7	0.0	1.1	0.0	4.8	4.2	2.5	4.4	0.0	0.0	0.0	5.3	0.0	0.0	5.9	0.0	0.0	2.6	2.5	7.0	7.3	0.0	7.9	5.3	9.0	0.9	0.7	0.0	1.9	4.3	4.7	
25%タイル値	0.0	0.0	0.0	0.0	0.0	0.0	0.0	0.0	0.0	0.0	0.0	0.0	0.0	0.0	0.0	0.0	0.0	0.0	0.0	0.0	0.0	0.0	0.0	0.0	0.0	0.0	0.0	0.0	0.0	0.0	0.0	0.0	0.0	0.0	0.0	0.0	0.0	0.0	0.0	0.0	0.0	0.0	0.0	0.0	0.0	0.0	0.0	0.0	0.0		
最小値	0.0	0.0	0.0	0.0	0.0	0.0	0.0	0.0	0.0	0.0	0.0	0.0	0.0	0.0	0.0	0.0	0.0	0.0	0.0	0.0	0.0	0.0	0.0	0.0	0.0	0.0	0.0	0.0	0.0	0.0	0.0	0.0	0.0	0.0	0.0	0.0	0.0	0.0	0.0	0.0	0.0	0.0	0.0	0.0	0.0	0.0	0.0	0.0	0.0	0.0	0.0
中央値	4.8	1.0	0.0	2.8	0.0	0.0	0.0	0.0	3.2	1.6	0.0	1.9	0.0	0.0	0.0	0.0	0.0	0.0	0.0	2.7	0.0	0.0	0.0	0.0	0.0	0.0	0.0	0.0	0.0	0.0	0.0	0.0	0.0	0.0	0.0	0.0	0.0	1.7	0.0	0.0	0.0	0.0	6.3	0.0	0.0	0.0	0.0	4.2			
平均値	12.3	7.7	9.3	11.3	4.0	2.6	4.0	10.1	12.0	11.5	10.9	10.5	17.5	6.1	7.1	9.7	9.6	11.9	8.0	14.8	0.9	1.5	1.2	3.1	2.3	2.2	3.3	0.2	2.3	1.4	5.7	1.0	1.4	4.2	0.0	0.0	1.5	1.8	4.8	3.4	1.8	4.2	3.5	6.0	1.4	1.6	1.1	1.8	2.2	3.3	
対象病院数	19	18	19	16	15	15	15	14	14	14	14	12	17	14	14	13	13	11	13	11	10	12	11	9	12	12	12	12	11	11	10	10	9	9	8	9	9	7	7	7	7	7	8	11	11	11	11	7	7		

3. 回復期や慢性期、あるいは地域連携に関する指標

No.	指標名
3-1	033_脳卒中地域連携パスの使用率(転院先)
3-2	034_脳卒中地域連携パスの使用率
3-3	035_大腿骨地域連携パスの使用率
3-4	036_大腿骨地域連携パスの使用率(転院先)
3-5	037_急性期病棟における退院調整の実施率
3-6	038_介護施設・福祉施設からの入院率
3-7	039_他の病院・診療所の病棟からの転院率
3-8	040-041_介護施設・福祉施設等への退院率
3-9	042_他の病院・診療所の病棟への転院率
3-10	043_自宅退院患者における在宅医療を受ける率

No. 043 自宅退院患者における在宅医療を受ける率

指標の説明・定義

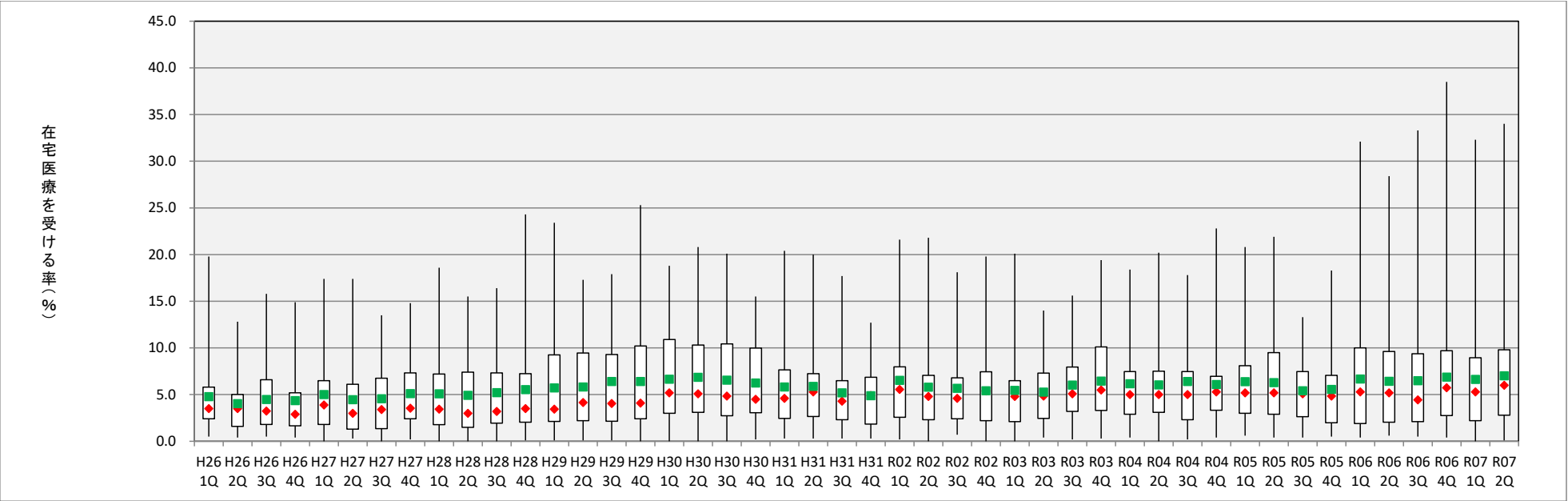
期間中の自宅への退院症例のうち、退院後に在宅医療を受ける症例割合を、年代別に集計しています。

※参加病院ごとのデータを公開

【データソース】 DPC

<計算式>	退院後に在宅医療を受ける患者数	
	自宅への退院患者数	× 100 (%)

自宅退院患者における在宅医療を受ける率



	H26 1Q	H26 2Q	H26 3Q	H26 4Q	H27 1Q	H27 2Q	H27 3Q	H27 4Q	H28 1Q	H28 2Q	H28 3Q	H28 4Q	H29 1Q	H29 2Q	H29 3Q	H29 4Q	H30 1Q	H30 2Q	H30 3Q	H30 4Q	H31 1Q	H31 2Q	H31 3Q	H31 4Q	R02 1Q	R02 2Q	R02 3Q	R02 4Q	R03 1Q	R03 2Q	R03 3Q	R03 4Q	R04 1Q	R04 2Q	R04 3Q	R04 4Q	R05 1Q	R05 2Q	R05 3Q	R05 4Q	R06 1Q	R06 2Q	R06 3Q	R06 4Q	R07 1Q	R07 2Q
最大値	19.8	12.8	15.8	14.9	17.4	17.4	13.5	14.8	18.6	15.5	16.4	24.3	23.4	17.3	17.9	25.3	18.8	20.8	20.1	15.5	20.4	20.0	17.7	12.7	21.6	21.8	18.1	19.8	20.1	14.0	15.6	19.4	18.4	20.2	17.8	22.8	20.8	21.9	13.3	18.3	32.1	28.4	33.3	38.5	32.3	34.0
75%タイル値	5.8	5.0	6.6	5.2	6.5	6.1	6.8	7.3	7.2	7.4	7.3	7.3	9.3	9.5	9.3	10.2	10.9	10.3	10.4	10.0	7.7	7.3	6.5	6.9	8.0	7.1	6.8	7.5	6.5	7.3	8.0	10.1	7.5	7.5	7.5	7.0	8.1	9.5	7.5	7.1	10.0	9.6	9.4	9.7	9.0	9.8
25%タイル値	2.4	1.6	1.8	1.7	1.8	1.3	1.4	2.4	1.8	1.5	2.0	2.1	2.1	2.2	2.2	2.4	3.0	3.1	2.7	3.1	2.5	2.7	2.3	1.9	2.6	2.3	2.4	2.2	2.1	2.5	3.2	3.3	2.9	3.1	2.3	3.3	3.0	2.9	2.6	2.0	1.9	2.1	2.1	2.8	2.2	2.8
最小値	0.5	0.4	0.5	0.4	0.0	0.3	0.0	0.2	0.0	0.0	0.0	0.1	0.1	0.1	0.1	0.0	0.0	0.0	0.0	0.2	0.3	0.3	0.3	0.3	0.2	0.0	0.7	0.0	0.0	0.4	0.2	0.3	0.4	0.0	0.2	0.4	0.6	0.4	0.4	0.5	0.4	0.6	0.5	0.4	0.0	0.1
中央値	3.5	3.5	3.3	2.9	3.9	3.0	3.4	3.6	3.5	3.0	3.2	3.5	3.5	4.2	4.1	4.1	5.2	5.1	4.9	4.5	4.6	5.3	4.3	4.9	5.6	4.8	4.6	5.4	4.8	4.9	5.1	5.5	5.0	5.0	5.0	5.3	5.2	5.2	5.1	4.9	5.3	5.2	4.5	5.8	5.3	6.0
平均値	4.8	4.0	4.5	4.4	5.0	4.5	4.6	5.1	5.1	4.9	5.2	5.5	5.7	5.8	6.4	6.4	6.6	6.9	6.6	6.3	5.8	5.9	5.2	4.9	6.5	5.8	5.7	5.4	5.5	5.3	6.0	6.4	6.2	6.0	6.4	6.1	6.4	6.3	5.4	5.6	6.7	6.4	6.5	6.9	6.6	7.0
対象病院数	41	41	40	39	41	41	39	34	38	37	36	35	38	30	36	33	37	37	36	32	43	43	41	35	40	39	37	31	37	36	35	33	40	39	38	30	37	37	30	32	53	52	50	46	47	45

No. 033 脳卒中地域連携パスの使用率

指標の説明・定義

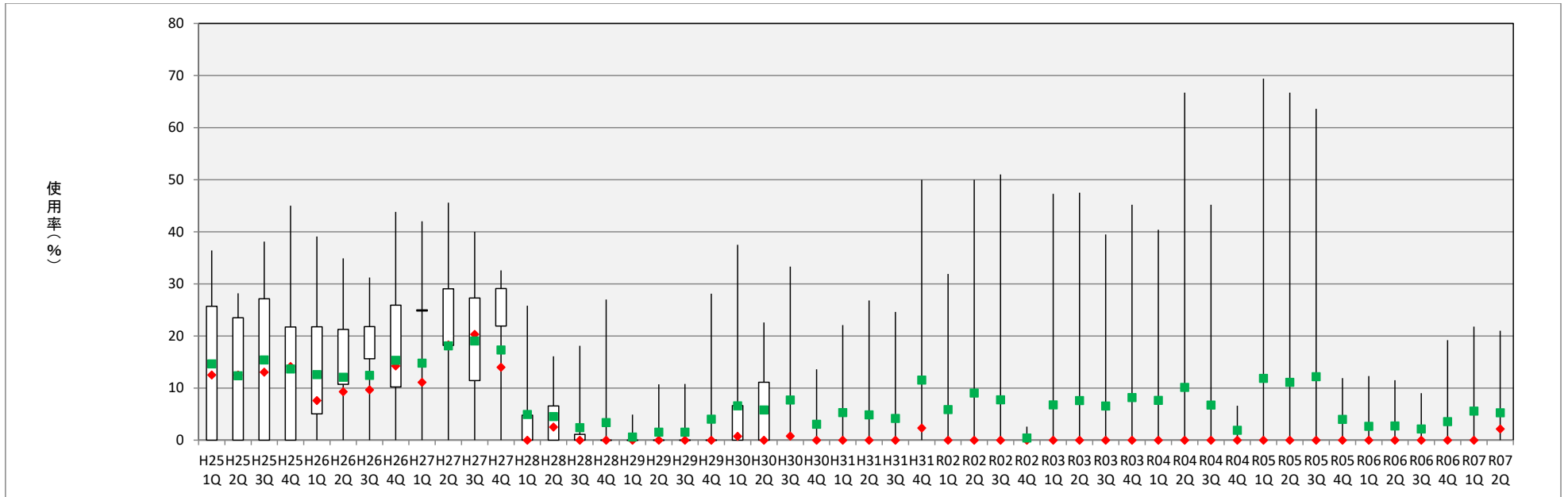
期間中に脳卒中で入院した症例のうち、「地域連携診療計画加算」を算定した割合です。

※参加病院ごとのデータを公開

【データソース】 DPC

<計算式>	「地域連携診療計画加算」を算定した患者数	
	脳卒中で入院した患者数	× 100 (%)

脳卒中地域連携パスの使用率



	H25 1Q	H25 2Q	H25 3Q	H25 4Q	H26 1Q	H26 2Q	H26 3Q	H26 4Q	H27 1Q	H27 2Q	H27 3Q	H27 4Q	H28 1Q	H28 2Q	H28 3Q	H28 4Q	H29 1Q	H29 2Q	H29 3Q	H29 4Q	H30 1Q	H30 2Q	H30 3Q	H30 4Q	H31 1Q	H31 2Q	H31 3Q	H31 4Q	R02 1Q	R02 2Q	R02 3Q	R02 4Q	R03 1Q	R03 2Q	R03 3Q	R03 4Q	R04 1Q	R04 2Q	R04 3Q	R04 4Q	R05 1Q	R05 2Q	R05 3Q	R05 4Q	R06 1Q	R06 2Q	R06 3Q	R06 4Q	R07 1Q	R07 2Q					
最大値	36.4	28.2	38.1	45.0	39.1	34.9	31.2	43.8	42.0	45.6	40.0	32.6	25.8	16.1	18.1	27.0	4.9	10.7	10.8	28.1	37.5	22.6	33.3	13.6	22.1	26.8	24.6	50.0	31.9	50.0	51.0	2.6	47.3	47.5	39.5	45.2	40.4	66.7	45.2	6.6	69.4	66.7	63.6	11.9	12.3	11.5	9.0	19.2	21.8	21.0					
75%タイル値	25.7	23.5	27.1	21.7	21.8	21.3	21.8	25.9	24.8	29.1	27.3	29.1	4.8	6.6	1.1	0.0	0.0	0.0	0.0	0.0	6.6	11.1	14.1	1.5	2.3	2.1	1.7	14.3	7.7	13.4	6.7	0.0	7.6	8.8	4.9	10.1	11.0	11.6	7.5	3.6	6.8	9.4	10.9	8.1	3.0	3.4	3.1	4.2	11.3	8.1					
25%タイル値	4.2	0.0	3.1	0.0	0.0	0.8	0.7	1.8	3.5	3.2	13.9	7.1	0.0	1.2	0.0	0.0	0.0	0.0	0.0	0.0	0.0	0.0	0.0	0.0	0.0	0.0	0.0	0.0	0.0	0.0	0.0	0.0	0.0	0.0	0.0	0.0	0.0	0.0	0.0	0.0	0.0	0.0	0.0	0.0	0.0	0.0	0.0	0.0	0.0	0.0	0.0	0.0			
最小値	0.0	0.0	0.0	0.0	0.0	0.0	0.0	0.0	0.0	0.0	0.0	0.0	0.0	0.0	0.0	0.0	0.0	0.0	0.0	0.0	0.0	0.0	0.0	0.0	0.0	0.0	0.0	0.0	0.0	0.0	0.0	0.0	0.0	0.0	0.0	0.0	0.0	0.0	0.0	0.0	0.0	0.0	0.0	0.0	0.0	0.0	0.0	0.0	0.0	0.0	0.0	0.0	0.0	0.0	0.0
中央値	12.5	12.5	13.1	14.2	7.6	9.3	9.7	14.3	11.1	18.3	20.3	14.0	0.0	2.5	0.0	0.0	0.0	0.0	0.0	0.0	0.8	0.8	0.0	0.0	0.0	0.0	0.0	2.4	0.0	0.0	0.0	0.0	0.0	0.0	0.0	0.0	0.0	0.0	0.0	0.0	0.0	0.0	0.0	0.0	0.0	0.0	0.0	0.0	0.0	0.0	0.0	0.0	0.0	2.2	
平均値	14.6	12.4	15.4	13.7	12.6	12.1	12.5	15.3	14.8	18.1	19.1	17.3	4.9	4.5	2.4	3.4	0.6	1.5	1.5	4.0	6.6	5.8	7.7	3.1	5.3	4.9	4.2	11.5	5.9	9.0	7.8	0.4	6.8	7.6	6.5	8.2	7.7	10.1	6.8	1.9	11.9	11.1	12.2	4.0	2.7	2.7	2.2	3.6	5.6	5.3					
対象病院数	17	17	16	16	15	15	14	15	14	11	11	9	9	8	9	8	8	7	7	7	10	11	10	9	9	9	9	8	10	9	9	6	10	9	9	8	9	9	9	6	7	8	7	5	8	8	7	8	8	8	8	8			

No. 034 脳卒中地域連携パスの使用率（転院先）

指標の説明・定義

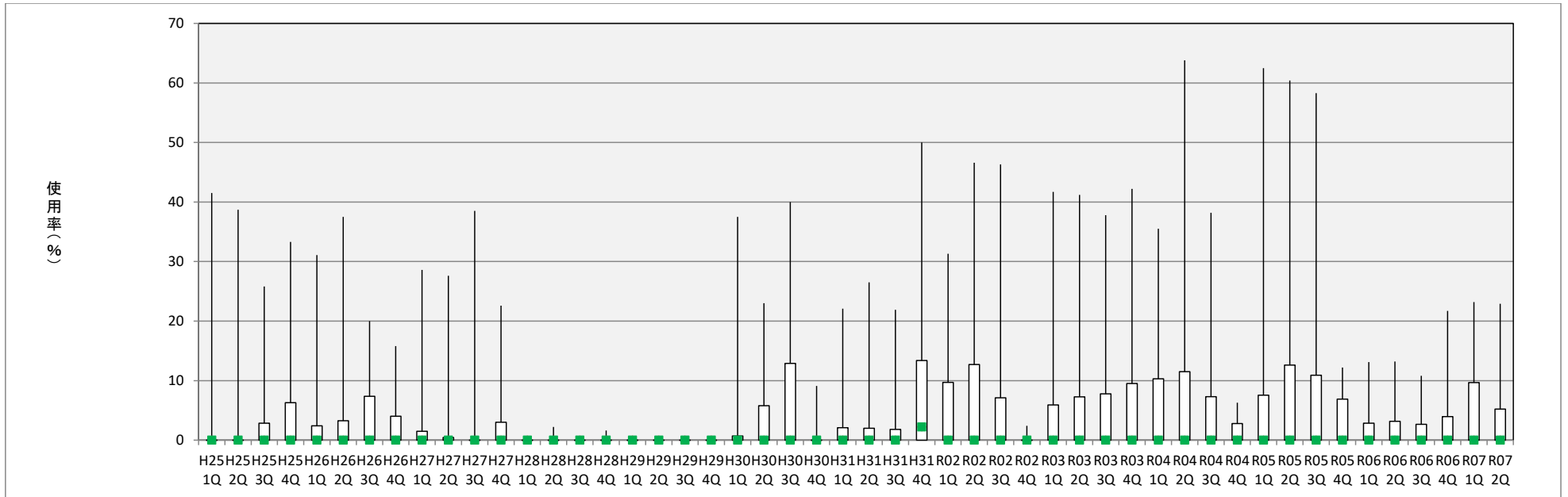
期間中に脳卒中が医療資源を最も投入した傷病名である症例のうち、地域連携診療計画退院時指導料（１）が算定された症例の割合を集計しています。

※参加病院ごとのデータを公開

【データソース】 DPC

<計算式>	地域連携診療計画退院時指導料（１）が算定された患者数	
	脳卒中が医療資源を最も投入した傷病名である退院患者数	× 100 (%)

脳卒中地域連携パスの使用率(転院先)



	H25 1Q	H25 2Q	H25 3Q	H25 4Q	H26 1Q	H26 2Q	H26 3Q	H26 4Q	H27 1Q	H27 2Q	H27 3Q	H27 4Q	H28 1Q	H28 2Q	H28 3Q	H28 4Q	H29 1Q	H29 2Q	H29 3Q	H29 4Q	H30 1Q	H30 2Q	H30 3Q	H30 4Q	H31 1Q	H31 2Q	H31 3Q	H31 4Q	R02 1Q	R02 2Q	R02 3Q	R02 4Q	R03 1Q	R03 2Q	R03 3Q	R03 4Q	R04 1Q	R04 2Q	R04 3Q	R04 4Q	R05 1Q	R05 2Q	R05 3Q	R05 4Q	R06 1Q	R06 2Q	R06 3Q	R06 4Q	R07 1Q	R07 2Q		
最大値	41.5	38.7	25.8	33.3	31.1	37.5	20.0	15.8	28.6	27.6	38.5	22.6	0.0	2.2	0.0	1.6	0.0	0.0	0.0	0.0	37.5	23.0	40.0	9.1	22.1	26.5	21.9	50.0	31.3	46.6	46.3	2.4	41.7	41.2	37.8	42.2	35.5	63.8	38.2	61.3	62.5	6.4	58.3	12.2	13.1	13.2	10.8	21.7	23.2	22.9		
75%パイル値	0.0	0.0	2.9	6.3	2.4	3.3	7.4	4.0	1.5	0.5	0.0	3.0	0.0	0.0	0.0	0.0	0.0	0.0	0.0	0.0	7.7	5.8	12.9	0.0	2.1	2.0	1.8	13.4	9.7	12.7	7.1	0.0	5.9	7.3	7.8	9.5	10.3	11.5	7.3	2.8	7.6	12.6	10.9	6.2	2.7	4.0	9.7	5.2				
25%パイル値	0.0	0.0	0.0	0.0	0.0	0.0	0.0	0.0	0.0	0.0	0.0	0.0	0.0	0.0	0.0	0.0	0.0	0.0	0.0	0.0	0.0	0.0	0.0	0.0	0.0	0.0	0.0	0.0	0.0	0.0	0.0	0.0	0.0	0.0	0.0	0.0	0.0	0.0	0.0	0.0	0.0	0.0	0.0	0.0	0.0	0.0	0.0	0.0	0.0	0.0	0.0	
最小値	0.0	0.0	0.0	0.0	0.0	0.0	0.0	0.0	0.0	0.0	0.0	0.0	0.0	0.0	0.0	0.0	0.0	0.0	0.0	0.0	0.0	0.0	0.0	0.0	0.0	0.0	0.0	0.0	0.0	0.0	0.0	0.0	0.0	0.0	0.0	0.0	0.0	0.0	0.0	0.0	0.0	0.0	0.0	0.0	0.0	0.0	0.0	0.0	0.0	0.0	0.0	0.0
中央値	0.0	0.0	0.0	0.0	0.0	0.0	0.0	0.0	0.0	0.0	0.0	0.0	0.0	0.0	0.0	0.0	0.0	0.0	0.0	0.0	0.0	0.0	0.0	0.0	0.0	0.0	0.0	0.0	0.0	0.0	0.0	0.0	0.0	0.0	0.0	0.0	0.0	0.0	0.0	0.0	0.0	0.0	0.0	0.0	0.0	0.0	0.0	0.0	0.0	0.0	0.0	0.0
平均値	4.8	4.2	4.0	5.2	3.6	4.0	4.1	3.4	3.0	3.0	4.4	3.6	0.0	0.2	0.0	0.2	0.0	0.0	0.0	0.0	3.7	3.9	7.7	0.9	5.2	4.7	3.9	11.3	6.6	8.3	7.2	0.4	6.0	7.4	7.2	6.9	7.0	10.0	5.9	11.7	11.1	12.2	11.4	3.8	2.7	2.8	2.3	3.8	5.5	4.5		
対象数	14	14	14	14	15	15	14	13	13	12	13	11	9	9	9	8	7	8	7	6	11	10	9	10	9	9	9	8	9	9	9	6	10	8	8	9	9	9	9	6	7	7	5	8	8	7	8	8	8	8	8	

No. 035 大腿骨地域連携パスの使用率

指標の説明・定義

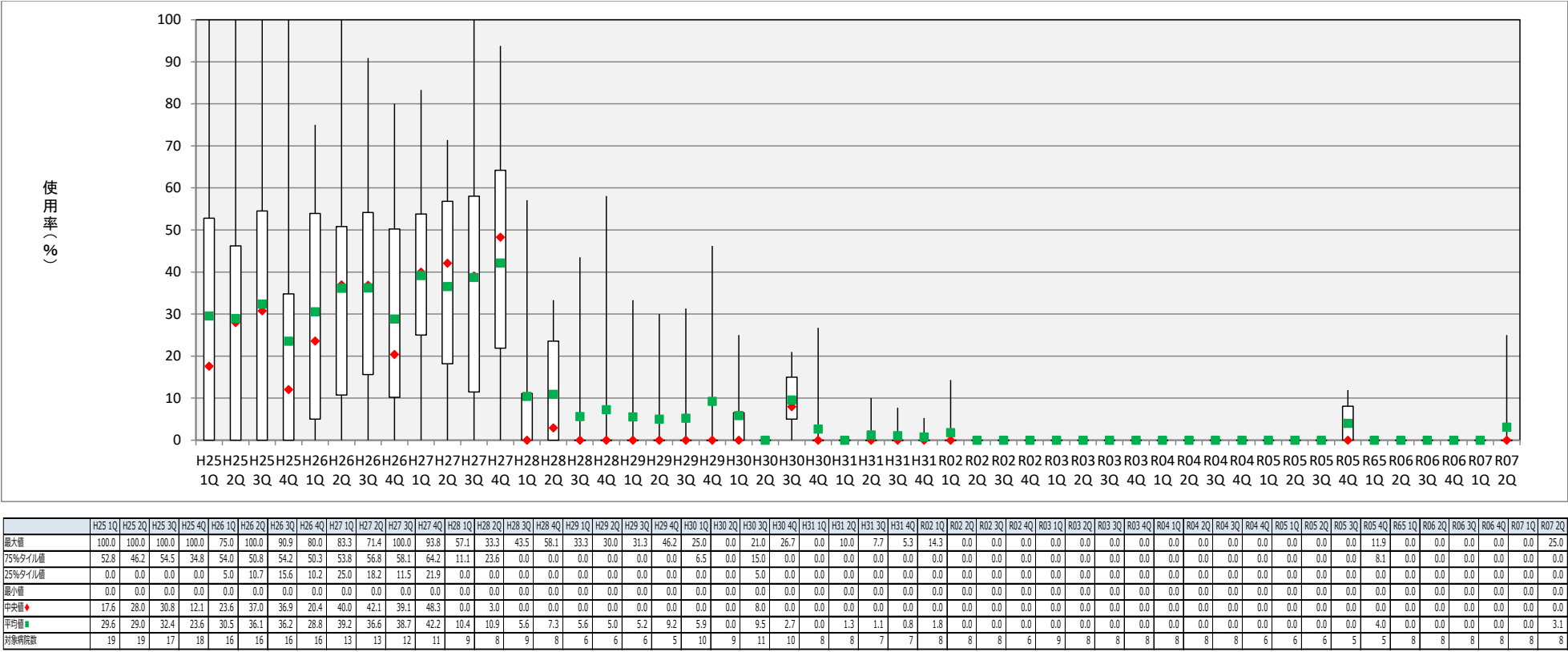
期間中に大腿骨頸部骨折で入院し、大腿骨頸部の手術を受けた症例のうち、「地域連携診療計画加算」を算定した割合です。

※参加病院ごとのデータを公開

【データソース】 DPC

<計算式>	「地域連携診療計画加算」を算定した患者数	
	大腿骨頸部骨折で入院し、大腿骨頸部の手術を受けた患者数	× 100 (%)

大腿骨地域連携バスの利用率



No. 036 大腿骨頸部骨折連携パスの使用率（転院先）

指標の説明・定義

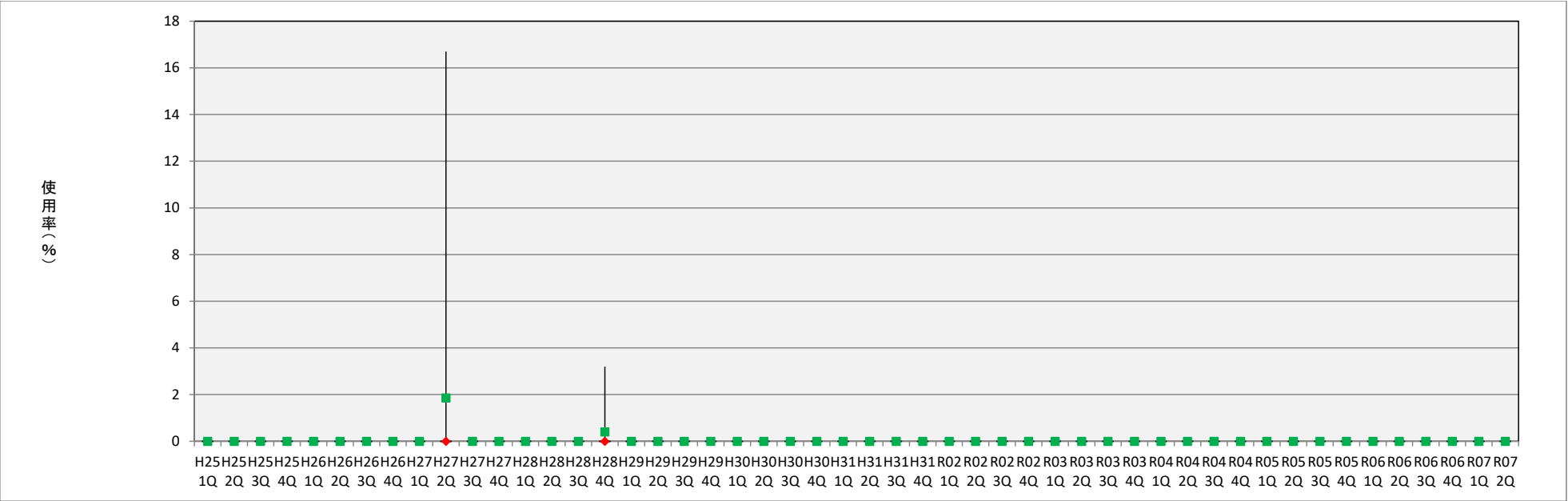
期間中に医療資源を最も投入した傷病名が大腿骨頸部骨折で退院した症例のうち、地域連携診療計画退院時指導料（１）が算定された症例の割合を集計しています。

※参加病院ごとのデータを公開

【データソース】 DPC

<計算式>	地域連携診療計画退院時指導料（１）が算定された患者数	
	大腿骨頸部骨折が医療資源を最も投入した傷病名である退院患者数	× 100 (%)

大腿骨地域連携パスの使用率(転院先)



	H25 1Q	H25 2Q	H25 3Q	H25 4Q	H26 1Q	H26 2Q	H26 3Q	H26 4Q	H27 1Q	H27 2Q	H27 3Q	H27 4Q	H28 1Q	H28 2Q	H28 3Q	H28 4Q	H29 1Q	H29 2Q	H29 3Q	H29 4Q	H30 1Q	H30 2Q	H30 3Q	H30 4Q	H31 1Q	H31 2Q	H31 3Q	H31 4Q	R02 1Q	R02 2Q	R02 3Q	R02 4Q	R03 1Q	R03 2Q	R03 3Q	R03 4Q	R04 1Q	R04 2Q	R04 3Q	R04 4Q	R05 1Q	R05 2Q	R05 3Q	R05 4Q	R06 1Q	R06 2Q	R06 3Q	R06 4Q	R07 1Q	R07 2Q			
最大値	0.0	0.0	0.0	0.0	0.0	0.0	0.0	0.0	0.0	0.0	16.7	0.0	0.0	0.0	0.0	3.2	0.0	0.0	0.0	0.0	0.0	0.0	0.0	0.0	0.0	0.0	0.0	0.0	0.0	0.0	0.0	0.0	0.0	0.0	0.0	0.0	0.0	0.0	0.0	0.0	0.0	0.0	0.0	0.0	0.0	0.0	0.0	0.0	0.0	0.0	0.0	0.0	
75%タイル値	0.0	0.0	0.0	0.0	0.0	0.0	0.0	0.0	0.0	0.0	0.0	0.0	0.0	0.0	0.0	0.0	0.0	0.0	0.0	0.0	0.0	0.0	0.0	0.0	0.0	0.0	0.0	0.0	0.0	0.0	0.0	0.0	0.0	0.0	0.0	0.0	0.0	0.0	0.0	0.0	0.0	0.0	0.0	0.0	0.0	0.0	0.0	0.0	0.0	0.0	0.0	0.0	
25%タイル値	0.0	0.0	0.0	0.0	0.0	0.0	0.0	0.0	0.0	0.0	0.0	0.0	0.0	0.0	0.0	0.0	0.0	0.0	0.0	0.0	0.0	0.0	0.0	0.0	0.0	0.0	0.0	0.0	0.0	0.0	0.0	0.0	0.0	0.0	0.0	0.0	0.0	0.0	0.0	0.0	0.0	0.0	0.0	0.0	0.0	0.0	0.0	0.0	0.0	0.0	0.0	0.0	0.0
最小値	0.0	0.0	0.0	0.0	0.0	0.0	0.0	0.0	0.0	0.0	0.0	0.0	0.0	0.0	0.0	0.0	0.0	0.0	0.0	0.0	0.0	0.0	0.0	0.0	0.0	0.0	0.0	0.0	0.0	0.0	0.0	0.0	0.0	0.0	0.0	0.0	0.0	0.0	0.0	0.0	0.0	0.0	0.0	0.0	0.0	0.0	0.0	0.0	0.0	0.0	0.0	0.0	0.0
中央値	0.0	0.0	0.0	0.0	0.0	0.0	0.0	0.0	0.0	0.0	0.0	0.0	0.0	0.0	0.0	0.0	0.0	0.0	0.0	0.0	0.0	0.0	0.0	0.0	0.0	0.0	0.0	0.0	0.0	0.0	0.0	0.0	0.0	0.0	0.0	0.0	0.0	0.0	0.0	0.0	0.0	0.0	0.0	0.0	0.0	0.0	0.0	0.0	0.0	0.0	0.0	0.0	0.0
平均値	0.0	0.0	0.0	0.0	0.0	0.0	0.0	0.0	0.0	0.0	1.9	0.0	0.0	0.0	0.0	0.4	0.0	0.0	0.0	0.0	0.0	0.0	0.0	0.0	0.0	0.0	0.0	0.0	0.0	0.0	0.0	0.0	0.0	0.0	0.0	0.0	0.0	0.0	0.0	0.0	0.0	0.0	0.0	0.0	0.0	0.0	0.0	0.0	0.0	0.0	0.0	0.0	0.0
対象病院数	11	10	10	11	10	10	10	10	9	9	9	8	9	8	9	8	6	6	6	5	10	10	10	10	8	8	7	7	8	8	8	6	9	8	8	8	8	8	8	6	6	6	5	5	8	8	8	8	8	8	8		

No. 037 急性期病棟における退院調整の実施率

指標の説明・定義

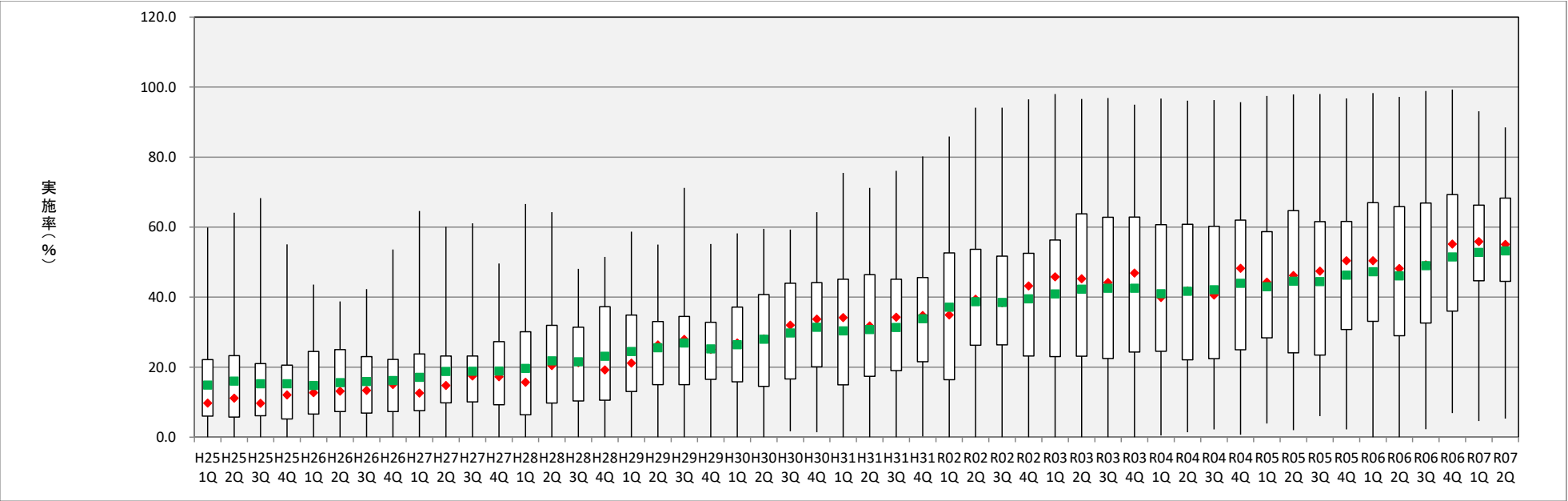
期間中に退院した65歳以上の症例（退院時転帰が死亡であった症例を除く）のうち、退院調整加算（一般病棟入院基本料等）が算定された症例割合を集計しています。

※参加病院ごとのデータを公開

【データソース】 DPC

<計算式>	退院調整加算（一般病棟入院基本料等）が算定された症例数	
	65歳以上の退院症例数（退院時転帰が死亡であった症例を除く）	× 100 (%)

急性期病棟における退院調整の実施率



	H25 1Q	H25 2Q	H25 3Q	H25 4Q	H26 1Q	H26 2Q	H26 3Q	H26 4Q	H27 1Q	H27 2Q	H27 3Q	H27 4Q	H28 1Q	H28 2Q	H28 3Q	H28 4Q	H29 1Q	H29 2Q	H29 3Q	H29 4Q	H30 1Q	H30 2Q	H30 3Q	H30 4Q	H31 1Q	H31 2Q	H31 3Q	H31 4Q	R02 1Q	R02 2Q	R02 3Q	R02 4Q	R03 1Q	R03 2Q	R03 3Q	R03 4Q	R04 1Q	R04 2Q	R04 3Q	R04 4Q	R05 1Q	R05 2Q	R05 3Q	R05 4Q	R06 1Q	R06 2Q	R06 3Q	R06 4Q	R07 1Q	R07 2Q
最大値	59.9	64.1	68.3	55.1	43.6	38.8	42.3	53.6	64.6	60.1	61.1	49.6	66.6	64.3	48.1	51.5	58.7	55.0	71.2	55.2	58.2	59.5	59.3	64.3	75.5	71.2	76.1	80.2	85.9	94.1	94.1	96.5	98.0	96.6	96.9	95.0	96.7	96.1	96.3	95.7	97.5	97.9	98.0	96.8	98.3	97.2	98.9	99.3	93.1	88.5
75%タイル値	22.2	23.3	21.0	20.6	24.5	25.0	23.0	22.2	23.8	23.2	23.2	27.3	30.1	32.0	31.4	37.3	34.9	33.1	34.5	32.8	37.2	40.7	44.0	44.1	45.1	46.4	45.1	45.6	52.7	53.7	51.7	52.6	56.3	63.8	62.8	62.9	60.7	60.8	60.2	62.0	58.7	64.7	61.6	61.6	67.0	65.9	66.9	69.3	66.3	68.3
25%タイル値	6.0	5.7	6.1	5.2	6.6	7.3	6.9	7.3	7.6	9.8	10.1	9.3	6.4	9.8	10.4	10.6	13.1	15.0	15.0	16.5	15.8	14.5	16.7	20.1	14.9	17.4	19.0	21.6	16.4	26.3	26.4	23.2	23.0	23.1	22.5	24.3	24.6	22.1	22.4	25.0	28.4	24.1	23.4	30.8	33.1	29.0	32.6	36.0	44.7	44.5
最小値	0.0	0.0	0.0	0.0	0.0	0.0	0.0	0.0	0.0	0.0	0.0	0.0	0.0	0.0	0.0	0.0	0.0	0.0	0.0	0.0	0.0	1.7	1.4	0.0	0.0	0.0	0.2	0.0	0.0	0.0	0.0	0.0	0.0	0.0	0.0	0.0	0.5	1.4	2.2	0.7	3.9	2.0	6.0	2.2	0.0	0.0	2.3	6.9	4.6	5.3
中央値	9.8	11.2	9.7	12.1	12.7	13.2	13.4	15.1	12.6	14.8	17.5	17.3	15.7	20.5	21.3	19.2	21.2	26.4	28.0	25.1	26.9	28.1	32.0	33.8	34.2	31.8	34.3	34.8	35.0	39.4	38.4	43.2	45.8	45.3	44.2	46.9	39.9	41.8	40.6	48.3	44.3	46.2	47.5	50.4	50.4	48.2	49.2	55.2	55.9	55.1
平均値	14.9	16.0	15.3	15.3	14.8	15.6	15.9	16.2	17.1	18.8	18.9	18.9	19.7	21.8	21.6	23.1	24.5	25.6	26.9	25.2	26.4	28.0	29.8	31.4	30.4	30.8	31.3	33.8	37.1	38.7	38.5	39.5	40.9	42.3	42.5	42.5	41.0	41.7	42.1	44.0	43.0	44.6	44.5	46.3	47.3	46.1	49.0	51.5	52.8	53.2
対象病院数	42	42	41	41	38	38	37	36	33	33	32	27	37	36	35	34	40	39	36	33	36	36	35	32	34	34	33	28	40	39	37	31	37	36	35	33	40	39	38	30	37	37	30	32	53	52	50	46	33	33

No. 038 介護施設・福祉施設からの入院率

指標の説明・定義

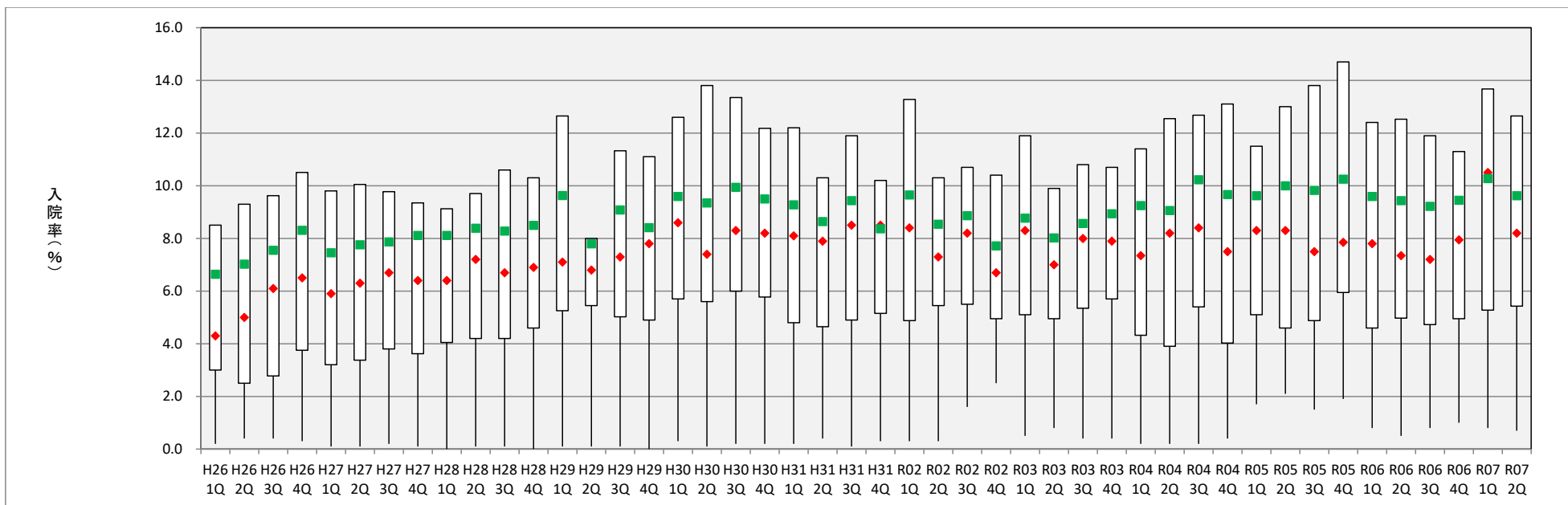
期間中の退院症例のうち、介護施設・福祉施設からの入院症例割合を、年代別に集計しています。

※参加病院ごとのデータを公開

【データソース】 DPC

＜計算式＞	介護施設・福祉施設からの入院患者数	
	全退院患者数	× 100 (%)

介護施設・福祉施設からの入院率



	H26 1Q	H26 2Q	H26 3Q	H26 4Q	H27 1Q	H27 2Q	H27 3Q	H27 4Q	H28 1Q	H28 2Q	H28 3Q	H28 4Q	H29 1Q	H29 2Q	H29 3Q	H29 4Q	H30 1Q	H30 2Q	H30 3Q	H30 4Q	H31 1Q	H31 2Q	H31 3Q	H31 4Q	R02 1Q	R02 2Q	R02 3Q	R02 4Q	R03 1Q	R03 2Q	R03 3Q	R03 4Q	R04 1Q	R04 2Q	R04 3Q	R04 4Q	R05 1Q	R05 2Q	R05 3Q	R05 4Q	R06 1Q	R06 2Q	R06 3Q	R06 4Q	R07 1Q	R07 2Q
最大値	28.6	33.5	27.0	28.6	29.6	30.6	29.9	31.3	27.4	24.6	31.2	25.6	26.4	23.1	25.0	23.1	24.9	25.4	24.6	29.1	28.2	21.2	34.5	20.0	34.2	26.3	23.8	16.1	21.5	20.0	21.8	32.0	27.5	30.2	32.5	35.2	25.2	28.0	28.8	26.9	27.9	33.1	28.4	29.6	26.3	28.4
75%タイル値	8.5	9.3	9.6	10.5	9.8	10.1	9.8	9.4	9.1	9.7	10.6	10.3	12.7	8.0	11.3	11.1	12.6	13.8	13.4	12.2	12.2	10.3	11.9	10.2	13.3	10.3	10.7	10.4	11.9	9.9	10.8	10.7	11.4	12.6	12.7	13.1	11.5	13.0	13.8	14.7	12.4	12.5	11.9	11.3	13.7	12.7
25%タイル値	3.0	2.5	2.8	3.8	3.2	3.4	3.8	3.6	4.1	4.2	4.2	4.6	5.3	5.5	5.0	4.9	5.7	5.6	6.0	5.8	4.8	4.7	4.9	5.2	4.9	5.5	5.5	5.0	5.1	5.0	5.4	5.7	4.3	3.9	5.4	4.0	5.1	4.6	4.9	6.0	4.6	5.0	4.7	5.0	5.3	5.4
最小値	0.2	0.4	0.4	0.3	0.1	0.1	0.2	0.1	0.0	0.1	0.1	0.0	0.1	0.1	0.1	0.0	0.3	0.1	0.2	0.2	0.2	0.4	0.1	0.3	0.3	0.3	1.6	2.5	0.5	0.8	0.4	0.4	0.2	0.2	0.2	0.4	1.7	2.1	1.5	1.9	0.8	0.5	0.8	1.0	0.8	0.7
中央値	4.3	5.0	6.1	6.5	5.9	6.3	6.7	6.4	6.4	7.2	6.7	6.9	7.1	6.8	7.3	7.8	8.6	7.4	8.3	8.2	8.1	7.9	8.5	8.5	8.4	7.3	8.2	6.7	8.3	7.0	8.0	7.9	7.4	8.2	8.4	7.5	8.3	8.3	7.5	7.9	7.8	7.4	7.2	8.0	10.5	8.2
平均値	6.6	7.0	7.6	8.3	7.5	7.8	7.9	8.1	8.1	8.4	8.3	8.5	9.6	7.8	9.1	8.4	9.6	9.4	9.9	9.5	9.3	8.6	9.4	8.4	9.7	8.5	8.9	7.7	8.8	8.0	8.6	8.9	9.2	9.1	10.2	9.7	9.6	10.0	9.8	10.3	9.6	9.4	9.2	9.5	10.3	9.6
対象病院数	41	41	40	39	42	42	40	34	38	37	36	35	39	31	36	33	37	37	36	32	43	43	41	35	40	39	37	31	37	36	35	33	40	39	38	30	37	37	30	32	53	52	50	46	48	46

No. 039 他の病院・診療所の病棟からの転院率

指標の説明・定義

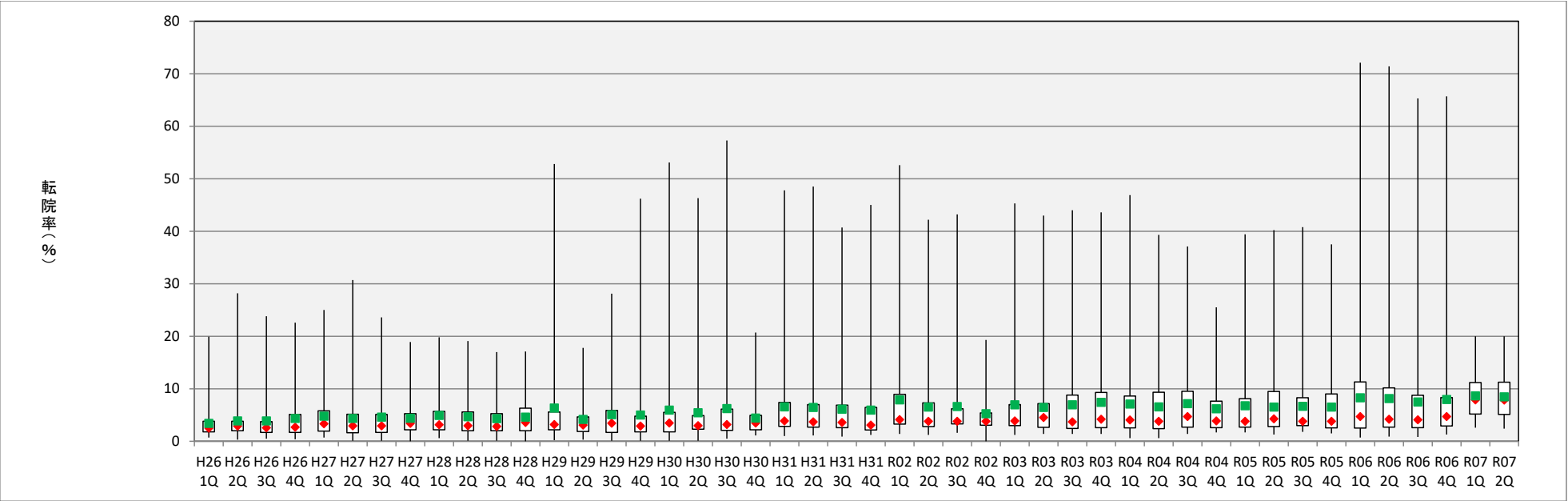
期間中の退院症例のうち、他の病院・診療所の病棟からの転院症例割合を、年代別に集計しています。

※参加病院ごとのデータを公開

【データソース】 DPC

<計算式>	他の病院・診療所の病棟からの転院患者数	
	全退院患者数	× 100 (%)

他の病院・診療所の病棟からの転院率



	H26 1Q	H26 2Q	H26 3Q	H26 4Q	H27 1Q	H27 2Q	H27 3Q	H27 4Q	H28 1Q	H28 2Q	H28 3Q	H28 4Q	H29 1Q	H29 2Q	H29 3Q	H29 4Q	H30 1Q	H30 2Q	H30 3Q	H30 4Q	H31 1Q	H31 2Q	H31 3Q	H31 4Q	R02 1Q	R02 2Q	R02 3Q	R02 4Q	R03 1Q	R03 2Q	R03 3Q	R03 4Q	R04 1Q	R04 2Q	R04 3Q	R04 4Q	R05 1Q	R05 2Q	R05 3Q	R05 4Q	R06 1Q	R06 2Q	R06 3Q	R06 4Q	R07 1Q	R07 2Q
最大値	19.9	28.2	23.8	22.6	25.0	30.7	23.6	18.9	19.8	19.1	17.0	17.1	52.8	17.8	28.1	46.2	53.1	46.3	57.3	20.7	47.8	48.5	40.7	45.0	52.6	42.2	43.2	19.3	45.3	43.0	44.0	43.6	46.9	39.3	37.1	25.5	39.4	40.2	40.8	37.5	72.1	71.4	65.3	65.7	20.0	20.0
75%タイル値	3.8	3.8	3.7	5.1	5.8	5.2	5.1	5.3	5.7	5.6	5.3	6.3	5.6	4.7	5.9	4.8	5.5	4.9	6.1	4.9	7.4	7.0	6.9	6.5	8.9	7.3	6.2	5.4	7.0	7.2	8.8	9.3	8.6	9.4	9.5	7.6	8.1	9.5	8.3	9.0	11.3	10.2	8.8	8.3	11.2	11.3
25%タイル値	1.8	2.0	1.7	1.7	2.0	1.6	1.7	2.2	2.2	2.0	2.0	2.0	2.2	1.9	1.7	1.8	1.8	2.3	2.1	2.2	2.9	2.7	2.6	2.2	3.3	2.8	3.3	3.1	3.0	2.7	2.5	2.6	2.6	2.4	2.7	2.6	2.7	2.8	3.0	2.6	2.5	2.7	2.6	2.9	5.2	5.1
最小値	0.7	0.3	0.5	0.4	0.7	0.1	0.1	0.0	0.6	0.1	0.1	0.0	0.2	0.3	0.1	0.1	0.1	0.1	0.5	1.1	1.0	1.1	0.9	1.2	1.4	1.2	1.6	0.0	1.2	1.4	1.4	1.4	0.6	0.6	1.4	1.7	1.7	1.3	1.8	1.5	0.7	0.9	0.8	1.3	2.6	2.4
中央値	2.5	2.9	2.6	2.7	3.4	3.0	3.0	3.4	3.2	3.0	2.9	3.6	3.2	3.1	3.5	2.9	3.5	3.0	3.2	3.5	3.9	3.7	3.6	3.1	4.2	3.8	3.8	3.8	3.9	4.6	3.7	4.2	4.1	3.8	4.7	3.9	3.8	4.3	3.8	3.8	4.7	4.2	4.1	4.7	7.9	7.9
平均値	3.4	3.9	3.9	4.4	4.8	4.3	4.6	4.4	4.9	4.7	4.3	4.6	6.4	4.2	5.1	5.0	5.9	5.4	6.2	4.4	6.6	6.5	6.1	6.0	7.9	6.5	6.6	5.3	6.9	6.5	6.9	7.4	7.1	6.6	7.2	6.2	6.8	6.5	6.7	6.5	8.3	8.2	7.5	8.0	8.7	8.5
対象病院数	41	41	40	39	42	42	40	34	38	37	36	35	39	31	36	33	37	37	36	32	43	43	41	35	40	39	37	31	37	36	35	33	40	39	38	30	37	37	30	32	53	52	50	46	48	46

No. 040～41 介護施設・福祉施設等への退院率

指標の説明・定義

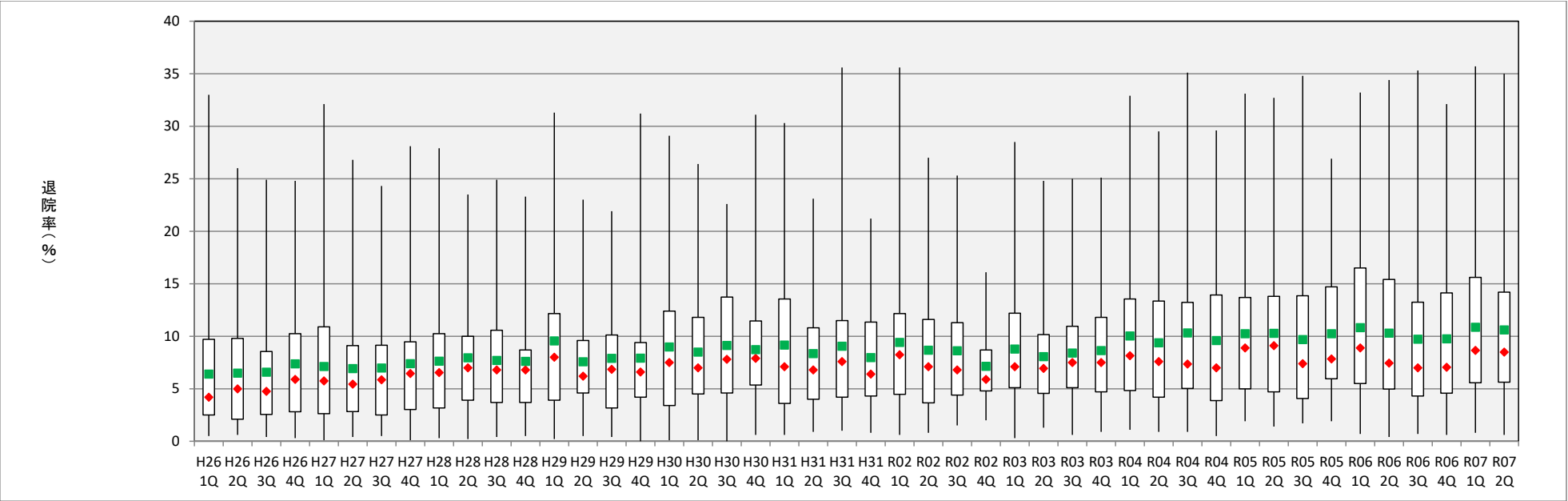
介護施設・福祉施設等への退院率（年代別/退院先別）期間中の退院症例のうち、「介護老人保健施設」、「介護老人福祉施設」、「社会福祉施設、有料老人ホーム等」への退院症例割合。

※参加病院ごとのデータを公開

【データソース】 DPC

<計算式>	介護施設・福祉施設への退院患者数	
	全退院患者数	× 100 (%)

介護施設・福祉施設等への退院率



	H26 1Q	H26 2Q	H26 3Q	H26 4Q	H27 1Q	H27 2Q	H27 3Q	H27 4Q	H28 1Q	H28 2Q	H28 3Q	H28 4Q	H29 1Q	H29 2Q	H29 3Q	H29 4Q	H30 1Q	H30 2Q	H30 3Q	H30 4Q	H31 1Q	H31 2Q	H31 3Q	H31 4Q	R02 1Q	R02 2Q	R02 3Q	R02 4Q	R03 1Q	R03 2Q	R03 3Q	R03 4Q	R04 1Q	R04 2Q	R04 3Q	R04 4Q	R05 1Q	R05 2Q	R05 3Q	R05 4Q	R06 1Q	R06 2Q	R06 3Q	R06 4Q	R07 1Q	R07 2Q
最大値	33.0	26.0	24.9	24.8	32.1	26.8	24.3	28.1	27.9	23.5	24.9	23.3	31.3	23.0	21.9	31.2	29.1	26.4	22.6	31.1	30.3	23.1	35.6	21.2	35.6	27.0	25.3	16.1	28.5	24.8	25.0	25.1	32.9	29.5	35.1	29.6	33.1	32.7	34.8	26.9	33.2	34.4	35.3	32.1	35.7	35.0
75%タイル値	9.7	9.8	8.6	10.3	10.9	9.1	9.2	9.5	10.3	10.0	10.6	8.7	12.2	9.6	10.1	9.4	12.4	11.8	13.7	11.5	13.6	10.8	11.5	11.4	12.2	11.6	11.3	8.7	12.2	10.2	11.0	11.8	13.6	13.4	13.2	13.9	13.7	13.8	13.9	14.7	16.5	15.4	13.3	14.1	15.6	14.2
25%タイル値	2.5	2.1	2.6	2.8	2.6	2.8	2.5	3.0	3.2	3.9	3.7	3.7	3.9	4.6	3.2	4.2	3.4	4.5	4.6	5.4	3.6	4.0	4.2	4.3	4.5	3.7	4.4	4.8	5.1	4.6	5.1	4.7	4.8	4.2	5.0	3.9	5.0	4.7	4.1	6.0	5.5	5.0	4.3	4.6	5.6	5.6
最小値	0.5	0.6	0.4	0.3	0.1	0.4	0.5	0.1	0.3	0.2	0.4	0.5	0.2	0.5	0.4	0.0	0.1	0.1	0.0	0.6	0.6	0.9	1.0	0.8	0.6	0.8	1.5	2.0	0.3	1.3	0.6	0.9	1.1	0.9	0.9	0.5	1.9	1.4	1.7	1.9	0.7	0.4	0.7	0.6	0.8	0.6
中央値	4.2	5.0	4.8	5.9	5.8	5.5	5.9	6.5	6.6	7.0	6.8	6.8	8.0	6.2	6.9	6.6	7.5	7.0	7.8	7.9	7.1	6.8	7.6	6.4	8.3	7.1	6.8	5.9	7.1	7.0	7.5	7.5	8.2	7.6	7.4	7.0	8.9	9.1	7.4	7.9	8.9	7.5	7.0	7.1	8.7	8.5
平均値	6.4	6.5	6.6	7.4	7.1	6.9	7.0	7.4	7.6	7.9	7.7	7.6	9.6	7.6	7.9	7.9	9.0	8.5	9.1	8.7	9.2	8.3	9.0	8.0	9.4	8.7	8.6	7.1	8.8	8.1	8.4	8.6	10.0	9.4	10.3	9.6	10.2	10.3	9.7	10.3	10.8	10.3	9.7	9.8	10.9	10.6
対象病院数	41	41	40	39	42	42	40	34	38	37	36	35	39	31	36	33	37	37	36	32	43	43	41	35	40	39	37	31	37	36	35	33	40	39	38	30	37	37	30	32	53	52	50	46	48	46

No. 042 他の病院・診療所の病棟への転院率

指標の説明・定義

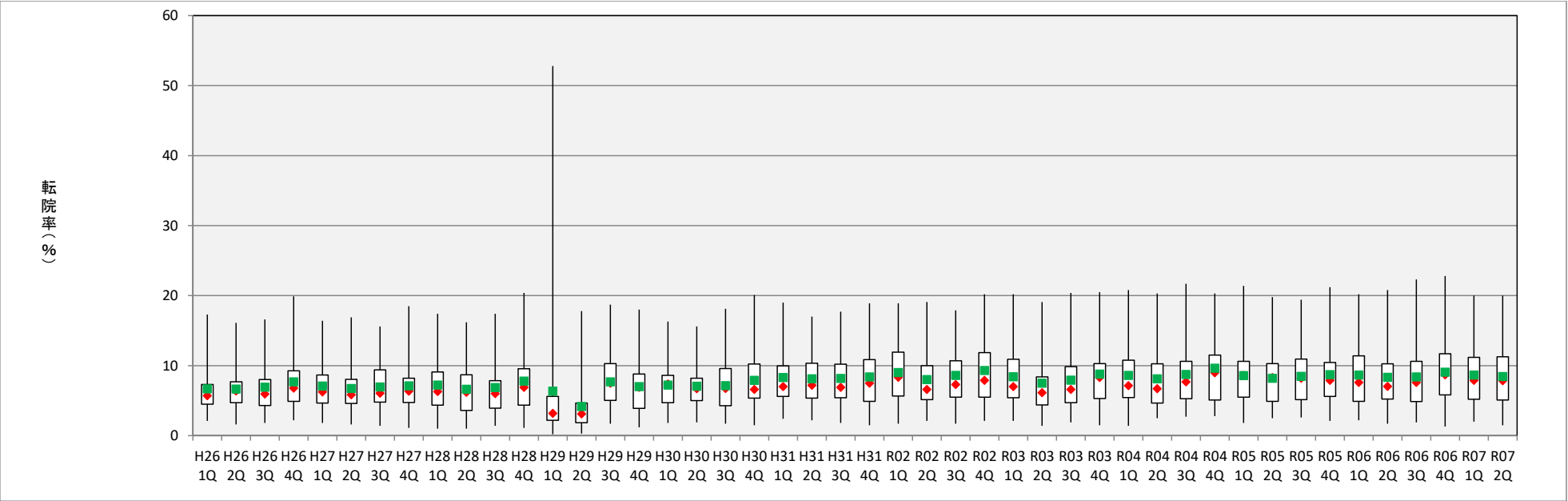
期間中の退院症例のうち、他の病院・診療所の病棟への転院症例割合を、年代別に集計しています。

※参加病院ごとのデータを公開

【データソース】 DPC

<計算式>	他の病院・診療所の病棟への転院患者数	
	全退院患者数	× 100 (%)

他の病院・診療所の病棟への転院率



	H26 1Q	H26 2Q	H26 3Q	H26 4Q	H27 1Q	H27 2Q	H27 3Q	H27 4Q	H28 1Q	H28 2Q	H28 3Q	H28 4Q	H29 1Q	H29 2Q	H29 3Q	H29 4Q	H30 1Q	H30 2Q	H30 3Q	H30 4Q	H31 1Q	H31 2Q	H31 3Q	H31 4Q	R02 1Q	R02 2Q	R02 3Q	R02 4Q	R03 1Q	R03 2Q	R03 3Q	R03 4Q	R04 1Q	R04 2Q	R04 3Q	R04 4Q	R05 1Q	R05 2Q	R05 3Q	R05 4Q	R06 1Q	R06 2Q	R06 3Q	R06 4Q	R07 1Q	R07 2Q
最大値	17.3	16.1	16.6	19.9	16.4	16.9	15.6	18.5	17.4	16.2	17.4	20.4	52.8	17.8	18.7	18.0	16.3	15.6	18.1	20.1	19.0	17.0	17.7	18.9	18.9	19.1	17.9	20.2	20.2	19.1	20.4	20.5	20.8	20.3	21.7	20.3	21.4	19.8	19.4	21.2	20.2	20.8	22.3	22.8	20.0	20.0
75%タイル値	7.3	7.7	8.0	9.3	8.7	8.1	9.4	8.2	9.1	8.7	7.9	9.6	5.6	4.7	10.3	8.8	8.6	8.2	9.6	10.2	10.0	10.4	10.2	10.9	11.9	10.0	10.7	11.9	10.9	8.4	9.9	10.3	10.8	10.3	10.6	11.5	10.6	10.3	10.9	10.5	11.4	10.3	10.6	11.7	11.2	11.3
25%タイル値	4.5	4.7	4.3	4.9	4.7	4.6	4.8	4.7	4.4	3.6	3.9	4.4	2.2	1.9	5.0	3.9	4.7	5.0	4.3	5.4	5.6	5.4	5.4	4.9	5.7	5.2	5.5	5.5	5.4	4.4	4.7	5.3	5.5	4.7	5.3	5.1	5.5	4.9	5.2	5.6	4.9	5.2	4.9	5.8	5.2	5.1
最小値	2.1	1.6	1.8	2.2	1.8	1.6	1.4	1.1	1.0	1.0	1.4	1.1	0.2	0.3	1.7	1.2	1.8	1.9	1.7	1.5	2.4	2.2	1.8	1.5	1.7	2.1	1.7	2.1	2.1	1.4	1.9	1.5	1.4	2.5	2.7	2.8	1.8	2.5	2.6	2.1	2.2	1.7	1.9	1.3	2.0	1.5
中央値	5.7	6.4	6.0	6.8	6.3	5.9	6.1	6.4	6.3	6.2	6.0	6.9	3.2	3.1	7.5	6.9	7.4	6.7	6.8	6.6	7.0	7.2	6.9	7.5	8.4	6.6	7.3	7.9	7.0	6.2	6.6	8.3	7.2	6.7	7.7	9.0	8.6	8.3	8.2	7.9	7.6	7.1	7.6	8.7	7.9	7.9
平均値	6.7	6.7	6.9	7.7	7.1	6.7	6.9	7.1	7.2	6.6	6.9	7.8	6.4	4.2	7.7	7.0	7.2	7.1	7.2	7.9	8.3	8.1	8.2	8.4	9.0	8.0	8.6	9.3	8.4	7.5	7.9	8.8	8.6	8.1	8.8	9.6	8.6	8.2	8.5	8.7	8.7	8.3	8.4	9.1	8.7	8.5
対象病院数	41	41	40	39	42	42	40	34	38	37	36	35	39	31	36	33	37	37	36	32	43	43	41	35	40	39	37	31	37	36	35	33	40	39	38	30	37	37	30	32	53	52	50	46	48	46