

公益社団法人 全日本病院協会  
診療アウトカム評価事業  
アンケート調査 集計レポート

2025年度 第1回  
(第1回患者満足度調査)

公益社団法人 全日本病院協会  
医療の質向上委員会

作成日：2026年1月27日

**2025年度 診療アウトカム評価事業  
参加病院一覧（急性期グループ、慢性期グループ含む）**

No.	都道府県	病院名	総病床数
1	北海道	社会医療法人恵和会 西岡病院	98
2	北海道	社会医療法人恵和会 帯広中央病院	148
3	北海道	社会医療法人孝仁会 釧路孝仁会記念病院	199
4	宮城県	社会医療法人康陽会 中嶋病院	151
5	茨城県	株式会社日立製作所 ひたちなか総合病院	0
6	茨城県	医療法人社団光仁会 総合守谷第一病院	0
7	茨城県	医療法人博仁会 志村大宮病院	0
8	茨城県	医療法人社団善仁会 小山記念病院	0
9	埼玉県	医療法人社団哺育会 白岡中央総合病院	0
10	埼玉県	医療法人社団協友会 越谷誠和病院	0
11	埼玉県	医療法人社団武蔵野会 新座志木中央総合病院	0
12	埼玉県	医療法人社団協友会 東川口病院	0
13	埼玉県	社会医療法人ジャパンメディカルアライアンス 東埼玉総合病院	0
14	埼玉県	医療法人 埼玉成恵会病院	0
15	埼玉県	医療法人社団愛友会 三郷中央総合病院	0
16	埼玉県	医療法人社団協友会 吉川中央総合病院	0
17	千葉県	医療法人社団愛友会 津田沼中央総合病院	0
18	千葉県	医療法人社団協友会 船橋総合病院	0
19	千葉県	医療法人徳洲会 野田総合病院	0
20	東京都	公益財団法人東京都医療保健協会 練馬総合病院	0
21	東京都	社会医療法人社団正志会 南町田病院	0
22	東京都	社会医療法人社団正志会 平成立石病院	0
23	東京都	医療法人財団利定会 大久野病院	0
24	東京都	医療法人社団時正会 佐々総合病院	0
25	東京都	東海大学医学部付属八王子病院	0
26	東京都	医療法人財団明理会 明理会中央総合病院	0
27	東京都	医療法人社団明芳会 板橋中央総合病院	0
28	東京都	医療法人社団 竹口病院	0
29	神奈川県	公益財団法人横浜勤労者福祉協会 汐田総合病院	0
30	神奈川県	医療法人社団協友会 金沢文庫病院	0
31	神奈川県	社会医療法人ジャパンメディカルアライアンス 海老名総合病院	0
32	神奈川県	医療法人横浜未来ヘルスケアシステム 戸塚共立第2病院	0
33	神奈川県	医療法人横浜未来ヘルスケアシステム 戸塚共立第1病院	0
34	神奈川県	社会医療法人ジャパンメディカルアライアンス 座間総合病院	0
35	山梨県	医療法人社団協友会 笛吹中央病院	0
36	愛知県	医療法人済衆館 済衆館病院	0
37	京都府	医療法人社団洛和会 洛和会丸太町病院	0
38	京都府	医療法人啓信会 京都きづ川病院	0
39	大阪府	社会医療法人ペガサス 馬場記念病院	0
40	兵庫県	医療法人社団英明会 大西脳神経外科病院	0
41	兵庫県	医療法人尚和会 宝塚第一病院	0
42	岡山県	医療法人社団同仁会 金光病院	0
43	岡山県	社会医療法人 光生病院	0
44	広島県	社会医療法人祥和会 脳神経センター大田記念病院	0
45	福岡県	一般財団法人平成紫川会 小倉記念病院	0
46	佐賀県	社会医療法人祐愛会 織田病院	0
47	長崎県	特定医療法人 光晴会病院	0
48	長崎県	社会医療法人財団白十字会 佐世保中央病院	0
49	大分県	医療法人 大分記念病院	0
50	沖縄県	社会医療法人仁愛会 浦添総合病院	0

## No. 061 患者満足度（入院、満足度）

### 指標の説明・定義

期間中の退院患者に対して病院の満足度を4段階評価で調査を実施。

※原則4段階評価の回答としましたが、5段階評価で調査を実施した施設については、「普通」を、4段階評価で実施した病院の「やや満足」「やや不満」の割合をそれぞれ算出し、それをもとに振り分けをおこないました。

※参加病院ごとのデータを公開

<b>調査期間</b>	第一期 9月及び10月のどちらか1ヶ月間 第二期 2月及び3月のどちらか1ヶ月間
-------------	---

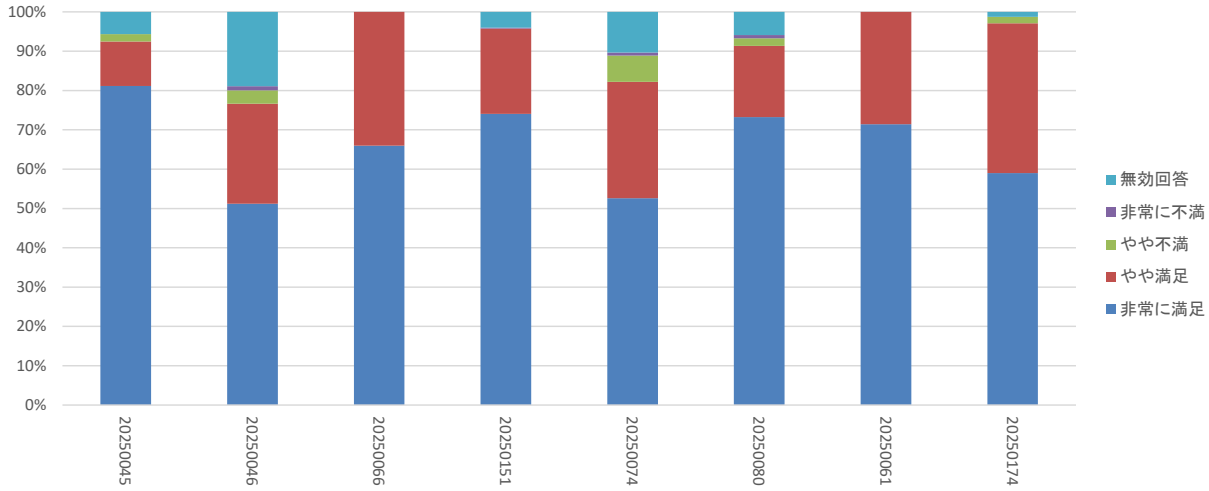
診療アウトカム評価事業 患者満足度調査集計表(2025年度第1-2期)

5段階評価

1. 今回の入院は全体的に満足のものでしたか？

No.	病院名	客体数	回答数	回答率	非常に満足	やや満足	やや不満	非常に不満	無効回答					
1	20250045	121	53	43.8%	43	81.1%	6	11.3%	1	1.9%	0	0.0%	3	5.7%
2	20250046	358	291	81.3%	149	51.2%	74	25.4%	10	3.4%	3	1.0%	55	18.9%
3	20250066	200	97	48.5%	64	66.0%	33	34.0%	0	0.0%	0	0.0%	0	0.0%
4	20250151	408	351	86.0%	260	74.1%	76	21.7%	0	0.0%	1	0.3%	14	4.0%
5	20250074	213	135	63.4%	71	52.6%	40	29.6%	9	6.7%	1	0.7%	14	10.4%
6	20250080	499	254	50.9%	186	73.2%	46	18.1%	5	2.0%	2	0.8%	15	5.9%
7	20250061	110	42	38.2%	30	71.4%	12	28.6%	0	0.0%	0	0.0%	0	0.0%
8	20250174	593	239	40.3%	141	59.0%	91	38.1%	4	1.7%	0	0.0%	3	1.3%
	合計	2,502	1,462	58.4%	944	64.6%	378	25.9%	29	2.0%	7	0.5%	104	7.1%

患者満足度



※ 2025年7月～2025年10月のうち1ヶ月間を調査期間とした。

※ 原則4段階評価の回答としたが、5段階評価で調査を実施した施設については、「普通」を4段階評価で実施した病院の「やや満足」「やや不満」の割合に基づき振り分けを行った。

## No. 062 患者満足度（入院、医師について）

### 指標の説明・定義

期間中の退院患者に対して病院の推奨度を4段階評価で調査を実施。

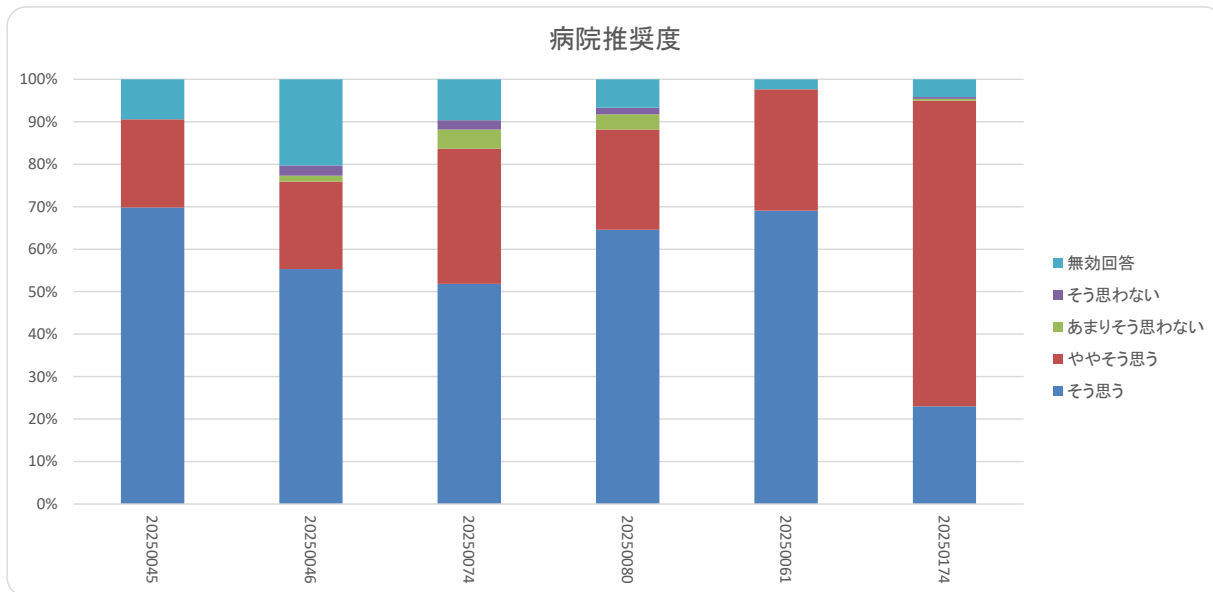
※原則4段階評価の回答としましたが、5段階評価で調査を実施した施設については、「どちらともいえない」を、4段階評価で実施した病院の「ややそう思う」「あまりそう思わない」の割合をそれぞれ算出し、それをもとに振り分けをおこないました。

※参加病院ごとのデータを公開

<b>調査期間</b>	第一期 9月及び10月のどちらか1ヶ月間 第二期 2月及び3月のどちらか1ヶ月間
-------------	---

1.万一、家族や友人が病気になったとき、当院を薦めたいと思いますか？

No.	病院名	客体数	回答数	回答率	そう思う	ややそう思う	あまりそう思わない	そう思わない	無効回答					
1	20250045	121	53	43.8%	37	69.8%	11	20.8%	0	0.0%	0	0.0%	5	9.4%
2	20250046	358	291	81.3%	161	55.3%	60	20.6%	4	1.4%	7	2.4%	59	20.3%
3	20250074	213	135	63.4%	70	51.9%	43	31.9%	6	4.4%	3	2.2%	13	9.6%
4	20250080	499	254	50.9%	164	64.6%	60	23.6%	9	3.5%	4	1.6%	17	6.7%
5	20250061	110	42	38.2%	29	69.0%	12	28.6%	0	0.0%	0	0.0%	1	2.4%
6	20250174	593	239	40.3%	55	23.0%	172	72.0%	1	0.4%	1	0.4%	10	4.2%
	合計	1,894	1,014	53.5%	516	50.9%	358	35.3%	20	2.0%	15	1.5%	105	10.4%



※ 2025年7月～2025年10月のうち1ヶ月間を調査期間とした。

※ 原則4段階評価の回答としたが、5段階評価で調査を実施した施設については、「どちらともいえない」を4段階評価で実施した病院の「ややそう思う」「あまりそう思わない」の割合に基づき振り分けを行った。

## No. 063 病院推奨度調査

### 指標の説明・定義

期間中の退院患者に対して病院の推奨度を4段階評価で調査を実施。

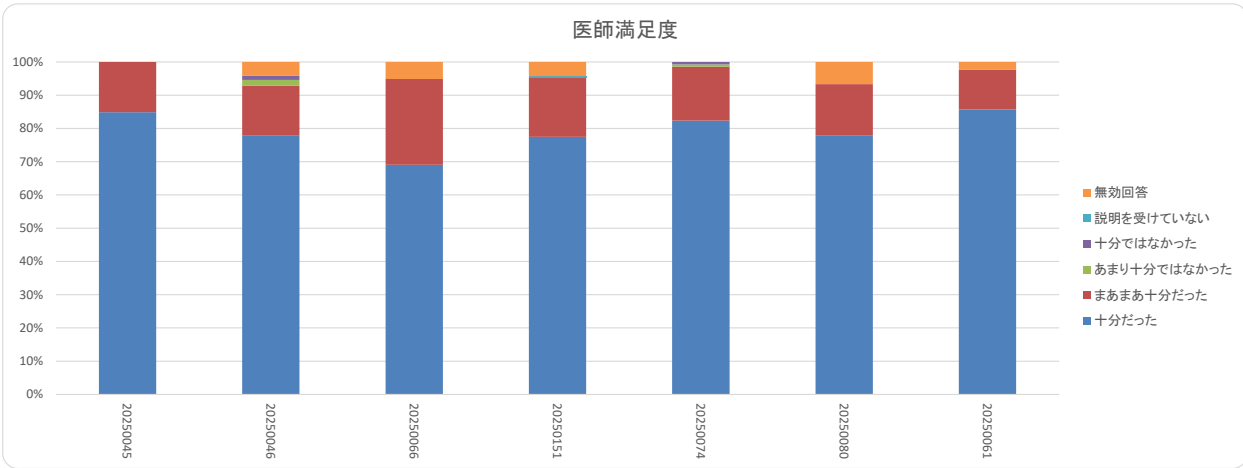
※原則4段階評価の回答としましたが、5段階評価で調査を実施した施設については、「どちらともいえない」を、4段階評価で実施した病院の「ややそう思う」「あまりそう思わない」の割合をそれぞれ算出し、それをもとに振り分けをおこないました。

※参加病院ごとのデータを公開

<b>調査期間</b>	第一期 9月及び10月のどちらか1ヶ月間 第二期 2月及び3月のどちらか1ヶ月間
-------------	---

1.入院の原因となった病気や症状に対する診断や治療方針について、医師から受けた説明は十分でしたか？

No.	病院名	客体数	回答数	回答率	十分だった	まあまあ十分だった	あまり十分ではなかった	十分ではなかった	説明を受けていない	無効回答		
1	20250045	121	53	43.8%	45	84.9%	8	15.1%	0	0.0%	0	0.0%
2	20250046	358	291	81.3%	230	79.0%	44	15.1%	5	1.7%	4	1.4%
3	20250066	200	97	48.5%	67	69.1%	25	25.8%	0	0.0%	0	0.0%
4	20250151	408	351	86.0%	272	77.5%	63	17.9%	0	0.0%	1	0.3%
5	20250074	213	135	63.4%	112	83.0%	22	16.3%	1	0.7%	1	0.7%
6	20250080	499	254	50.9%	198	78.0%	39	15.4%	0	0.0%	0	0.0%
7	20250061	110	42	38.2%	36	85.7%	5	11.9%	0	0.0%	0	0.0%
	合計	1,909	1,223	64.1%	960	78.5%	206	16.8%	6	0.5%	5	0.4%



※ 2025年7月～2025年10月のうち1ヶ月間を調査期間とした。



## No. 064 患者満足度（外来、満足度）

### 指標の説明・定義

期間中の退院患者に対して病院の満足度を4段階評価で調査を実施。

※原則4段階評価の回答としましたが、5段階評価で調査を実施した施設については、「普通」を、4段階評価で実施した病院の「やや満足」「やや不満」の割合をそれぞれ算出し、それをもとに振り分けをおこないました。

※参加病院ごとのデータを公開

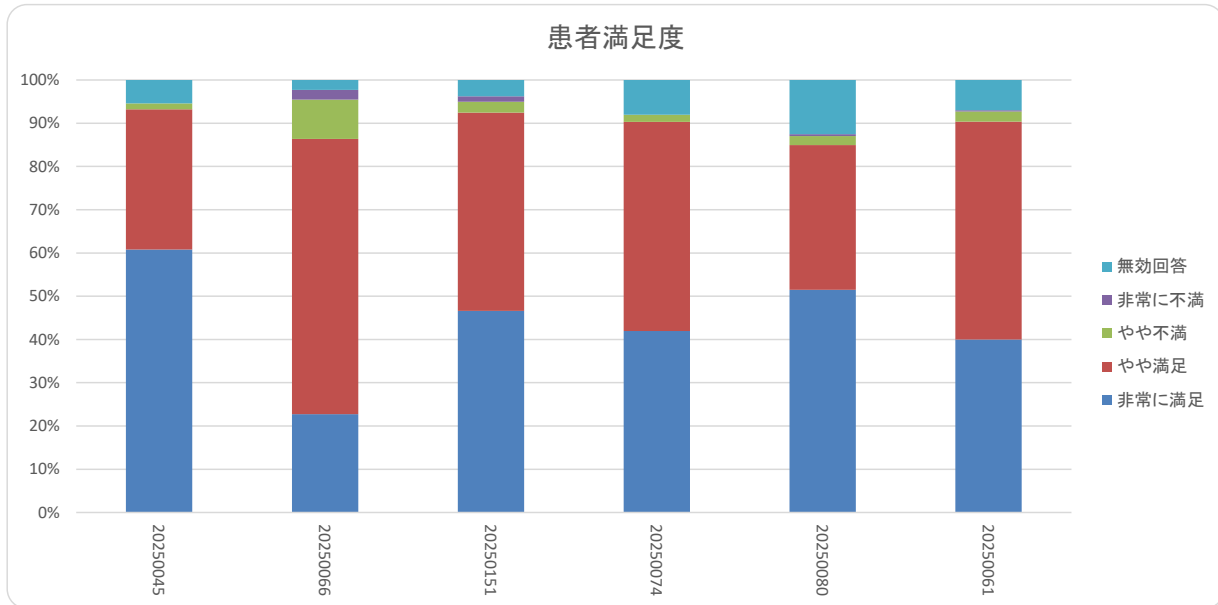
<b>調査期間</b>	第一期 9月及び10月のどちらか1ヶ月間 第二期 2月及び3月のどちらか1ヶ月間
-------------	---

診療アウトカム評価事業 患者満足度調査集計表(2025年度第1-2期)

5段階評価

1.全体としてこの病院に満足していますか？

No.	病院名	客体数	回答数	回答率	常に満足	やや満足	やや不満	非常に不満	無効回答					
1	20250045	5687	148	2.6%	90	60.8%	48	32.4%	2	1.4%	0	0.0%	8	5.4%
2	20250066	100	44	44.0%	10	22.7%	28	63.6%	4	9.1%	1	2.3%	1	2.3%
3	20250151	240	238	99.2%	111	46.6%	109	45.8%	6	2.5%	3	1.3%	9	3.8%
4	20250074	626	62	9.9%	26	41.9%	30	48.4%	1	1.6%	0	0.0%	5	8.1%
5	20250080		239		123	51.5%	80	33.5%	5	2.1%	1	0.4%	30	12.6%
6	20250061	741	385	52.0%	154	40.0%	194	50.4%	9	2.3%	1	0.3%	27	7.0%
	合計	7,394	1,116	15.1%	514	46.1%	489	43.8%	27	2.4%	6	0.5%	80	7.2%



※ 2025年7月～2025年10月のうち任意の期間を調査期間とした。

※ 原則4段階評価の回答としたが、5段階評価で調査を実施した施設については、「普通」を4段階評価で実施した病院の「やや満足」「やや不満」の割合に基づき振り分けを行った。

## No. 065 患者満足度（外来、医師について）

### 指標の説明・定義

期間中の退院患者に対して病院の推奨度を4段階評価で調査を実施。

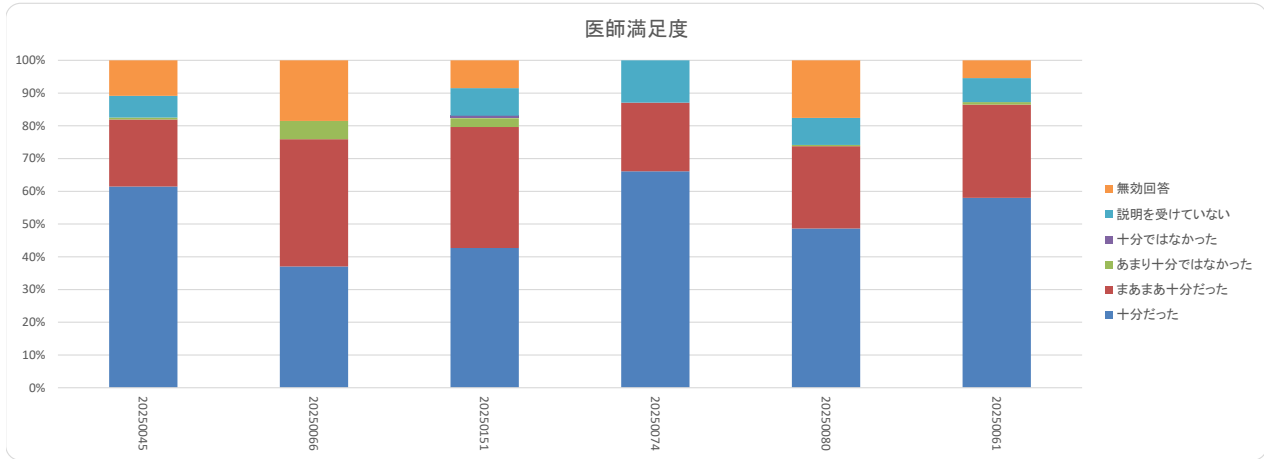
※原則4段階評価の回答としましたが、5段階評価で調査を実施した施設については、「どちらともいえない」を、4段階評価で実施した病院の「ややそう思う」「あまりそう思わない」の割合をそれぞれ算出し、それをもとに振り分けをおこないました。

※参加病院ごとのデータを公開

<b>調査期間</b>	第一期 9月及び10月のどちらか1ヶ月間 第二期 2月及び3月のどちらか1ヶ月間
-------------	---

1. 病気や症状に対する診断や治療方針について、医師から受けた説明は十分でしたか？

No.	病院名	客体数	回答数	回答率	十分だった		まあまあ十分だった		あまり十分ではなかった		十分ではなかった		説明を受けていない	無効回答		
1	20250045	5,687	148	2.6%	102	68.9%	34	23.0%	1	0.7%			11	7.4%	18	9.6%
2	20250066	100	44	44.0%	20	45.5%	21	47.7%	3	6.8%		0	0	0.0%	10	10.1%
3	20250151	240	238	99.2%	111	46.6%	96	40.3%	7	2.9%	2	0.8%	22	9.2%	22	11.2%
4	20250074	626	62	9.9%	41	66.1%	13	21.0%	0	0.0%			8	12.9%	0	0.0%
5	20250080		239		141	59.0%	73	30.5%	1	0.4%			24	10.0%	51	18.3%
6	20250061	741	385	52.0%	236	61.3%	116	30.1%	3	0.8%	0	0.0%	30	7.8%	22	6.2%
	合計	7,394	1,116	15.1%	651	58.3%	353	31.6%	15	1.3%	2	0.2%	95	8.5%	123	11.0%



※ 2025年7月～2025年10月のうち任意の期間を調査期間とした。