

各 位

公益社団法人 全日本病院協会
医療の質向上委員会
委員長 今村 康宏

全日本病院協会

**D P C セミナー（ D P C 分析事業「MEDI-TARGET」活用事例報告会 ）開催のご案内
（ D P C 分析事業「MEDI-TARGET」無料トライアル 募集のご案内 ）**

平素は、本会事業活動につきまして、ご理解・ご協力を賜り厚く御礼申し上げます。

DPC データには患者状態や主な診療内容、診療プロセス等が含まれており、これを分析することで自院の経営分析、医療の質を評価することも可能です。また、DPC データは全国統一形式のため、他院との比較・ベンチマークも可能です。自院と類似の病院群と比較することにより現実的なポジショニングを把握することも可能です。

本セミナーでは当協会の副会長、また元診療報酬調査専門組織・DPC 評価分科会委員である美原 盤 先生（公益財団法人脳血管研究所附属 美原記念病院院長）より「美原記念病院におけるデータの分析と活用 ～医療の質向上のために～」をテーマにご講演いただきます。

その後、当協会が提供する DPC データの分析・ベンチマークサービスである DPC 分析事業「MEDI-TARGET」の概要説明と「MEDI-TARGET」の院内活用好事例報告を行います。

また、**「MEDI-TARGET」無料トライアルを 20 病院限定で募集いたします。**通常、お試し期間は 1 か月のところ今回特別に 2 月末まで使用期間を延長いたします（トライアル申込から使用開始まで約 1 週間）。「MEDI-TARGET」無料トライアルの詳細については別紙 2 をご参照ください。

セミナー終了後に「MEDI-TARGET」無料トライアル申込病院を対象として質疑応答の時間を設けます（無料トライアルに申し込まれてない病院も参加可）。DPC データの有効活用について「MEDI-TARGET」の導入を検討されている会員病院の皆様方には是非、この機会にご体験ください。

関係職員の参加につき格段のご高配を賜りますようお願い申し上げます。

記

1. 開催日時：2022 年 2 月 11 日（金祝）13:00～15:30 ※注

※ 15:30 より MEDI-TARGET 無料トライアル参加病院向け質疑応答

2. 参加方法：WEB（Zoom）

3. 参加料：無 料

4. 定 員：100 病院（1 回の申込で最大 5 端末まで参加可能）

5. プログラム【予定】

No.	時間	プログラム	担当
1	13:00 ～ 13:05	開会挨拶・趣旨説明	(公社) 全日本病院協会 常任理事 医療の質向上委員会 委員長 今村 康宏
		座長挨拶	(公社) 全日本病院協会 医療の質向上委員会 特別委員 永井 庸次

2	13:05 ~ 14:05	【講演】 美原記念病院におけるデータの 分析と活用 ～医療の質向上のために～	(公社) 全日本病院協会 副会長 (公財) 脳血管研究所附属 美原記念病院 院長 美原 盤
3	14:05 ~ 14:15	休憩	
4	14:15 ~ 14:40	【講演】 MEDI-TARGET 概要説明	ニッセイ情報テクノロジー(株)
5	14:40 ~ 15:00	【講演】 MEDI-TARGET 活用事例	社会医療法人名古屋記念財団 名古屋記念病院
7	15:00 ~ 15:20	【講演】 全日本病院協会 診療アウトカ ム評価事業について	(公社) 全日本病院協会 医療の質向上委員会 特別委員 永井 庸次
8	15:20 ~ 15:30	質疑応答	
9	15:30	閉会挨拶	
10	15:30 ~	MEDI-TARGET 無料トライアル参加 病院向け質疑応答	ニッセイ情報テクノロジー(株)

6. 申込方法

《WEB で申込みの場合》

- ①全日本病院協会ホームページ(<https://www.ajha.or.jp/>) より「教育研修」を選択し、本研修の申込み画面をお開きください。
※スマートフォンをお持ちの方は右記 QR コードよりアクセス可能です。
※すでに定員に達している場合お申込みいただけない場合がございます。
- ②申込受理後、ご登録のメールアドレスへ申込確認メールが届きます。
- ③ご登録のメールアドレスへDPCセミナー視聴用 ZoomURL 等をお送りいたします。
※1 つの ZoomURL で最大 5 端末まで入室可能。

《WEB 以外での申込みの場合》

- ①WEB 以外でお申込みの場合は FAX での申込となります。別紙 1 の申込書に必要事項をご記入のうえ FAX 03-5283-7444 にてお申し込み下さい (必ずメールアドレスをご記載ください)。
- ②申込書の情報を事務局で WEB システムに入力後、ご登録のメールアドレスへ到着確認メールをお送りします。
- ③申込受理後、ご登録のメールアドレスへ申込確認メールが届きます。
(送信日より 3 営業日経過いたしましても返信が無い場合、大変お手数ございますが、下記お問い合わせ先までご連絡ください。)
- ④ご登録のメールアドレスへDPCセミナー視聴用 ZoomURL 等をお送りいたします。
※1 つの ZoomURL で最大 5 端末まで入室可能。

お申込み用 QR コード



※お手持ちのスマートフォン等で読み取ると直接申込フォームへアクセスできます。

7. オンライン研修会お申し込み時の注意

【必要環境】

- ・安定したインターネット接続できるパソコン・タブレット・スマートフォン。
- ・インターネット接続は通信や電波状態が安定する「有線 LAN」をお勧めします。

【参加に関する注意事項】

- ・Zoom ウェビナーを使用します。
 - ・参加お申し込み後、1月31日（月）までにZoom URL等をお送りいたします。
- ※1つのZoomURLで最大5端末まで入室可能。

【Zoom について】

- ・研修会参加前にZoomのバージョンアップデータを済ませておいてください。

8. 無料トライアルの申し込みについて（先着20病院）

- ・後日、ご登録いただいたメールアドレスに無料トライアル申込書をお送りします。
- ・ベンチマーク分析をお試しいただくために、データの第三者利用に関する覚書を締結させていただきます。

9. 締切日：2022年2月4日（金）

10. 取り消し：登録情報や参加者の変更につきましては、下記アドレスまでご連絡ください。

11. お問い合わせ：公益社団法人全日本病院協会 DPC分析事業担当（担当：吉田、中込、）
東京都千代田区神田猿楽町2-8-8 住友不動産猿楽町ビル7F
E-mail：dpc@ajha.or.jp

12. その他：参加者の個人情報は、適切に処理し、本研修の目的以外には使用しません。

（お申込・お問い合わせ先）

公益社団法人 全日本病院協会事務局 DPC分析事業担当

E-mail dpc@ajha.or.jp

全日本病院協会

DPC WEBセミナー（DPC分析事業「MEDI-TARGET」活用事例報告会）
（DPC分析事業「MEDI-TARGET」無料トライアル）

申 込 書

<申込締切：2月4日（金）>

病院名			
住所	〒		
TEL		FAX	
E-mail（※必須）			
参加者	部署・役職		氏名
①DPC WEBセミナー	DPC WEBセミナー（2.11）に参加ご希望の場合は以下にチェックしてください。 <input type="checkbox"/> DPC WEBセミナー（2.11）に参加する		
②MEDI-TARGET 無料トライアル	無料トライアルに申し込む場合は以下にチェックしてください。 後日、無料トライアル参加申込書をメールでお送りします。 <input type="checkbox"/> MEDI-TARGET 無料トライアルに申し込む		

※ セミナー申込者の個人情報、本研修会の実施に関する目的にのみ使用いたします。

全日本病院協会（DPC分析事業「MEDI-TARGET」について

当協会ではDPCデータによる経営分析を安価で行える分析システム【名称：MEDI-TARGET】をニッセイ情報テクノロジー㈱のご協力のもと提供しております。

<全日病DPC分析システム（MEDI-TARGET）の主な特徴>

1. 多様な分析指標
DPCデータを用いた分析を積極的に行っている病院が活用している指標が組み込まれています。
2. ベンチマーク分析
当事業参加病院だけではなく、当事業参加病院以外のDPC病院（一部）とも比較が可能です。（約600病院とベンチマークが可能）
3. その他
 - ①自院で自由なデータ抽出・分析が行えます。
 - ②DPCコードの点検など様々なオプションメニューを用意しています。
 - ③診療報酬等の制度改正にも早期に対応します。

詳細はHP (<https://www.ajha.or.jp/hms/dpc/>) をご参照ください。

(お申込・お問い合わせ先)

公益社団法人 全日本病院協会事務局 DPC分析事業担当

E-mail dpc@ajha.or.jp

MEDI-TARGETとは

病院経営の効率化と医療の質向上の観点から、診療情報を可視化し、院内様々な部門や立場に応じた統計資料の作成、課題の抽出、解決策の検討を可能とする病院情報分析システムです。

製品概要

DPC別、診療科別など現在は当然にできる分析の他、診療月単位の経営指標やDPCデータを自由に抽出して独自の分析も行えます。

MEDI-TARGET

診療情報分析システム

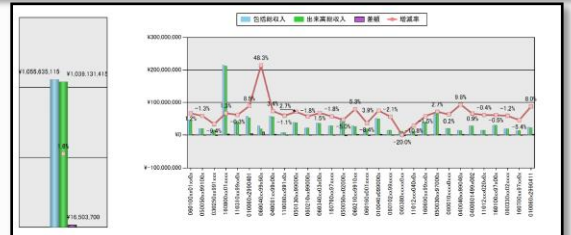
分析対象年度: 平成22年度 ~ 診療科: 全て

経営指標 基本情報 基礎診断分析 重要課題分析 パス分析 モニタリング 全日病ボード

経営基本指標

- 経営指標** 病院の全体像(概要)を把握する分析
- 基本情報** 主要な指標(収入、平均在院日数、症例数等)の統計分析
- 基礎診断分析** 主要な指標のDPC別ランキングや診療行為の分析
- 重要課題分析** 特定の分析(病院活動性指標、臨床評価指標、ジェネリック等)
- パス分析** 特定の診療行為における在院日数分布やパス統計の分析
- モニタリング** 主要な指標の年月推移の分析
- 全日病ボード** 全日病ユーザー様からのご要望に応じてコンテンツを追加

4



対象月: 2020年04月 ~ 2020年06月

集計単位: 病院全体

診療年月設定: 202004 ~ 202006

集計単位	2020年04月	2020年05月	2020年06月
収入	¥422,124,946	¥369,501,398	¥522,856,867
新患者数	500	509	733
新患者数(平日)	474	455	701
新患者数(休日)	26	54	32
遠院患者数	572	493	679

病院全体

1日単価

手術実施件

延患者数

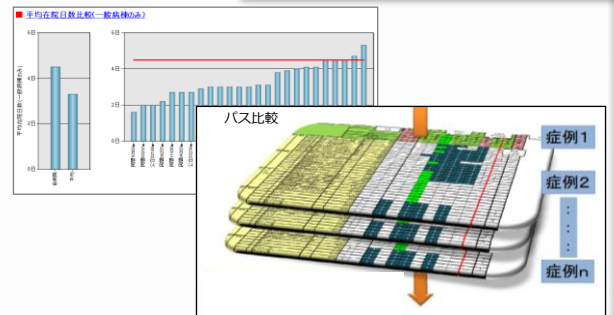
DPC包括請求

入院期間

入院期間

入院期間

平均在院日



他院とのベンチマークも可能で、自院と同じ属性の他院と、加算の取得状況の比較やパスの比較などを行えます。

ご利用方法

インターネット経由でご利用いただく方式となります。セキュリティ確保のため、配布するUSB式の認証装置をご利用いただき、アクセスしていただきます。



お申込み受付後、約1週間でご利用開始いただけます。トライアル期間は約1カ月とさせていただきます。

お申込み方法

DPCセミナー(DPC分析事業「MEDI-TARGET」活用事例報告会) 開催案内の「6. 申込方法」をご参照ください。

【お問合せ先】
 公益社団法人 全日本病院協会 事務局 (DPC担当)
 TEL : 03-5283-7441 FAX : 03-5283-7444
 E-mail : dpc@ajha.or.jp