

全日病発第237号
2020年12月25日

会員各位

公益社団法人 全日本病院協会
会 長 猪 口 雄 二
医療従事者委員会
委員長 井 上 健一郎

2020年度
病院の多職種リーダー研修会－専門職から組織人へ－
オンライン研修開催のご案内

拝啓 時下ますますご健勝のこととお慶び申し上げます。

平素は本会事業活動につきましてご理解・ご協力を賜り厚く御礼申し上げます。

この度、当協会では病院職員が自分の職域のみならず地域や病院全体からの課題を検討しその解決策を模索することを目的として、今年度も「病院の多職種リーダー研修会－専門職から組織人へ－」を開催することと致しました。しかしながら、新型コロナの影響を考慮しまして、オンライン形式での研修と致しました。

医師や看護師対象の研修会は多く開催されていますが、それ以外の職種に対する研修会はそれが診療報酬に関係しない場合はほとんど開催されていないのが現状です。病院は多職種が協働しており、多職種協働の在り方が問われています。また病院としても、いろいろな職種の方がその専門技術を習得するだけではなく、組織全体を見渡しさらには経営参画できる人材が育成されることを望まれているかと思えます。

いろいろな職種のリーダーが目の前の業務のみに囚われるだけではなく、病院全体の立場から自身の業務を考えることが出来る人材になる手助けができればと考えております。職種を問わず皆様方の各施設から多数のご参加をお願いします。また1施設からあるいは同一の職種から複数の方々の参加も歓迎いたします。

参加される方には、事前準備として簡単にではありますが、地域の医療現況、自施設の状況を把握した上で受講していただく予定であります。

過去に参加した方の属性をまとめております（※参考1）ので、ご参考にいただき、将来、病院の中核的な人材として活躍することを期待している職員を研修会に送り出していただけることをお待ちしております。

敬具

病院の多職種リーダー研修会－専門職から組織人へ－
実施要領

1. 主催：（公社）全日本病院協会 医療従事者委員会
2. 開催日時：第1会合 2021年2月26日（金）13:00～17:00
第2会合 3月12日（金）09:00～17:00
第3会合 3月26日（金）13:00～15:00
3. 参加方法：受講者は、自院または自宅で、ZOOMを視聴する方法で参加する
受講者は、第1会合から第2会合まで、および第2会合から第3会合までの期間に、指定された課題を全日病の事務局へ提出する
4. 参加対象：医師以外の全ての部門の管理者、リーダークラス、または、その候補者。
各施設複数の参加でも構いません。（1施設5名まで）
※不明な点がございましたらお問い合わせください。

5. プログラム（予定・一部変更の可能性あり）：

第1会合 2月26日（金）13:00～17:00

開始	終了	概要	講師・演者（敬称略）
13:00	13:05	開会挨拶	
13:05	13:15	ガイダンス	医療従事者委員会 特別委員 萩原正英
13:15	15:00	医療環境	医療従事者委員会 特別委員 池上直己
15:00	15:10	[休憩]	
15:10	17:00	経営分析・課題設定	医療従事者委員会 特別委員 萩原正英

第2会合 3月12日（金）9:00～17:00

開始	終了	概要	講師・演者（敬称略）
9:00	12:00	ZOOMによるグループ討議 ⇒外部環境・内部環境分析	医療従事者委員会 特別委員 萩原正英
12:00	13:00	[昼食休憩]	
13:00	16:00	ZOOMによるグループ討議 ⇒将来構想・課題設定 ※適宜休憩	医療従事者委員会 特別委員 萩原正英
16:00	17:00	全体考察・質疑応答	医療従事者委員会 特別委員 萩原正英

第3会合 3月26日(金) 13:00~15:00

開始	終了	概要	講師・演者(敬称略)
13:00	13:10	Web発表の進め方解説	医療従事者委員会 特別委員 萩原正英
13:10	14:40	代表者によるWeb発表 発表時間 10分/1名 コメント 5分/1名	事務局が指定する発表者5名
14:40	15:00	講評	医療従事者委員会 委員長

6. 参加料: 会員 38,500円(税込)
非会員 49,500円(税込)

7. 定員: 48名

8. 申込方法:

- ① 申込用紙(別紙2)に必要事項をご記入のうえ FAX(03-5283-7444)よりお申し込み下さい。
- ② おって「確認書・参加費お振込のご案内」を FAXにてお送りします。送付された案内をご確認のうえ、指定期日までに参加費のお振込をお願い致します。
※定員を超えている場合には事務局よりご連絡いたします。

9. 締切日: 2021年2月15日(月) (定員に達し次第、締切となります)

10. 取り消し: 参加費の返金はいたしませんのでご了承ください。
資料の発送をもってかえさせていただきます。

11. お問い合わせ: (公社)全日本病院協会事務局(担当: 医療従事者委員会担当)
東京都千代田区神田猿楽町2-8-8 住友不動産猿楽町ビル7F
MAIL: jyujisya@ajha.or.jp

12. その他: ご宿泊、交通につきましては各自ご手配願います。
参加者の個人情報、適切に処理し、本研修の目的以外には使用しません。

オンライン研修会お申し込み時の注意

【必要環境】

- ・「1人1台」、安定したインターネット接続できるパソコン（タブレット）**※必須**
インターネット接続は通信や電波状態が安定する「有線LAN」をお勧めします。
1つの部屋で複数人が参加するとハウリングする可能性があります。1人1部屋をお勧めします。
- ・カメラとマイク
パソコンに内蔵されていない場合は外付けを用意してください。

【配付資料】

- ・研修会3日前までに、電子メールにご連絡いたします。

【参加に関する注意事項】

- ・Web会議システム（Zoomミーティング）を使用します。
- ・事前にZoomミーティングに登録をしていただく必要があります。当日のログイン方法等につきましては、後日、お申込者に電子メールにてご連絡します。

【Zoomについて】

- ・研修会の参加前にZoomのバージョンアップデートを済ませておいてください。

【参加にあたってのお願い】

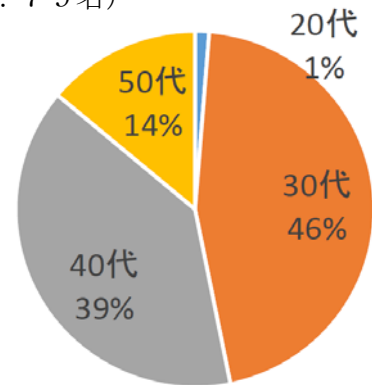
- ・接続テストの日時は後日案内いたします。
- ・今後の研修会の改善資料とするため、研修会は録画致しますのでご了承ください。

< 参考1 >

2018年度 病院の多職種リーダー研修会 参加者属性 (参加者：79名)

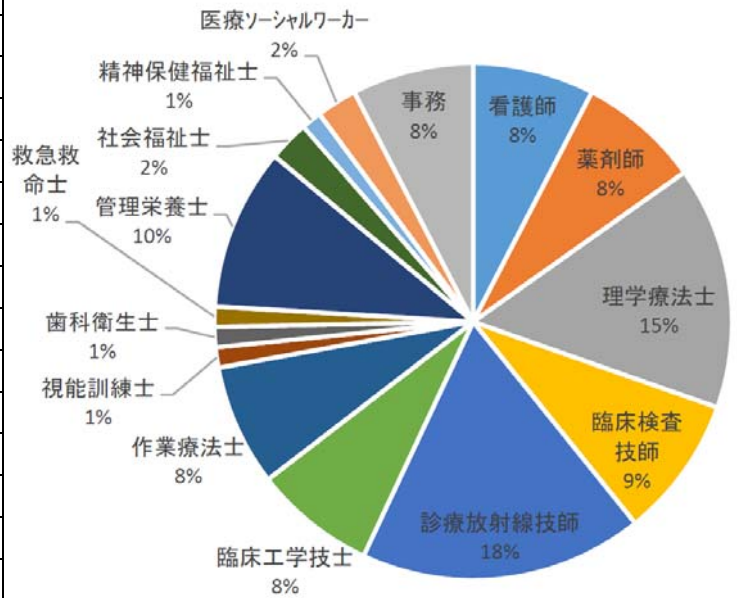
1. 年齢

職種	人数	%
20代	1	1.3%
30代	36	45.6%
40代	31	39.2%
50代	11	13.9%
計	79	100.0%



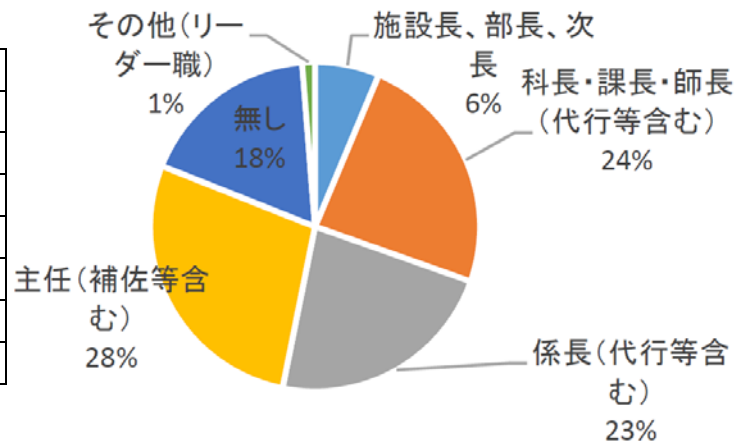
2. 職種

職種	人数	%
看護師	6	7.6%
薬剤師	6	7.6%
理学療法士	12	15.2%
臨床検査技師	7	8.9%
診療放射線技師	14	17.7%
臨床工学技士	6	7.6%
作業療法士	6	7.6%
視能訓練士	1	1.3%
歯科衛生士	1	1.3%
救急救命士	1	1.3%
管理栄養士	8	10.1%
社会福祉士	2	2.5%
精神保健福祉士	1	1.3%
医療ソーシャルワーカー	2	2.5%
事務	6	7.6%
合計	79	100.0%



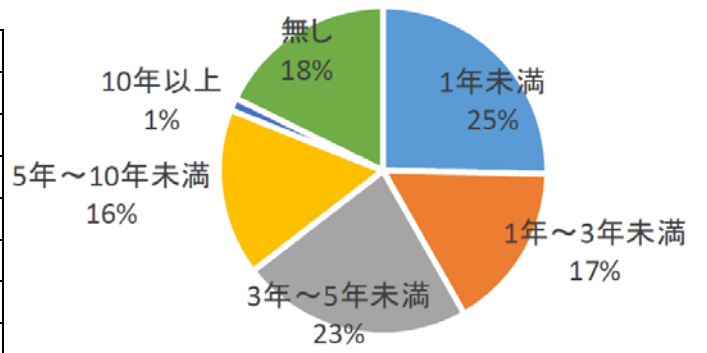
3. 役職

職種	人数	%
施設長、部長、次長	5	6.3%
科長・課長・師長(代行等含む)	19	24.1%
係長(代行等含む)	18	22.8%
主任(補佐等含む)	22	27.8%
無し	14	17.7%
その他(リーダー職)	1	1.3%
合計	79	100.0%



4. 役職年数

職種	人数	%
1年未満	20	25.3%
1年～3年未満	13	16.5%
3年～5年未満	18	22.8%
5年～10年未満	13	16.5%
10年以上	1	1.3%
無し	14	17.7%
合計	79	100.0%



< 別紙1 >

「病院の多職種リーダー研修会－専門職から組織人へ－」

参加申込書

<申込締切 2021年2月15日(金)>

下記事項をご記入のうえ、FAXにてお送りください。

FAX 03-5283-7444

※楷書にて正確にご記入ください

病院名			
病床数	総病床数 (床)	一般病床数 (床)	療養病床数 (床)
病院住所	〒 —		
TEL	()	—	
FAX	()	—	
メールアドレス	※記載の無いものは無効		
職種			
役職		左記役職年月	年 月
氏名			
性別	男 ・ 女	年齢	歳

※当研修会では受講者に名簿を配布する予定となっており、名簿に記載する情報は「病院名」、「病院住所」、「職種」、「氏名」となります。
上記内容につきまして、名簿への記載を希望されない方は下記問合せ先までご連絡ください。
なお、ご連絡がない場合はご了承頂いたものとして、名簿に記載し、受講者に配布いたします。

【申込書送付先・問合せ先】

公益社団法人全日本病院協会事務局（担当：医療従事者委員会担当）
MAIL : jyuuji-sya@ajha.or.jp

※研修会申込者の個人情報、本研修会の実施に関する目的にのみ使用いたします。

※受付受理後、「確認書・参加費お振込のご案内」をFAXにてお送りします。送付された案内をご確認のうえ、指定期日までに参加費のお振込をお願い致します。