

事 務 連 絡

平成 22 年 12 月 8 日

社団法人全日本病院協会

事 務 局 長 殿

厚生労働省大臣官房統計情報部

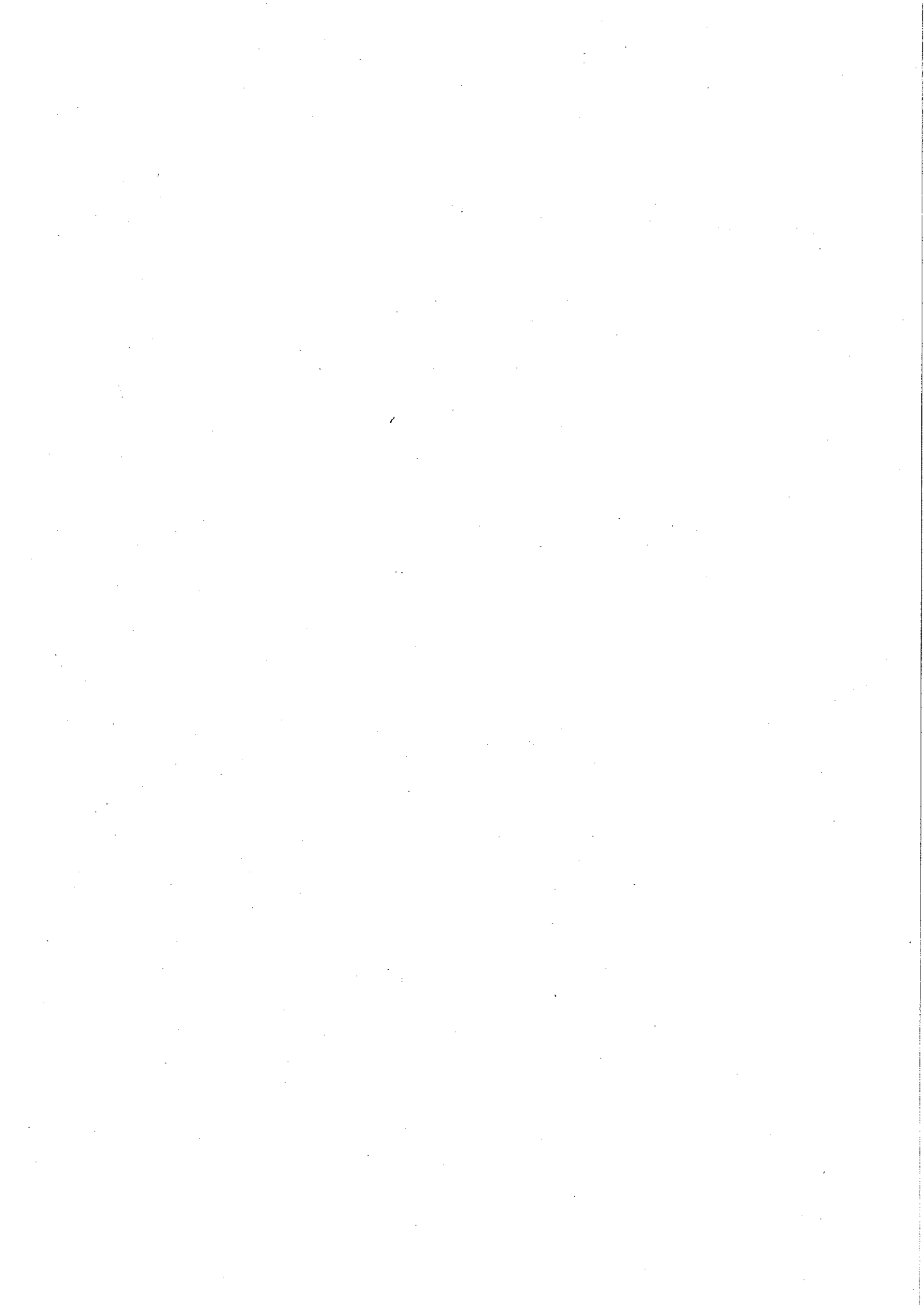
人口動態・保健統計課保健統計室

健康政策統計第一係長

医療施設動態調査月報（概数）について（送付）

標記について、平成 22 年 9 月分の結果表（概数）を別添のとおり作成したの
で送付します。

なお、厚生労働省ホームページ（<http://www.mhlw.go.jp/>）「報道発表資料」
にも概要、グラフ等を掲載予定ですので、併せてご覧ください。



平成 22年 12月 8日
大臣官房統計情報部人口動態・保健統計課
保健統計室健康政策統計第一係
(電話代表)03(5253)1111(内線 7520・7521)
(ダイヤルイン)03(3595)2958

医療施設動態調査（平成 22年 9月末概数）

病院の施設数は前月に比べ 11施設の減少、病床数は 1,536床の減少。
一般診療所の施設数は 110施設の増加、病床数は 321床の減少。
歯科診療所の施設数は 22施設の増加、病床数は 増減無し。

1. 種類別にみた施設数及び病床数

	施設数		増減数		病床数		増減数
	9月	8月			9月	8月	
総数	176 891	176 770	121	総数	1 730 339	1 732 196	△ 1 857
病院	8 670	8 681	△ 11	病院	1 593 354	1 594 890	△ 1 536
精神科病院	1 082	1 083	△ 1	精神病床	346 715	346 917	△ 202
結核療養所	1	1	0	感染症病床	1 788	1 798	△ 10
一般病院	7 587	7 597	△ 10	結核病床	8 244	8 392	△ 148
療養病床を有する病院（再掲）	3 964	3 972	△ 8	療養病床	332 986	333 452	△ 466
地域医療支援病院（再掲）	287	288	△ 1	一般病床	903 621	904 331	△ 710
一般診療所	99 831	99 721	110	一般診療所	136 861	137 182	△ 321
有床	10 620	10 645	△ 25	療養病床（再掲）	15 078	15 145	△ 67
療養病床を有する 一般診療所（再掲）	1 485	1 493	△ 8				
無床	89 211	89 076	135				
歯科診療所	68 390	68 368	22	歯科診療所	124	124	0

2. 開設者別にみた施設数及び病床数

	病院		一般診療所		歯科診療所
	施設数	病床数	施設数	病床数	施設数
総数	8 670	1 593 354	99 831	136 861	68 390
国 厚生労働省	14	6 667	28	-	-
独立行政法人国立病院機構	144	56 304	-	-	-
国立大学法人	48	32 818	128	-	2
独立行政法人労働者健康福祉機構	34	13 225	6	-	-
その他	34	8 800	435	2 274	1
国立高度専門医療研究センター（再掲）	8	4 873	-	-	-
都道府県	234	61 813	242	131	11
市町村	700	151 681	3 103	2 728	274
地方独立行政法人	54	23 462	10	-	-
日赤	91	37 023	205	19	-
済生会	80	22 232	49	10	-
北海道社会事業協会	7	1 871	-	-	-
厚生連	112	35 949	67	79	-
国民健康保険団体連合会	-	-	-	-	-
全国社会保険協会連合会	51	14 082	2	-	-
厚生年金事業振興団	7	2 808	1	-	-
船員保険会	3	786	14	10	-
健康保険組合及びその連合会	13	2 713	379	10	4
共済組合及びその連合会	46	14 927	212	10	8
国民健康保険組合	1	320	14	-	-
公益法人	393	94 045	893	550	154
医療法人	5 719	852 022	35 968	89 458	10 673
私立学校法人	108	54 793	174	115	16
社会福祉法人	185	33 060	7 438	380	25
医療生協	83	14 148	326	301	44
会社	64	13 170	2 189	36	17
その他の法人	36	6 264	440	246	76
個人	409	38 371	47 508	40 504	57 085

